



Ruzyne International Airport
Day Night Noise Climate

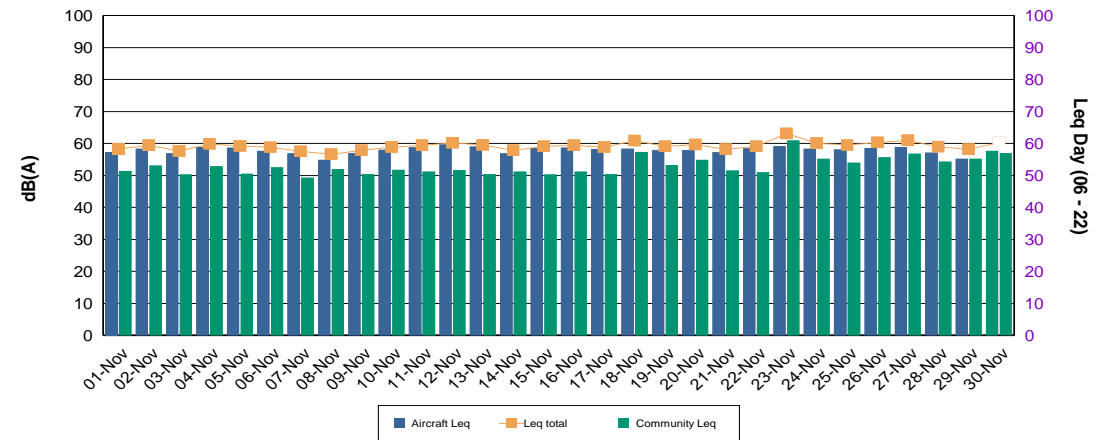
Date: From 1/11/2009 00:00:00 to 30/11/2009 23:59:59

RMT 1

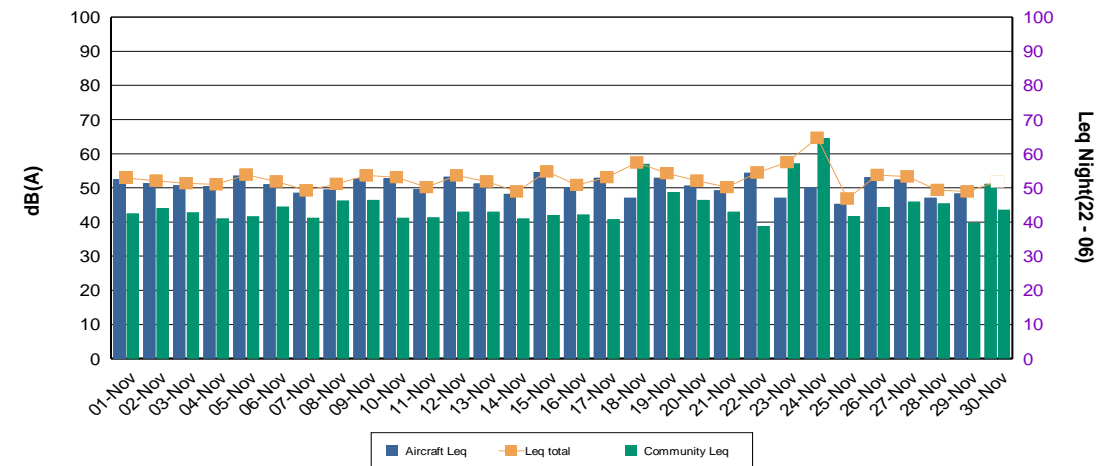
Location : LOC 1 - Jenec

Date	Day Leq			Night Leq		
	Total	Aircraft	Community	Total	Aircraft	Community
1/11/2009	58,3	57,3	51,5	52,9	52,5	42,5
2/11/2009	59,5	58,3	53,2	52,1	51,4	44,0
3/11/2009	57,7	56,9	50,4	51,4	50,8	42,8
4/11/2009	59,9	59,0	52,9	51,0	50,6	41,0
5/11/2009	59,3	58,7	50,5	53,8	53,6	41,7
6/11/2009	58,9	57,7	52,5	51,9	51,0	44,5
7/11/2009	57,6	56,9	49,3	49,3	48,6	41,2
8/11/2009	56,7	54,9	52,0	51,2	49,5	46,3
9/11/2009	57,9	57,0	50,5	53,7	52,7	46,5
10/11/2009	59,0	58,0	51,8	53,2	52,9	41,3
11/11/2009	59,5	58,8	51,2	50,2	49,6	41,3
12/11/2009	60,3	59,7	51,7	53,7	53,3	43,0
13/11/2009	59,6	59,1	50,4	51,9	51,3	43,0
14/11/2009	58,0	56,9	51,2	49,0	48,2	41,0
15/11/2009	59,2	58,6	50,4	54,9	54,6	42,0
16/11/2009	59,5	58,8	51,2	50,9	50,3	42,1
17/11/2009	58,9	58,2	50,4	53,2	52,9	40,8
18/11/2009	60,9	58,3	57,4	57,5	47,1	57,1
19/11/2009	59,2	57,9	53,2	54,3	52,9	48,8
20/11/2009	59,7	57,9	54,9	52,1	50,7	46,4
21/11/2009	58,3	57,2	51,6	50,2	49,3	43,0
22/11/2009	59,2	58,5	51,0	54,5	54,4	38,8
23/11/2009	63,2	59,1	61,0	57,6	47,0	57,1
24/11/2009	60,1	58,4	55,3	64,7	50,2	64,5
25/11/2009	59,5	58,1	54,0	46,9	45,3	41,8
26/11/2009	60,4	58,6	55,6	53,7	53,2	44,4
27/11/2009	61,0	58,9	56,9	53,3	52,5	45,9
28/11/2009	59,0	57,2	54,4	49,4	47,1	45,4
29/11/2009	58,3	55,2	55,3	48,9	48,4	39,8
30/11/2009	60,4	57,7	57,0	51,9	51,1	43,7

Day Noise Climate

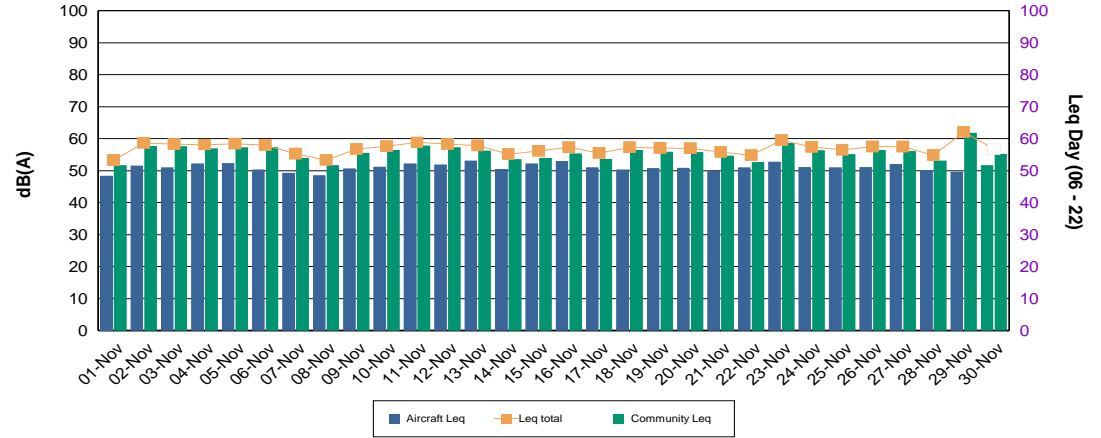


Night Noise Climate

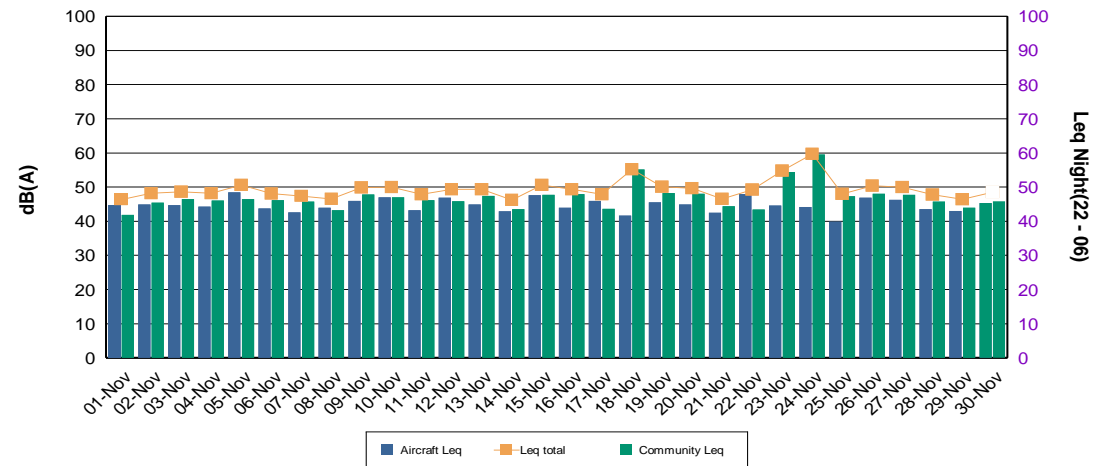


Date	Total	Day Leq		Night Leq		Total
		Aircraft	Community	Aircraft	Community	
1/11/2009	53,3	48,4	51,7	46,4	44,5	41,8
2/11/2009	58,7	51,6	57,7	48,2	44,9	45,4
3/11/2009	58,4	51,0	57,6	48,7	44,7	46,5
4/11/2009	58,2	52,3	56,9	48,2	44,3	46,0
5/11/2009	58,5	52,3	57,3	50,6	48,5	46,4
6/11/2009	58,0	50,3	57,2	48,1	43,8	46,1
7/11/2009	55,3	49,3	54,1	47,5	42,6	45,7
8/11/2009	53,4	48,5	51,7	46,6	44,0	43,2
9/11/2009	56,8	50,7	55,6	49,9	45,9	47,8
10/11/2009	57,7	51,3	56,5	50,0	47,0	47,0
11/11/2009	58,9	52,3	57,8	47,9	43,2	46,1
12/11/2009	58,4	51,9	57,3	49,4	46,9	45,8
13/11/2009	58,0	53,1	56,2	49,4	44,9	47,4
14/11/2009	55,3	50,5	53,5	46,2	42,9	43,5
15/11/2009	56,2	52,2	54,0	50,7	47,6	47,7
16/11/2009	57,3	53,1	55,3	49,4	43,9	47,9
17/11/2009	55,5	51,0	53,7	47,9	45,9	43,7
18/11/2009	57,4	50,3	56,5	55,3	41,6	55,1
19/11/2009	57,1	50,8	55,9	50,1	45,5	48,2
20/11/2009	57,0	50,9	55,8	49,7	44,8	48,0
21/11/2009	55,9	49,9	54,7	46,5	42,5	44,4
22/11/2009	54,9	51,0	52,7	49,3	47,9	43,4
23/11/2009	59,6	52,8	58,6	54,9	44,6	54,4
24/11/2009	57,4	51,1	56,3	59,7	44,2	59,6
25/11/2009	56,6	50,9	55,2	48,0	39,9	47,3
26/11/2009	57,6	51,1	56,5	50,5	46,8	48,0
27/11/2009	57,6	52,1	56,1	50,1	46,3	47,7
28/11/2009	54,9	50,2	53,2	47,8	43,6	45,7
29/11/2009	62,1	49,7	61,9	46,5	43,0	43,9
30/11/2009	56,8	51,7	55,2	48,6	45,3	45,8

Day Noise Climate

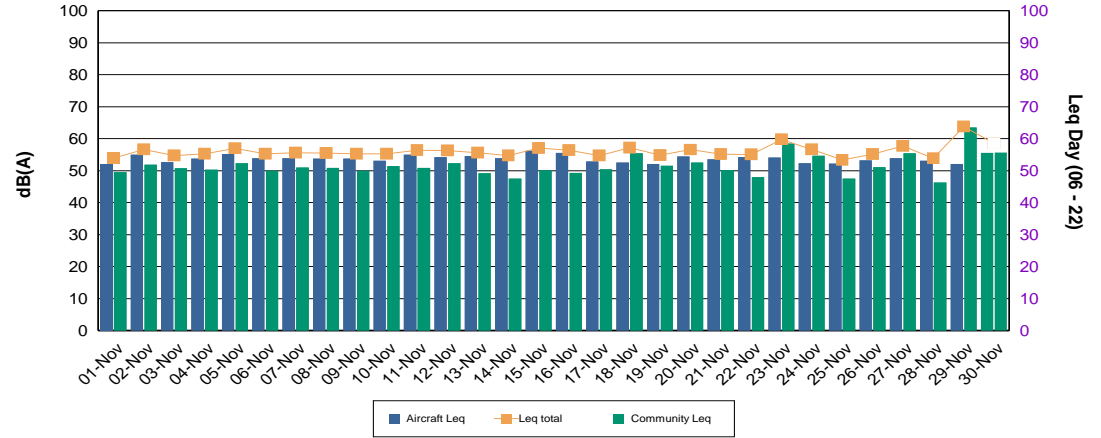


Night Noise Climate

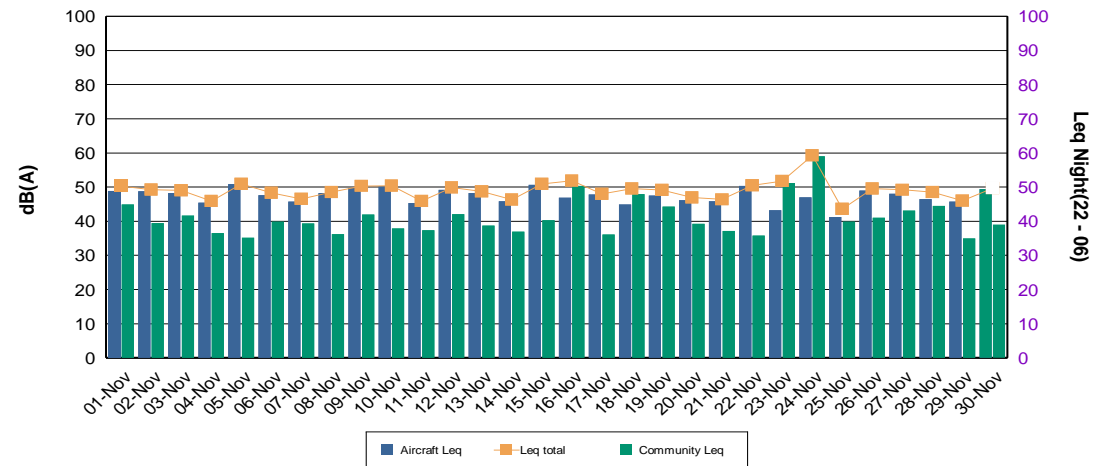


Date	Day Leq			Night Leq		
	Total	Aircraft	Community	Total	Aircraft	Community
1/11/2009	54,0	52,1	49,5	50,3	48,8	44,9
2/11/2009	56,7	55,0	51,9	49,3	48,8	39,5
3/11/2009	54,8	52,7	50,7	49,1	48,2	41,7
4/11/2009	55,4	53,8	50,4	45,9	45,4	36,5
5/11/2009	57,0	55,2	52,4	50,9	50,8	35,2
6/11/2009	55,4	53,9	50,0	48,3	47,6	39,9
7/11/2009	55,7	53,9	51,0	46,6	45,7	39,3
8/11/2009	55,6	53,8	50,8	48,5	48,3	36,2
9/11/2009	55,4	53,8	50,0	50,4	49,7	42,0
10/11/2009	55,4	53,2	51,4	50,4	50,1	37,9
11/11/2009	56,4	55,0	50,9	45,9	45,3	37,4
12/11/2009	56,4	54,2	52,3	49,9	49,1	42,1
13/11/2009	55,7	54,6	49,2	48,7	48,3	38,7
14/11/2009	54,8	53,9	47,5	46,3	45,8	36,9
15/11/2009	57,2	56,2	50,1	51,0	50,6	40,3
16/11/2009	56,5	55,5	49,3	51,9	46,9	50,3
17/11/2009	54,8	52,9	50,4	48,1	47,8	36,1
18/11/2009	57,3	52,6	55,5	49,6	44,9	47,9
19/11/2009	54,9	52,1	51,6	49,2	47,5	44,3
20/11/2009	56,6	54,5	52,6	47,0	46,2	39,3
21/11/2009	55,3	53,6	50,3	46,4	45,9	37,2
22/11/2009	55,1	54,2	48,0	50,5	50,4	35,7
23/11/2009	59,9	54,1	58,5	51,8	43,2	51,2
24/11/2009	56,7	52,4	54,7	59,3	47,0	59,0
25/11/2009	53,4	52,2	47,5	43,6	41,2	39,9
26/11/2009	55,3	53,2	51,1	49,6	48,9	41,0
27/11/2009	57,8	53,9	55,5	49,2	48,0	43,1
28/11/2009	53,9	53,1	46,3	48,6	46,5	44,5
29/11/2009	63,8	52,1	63,5	46,1	45,7	35,0
30/11/2009	58,6	55,5	55,7	49,7	49,4	39,1

Day Noise Climate

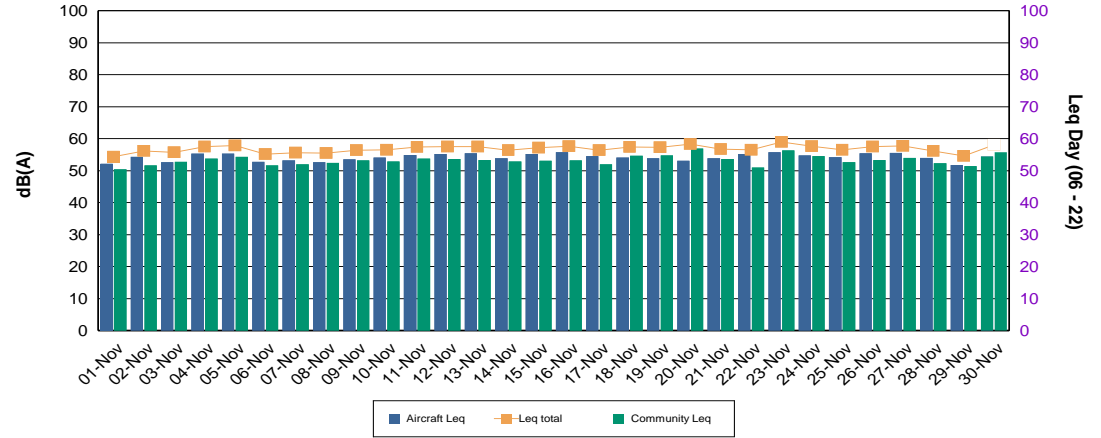


Night Noise Climate

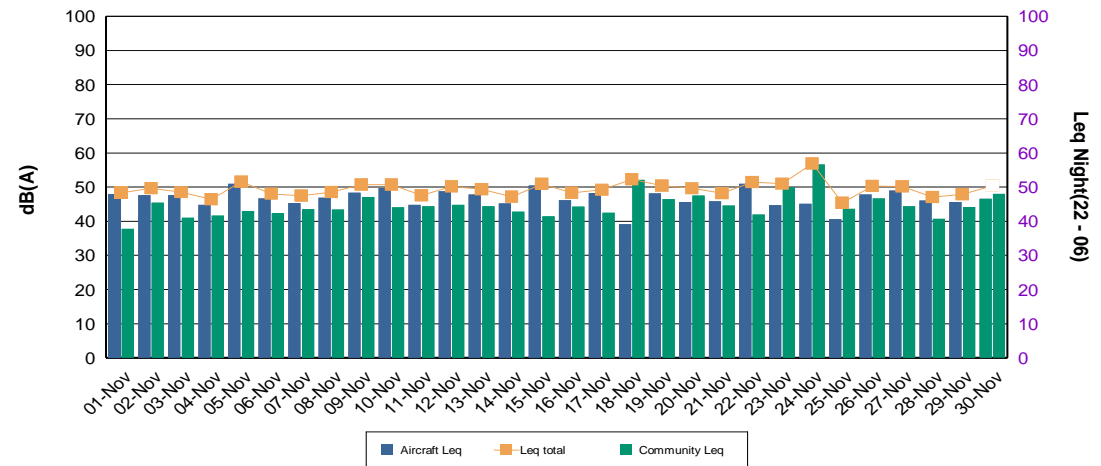


Date	Day Leq			Night Leq		
	Total	Aircraft	Community	Total	Aircraft	Community
1/11/2009	54,5	52,2	50,5	48,4	48,0	37,8
2/11/2009	56,2	54,3	51,7	49,7	47,7	45,4
3/11/2009	55,8	52,7	52,8	48,5	47,6	41,1
4/11/2009	57,6	55,3	53,8	46,5	44,7	41,6
5/11/2009	57,9	55,4	54,4	51,6	50,9	43,0
6/11/2009	55,3	52,8	51,7	48,1	46,7	42,4
7/11/2009	55,7	53,3	52,0	47,5	45,3	43,6
8/11/2009	55,5	52,7	52,4	48,5	46,9	43,4
9/11/2009	56,4	53,6	53,2	50,7	48,3	47,0
10/11/2009	56,6	54,2	52,9	50,8	49,7	44,1
11/11/2009	57,4	54,9	53,8	47,6	44,8	44,4
12/11/2009	57,5	55,2	53,7	50,3	48,8	44,8
13/11/2009	57,6	55,5	53,4	49,4	47,8	44,4
14/11/2009	56,5	53,9	52,9	47,2	45,2	42,8
15/11/2009	57,3	55,2	53,1	51,0	50,5	41,4
16/11/2009	57,7	55,8	53,3	48,3	46,1	44,2
17/11/2009	56,5	54,6	52,0	49,2	48,2	42,5
18/11/2009	57,4	54,1	54,7	52,3	39,1	52,1
19/11/2009	57,4	53,9	54,8	50,4	48,2	46,5
20/11/2009	58,4	53,2	56,9	49,7	45,6	47,5
21/11/2009	56,8	53,9	53,6	48,2	45,8	44,5
22/11/2009	56,6	55,2	51,0	51,4	50,9	42,0
23/11/2009	59,1	55,8	56,4	51,0	44,6	49,9
24/11/2009	57,7	54,8	54,6	56,9	45,1	56,6
25/11/2009	56,6	54,3	52,7	45,4	40,6	43,7
26/11/2009	57,6	55,5	53,4	50,3	47,8	46,6
27/11/2009	57,9	55,5	54,0	50,3	49,0	44,4
28/11/2009	56,3	54,0	52,4	47,1	46,0	40,7
29/11/2009	54,6	51,8	51,5	48,0	45,6	44,1
30/11/2009	58,2	54,4	55,8	50,4	46,6	48,1

Day Noise Climate

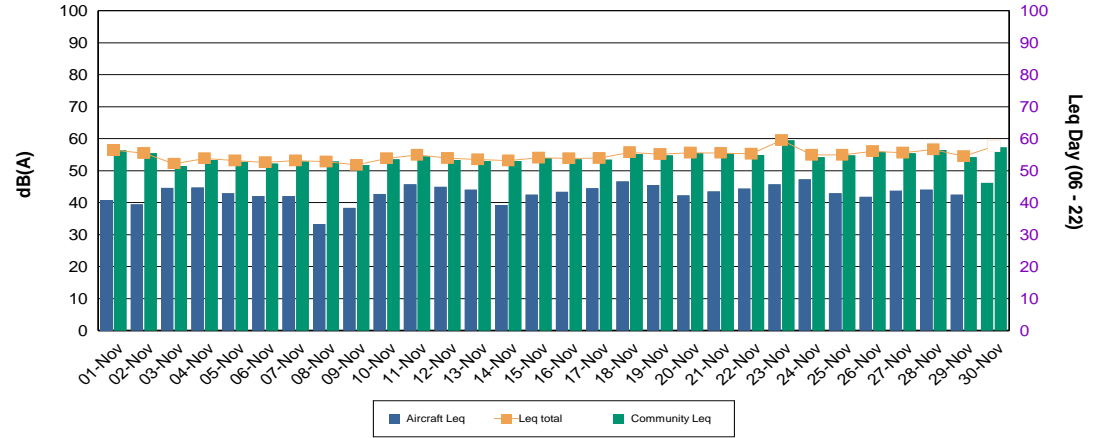


Night Noise Climate

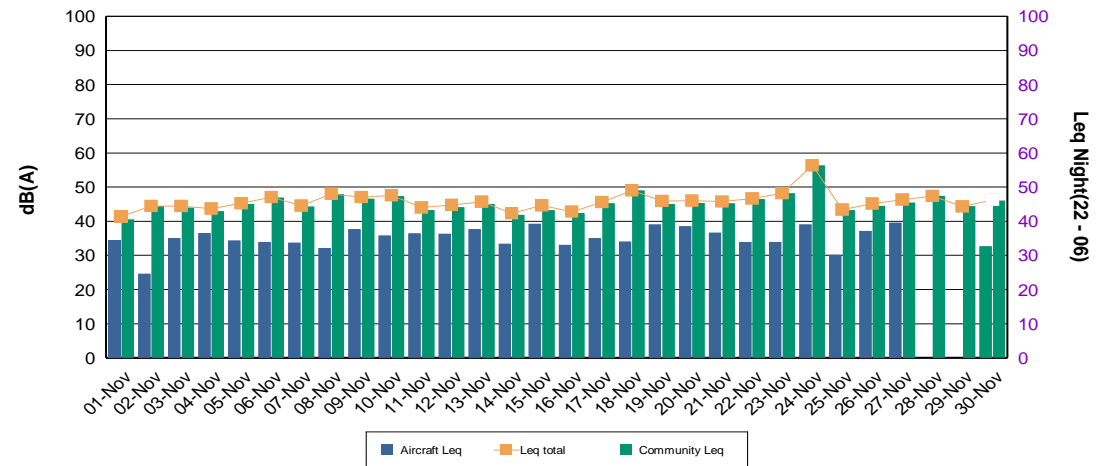


Date	Day Leq			Night Leq		
	Total	Aircraft	Community	Total	Aircraft	Community
1/11/2009	56,5	40,8	56,3	41,5	34,4	40,5
2/11/2009	55,6	39,5	55,5	44,5	24,6	44,4
3/11/2009	52,3	44,6	51,5	44,5	35,1	44,0
4/11/2009	53,9	44,8	53,3	43,8	36,5	42,9
5/11/2009	53,2	42,9	52,8	45,3	34,3	44,9
6/11/2009	52,7	42,1	52,3	47,1	33,9	46,9
7/11/2009	53,2	42,1	52,9	44,6	33,7	44,2
8/11/2009	52,9	33,3	52,9	48,0	32,1	47,9
9/11/2009	51,9	38,4	51,7	47,1	37,6	46,6
10/11/2009	53,9	42,7	53,5	47,6	35,8	47,3
11/11/2009	55,0	45,7	54,4	44,1	36,4	43,2
12/11/2009	54,0	45,0	53,4	44,8	36,3	44,1
13/11/2009	53,5	44,0	53,0	45,7	37,6	45,0
14/11/2009	53,2	39,3	53,0	42,4	33,4	41,8
15/11/2009	54,2	42,5	53,9	44,7	39,2	43,3
16/11/2009	53,9	43,4	53,5	42,8	33,1	42,4
17/11/2009	54,0	44,6	53,5	45,6	35,1	45,2
18/11/2009	55,8	46,6	55,3	49,1	34,0	48,9
19/11/2009	55,3	45,5	54,8	46,0	39,0	45,0
20/11/2009	55,7	42,3	55,5	46,1	38,5	45,3
21/11/2009	55,6	43,5	55,4	45,8	36,6	45,2
22/11/2009	55,3	44,4	55,0	46,7	33,9	46,4
23/11/2009	59,6	45,7	59,5	48,3	33,9	48,1
24/11/2009	55,0	47,3	54,2	56,4	39,0	56,3
25/11/2009	55,0	42,9	54,8	43,4	30,1	43,2
26/11/2009	56,1	41,8	55,9	45,2	37,1	44,5
27/11/2009	55,7	43,7	55,4	46,4	39,5	45,4
28/11/2009	56,7	44,1	56,4	47,4		47,4
29/11/2009	54,6	42,5	54,3	44,3		44,3
30/11/2009	57,7	46,2	57,3	46,3	32,7	46,1

Day Noise Climate

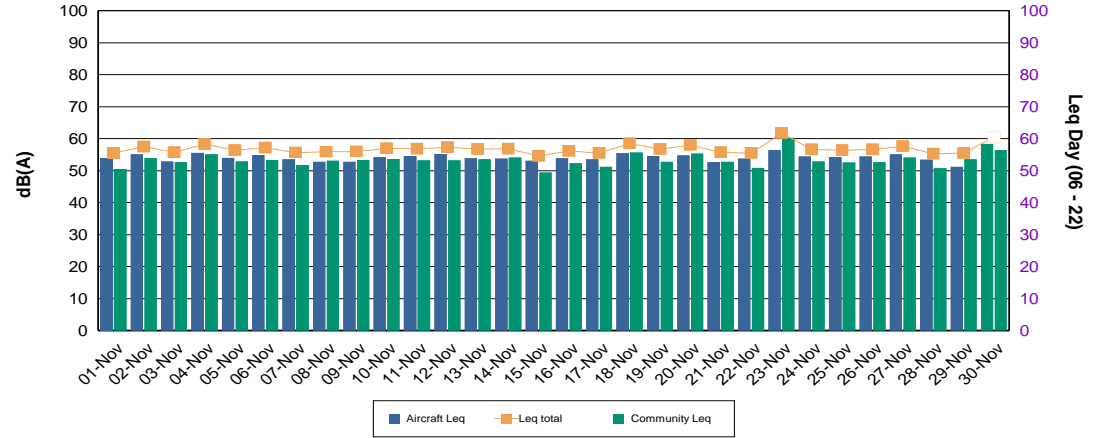


Night Noise Climate

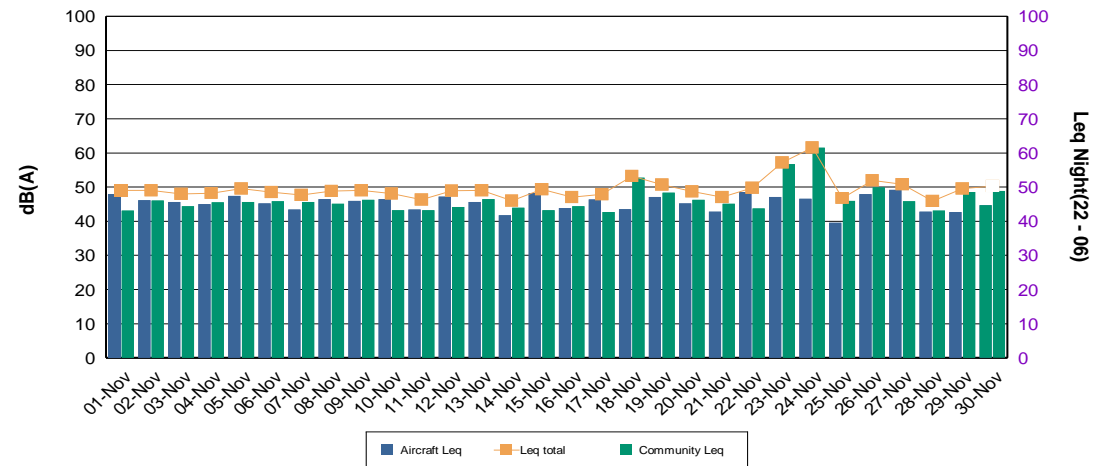


Date	Day Leq			Night Leq		
	Total	Aircraft	Community	Total	Aircraft	Community
1/11/2009	55,6	53,9	50,6	49,1	47,8	43,1
2/11/2009	57,6	55,1	53,9	49,1	46,2	46,0
3/11/2009	55,8	52,9	52,7	48,0	45,6	44,3
4/11/2009	58,4	55,5	55,2	48,3	45,0	45,5
5/11/2009	56,5	54,1	52,8	49,6	47,3	45,6
6/11/2009	57,2	54,9	53,4	48,6	45,3	45,8
7/11/2009	55,7	53,5	51,8	47,7	43,4	45,6
8/11/2009	56,0	52,8	53,2	48,9	46,5	45,1
9/11/2009	56,1	52,8	53,3	49,1	46,0	46,2
10/11/2009	57,0	54,3	53,7	48,2	46,5	43,2
11/11/2009	56,9	54,5	53,2	46,3	43,4	43,2
12/11/2009	57,4	55,2	53,3	49,0	47,2	44,1
13/11/2009	56,8	54,0	53,6	49,1	45,6	46,5
14/11/2009	57,0	53,8	54,1	46,0	41,8	43,9
15/11/2009	54,7	53,2	49,5	49,4	48,2	43,2
16/11/2009	56,2	54,0	52,4	47,1	43,8	44,3
17/11/2009	55,6	53,6	51,2	47,9	46,3	42,7
18/11/2009	58,6	55,4	55,7	53,2	43,5	52,8
19/11/2009	56,8	54,6	52,8	50,8	47,1	48,3
20/11/2009	58,1	54,8	55,3	48,8	45,2	46,2
21/11/2009	55,8	52,7	52,8	47,1	42,8	45,1
22/11/2009	55,6	53,8	50,9	49,8	48,5	43,8
23/11/2009	61,8	56,5	60,3	57,2	47,1	56,7
24/11/2009	56,7	54,4	52,9	61,6	46,6	61,5
25/11/2009	56,5	54,3	52,5	46,8	39,6	45,9
26/11/2009	56,7	54,5	52,7	52,0	47,9	49,9
27/11/2009	57,7	55,2	54,1	50,8	49,2	45,8
28/11/2009	55,3	53,5	50,8	46,0	42,8	43,1
29/11/2009	55,6	51,2	53,6	49,6	42,7	48,6
30/11/2009	60,6	58,4	56,4	50,3	44,7	48,9

Day Noise Climate

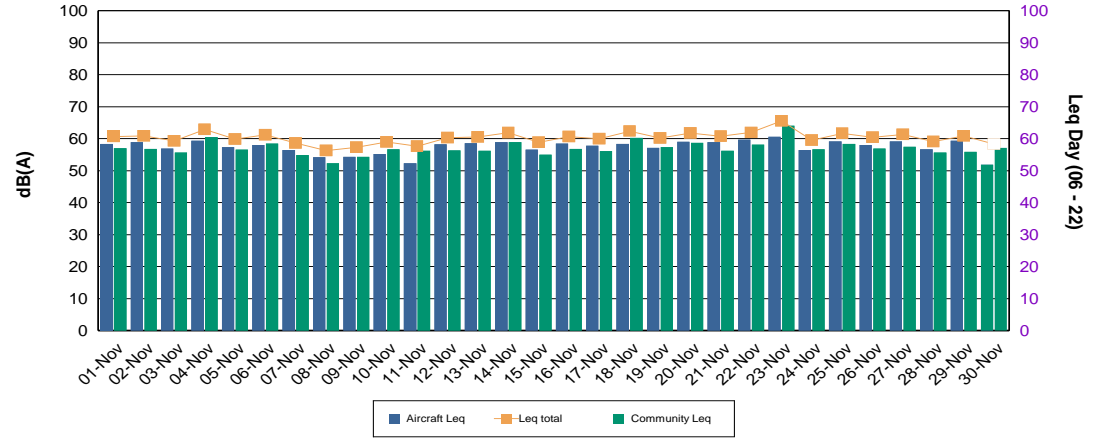


Night Noise Climate

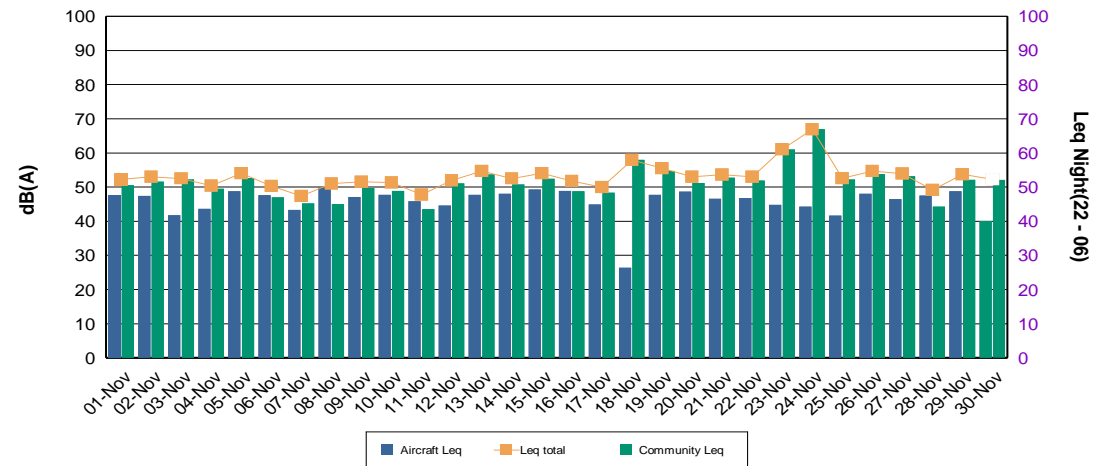


Date	Day Leq			Night Leq		
	Total	Aircraft	Community	Total	Aircraft	Community
1/11/2009	60,8	58,4	57,0	52,3	47,5	50,6
2/11/2009	61,0	58,9	56,8	53,0	47,4	51,6
3/11/2009	59,3	56,9	55,7	52,6	41,7	52,2
4/11/2009	63,0	59,4	60,5	50,5	43,6	49,4
5/11/2009	60,0	57,3	56,6	54,1	48,8	52,6
6/11/2009	61,3	58,0	58,5	50,3	47,6	47,0
7/11/2009	58,7	56,4	54,9	47,4	43,3	45,2
8/11/2009	56,4	54,2	52,3	51,1	49,8	45,0
9/11/2009	57,4	54,3	54,4	51,6	47,0	49,7
10/11/2009	59,0	55,3	56,7	51,4	47,8	48,9
11/11/2009	57,7	52,4	56,2	47,8	45,8	43,5
12/11/2009	60,4	58,2	56,3	52,0	44,6	51,1
13/11/2009	60,6	58,6	56,3	54,7	47,8	53,7
14/11/2009	62,0	59,0	58,9	52,6	48,0	50,7
15/11/2009	58,9	56,6	55,1	54,1	49,3	52,4
16/11/2009	60,8	58,5	56,8	51,8	48,9	48,7
17/11/2009	60,1	57,8	56,1	50,0	44,9	48,3
18/11/2009	62,5	58,4	60,3	57,9	26,3	57,9
19/11/2009	60,3	57,2	57,3	55,5	47,7	54,7
20/11/2009	61,9	59,0	58,7	53,1	48,7	51,1
21/11/2009	60,8	58,9	56,3	53,6	46,5	52,7
22/11/2009	62,0	59,7	58,2	53,1	46,8	51,9
23/11/2009	65,7	60,6	64,1	61,1	44,8	61,0
24/11/2009	59,6	56,5	56,7	66,9	44,2	66,9
25/11/2009	61,8	59,1	58,4	52,6	41,6	52,2
26/11/2009	60,5	58,0	56,9	54,8	48,0	53,7
27/11/2009	61,4	59,1	57,5	54,0	46,5	53,2
28/11/2009	59,2	56,6	55,7	49,2	47,5	44,3
29/11/2009	61,0	59,4	55,9	53,8	48,8	52,1
30/11/2009	58,3	51,9	57,2	52,3	40,1	52,1

Day Noise Climate



Night Noise Climate

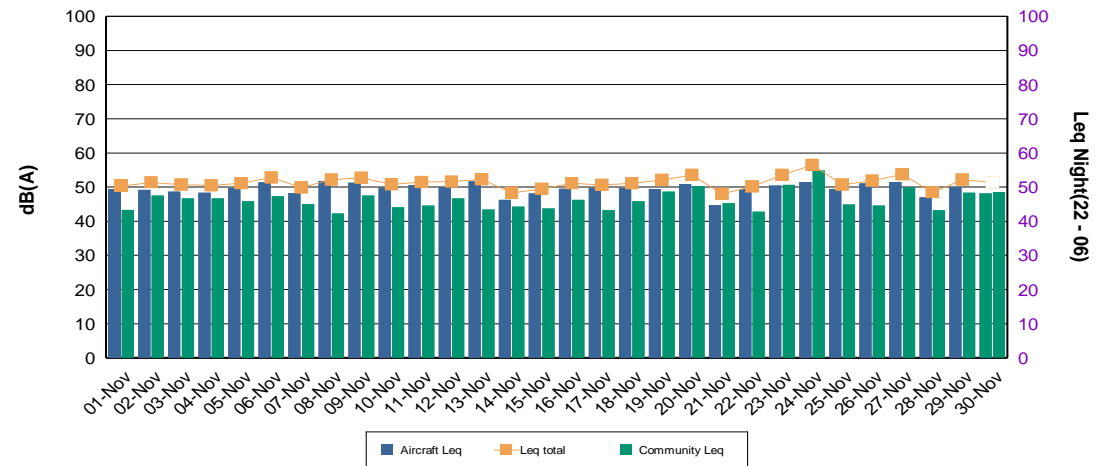


Date	Day Leq			Night Leq		
	Total	Aircraft	Community	Total	Aircraft	Community
1/11/2009	59,1	57,7	53,4	50,3	49,4	43,3
2/11/2009	59,9	57,9	55,6	51,4	49,1	47,5
3/11/2009	58,8	56,8	54,6	50,8	48,7	46,7
4/11/2009	60,6	58,7	56,1	50,6	48,3	46,6
5/11/2009	60,2	58,4	55,7	51,2	49,7	45,9
6/11/2009	60,1	58,4	55,1	52,8	51,3	47,3
7/11/2009	59,2	57,0	55,2	49,9	48,3	45,0
8/11/2009	59,4	57,6	54,6	52,3	51,8	42,3
9/11/2009	59,5	57,6	54,9	52,8	51,3	47,5
10/11/2009	60,0	57,6	56,2	50,8	49,8	44,1
11/11/2009	59,9	57,3	56,5	51,5	50,5	44,6
12/11/2009	59,7	58,1	54,7	51,6	50,0	46,7
13/11/2009	60,0	58,7	54,3	52,3	51,7	43,4
14/11/2009	58,7	56,8	54,3	48,4	46,3	44,3
15/11/2009	59,0	57,7	52,8	49,5	48,1	43,7
16/11/2009	59,7	58,3	54,3	51,2	49,5	46,3
17/11/2009	59,7	58,4	53,9	50,6	49,7	43,3
18/11/2009	60,7	59,2	55,3	51,2	49,7	45,8
19/11/2009	60,1	58,3	55,5	52,1	49,4	48,7
20/11/2009	61,1	58,0	58,1	53,5	50,8	50,2
21/11/2009	59,6	56,5	56,7	48,0	44,6	45,3
22/11/2009	59,6	58,2	54,0	50,2	49,4	42,8
23/11/2009	61,2	59,4	56,5	53,6	50,4	50,6
24/11/2009	60,1	58,9	54,1	56,5	51,5	54,9
25/11/2009	59,7	58,0	54,7	50,7	49,4	44,9
26/11/2009	60,3	58,9	54,7	51,9	51,0	44,6
27/11/2009	61,2	59,6	55,9	53,8	51,5	50,0
28/11/2009	59,7	57,8	55,3	48,5	47,0	43,2
29/11/2009	59,0	56,7	55,1	52,2	49,9	48,3
30/11/2009	59,1	56,2	55,9	51,4	48,2	48,5

Day Noise Climate

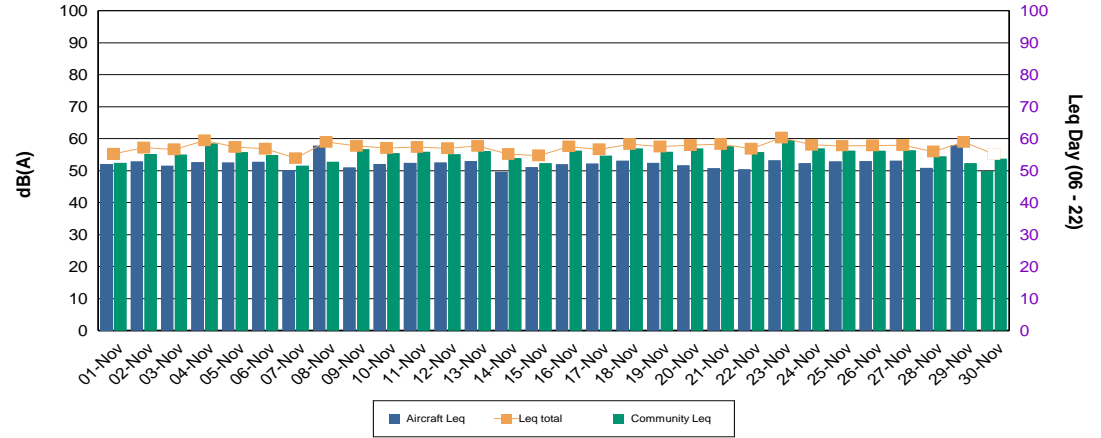


Night Noise Climate

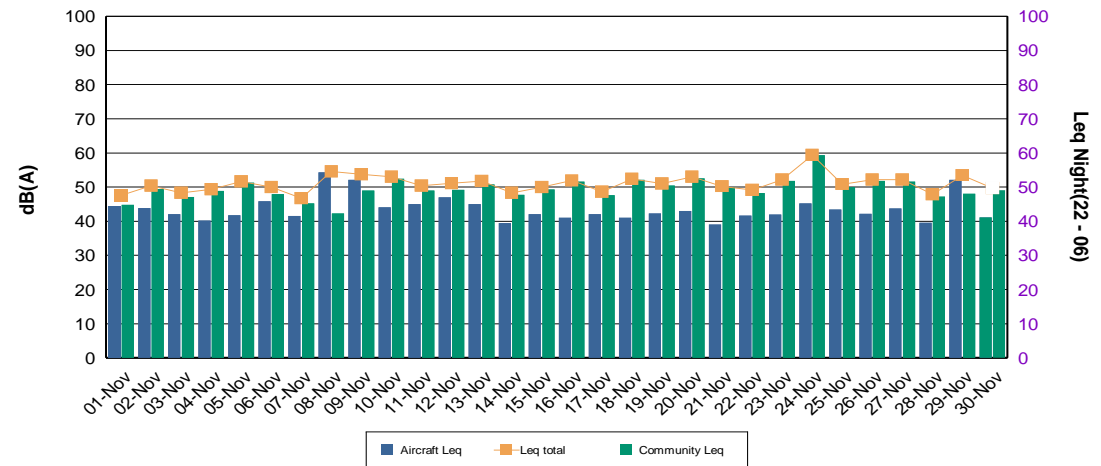


Date	Day Leq			Night Leq		
	Total	Aircraft	Community	Total	Aircraft	Community
1/11/2009	55,3	52,1	52,5	47,6	44,4	44,8
2/11/2009	57,2	52,9	55,2	50,4	43,8	49,3
3/11/2009	56,7	51,5	55,1	48,3	42,0	47,1
4/11/2009	59,5	52,6	58,5	49,4	40,2	48,8
5/11/2009	57,5	52,6	55,8	51,7	41,8	51,2
6/11/2009	57,0	52,8	54,9	50,0	45,8	47,9
7/11/2009	54,0	50,2	51,6	46,7	41,5	45,2
8/11/2009	59,0	57,8	52,8	54,6	54,3	42,3
9/11/2009	57,8	51,0	56,8	53,8	52,1	49,0
10/11/2009	57,1	52,2	55,4	53,0	44,0	52,4
11/11/2009	57,5	52,4	55,9	50,4	45,0	49,0
12/11/2009	57,0	52,6	55,1	51,2	47,0	49,1
13/11/2009	57,8	53,0	56,1	51,8	45,0	50,8
14/11/2009	55,3	49,6	53,9	48,4	39,4	47,8
15/11/2009	54,8	51,1	52,3	50,0	42,1	49,2
16/11/2009	57,6	52,0	56,2	52,0	41,0	51,6
17/11/2009	56,7	52,2	54,7	48,6	42,1	47,6
18/11/2009	58,4	53,1	56,9	52,4	41,0	52,1
19/11/2009	57,6	52,4	56,0	51,0	42,3	50,4
20/11/2009	58,0	51,7	56,9	53,0	43,1	52,6
21/11/2009	58,4	50,7	57,5	50,3	39,0	49,9
22/11/2009	56,9	50,5	55,8	49,1	41,7	48,3
23/11/2009	60,4	53,2	59,5	52,2	42,0	51,8
24/11/2009	58,2	52,3	56,9	59,5	45,2	59,3
25/11/2009	57,9	52,9	56,2	50,9	43,4	50,0
26/11/2009	57,9	53,1	56,2	52,2	42,1	51,8
27/11/2009	58,0	53,1	56,3	52,2	43,8	51,6
28/11/2009	56,1	50,9	54,5	47,9	39,6	47,2
29/11/2009	59,0	57,9	52,4	53,5	52,1	48,0
30/11/2009	55,3	49,9	53,8	49,7	41,2	49,1

Day Noise Climate

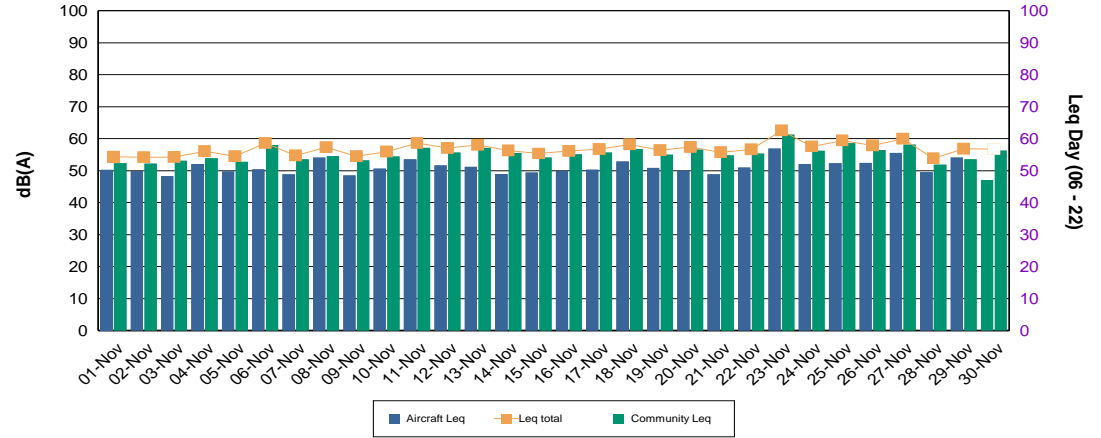


Night Noise Climate

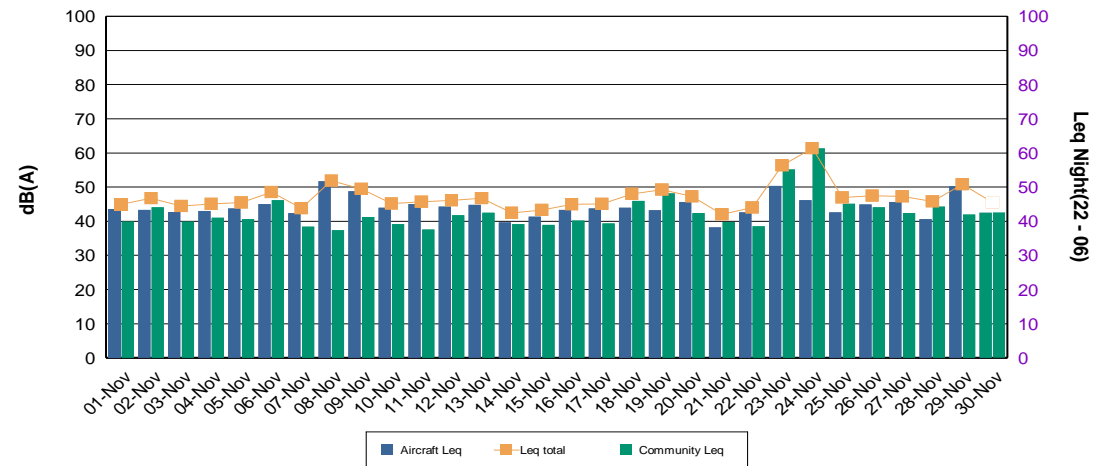


Date	Day Leq			Night Leq		
	Total	Aircraft	Community	Total	Aircraft	Community
1/11/2009	54,5	50,3	52,3	45,0	43,4	39,8
2/11/2009	54,2	49,9	52,2	46,7	43,4	44,1
3/11/2009	54,3	48,4	53,1	44,5	42,7	39,9
4/11/2009	56,2	52,2	53,9	45,1	43,0	41,0
5/11/2009	54,5	49,7	52,8	45,5	43,8	40,6
6/11/2009	58,7	50,5	58,1	48,6	45,0	46,1
7/11/2009	54,8	48,8	53,6	43,9	42,4	38,4
8/11/2009	57,4	54,1	54,6	51,9	51,7	37,3
9/11/2009	54,5	48,6	53,2	49,5	48,8	41,3
10/11/2009	56,0	50,7	54,5	45,2	44,0	39,1
11/11/2009	58,7	53,5	57,1	45,7	45,0	37,5
12/11/2009	57,1	51,7	55,6	46,2	44,2	41,8
13/11/2009	58,1	51,2	57,1	46,8	44,7	42,5
14/11/2009	56,4	48,9	55,5	42,4	39,7	39,2
15/11/2009	55,4	49,4	54,2	43,3	41,4	38,9
16/11/2009	56,2	49,9	55,1	45,0	43,3	40,2
17/11/2009	56,8	50,3	55,7	45,1	43,7	39,3
18/11/2009	58,3	52,9	56,8	48,1	43,9	46,0
19/11/2009	56,4	50,9	55,0	49,3	43,2	48,1
20/11/2009	57,5	49,9	56,6	47,3	45,6	42,4
21/11/2009	55,8	48,9	54,8	42,1	38,2	39,8
22/11/2009	56,7	51,0	55,3	44,0	42,6	38,5
23/11/2009	62,6	56,9	61,2	56,4	50,3	55,1
24/11/2009	57,6	52,1	56,2	61,4	46,1	61,3
25/11/2009	59,5	52,3	58,6	47,0	42,6	45,1
26/11/2009	57,9	52,4	56,4	47,5	44,9	44,1
27/11/2009	60,1	55,6	58,1	47,3	45,6	42,4
28/11/2009	53,9	49,6	51,9	45,8	40,6	44,2
29/11/2009	56,9	54,1	53,6	50,8	50,2	41,9
30/11/2009	56,9	47,0	56,4	45,6	42,5	42,6

Day Noise Climate

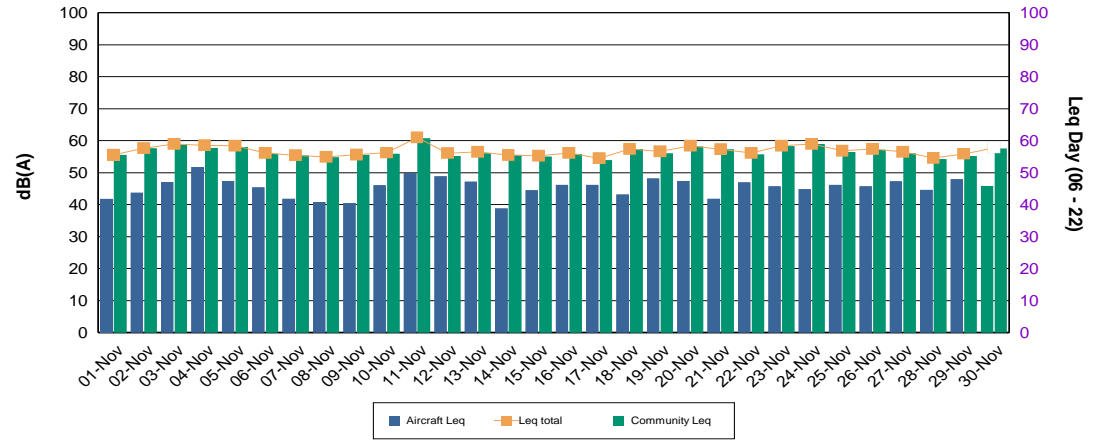


Night Noise Climate

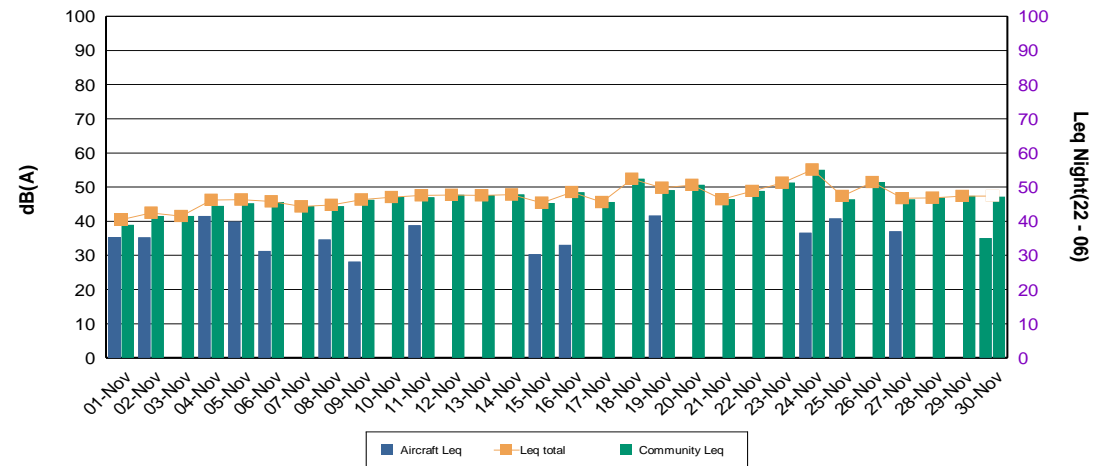


Date	Day Leq			Night Leq		
	Total	Aircraft	Community	Total	Aircraft	Community
1/11/2009	55,7	41,9	55,5	40,5	35,2	39,0
2/11/2009	57,7	43,7	57,5	42,5	35,3	41,6
3/11/2009	59,0	47,1	58,7	41,5		41,5
4/11/2009	58,6	51,7	57,7	46,2	41,5	44,4
5/11/2009	58,4	47,4	58,1	46,3	39,9	45,2
6/11/2009	56,3	45,4	55,9	45,8	31,3	45,7
7/11/2009	55,5	41,8	55,3	44,4		44,4
8/11/2009	55,0	40,8	54,8	44,8	34,7	44,4
9/11/2009	55,7	40,5	55,5	46,3	28,1	46,3
10/11/2009	56,3	46,1	55,9	47,1		47,1
11/11/2009	61,0	49,8	60,7	47,6	38,8	47,0
12/11/2009	56,2	48,9	55,3	47,7		47,7
13/11/2009	56,6	47,2	56,0	47,6		47,6
14/11/2009	55,6	38,8	55,5	47,8		47,8
15/11/2009	55,4	44,5	55,0	45,4	30,3	45,3
16/11/2009	56,2	46,2	55,8	48,6	33,1	48,4
17/11/2009	54,6	46,2	53,9	45,6		45,6
18/11/2009	57,5	43,2	57,3	52,4		52,4
19/11/2009	56,7	48,2	56,0	49,8	41,6	49,1
20/11/2009	58,5	47,4	58,2	50,6		50,6
21/11/2009	57,4	41,8	57,3	46,5		46,5
22/11/2009	56,2	47,0	55,7	48,9		48,9
23/11/2009	58,5	45,7	58,3	51,3		51,3
24/11/2009	59,1	44,8	58,9	55,1	36,7	55,0
25/11/2009	56,9	46,2	56,5	47,4	40,8	46,4
26/11/2009	57,5	45,8	57,2	51,5		51,5
27/11/2009	56,6	47,3	56,0	46,8	37,0	46,3
28/11/2009	54,6	44,7	54,2	46,9		46,9
29/11/2009	56,0	48,0	55,2	47,4		47,4
30/11/2009	57,9	45,9	57,6	47,5	35,0	47,2

Day Noise Climate



Night Noise Climate

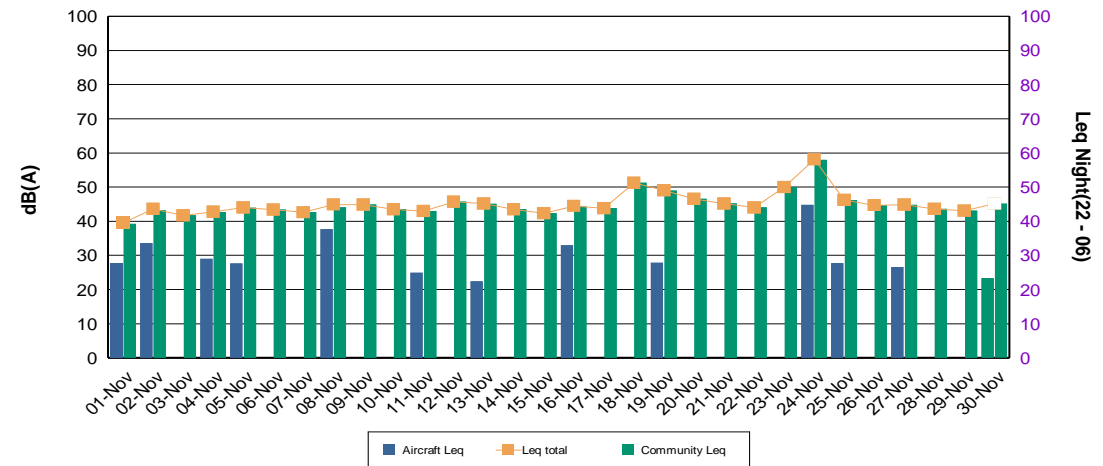


Date	Day Leq			Night Leq		
	Total	Aircraft	Community	Total	Aircraft	Community
1/11/2009	51,2	35,6	51,1	39,5	27,7	39,2
2/11/2009	55,2	36,8	55,1	43,6	33,6	43,2
3/11/2009	55,1	47,3	54,3	41,7		41,7
4/11/2009	56,6	41,7	56,4	42,8	29,0	42,7
5/11/2009	55,7	42,7	55,5	44,1	27,6	44,0
6/11/2009	54,4	41,8	54,2	43,4		43,4
7/11/2009	54,8	35,8	54,7	42,6		42,6
8/11/2009	51,2	43,8	50,4	44,9	37,7	44,0
9/11/2009	54,6	36,3	54,5	44,9		44,9
10/11/2009	55,6	46,0	55,1	43,5		43,5
11/11/2009	56,4	47,7	55,8	43,0	24,9	43,0
12/11/2009	58,4	43,3	58,3	45,8		45,8
13/11/2009	53,7	44,2	53,2	45,2	22,4	45,1
14/11/2009	59,1	42,4	59,0	43,5		43,5
15/11/2009	49,4	41,6	48,6	42,3		42,3
16/11/2009	59,6	42,7	59,5	44,5	32,9	44,2
17/11/2009	56,3	38,5	56,2	43,8		43,8
18/11/2009	55,8	40,0	55,7	51,3		51,3
19/11/2009	56,2	46,0	55,8	49,0	27,8	49,0
20/11/2009	55,4	43,3	55,1	46,5		46,5
21/11/2009	53,0	37,5	52,8	45,2		45,2
22/11/2009	52,8	43,8	52,2	44,1		44,1
23/11/2009	58,0	43,4	57,9	50,0		50,0
24/11/2009	53,1	38,8	52,9	58,1	44,8	57,9
25/11/2009	60,5	47,3	60,3	46,2	27,7	46,1
26/11/2009	57,8	45,2	57,6	44,7		44,7
27/11/2009	57,8	50,0	57,0	44,9	26,6	44,8
28/11/2009	56,8	50,6	55,6	43,6		43,6
29/11/2009	50,8	45,2	49,4	43,1		43,1
30/11/2009	59,7	56,7	56,7	45,2	23,3	45,2

Day Noise Climate

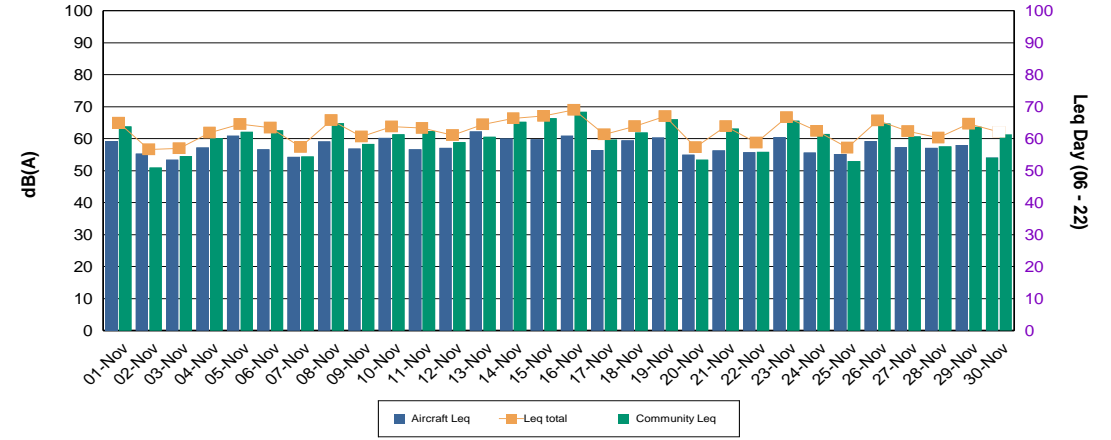


Night Noise Climate



Date	Total	Day Leq		Night Leq		
		Aircraft	Community	Total	Aircraft	Community
1/11/2009	65,1	59,2	63,9	49,1	46,3	45,9
2/11/2009	56,7	55,3	51,0	47,1	46,4	39,1
3/11/2009	57,1	53,5	54,6	53,7	48,5	52,2
4/11/2009	62,0	57,3	60,2	47,5	46,7	39,6
5/11/2009	64,6	61,0	62,1	50,1	49,6	40,4
6/11/2009	63,6	56,6	62,6	55,0	50,2	53,2
7/11/2009	57,4	54,4	54,5	47,5	47,0	37,8
8/11/2009	65,9	59,1	64,9	51,0	50,8	38,4
9/11/2009	60,7	56,9	58,4	50,4	50,0	39,4
10/11/2009	63,9	60,2	61,4	49,3	48,4	41,8
11/11/2009	63,4	56,7	62,4	49,9	49,6	38,1
12/11/2009	61,2	57,2	58,9	49,4	48,1	43,5
13/11/2009	64,5	62,3	60,6	50,3	49,7	41,6
14/11/2009	66,4	60,1	65,3	46,0	44,6	40,5
15/11/2009	67,2	59,8	66,4	46,9	46,1	39,1
16/11/2009	69,1	60,9	68,4	48,6	48,1	39,1
17/11/2009	61,4	56,4	59,7	57,8	50,7	56,9
18/11/2009	63,9	59,5	62,0	48,8	47,6	42,6
19/11/2009	67,1	60,4	66,1	49,4	48,2	43,6
20/11/2009	57,3	55,1	53,5	50,4	49,6	42,7
21/11/2009	64,0	56,4	63,2	46,5	43,6	43,3
22/11/2009	58,9	55,8	55,9	47,6	47,2	36,5
23/11/2009	66,8	60,5	65,6	50,5	48,5	46,0
24/11/2009	62,5	55,7	61,5	54,3	49,1	52,7
25/11/2009	57,2	55,2	53,0	48,1	47,0	41,9
26/11/2009	65,8	59,2	64,7	49,6	48,4	43,4
27/11/2009	62,4	57,3	60,7	50,9	49,6	45,0
28/11/2009	60,4	57,1	57,6	48,3	44,7	45,8
29/11/2009	64,8	58,0	63,7	49,9	49,3	41,1
30/11/2009	62,2	54,1	61,4	49,6	48,5	43,0

Day Noise Climate



Night Noise Climate

