

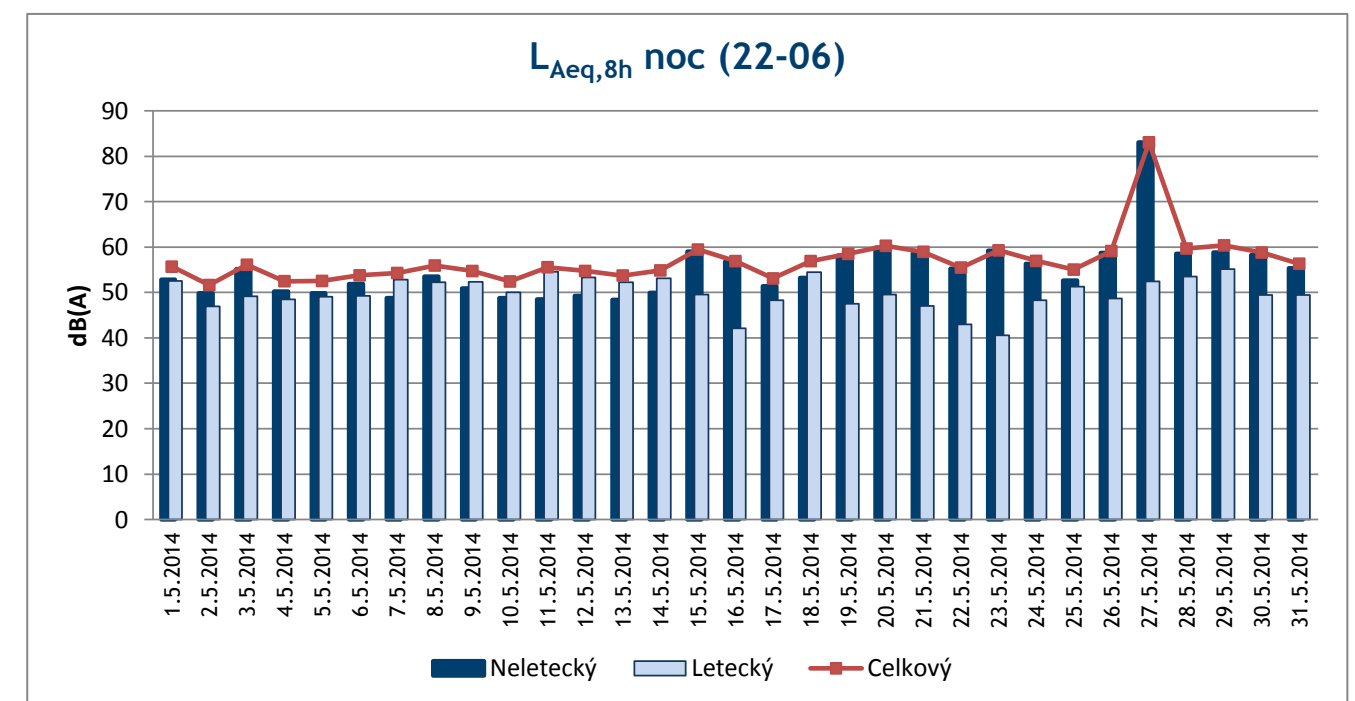
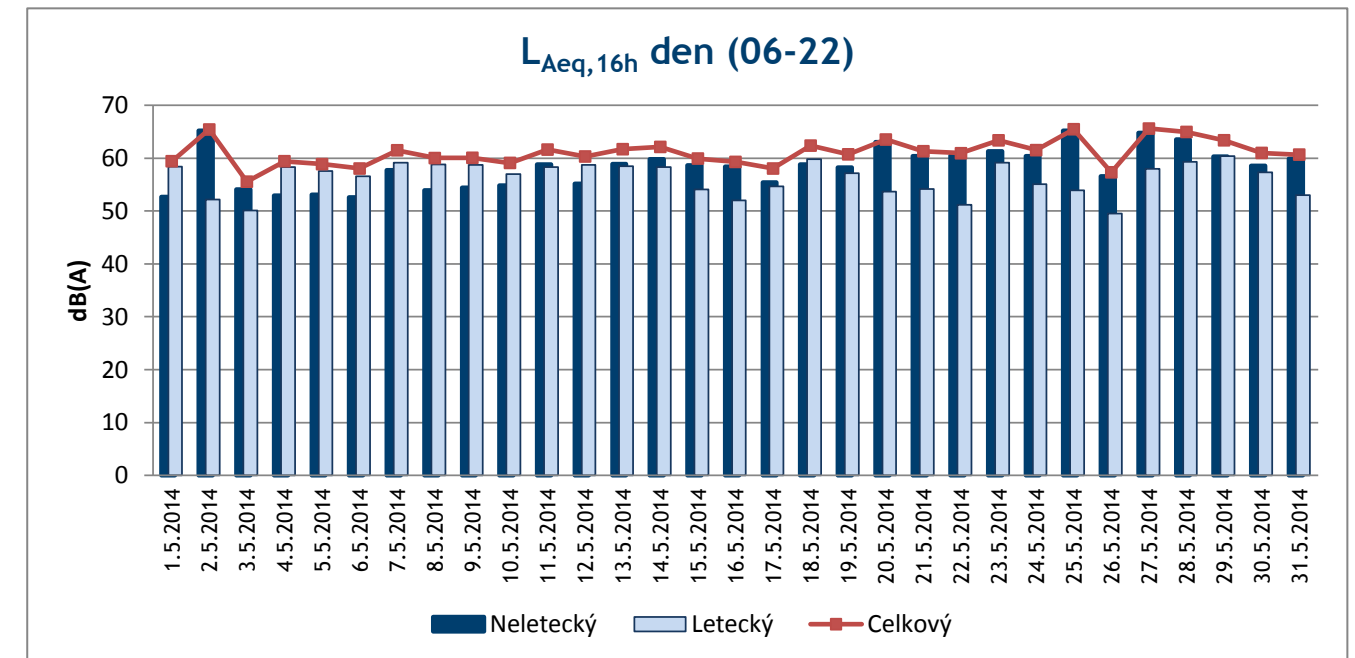


Letiště Praha, a.s.

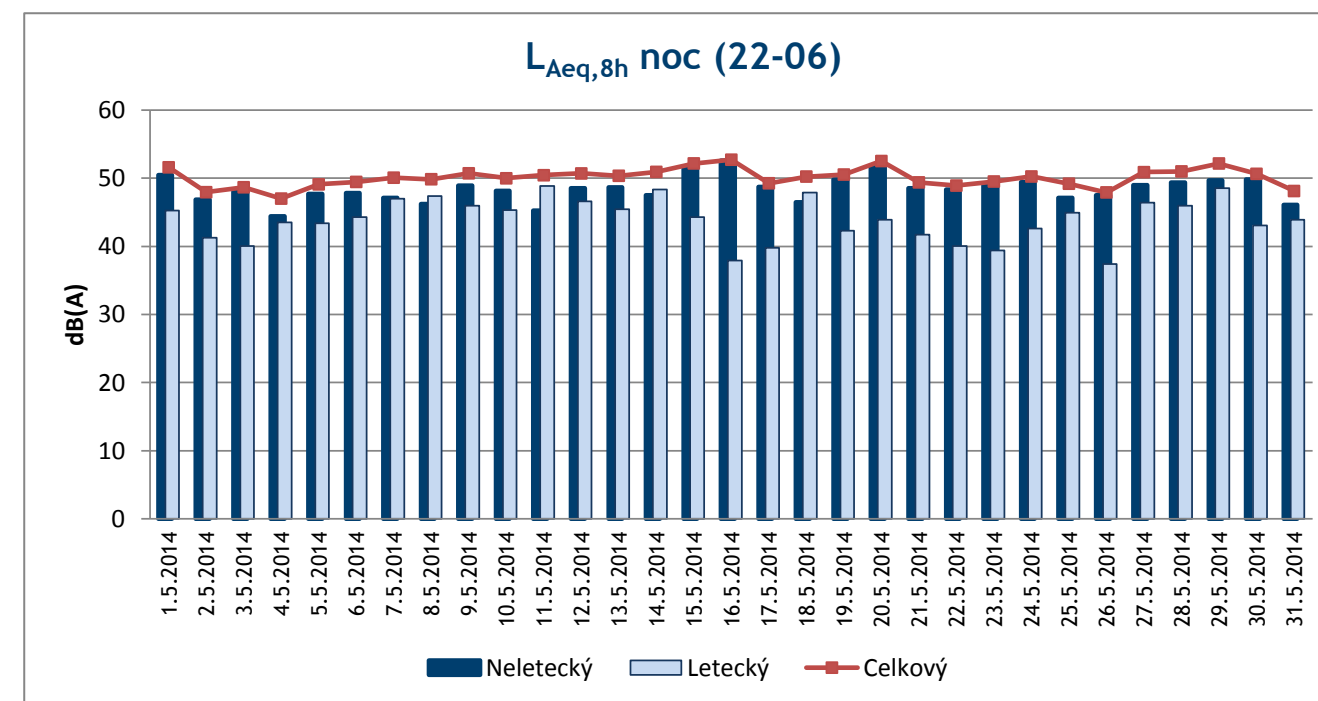
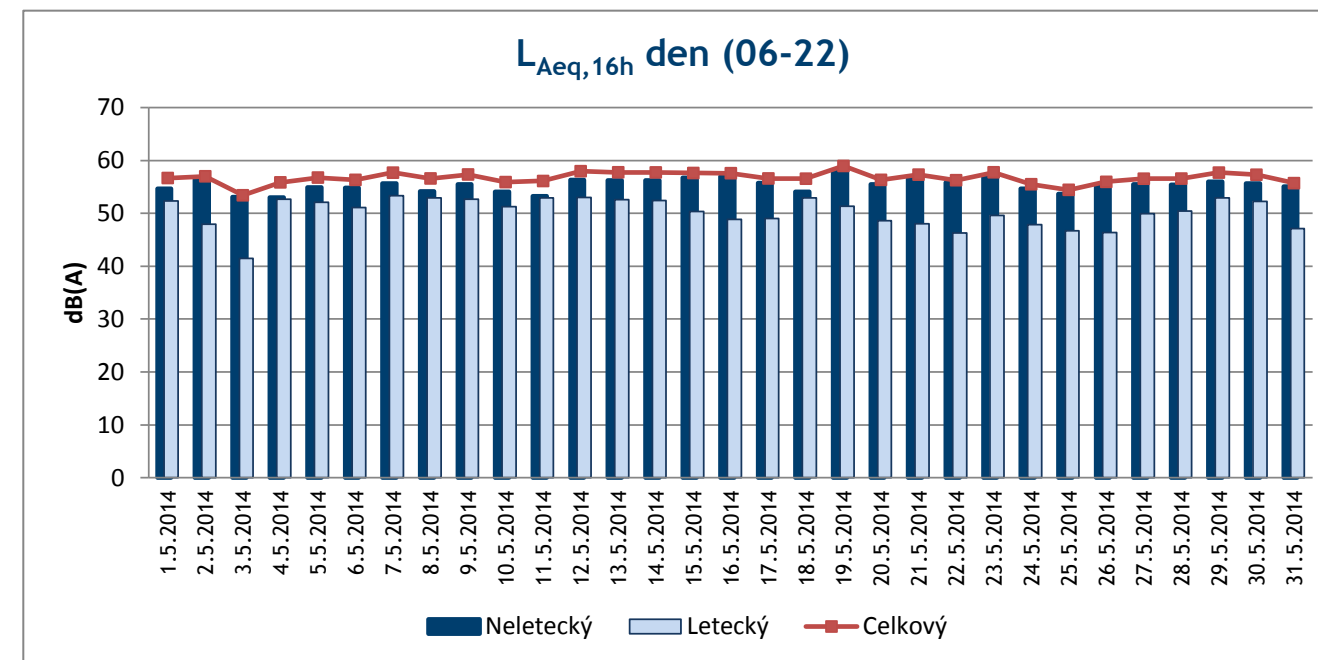
Denní ekvivalentní hladiny akustického tlaku $L_{Aeq,T}$ pro denní a noční dobu

Datum: od 01.05.2014 0:00:00 do 31.05.2014 23:59:59

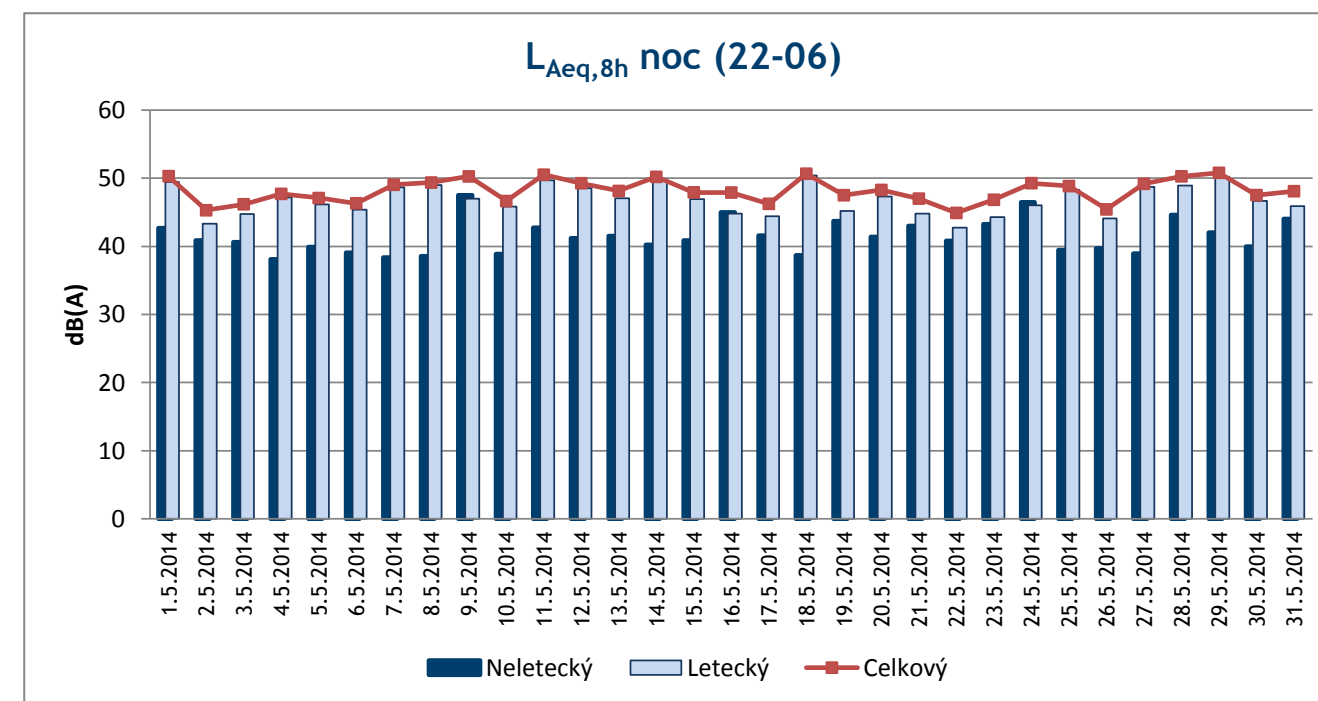
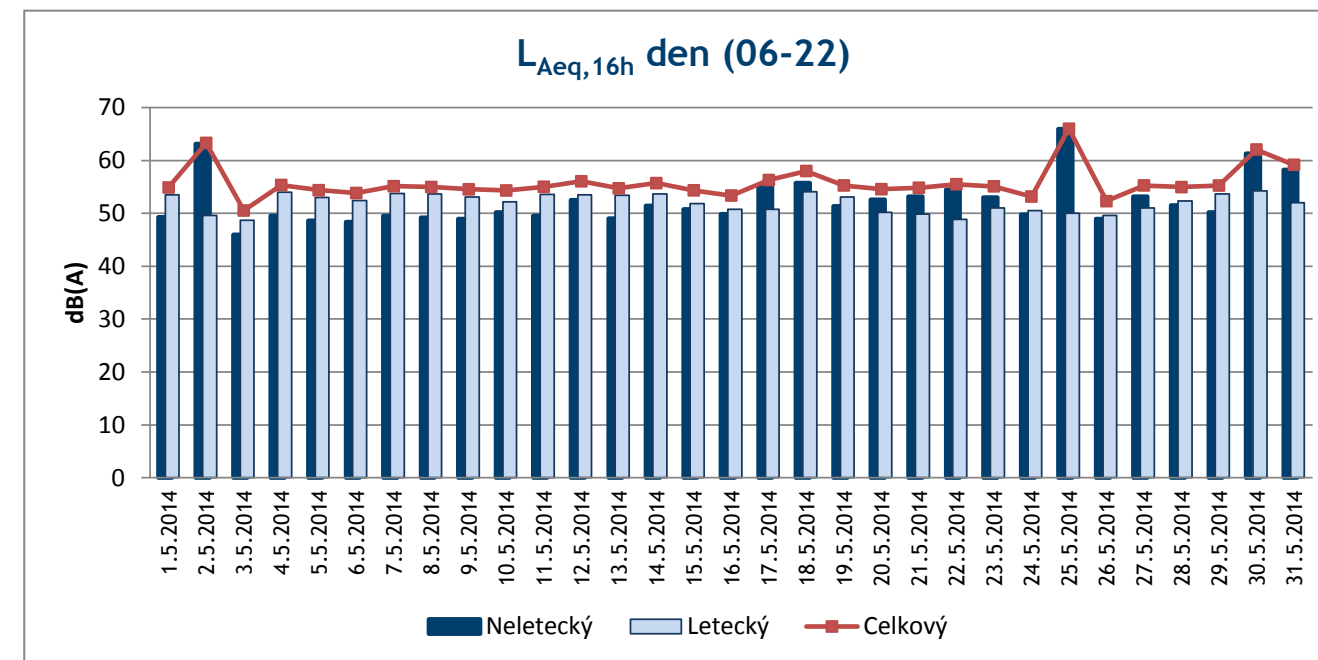
Lokalita : 1	Jeneč					
	Denní $L_{Aeq,16h}$ (06-22)			Noční $L_{Aeq,8h}$ (22-06)		
Datum	Letecký	Neletecký	Celkový	Letecký	Neletecký	Celkový
1.5.2014	58,4	52,7	59,4	52,5	52,8	55,7
2.5.2014	52,1	65,2	65,4	46,9	49,8	51,6
3.5.2014	50,1	54,1	55,6	49,2	55,1	56,1
4.5.2014	58,3	53,0	59,4	48,5	50,3	52,5
5.5.2014	57,5	53,1	58,9	49,1	49,9	52,5
6.5.2014	56,6	52,6	58,0	49,3	51,9	53,8
7.5.2014	59,1	57,7	61,5	52,9	48,8	54,3
8.5.2014	58,8	53,9	60,0	52,3	53,5	55,9
9.5.2014	58,7	54,4	60,1	52,4	50,9	54,7
10.5.2014	57,0	54,9	59,1	50,0	48,8	52,4
11.5.2014	58,3	58,8	61,6	54,6	48,5	55,6
12.5.2014	58,7	55,2	60,3	53,3	49,2	54,7
13.5.2014	58,5	58,9	61,7	52,3	48,4	53,7
14.5.2014	58,3	59,8	62,1	53,2	49,9	54,9
15.5.2014	54,1	58,6	59,9	49,6	59,0	59,5
16.5.2014	52,0	58,4	59,3	42,1	56,8	56,9
17.5.2014	54,6	55,4	58,0	48,3	51,4	53,1
18.5.2014	59,8	58,8	62,4	54,5	53,2	56,9
19.5.2014	57,1	58,2	60,7	47,5	58,1	58,5
20.5.2014	53,7	63,1	63,5	49,6	59,9	60,3
21.5.2014	54,2	60,4	61,3	47,0	58,6	59,0
22.5.2014	51,2	60,4	60,9	43,0	55,3	55,5
23.5.2014	59,2	61,3	63,4	40,6	59,2	59,3
24.5.2014	55,1	60,4	61,5	48,3	56,3	57,0
25.5.2014	53,9	65,2	65,5	51,3	52,7	55,0
26.5.2014	49,6	56,5	57,3	48,7	58,7	59,1
27.5.2014	58,0	64,8	65,6	52,4	83,1	83,1
28.5.2014	59,3	63,6	65,0	53,5	58,5	59,7
29.5.2014	60,4	60,3	63,4	55,1	58,9	60,4
30.5.2014	57,3	58,5	61,0	49,5	58,2	58,8
31.5.2014	53,0	59,9	60,7	49,5	55,3	56,3



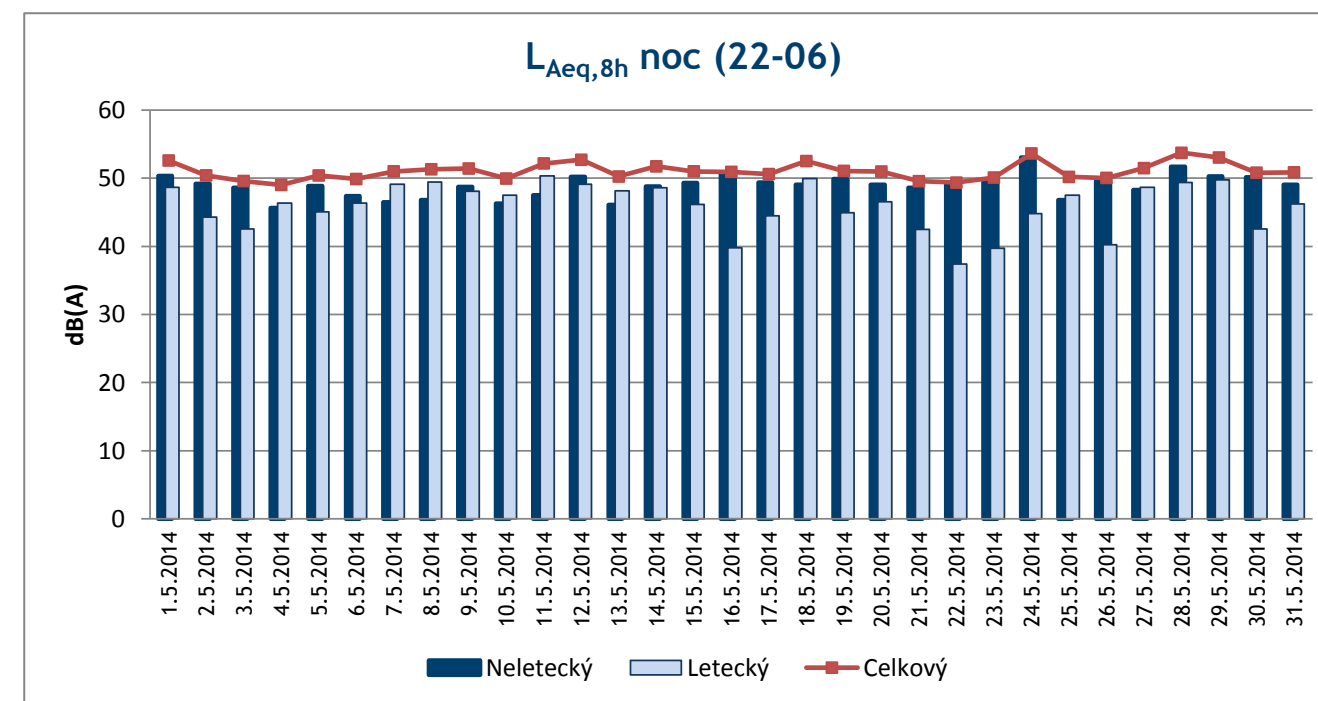
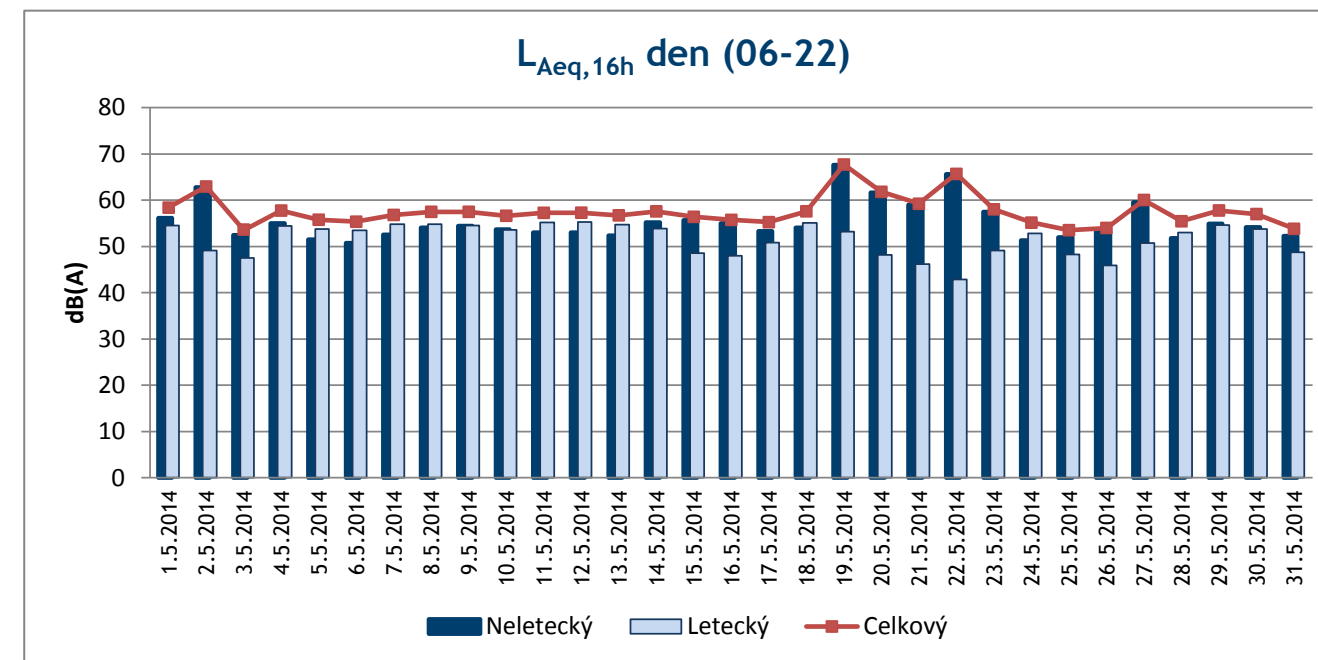
Lokalita : 2	Červený Újezd					
	Denní $L_{Aeq,16h}$ (06-22)			Noční $L_{Aeq,8h}$ (22-06)		
Datum	Letecký	Neletecký	Celkový	Letecký	Neletecký	Celkový
1.5.2014	52,3	54,7	56,7	45,2	50,5	51,6
2.5.2014	48,0	56,4	57,0	41,3	46,9	48,0
3.5.2014	41,5	53,1	53,4	40,1	48,1	48,7
4.5.2014	52,6	53,1	55,9	43,5	44,4	47,0
5.5.2014	52,1	54,9	56,8	43,4	47,7	49,1
6.5.2014	51,1	54,8	56,3	44,3	47,9	49,5
7.5.2014	53,4	55,7	57,7	47,0	47,1	50,1
8.5.2014	53,0	54,1	56,6	47,4	46,2	49,9
9.5.2014	52,7	55,5	57,4	46,0	48,9	50,7
10.5.2014	51,3	54,1	55,9	45,3	48,2	50,0
11.5.2014	53,0	53,2	56,1	48,9	45,3	50,5
12.5.2014	53,0	56,3	58,0	46,6	48,6	50,7
13.5.2014	52,6	56,2	57,8	45,4	48,7	50,4
14.5.2014	52,4	56,3	57,7	48,4	47,5	50,9
15.5.2014	50,4	56,7	57,6	44,3	51,4	52,2
16.5.2014	48,9	57,0	57,6	37,9	52,6	52,7
17.5.2014	49,0	55,8	56,6	39,8	48,7	49,3
18.5.2014	53,0	54,1	56,6	47,9	46,5	50,3
19.5.2014	51,4	58,2	59,0	42,3	49,9	50,6
20.5.2014	48,6	55,5	56,3	43,9	51,9	52,5
21.5.2014	48,0	56,8	57,3	41,7	48,6	49,4
22.5.2014	46,3	55,8	56,3	40,0	48,3	48,9
23.5.2014	49,6	57,1	57,8	39,4	49,1	49,5
24.5.2014	47,9	54,7	55,5	42,6	49,4	50,3
25.5.2014	46,7	53,6	54,5	44,9	47,2	49,2
26.5.2014	46,4	55,4	56,0	37,4	47,5	47,9
27.5.2014	49,9	55,5	56,6	46,4	49,0	50,9
28.5.2014	50,4	55,4	56,6	46,0	49,4	51,0
29.5.2014	52,9	56,0	57,7	48,5	49,7	52,2
30.5.2014	52,3	55,7	57,3	43,1	49,8	50,7
31.5.2014	47,1	55,1	55,7	43,9	46,1	48,1



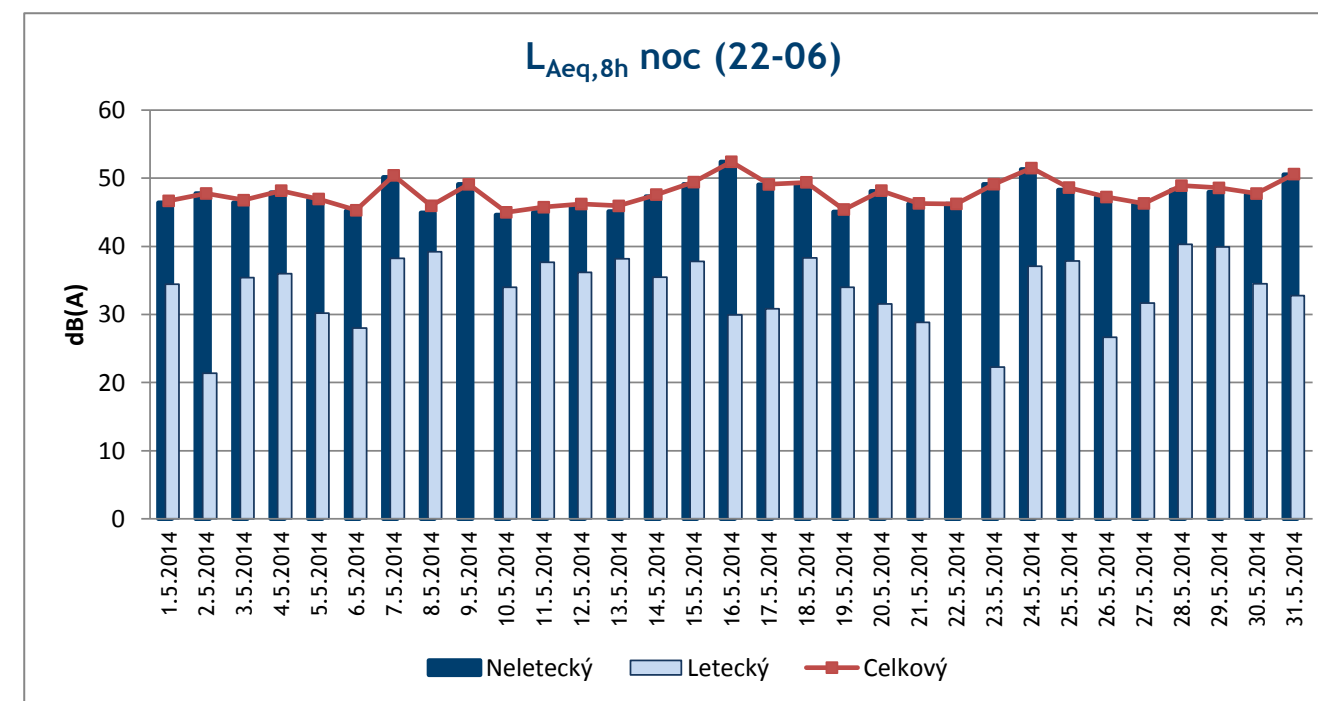
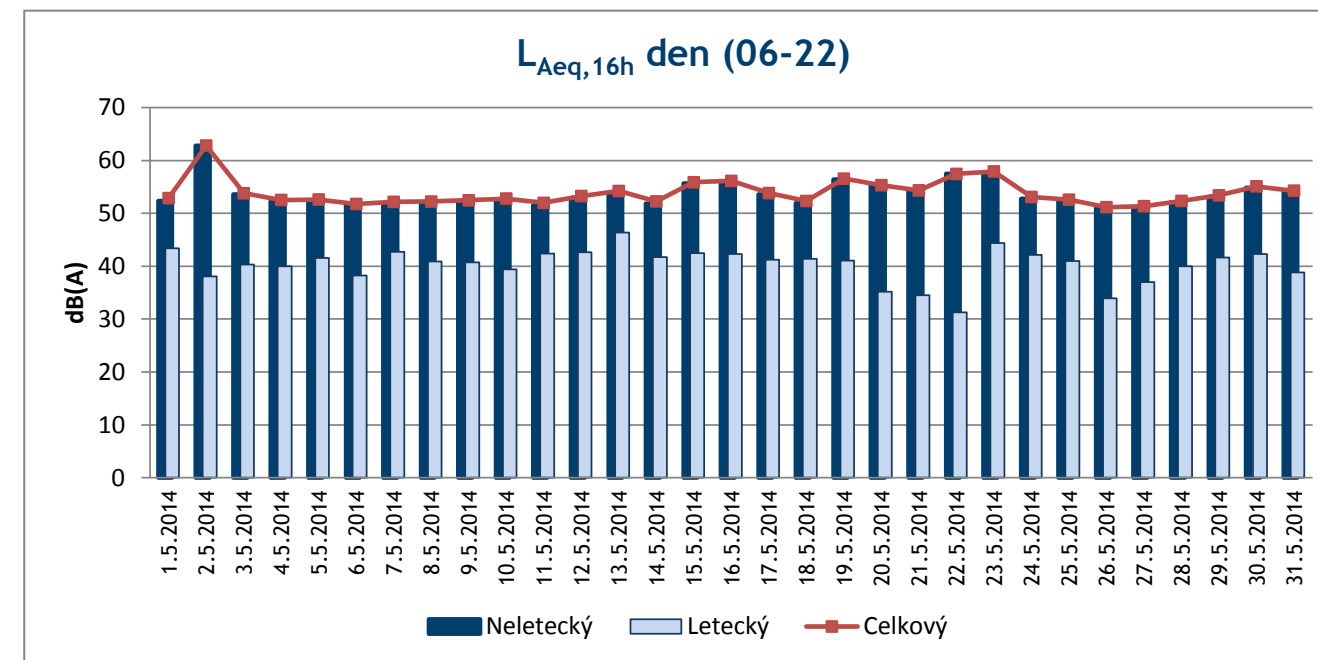
Lokalita : 3	Unhošť					
	Denní $L_{Aeq,16h}$ (06-22)			Noční $L_{Aeq,8h}$ (22-06)		
Datum	Letecký	Neletecký	Celkový	Letecký	Neletecký	Celkový
1.5.2014	53,5	49,3	54,9	49,5	42,7	50,3
2.5.2014	49,6	63,1	63,3	43,3	40,9	45,3
3.5.2014	48,7	46,0	50,5	44,8	40,6	46,2
4.5.2014	54,0	49,6	55,4	47,2	38,1	47,7
5.5.2014	53,0	48,6	54,4	46,2	39,9	47,1
6.5.2014	52,4	48,4	53,9	45,4	39,1	46,3
7.5.2014	53,8	49,5	55,1	48,7	38,4	49,0
8.5.2014	53,6	49,2	55,0	49,0	38,6	49,4
9.5.2014	53,1	49,0	54,6	47,0	47,5	50,3
10.5.2014	52,2	50,2	54,3	45,8	38,9	46,7
11.5.2014	53,6	49,5	55,0	49,7	42,8	50,5
12.5.2014	53,5	52,5	56,1	48,6	41,2	49,3
13.5.2014	53,4	49,0	54,7	47,1	41,5	48,1
14.5.2014	53,7	51,5	55,7	49,8	40,2	50,2
15.5.2014	51,9	50,8	54,4	47,0	40,9	47,9
16.5.2014	50,8	49,9	53,4	44,8	45,0	47,9
17.5.2014	50,8	54,9	56,3	44,4	41,6	46,3
18.5.2014	54,1	55,7	58,0	50,4	38,7	50,7
19.5.2014	53,1	51,3	55,3	45,2	43,7	47,5
20.5.2014	50,2	52,6	54,6	47,3	41,4	48,3
21.5.2014	49,8	53,2	54,8	44,8	43,0	47,0
22.5.2014	48,8	54,5	55,5	42,8	40,8	44,9
23.5.2014	51,0	53,0	55,1	44,3	43,3	46,8
24.5.2014	50,5	49,8	53,2	46,0	46,5	49,3
25.5.2014	50,0	65,9	66,0	48,3	39,5	48,9
26.5.2014	49,6	48,9	52,3	44,1	39,7	45,4
27.5.2014	51,1	53,2	55,3	48,7	39,0	49,2
28.5.2014	52,3	51,6	55,0	48,9	44,6	50,3
29.5.2014	53,7	50,2	55,3	50,2	42,0	50,8
30.5.2014	54,2	61,3	62,1	46,7	40,0	47,5
31.5.2014	52,0	58,3	59,2	45,9	44,0	48,1



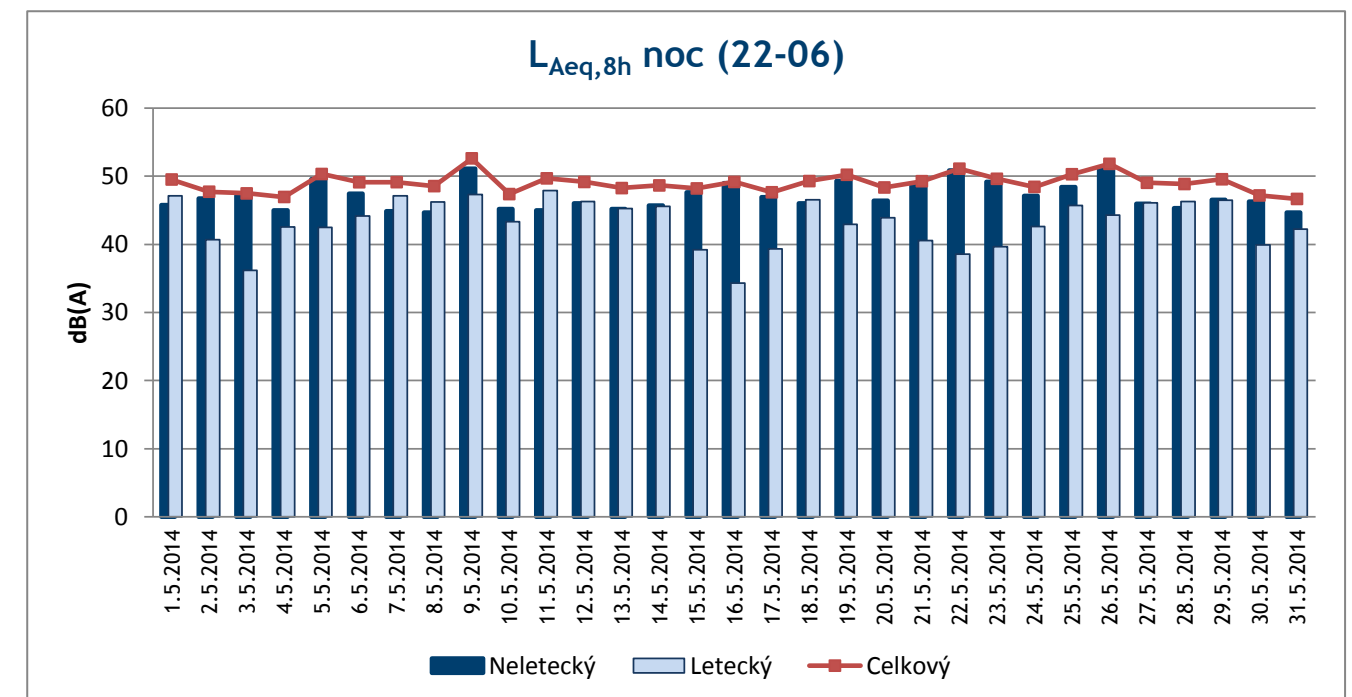
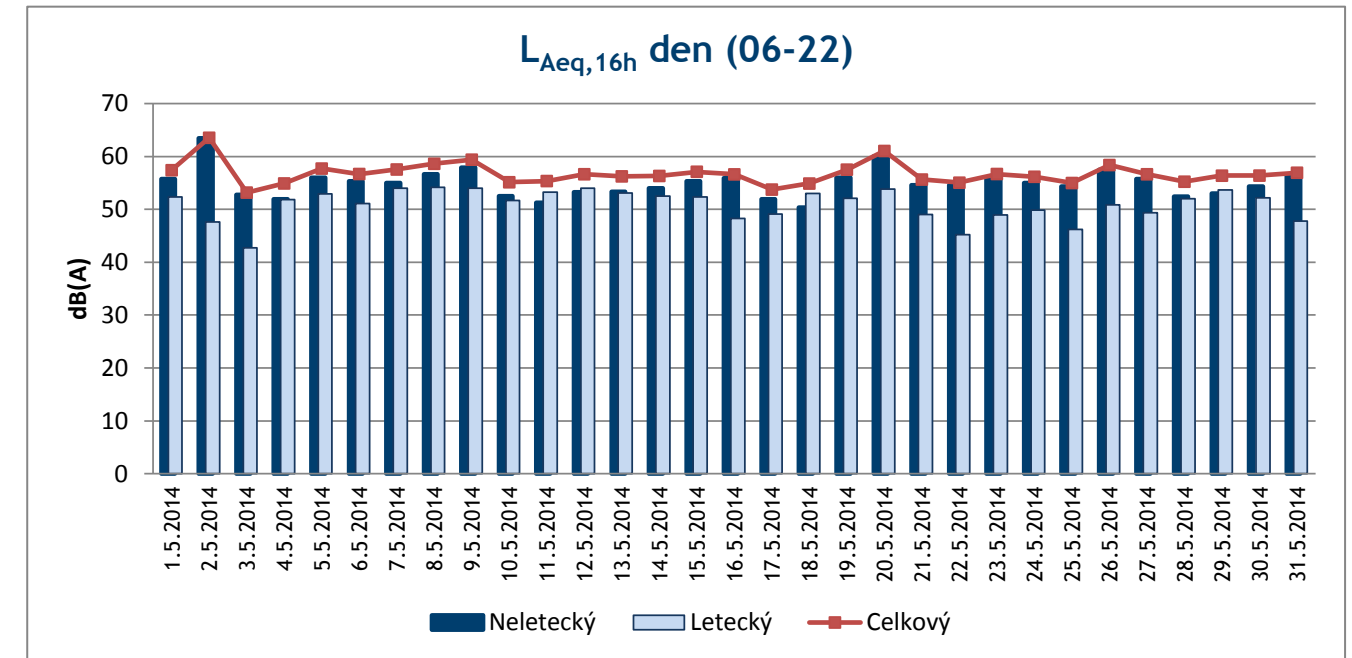
Lokalita : 4	Pavlov					
	Denní $L_{Aeq,16h}$ (06-22)			Noční $L_{Aeq,8h}$ (22-06)		
Datum	Letecký	Neletecký	Celkový	Letecký	Neletecký	Celkový
1.5.2014	54,5	56,1	58,4	48,7	50,3	52,6
2.5.2014	49,1	62,8	62,9	44,3	49,2	50,4
3.5.2014	47,5	52,4	53,6	42,6	48,6	49,6
4.5.2014	54,5	55,0	57,8	46,4	45,7	49,0
5.5.2014	53,7	51,5	55,8	45,1	48,9	50,4
6.5.2014	53,5	50,8	55,3	46,3	47,4	49,9
7.5.2014	54,8	52,6	56,8	49,1	46,5	51,0
8.5.2014	54,8	54,1	57,5	49,4	46,8	51,3
9.5.2014	54,5	54,4	57,5	48,1	48,8	51,4
10.5.2014	53,5	53,7	56,6	47,5	46,3	50,0
11.5.2014	55,2	53,0	57,3	50,4	47,5	52,2
12.5.2014	55,2	53,0	57,3	49,1	50,2	52,7
13.5.2014	54,7	52,3	56,7	48,2	46,1	50,3
14.5.2014	53,9	55,2	57,6	48,6	48,8	51,8
15.5.2014	48,6	55,6	56,4	46,2	49,3	51,0
16.5.2014	48,0	55,0	55,7	39,8	50,6	50,9
17.5.2014	50,9	53,3	55,2	44,5	49,4	50,6
18.5.2014	55,1	54,0	57,6	49,9	49,0	52,5
19.5.2014	53,1	67,6	67,7	44,9	49,9	51,1
20.5.2014	48,1	61,6	61,8	46,5	49,1	51,0
21.5.2014	46,2	59,0	59,2	42,5	48,6	49,6
22.5.2014	42,9	65,7	65,7	37,4	49,1	49,4
23.5.2014	49,2	57,4	58,0	39,7	49,7	50,1
24.5.2014	52,8	51,3	55,1	44,8	53,0	53,7
25.5.2014	48,2	52,0	53,5	47,5	46,8	50,2
26.5.2014	45,9	53,3	54,0	40,3	49,6	50,1
27.5.2014	50,7	59,5	60,0	48,7	48,3	51,5
28.5.2014	53,0	51,7	55,4	49,4	51,7	53,7
29.5.2014	54,6	54,9	57,8	49,7	50,3	53,1
30.5.2014	53,8	54,2	57,0	42,6	50,1	50,8
31.5.2014	48,7	52,2	53,8	46,2	49,0	50,9



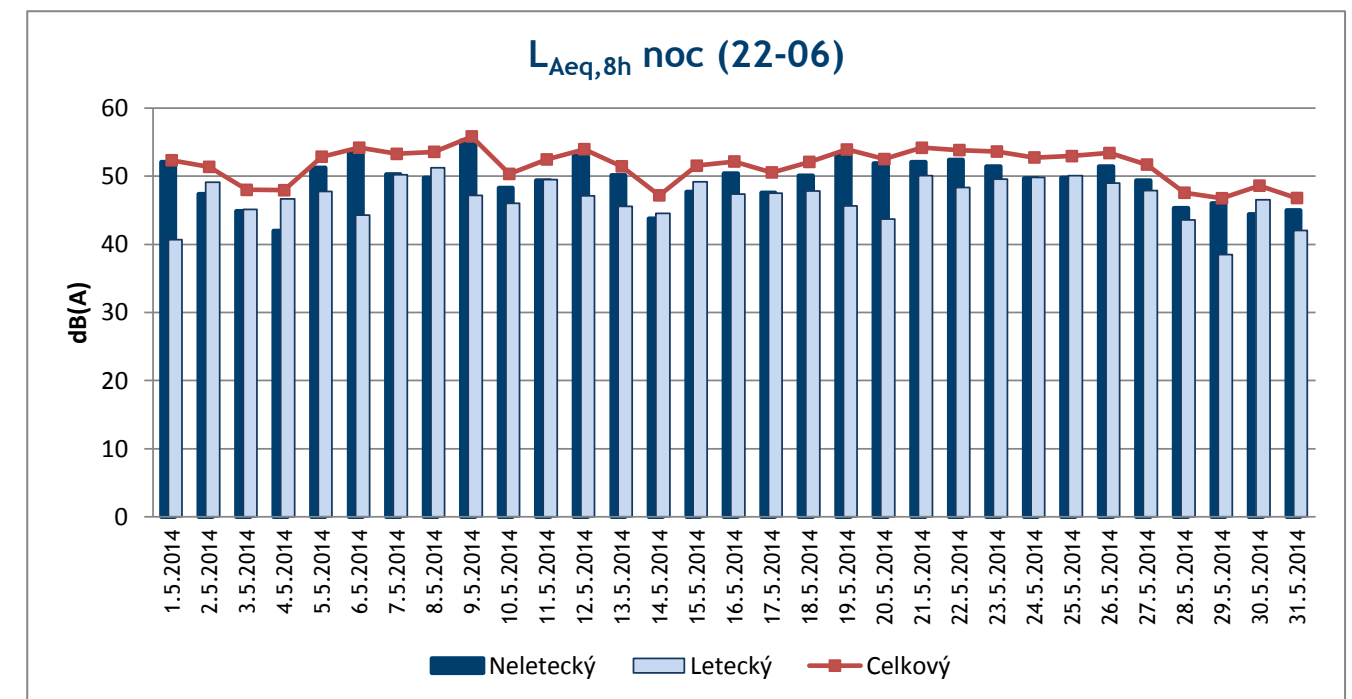
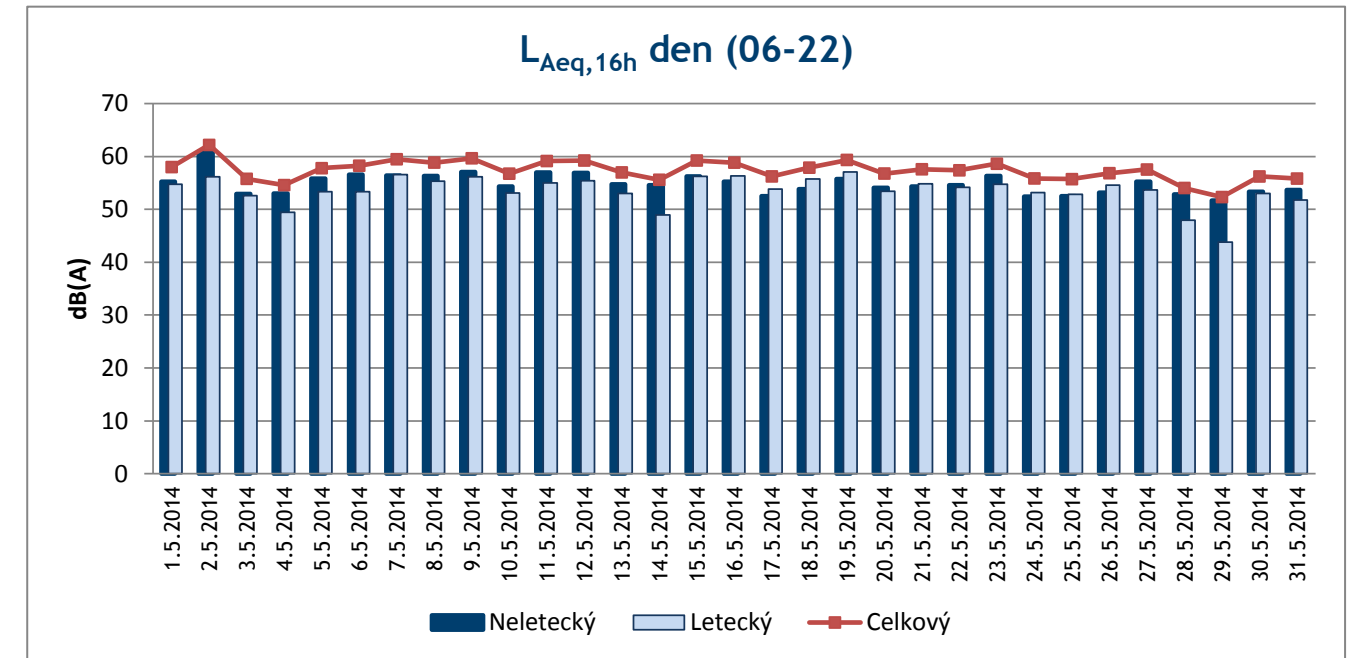
Lokalita : 5	Hostivice					
	Denní $L_{Aeq,16h}$ (06-22)			Noční $L_{Aeq,8h}$ (22-06)		
Datum	Letecký	Neletecký	Celkový	Letecký	Neletecký	Celkový
1.5.2014	43,4	52,4	52,9	34,4	46,4	46,7
2.5.2014	38,0	62,8	62,8	21,4	47,8	47,8
3.5.2014	40,3	53,6	53,8	35,4	46,5	46,8
4.5.2014	40,0	52,3	52,5	36,0	47,9	48,2
5.5.2014	41,6	52,3	52,6	30,2	46,9	47,0
6.5.2014	38,3	51,6	51,8	28,0	45,2	45,3
7.5.2014	42,8	51,6	52,2	38,2	50,2	50,4
8.5.2014	40,9	51,9	52,2	39,2	44,9	46,0
9.5.2014	40,7	52,2	52,5	0,0	49,1	49,1
10.5.2014	39,4	52,6	52,8	34,0	44,6	45,0
11.5.2014	42,4	51,5	52,0	37,7	45,0	45,8
12.5.2014	42,6	52,9	53,3	36,2	45,8	46,2
13.5.2014	46,4	53,4	54,2	38,2	45,2	45,9
14.5.2014	41,8	51,8	52,3	35,5	47,3	47,6
15.5.2014	42,5	55,7	55,9	37,8	49,1	49,4
16.5.2014	42,3	55,9	56,1	29,9	52,4	52,4
17.5.2014	41,2	53,6	53,8	30,9	49,0	49,1
18.5.2014	41,4	52,0	52,3	38,3	49,1	49,4
19.5.2014	41,1	56,4	56,6	34,0	45,1	45,4
20.5.2014	35,2	55,3	55,3	31,5	48,1	48,2
21.5.2014	34,5	54,3	54,4	28,9	46,2	46,3
22.5.2014	31,2	57,5	57,5	0,0	46,2	46,2
23.5.2014	44,4	57,7	57,9	22,3	49,1	49,1
24.5.2014	42,1	52,7	53,1	37,1	51,3	51,5
25.5.2014	41,0	52,3	52,6	37,9	48,3	48,6
26.5.2014	33,9	51,1	51,2	26,7	47,2	47,3
27.5.2014	37,0	51,2	51,4	31,7	46,2	46,3
28.5.2014	40,0	52,1	52,4	40,3	48,3	48,9
29.5.2014	41,6	53,1	53,4	39,9	48,0	48,6
30.5.2014	42,3	54,9	55,1	34,5	47,6	47,8
31.5.2014	38,8	54,2	54,3	32,8	50,5	50,6



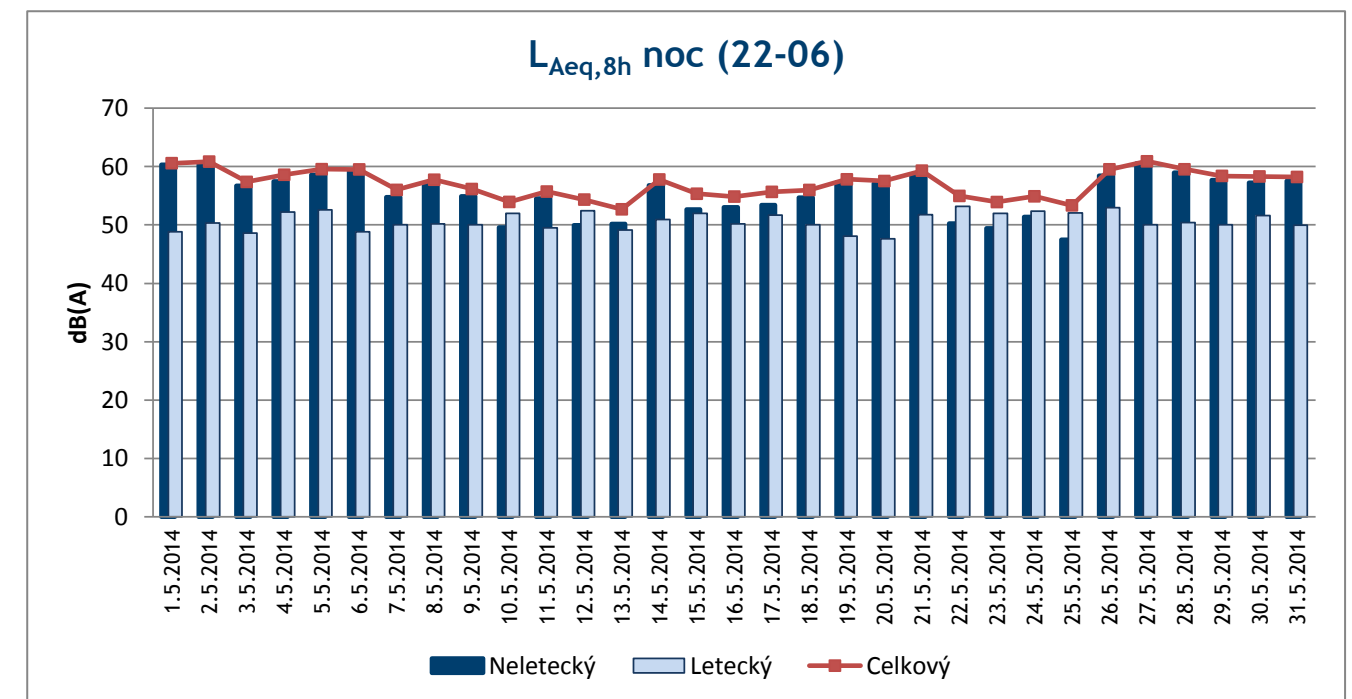
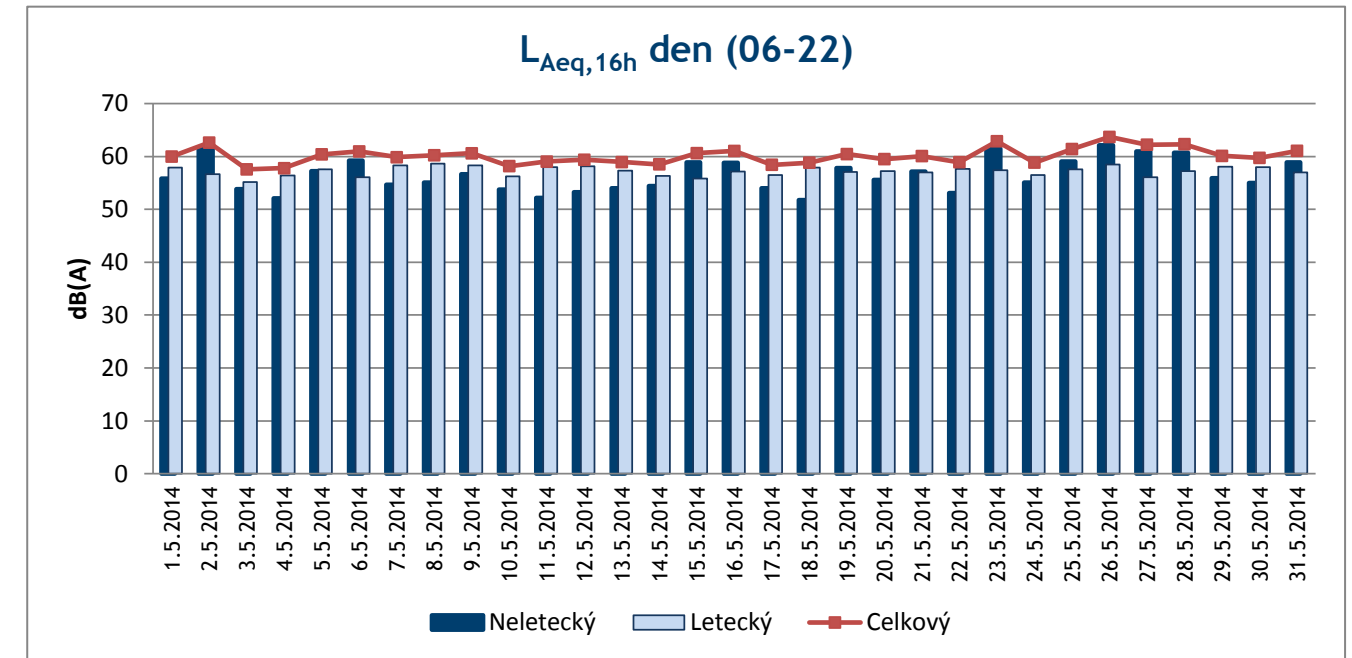
Lokalita : 6	Dobrovíz					
	Denní $L_{Aeq,16h}$ (06-22)			Noční $L_{Aeq,8h}$ (22-06)		
Datum	Letecký	Neletecký	Celkový	Letecký	Neletecký	Celkový
1.5.2014	52,3	55,8	57,4	47,1	45,8	49,5
2.5.2014	47,6	63,4	63,5	40,7	46,8	47,7
3.5.2014	42,7	52,8	53,2	36,2	47,1	47,5
4.5.2014	51,8	51,9	54,9	42,6	45,0	47,0
5.5.2014	52,9	56,0	57,7	42,5	49,6	50,3
6.5.2014	51,1	55,3	56,7	44,2	47,4	49,1
7.5.2014	54,0	55,0	57,5	47,1	44,9	49,1
8.5.2014	54,2	56,7	58,6	46,3	44,7	48,6
9.5.2014	54,0	57,9	59,4	47,3	51,1	52,6
10.5.2014	51,7	52,5	55,1	43,3	45,2	47,4
11.5.2014	53,2	51,3	55,4	47,9	45,0	49,7
12.5.2014	54,0	53,3	56,6	46,3	46,0	49,2
13.5.2014	53,1	53,4	56,2	45,3	45,2	48,3
14.5.2014	52,5	54,0	56,3	45,6	45,8	48,7
15.5.2014	52,4	55,3	57,1	39,2	47,7	48,2
16.5.2014	48,3	55,9	56,6	34,3	49,0	49,2
17.5.2014	49,1	51,9	53,7	39,4	47,0	47,7
18.5.2014	53,0	50,3	54,9	46,5	46,0	49,3
19.5.2014	52,1	56,0	57,5	43,0	49,3	50,2
20.5.2014	53,9	60,1	61,0	43,9	46,4	48,4
21.5.2014	49,0	54,6	55,6	40,6	48,6	49,3
22.5.2014	45,2	54,6	55,0	38,6	50,9	51,1
23.5.2014	48,9	55,9	56,7	39,6	49,2	49,6
24.5.2014	49,8	55,0	56,2	42,6	47,1	48,5
25.5.2014	46,2	54,4	55,0	45,7	48,4	50,3
26.5.2014	50,8	57,5	58,4	44,3	51,0	51,8
27.5.2014	49,4	55,7	56,6	46,1	46,0	49,0
28.5.2014	52,0	52,4	55,2	46,3	45,3	48,9
29.5.2014	53,7	53,0	56,4	46,5	46,6	49,6
30.5.2014	52,2	54,3	56,4	39,9	46,3	47,2
31.5.2014	47,8	56,4	56,9	42,3	44,7	46,7



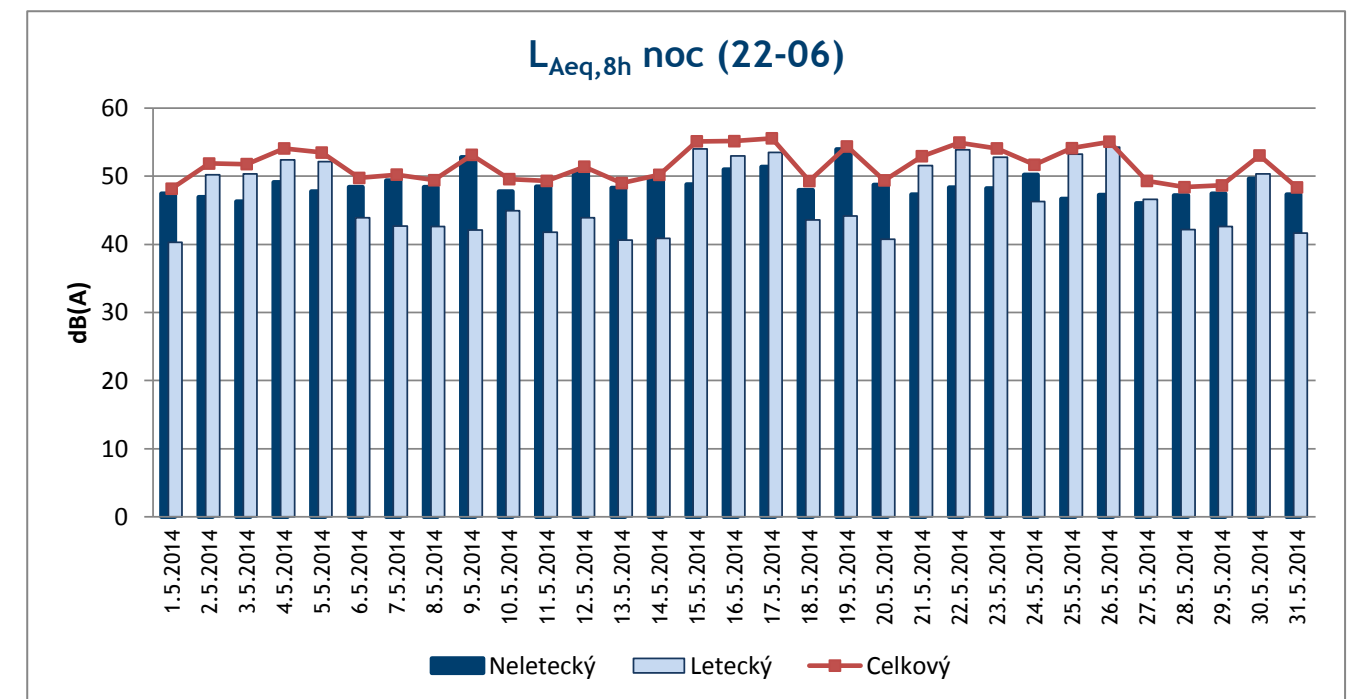
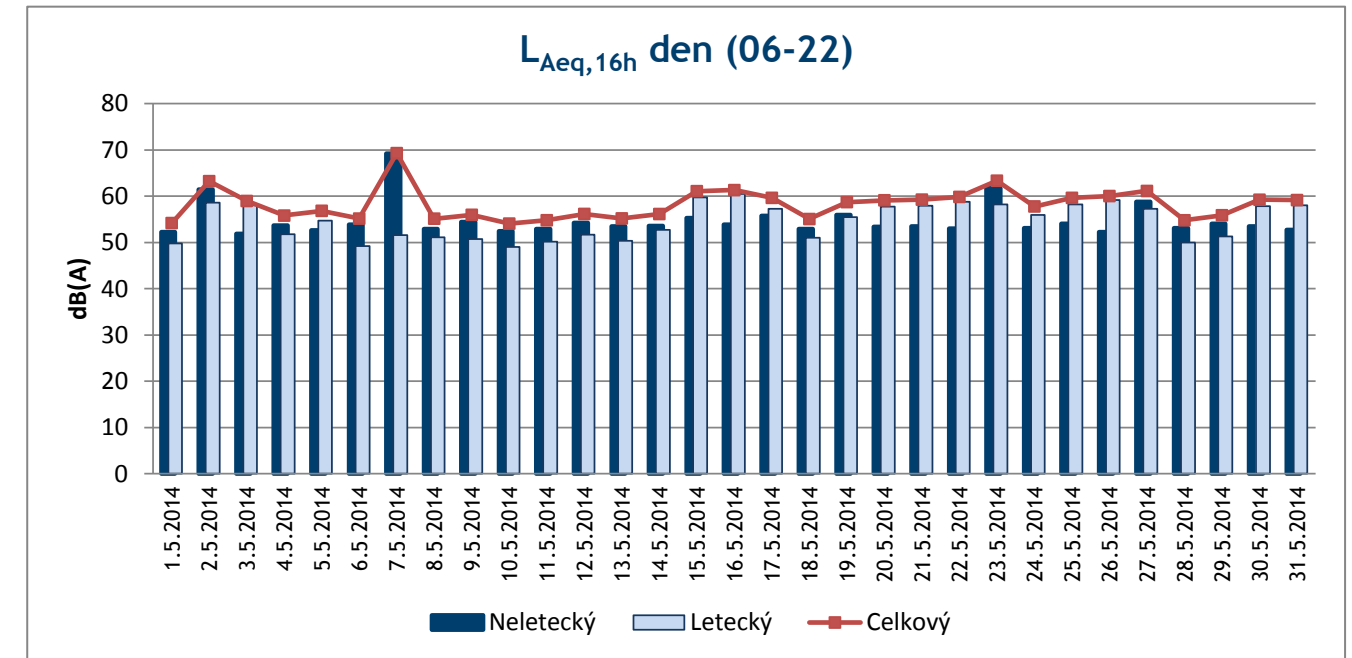
Lokalita : 7	Kněžves					
	Denní $L_{Aeq,16h}$ (06-22)			Noční $L_{Aeq,8h}$ (22-06)		
Datum	Letecký	Neletecký	Celkový	Letecký	Neletecký	Celkový
1.5.2014	54,8	55,2	58,0	40,7	52,1	52,4
2.5.2014	56,1	61,0	62,2	49,2	47,4	51,4
3.5.2014	52,6	52,9	55,8	45,1	44,9	48,0
4.5.2014	49,4	53,0	54,6	46,7	42,0	48,0
5.5.2014	53,4	55,8	57,8	47,8	51,3	52,9
6.5.2014	53,3	56,6	58,3	44,3	53,7	54,2
7.5.2014	56,5	56,4	59,5	50,2	50,3	53,3
8.5.2014	55,3	56,3	58,9	51,3	49,8	53,6
9.5.2014	56,2	57,1	59,7	47,2	55,2	55,9
10.5.2014	53,1	54,3	56,8	46,0	48,3	50,3
11.5.2014	55,0	57,0	59,1	49,5	49,4	52,5
12.5.2014	55,4	56,9	59,2	47,1	53,0	54,0
13.5.2014	53,0	54,8	57,0	45,6	50,2	51,5
14.5.2014	48,9	54,6	55,6	44,6	43,8	47,2
15.5.2014	56,2	56,3	59,2	49,2	47,7	51,6
16.5.2014	56,4	55,2	58,8	47,4	50,4	52,2
17.5.2014	53,8	52,6	56,2	47,5	47,6	50,6
18.5.2014	55,7	53,9	57,9	47,9	50,1	52,1
19.5.2014	57,1	55,7	59,4	45,6	53,2	53,9
20.5.2014	53,5	54,1	56,8	43,7	51,9	52,5
21.5.2014	54,8	54,3	57,6	50,1	52,1	54,2
22.5.2014	54,2	54,6	57,4	48,3	52,4	53,9
23.5.2014	54,8	56,3	58,6	49,6	51,4	53,6
24.5.2014	53,2	52,4	55,9	49,8	49,7	52,8
25.5.2014	52,9	52,5	55,7	50,1	49,8	53,0
26.5.2014	54,6	53,2	56,8	49,0	51,5	53,4
27.5.2014	53,7	55,2	57,5	47,9	49,4	51,7
28.5.2014	48,0	52,8	54,0	43,6	45,4	47,6
29.5.2014	43,8	51,7	52,3	38,5	46,1	46,8
30.5.2014	53,1	53,4	56,2	46,6	44,4	48,6
31.5.2014	51,8	53,7	55,8	42,1	45,0	46,8



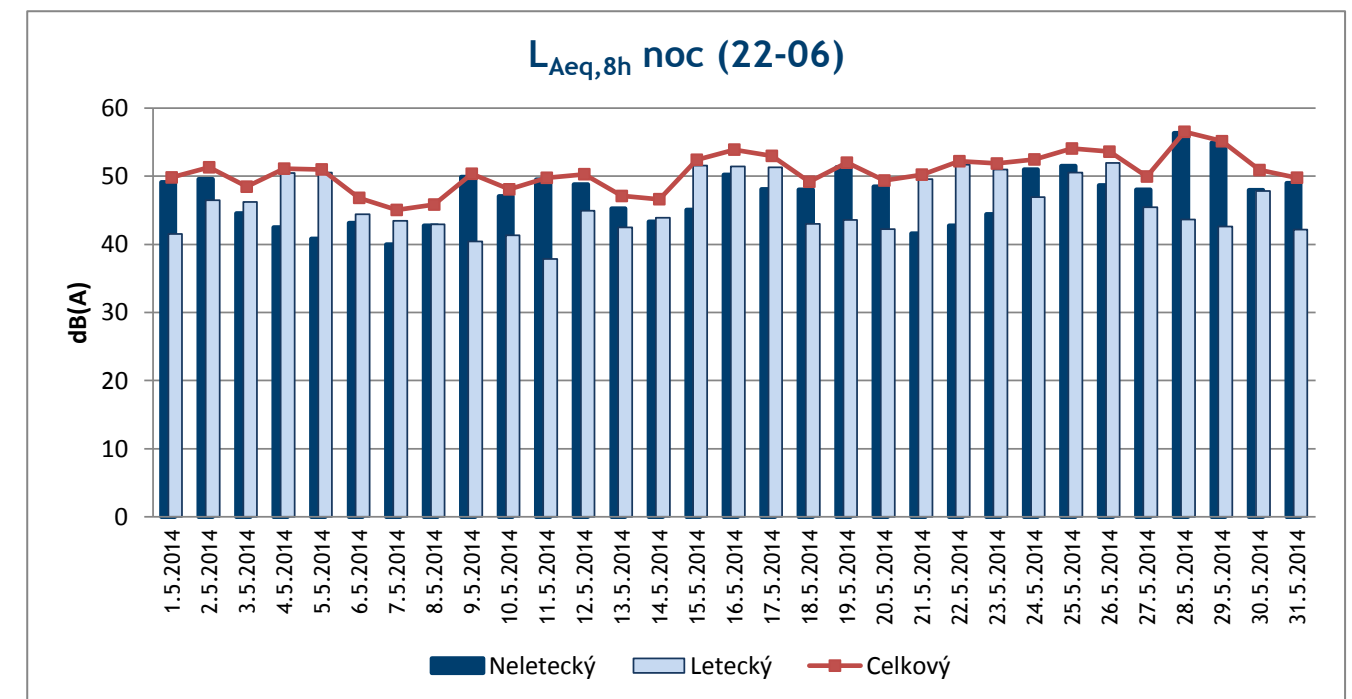
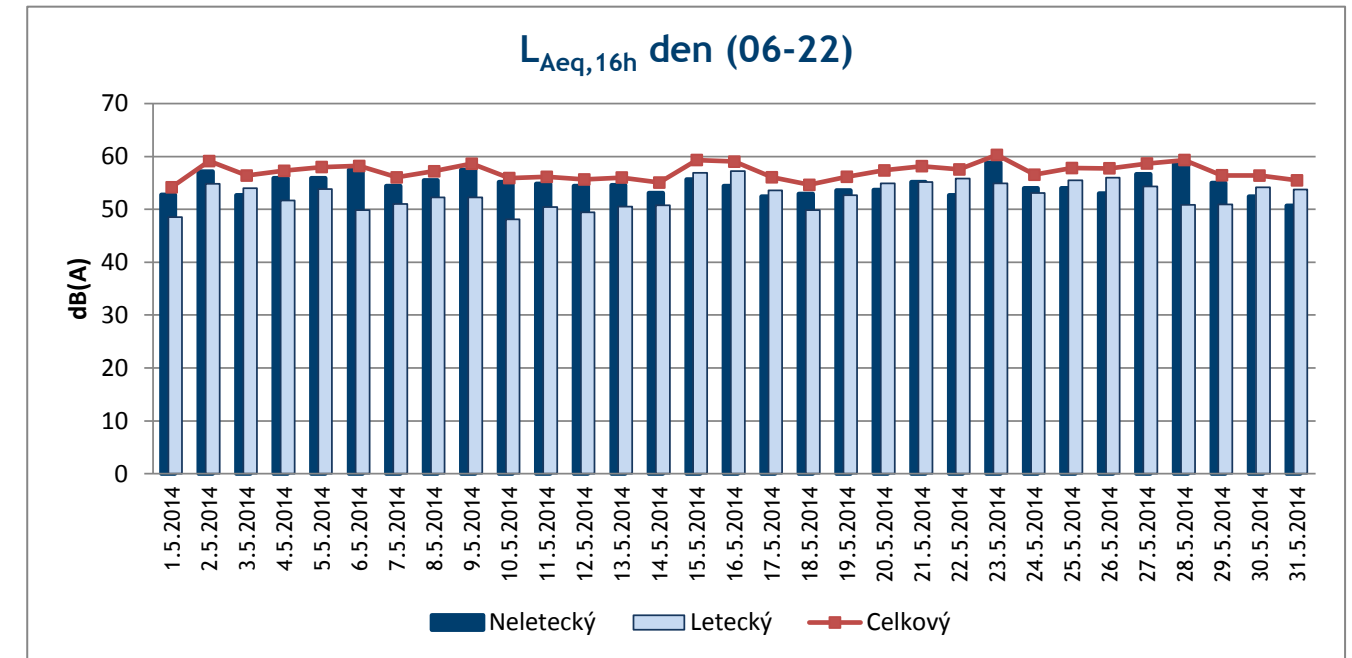
Lokalita : 8	Horoměřice					
	Denní $L_{Aeq,16h}$ (06-22)			Noční $L_{Aeq,8h}$ (22-06)		
Datum	Letecký	Neletecký	Celkový	Letecký	Neletecký	Celkový
1.5.2014	57,9	55,8	60,0	48,8	60,3	60,6
2.5.2014	56,7	61,4	62,6	50,3	60,4	60,9
3.5.2014	55,2	53,8	57,6	48,6	56,7	57,4
4.5.2014	56,4	52,1	57,8	52,2	57,5	58,6
5.5.2014	57,5	57,2	60,4	52,6	58,6	59,6
6.5.2014	56,1	59,2	61,0	48,8	59,1	59,5
7.5.2014	58,3	54,7	59,9	50,0	54,7	56,0
8.5.2014	58,6	55,1	60,2	50,2	56,9	57,7
9.5.2014	58,3	56,7	60,6	50,0	54,9	56,2
10.5.2014	56,2	53,8	58,2	52,0	49,6	53,9
11.5.2014	58,0	52,2	59,0	49,5	54,5	55,7
12.5.2014	58,2	53,2	59,4	52,4	49,9	54,3
13.5.2014	57,3	54,0	58,9	49,1	50,2	52,7
14.5.2014	56,4	54,5	58,5	50,9	56,8	57,8
15.5.2014	55,8	58,9	60,6	52,0	52,7	55,3
16.5.2014	57,1	58,8	61,0	50,1	53,1	54,9
17.5.2014	56,5	54,0	58,4	51,7	53,4	55,7
18.5.2014	57,9	51,8	58,8	50,0	54,7	56,0
19.5.2014	57,1	57,8	60,5	48,1	57,3	57,8
20.5.2014	57,3	55,6	59,5	47,6	57,1	57,5
21.5.2014	57,0	57,1	60,1	51,8	58,5	59,3
22.5.2014	57,6	53,1	58,9	53,2	50,2	55,0
23.5.2014	57,4	61,5	62,9	52,0	49,4	53,9
24.5.2014	56,5	55,1	58,9	52,4	51,4	54,9
25.5.2014	57,6	59,1	61,4	52,0	47,5	53,4
26.5.2014	58,5	62,1	63,7	53,0	58,4	59,5
27.5.2014	56,1	61,0	62,2	50,0	60,5	60,9
28.5.2014	57,3	60,7	62,3	50,4	59,0	59,5
29.5.2014	58,1	55,9	60,1	50,1	57,7	58,4
30.5.2014	58,0	55,0	59,7	51,6	57,3	58,3
31.5.2014	57,0	58,9	61,1	49,9	57,5	58,2



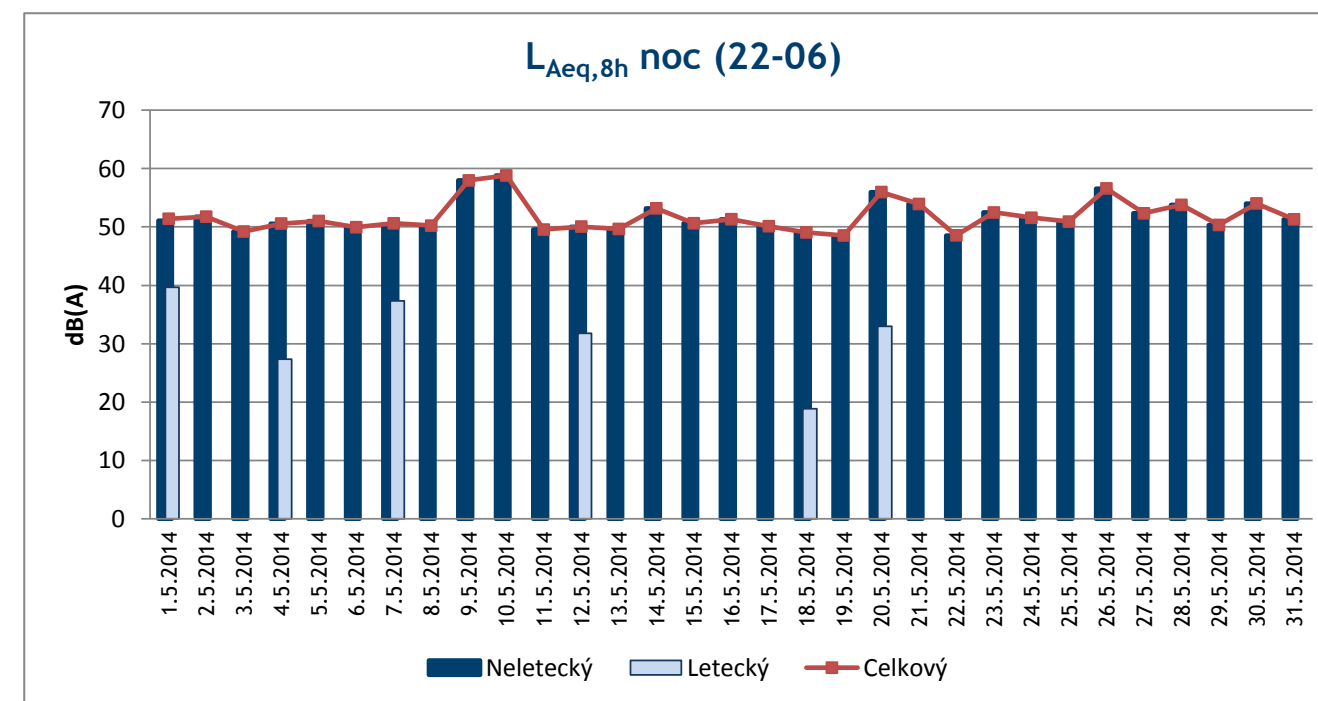
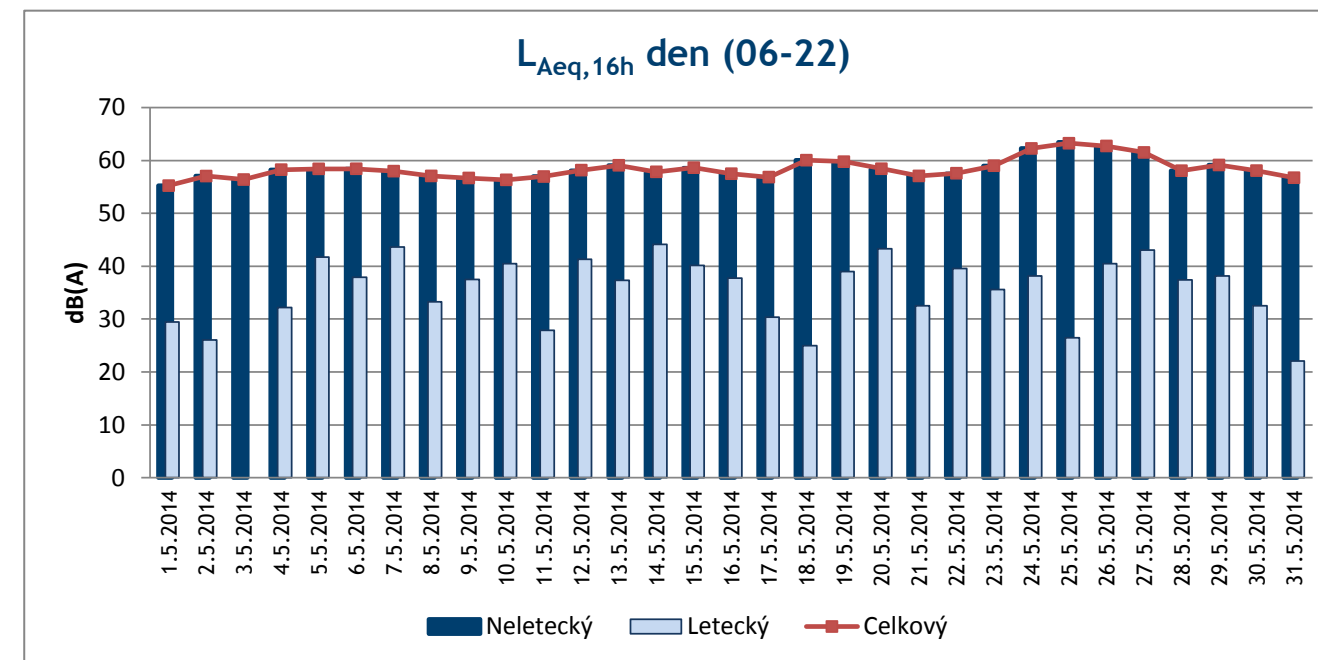
Lokalita : 9	Přední Kopanina					
	Denní $L_{Aeq,16h}$ (06-22)			Noční $L_{Aeq,8h}$ (22-06)		
Datum	Letecký	Neletecký	Celkový	Letecký	Neletecký	Celkový
1.5.2014	49,8	52,2	54,2	40,3	47,4	48,2
2.5.2014	58,6	61,4	63,2	50,2	46,9	51,9
3.5.2014	58,0	51,9	59,0	50,4	46,3	51,8
4.5.2014	51,8	53,6	55,8	52,4	49,2	54,1
5.5.2014	54,7	52,7	56,8	52,1	47,8	53,5
6.5.2014	49,2	53,9	55,1	43,9	48,4	49,8
7.5.2014	51,6	69,2	69,3	42,7	49,4	50,2
8.5.2014	51,1	52,9	55,1	42,7	48,4	49,4
9.5.2014	50,7	54,4	56,0	42,1	52,8	53,2
10.5.2014	49,0	52,4	54,1	44,9	47,8	49,6
11.5.2014	50,2	52,9	54,8	41,8	48,5	49,3
12.5.2014	51,7	54,2	56,2	43,9	50,6	51,4
13.5.2014	50,4	53,5	55,2	40,7	48,3	49,0
14.5.2014	52,7	53,5	56,1	40,9	49,7	50,2
15.5.2014	59,7	55,3	61,1	54,0	48,8	55,1
16.5.2014	60,4	53,8	61,3	53,0	51,0	55,2
17.5.2014	57,3	55,8	59,6	53,5	51,4	55,6
18.5.2014	51,0	52,9	55,1	43,6	47,9	49,3
19.5.2014	55,4	55,9	58,7	44,1	54,0	54,4
20.5.2014	57,8	53,4	59,1	40,8	48,7	49,4
21.5.2014	57,9	53,5	59,2	51,6	47,3	53,0
22.5.2014	58,8	53,0	59,8	53,9	48,3	55,0
23.5.2014	58,2	61,8	63,3	52,8	48,2	54,1
24.5.2014	56,0	53,1	57,8	46,3	50,2	51,7
25.5.2014	58,2	54,0	59,6	53,3	46,7	54,1
26.5.2014	59,2	52,3	60,0	54,3	47,3	55,1
27.5.2014	57,3	58,8	61,1	46,6	46,0	49,3
28.5.2014	49,9	53,1	54,8	42,2	47,2	48,4
29.5.2014	51,3	54,0	55,9	42,7	47,4	48,7
30.5.2014	57,9	53,5	59,2	50,4	49,7	53,1
31.5.2014	58,0	52,7	59,2	41,7	47,3	48,4



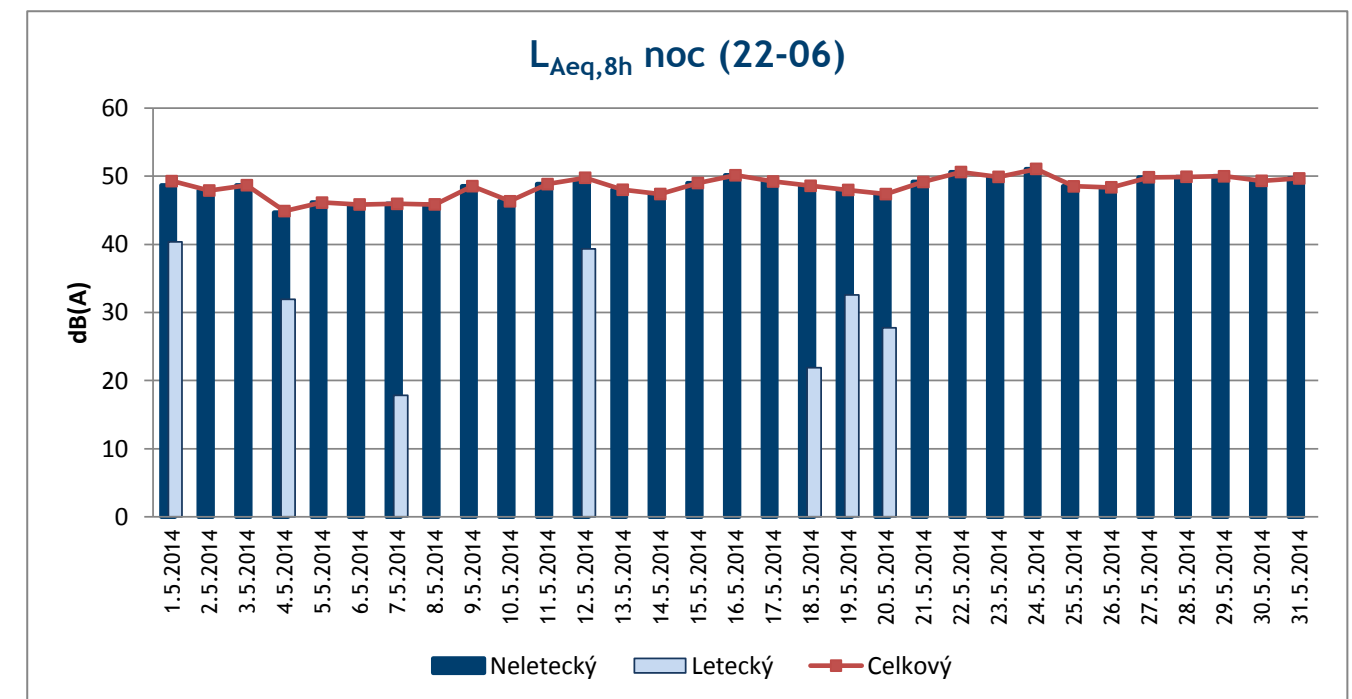
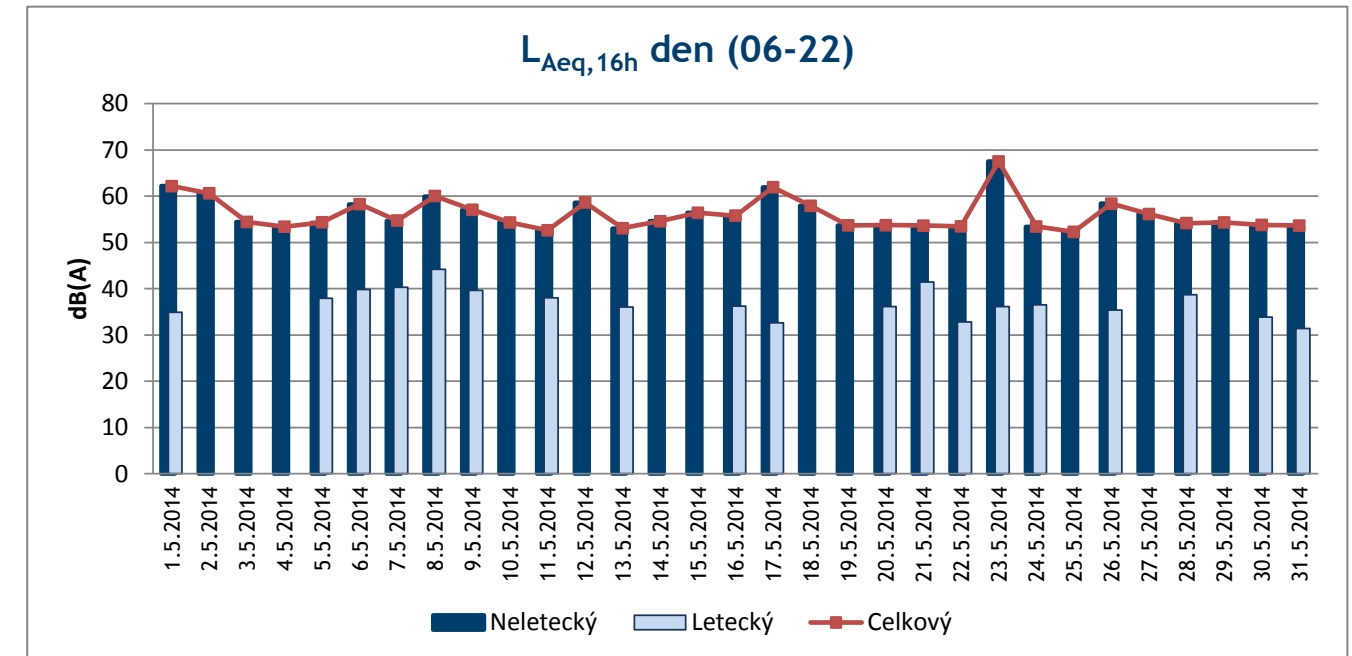
Lokalita : 10	Horoměřice JV					
	Denní $L_{Aeq,16h}$ (06-22)			Noční $L_{Aeq,8h}$ (22-06)		
Datum	Letecký	Neletecký	Celkový	Letecký	Neletecký	Celkový
1.5.2014	48,6	52,8	54,2	41,5	49,2	49,8
2.5.2014	54,8	57,1	59,1	46,5	49,6	51,3
3.5.2014	54,0	52,6	56,4	46,2	44,5	48,5
4.5.2014	51,7	55,9	57,3	50,5	42,5	51,1
5.5.2014	53,9	55,9	58,0	50,6	40,8	51,0
6.5.2014	49,9	57,5	58,2	44,4	43,2	46,8
7.5.2014	51,0	54,4	56,0	43,5	40,0	45,1
8.5.2014	52,3	55,5	57,2	43,0	42,7	45,9
9.5.2014	52,3	57,5	58,6	40,4	49,9	50,4
10.5.2014	48,1	55,1	55,9	41,3	47,1	48,1
11.5.2014	50,4	54,8	56,2	37,9	49,5	49,8
12.5.2014	49,5	54,5	55,7	44,9	48,8	50,3
13.5.2014	50,5	54,6	56,0	42,5	45,3	47,1
14.5.2014	50,7	53,1	55,1	43,9	43,3	46,6
15.5.2014	56,9	55,7	59,3	51,5	45,1	52,4
16.5.2014	57,2	54,4	59,0	51,5	50,2	53,9
17.5.2014	53,6	52,4	56,1	51,3	48,1	53,0
18.5.2014	49,8	52,9	54,6	43,0	48,0	49,2
19.5.2014	52,6	53,6	56,2	43,6	51,3	52,0
20.5.2014	54,9	53,7	57,4	42,2	48,5	49,4
21.5.2014	55,2	55,1	58,2	49,6	41,6	50,2
22.5.2014	55,8	52,7	57,6	51,7	42,7	52,2
23.5.2014	55,0	58,8	60,3	51,0	44,4	51,9
24.5.2014	53,1	54,0	56,6	47,0	51,0	52,5
25.5.2014	55,5	54,0	57,8	50,5	51,5	54,1
26.5.2014	56,0	53,0	57,8	51,9	48,7	53,6
27.5.2014	54,4	56,7	58,7	45,5	48,1	50,0
28.5.2014	50,8	58,7	59,3	43,7	56,3	56,5
29.5.2014	50,9	55,0	56,5	42,6	54,9	55,2
30.5.2014	54,2	52,4	56,4	47,8	48,0	50,9
31.5.2014	53,7	50,7	55,5	42,2	49,0	49,8



Lokalita : 11	Řepy					
	Denní $L_{Aeq,16h}$ (06-22)			Noční $L_{Aeq,8h}$ (22-06)		
Datum	Letecký	Neletecký	Celkový	Letecký	Neletecký	Celkový
1.5.2014	29,5	55,2	55,2	39,7	51,1	51,4
2.5.2014	26,1	57,1	57,1	0,0	51,8	51,8
3.5.2014	0,0	56,4	56,4	0,0	49,2	49,2
4.5.2014	32,2	58,3	58,3	27,4	50,6	50,6
5.5.2014	41,7	58,3	58,4	0,0	51,0	51,0
6.5.2014	37,9	58,4	58,4	0,0	50,0	50,0
7.5.2014	43,6	57,8	58,0	37,4	50,4	50,6
8.5.2014	33,2	57,1	57,1	0,0	50,2	50,2
9.5.2014	37,5	56,7	56,7	0,0	58,0	58,0
10.5.2014	40,5	56,2	56,3	0,0	58,8	58,8
11.5.2014	27,9	57,0	57,0	0,0	49,6	49,6
12.5.2014	41,3	58,1	58,2	31,8	50,0	50,1
13.5.2014	37,3	59,1	59,1	0,0	49,7	49,7
14.5.2014	44,2	57,7	57,9	0,0	53,2	53,2
15.5.2014	40,2	58,6	58,6	0,0	50,6	50,6
16.5.2014	37,7	57,5	57,5	0,0	51,3	51,3
17.5.2014	30,4	56,9	56,9	0,0	50,1	50,1
18.5.2014	25,0	60,1	60,1	18,9	49,1	49,1
19.5.2014	39,0	59,7	59,8	0,0	48,5	48,5
20.5.2014	43,3	58,3	58,4	33,0	56,0	56,0
21.5.2014	32,5	57,1	57,1	0,0	53,9	53,9
22.5.2014	39,6	57,5	57,6	0,0	48,6	48,6
23.5.2014	35,6	59,0	59,0	0,0	52,5	52,5
24.5.2014	38,2	62,3	62,3	0,0	51,6	51,6
25.5.2014	26,5	63,5	63,3	0,0	50,9	50,9
26.5.2014	40,5	62,7	62,8	0,0	56,6	56,6
27.5.2014	43,1	61,5	61,5	0,0	52,3	52,3
28.5.2014	37,4	58,0	58,1	0,0	53,8	53,8
29.5.2014	38,1	59,1	59,2	0,0	50,3	50,3
30.5.2014	32,5	58,1	58,1	0,0	54,0	54,0
31.5.2014	22,1	56,7	56,7	0,0	51,3	51,3



Lokalita : 12	Bílá Hora					
	Denní $L_{Aeq,16h}$ (06-22)			Noční $L_{Aeq,8h}$ (22-06)		
Datum	Letecký	Neletecký	Celkový	Letecký	Neletecký	Celkový
1.5.2014	34,9	62,2	62,2	40,4	48,7	49,3
2.5.2014	0,0	60,6	60,6	0,0	47,9	47,9
3.5.2014	0,0	54,4	54,4	0,0	48,7	48,7
4.5.2014	0,0	53,4	53,4	32,0	44,7	44,9
5.5.2014	38,0	54,2	54,4	0,0	46,1	46,1
6.5.2014	39,8	58,2	58,3	0,0	45,9	45,9
7.5.2014	40,3	54,6	54,7	17,9	46,0	46,0
8.5.2014	44,2	59,9	60,0	0,0	45,9	45,9
9.5.2014	39,6	57,0	57,0	0,0	48,6	48,6
10.5.2014	0,0	54,3	54,3	0,0	46,3	46,3
11.5.2014	38,0	52,5	52,6	0,0	48,9	48,9
12.5.2014	0,0	58,6	58,6	39,4	49,4	49,8
13.5.2014	36,1	53,0	53,1	0,0	48,0	48,0
14.5.2014	0,0	54,6	54,6	0,0	47,4	47,4
15.5.2014	0,0	56,4	56,4	0,0	49,0	49,0
16.5.2014	36,2	55,7	55,8	0,0	50,2	50,2
17.5.2014	32,7	61,9	61,9	0,0	49,2	49,2
18.5.2014	0,0	57,9	57,9	21,9	48,6	48,6
19.5.2014	0,0	53,7	53,7	32,6	47,9	48,0
20.5.2014	36,1	53,6	53,7	27,8	47,3	47,4
21.5.2014	41,4	53,3	53,6	0,0	49,2	49,2
22.5.2014	32,8	53,4	53,5	0,0	50,6	50,6
23.5.2014	36,1	67,5	67,5	0,0	49,9	49,9
24.5.2014	36,5	53,3	53,4	0,0	51,1	51,1
25.5.2014	0,0	52,3	52,3	0,0	48,5	48,5
26.5.2014	35,4	58,4	58,4	0,0	48,4	48,4
27.5.2014	0,0	56,1	56,1	0,0	49,9	49,9
28.5.2014	38,7	54,1	54,2	0,0	49,9	49,9
29.5.2014	0,0	54,3	54,3	0,0	50,0	50,0
30.5.2014	33,9	53,7	53,8	0,0	49,3	49,3
31.5.2014	31,4	53,6	53,6	0,0	49,7	49,7



Lokalita : 13	Suchdol					
	Denní $L_{Aeq,16h}$ (06-22)			Noční $L_{Aeq,8h}$ (22-06)		
Datum	Letecký	Neletecký	Celkový	Letecký	Neletecký	Celkový
1.5.2014	55,5	48,2	56,2	47,3	42,4	48,5
2.5.2014	55,5	54,6	58,1	48,4	41,9	49,3
3.5.2014	52,7	46,4	53,6	47,0	41,6	48,0
4.5.2014	54,7	46,0	55,2	50,3	41,7	50,9
5.5.2014	55,5	48,3	56,3	51,2	41,2	51,6
6.5.2014	54,1	49,3	55,3	48,7	59,0	59,4
7.5.2014	56,0	53,3	57,9	48,5	41,8	49,3
8.5.2014	56,0	48,6	56,7	48,0	41,4	48,9
9.5.2014	55,7	50,6	56,9	48,3	47,4	50,9
10.5.2014	53,9	47,0	54,7	50,0	41,5	50,5
11.5.2014	55,4	48,6	56,3	47,7	43,5	49,0
12.5.2014	56,2	48,9	57,0	50,5	41,9	51,0
13.5.2014	56,2	52,2	57,6	48,3	48,8	51,6
14.5.2014	54,6	47,5	55,4	49,4	39,8	49,9
15.5.2014	55,5	52,2	57,2	50,5	44,3	51,4
16.5.2014	54,6	50,2	55,9	49,1	47,7	51,5
17.5.2014	54,2	50,2	55,7	50,4	46,4	51,8
18.5.2014	55,6	46,7	56,1	47,9	42,3	48,9
19.5.2014	55,1	56,8	59,1	47,5	50,9	52,5
20.5.2014	54,6	48,2	55,5	47,6	62,4	62,6
21.5.2014	54,1	47,3	54,9	49,9	62,3	62,5
22.5.2014	54,9	47,6	55,6	51,3	42,5	51,8
23.5.2014	56,1	68,3	68,6	50,0	49,2	52,6
24.5.2014	53,6	59,3	60,3	49,8	55,1	56,2
25.5.2014	54,9	48,6	55,8	50,0	63,3	63,5
26.5.2014	54,8	47,3	55,5	50,5	61,4	61,7
27.5.2014	55,9	58,0	60,1	48,4	41,5	49,2
28.5.2014	58,9	59,3	62,1	49,1	56,3	57,1
29.5.2014	56,2	46,3	56,6	48,7	43,7	49,9
30.5.2014	56,1	46,7	56,6	50,5	41,4	51,0
31.5.2014	54,6	46,2	55,2	48,5	49,5	52,1

