

NABÍDKA PRONÁJMŮ KOMERČNÍCH PROSTOR

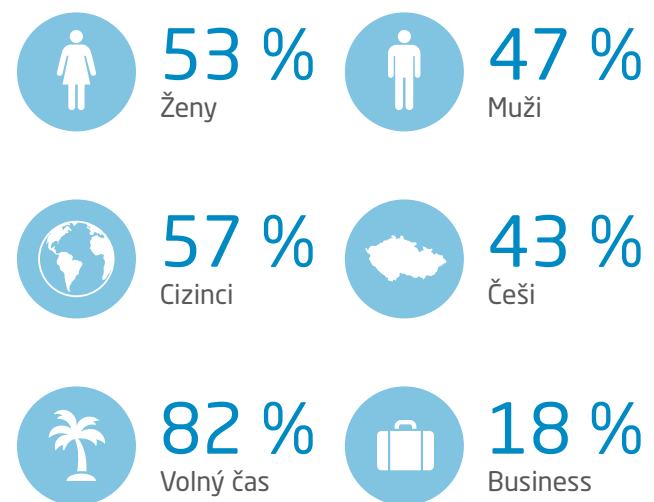
PRAŽSKÉ LETIŠTĚ

Letiště každý rok přivítá miliony cestujících jak z České republiky, tak z celého světa. Přesněji pak můžeme cestující rozložit v poměru 43 % českých a 57 % zahraničních.

Cestující si svůj čas před odletem aktivně zpříjemňují prostřednictvím nákupů či návštěvy restaurací a kaváren, které se nacházejí v různých částech letiště.

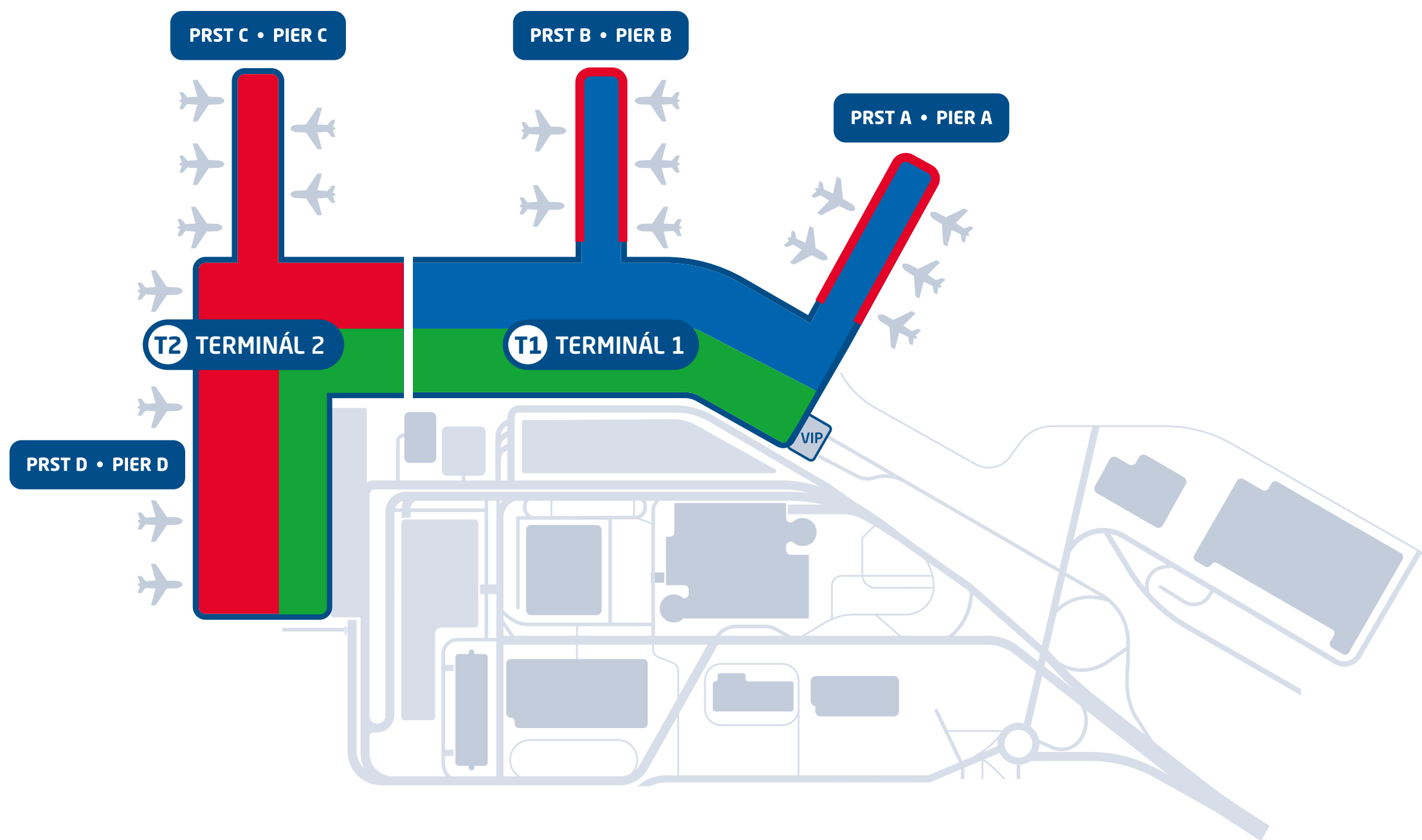
Obchodování na letišti představuje jedinečnou příležitost oslovit zákazníky napříč českým i zahraničním trhem a proniknout do unikátního podnikatelského prostředí.

Charakteristiky pasažérů:



Jak pasažéři tráví čas na letišti:





TERMINÁL 1

Pro cestující v rámci non-schengenského prostoru

TERMINÁL 2

Pro cestující v rámci schengenského prostoru

SRA zóna

Zóna za bezpečnostní kontrolou

Veřejná zóna

Zóna volně přístupná

Neveřejná zóna

Zóna za pasovou kontrolou, bezpečnostní kontrola je umístěna až před odletovou bránou.

MAPA
LETIŠTĚ

JAK VYPADÁ VÝBĚROVÉ ŘÍZENÍ

Letiště Praha, a.s., je státní podnik, je vlastněn ze 100 % Ministerstvem financí České republiky. Veškeré komerční spolupráce probíhají skrze veřejné soutěže.

Existují 3 typy soutěží:

- Koncesní řízení (nadlimitní)
- Výběrové řízení (podlimitní)
- Poptávkové řízení (malého rozsahu)

Standardní doba trvání smlouvy je 5 let.

Dobu trvání smlouvy je možné řešit individuálně podle očekávané návratnosti.

Model nájemného se skládá ze tří složek:

Nájemce každý měsíc platí pouze tu složku, která je nejvyšší.

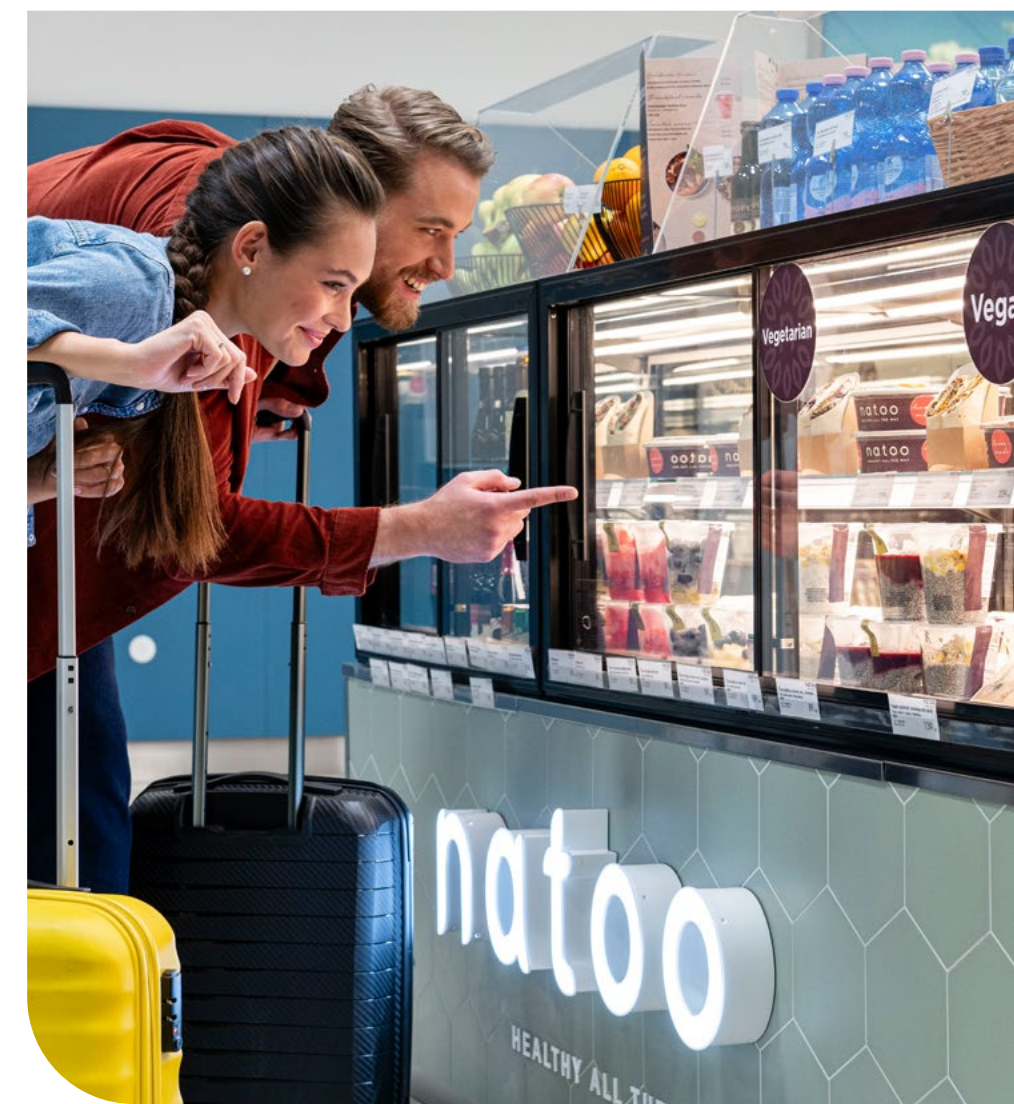
- Základní nájemné za m²
- Nájemné z obrátu - fixně daná smluvní sazba, která bývá rozdílná pro různá pásma cestujících, aby byly reflektovány sezónní výkyvy
- Fix per pax - poplatek za každého cestujícího

Součástí jsou také ceny za služby, které se skládají z fixních částek za m², pro odpad, vodné/stočné. Pro dodávku elektřiny se uzavírá samostatná smlouva a následně se fakturuje reálná spotřeba.

Sazby nájemného z obrátu a fix per pax se odvíjí od obchodního modelu a plánu nájemce.

Specifické požadavky na letišti:

- ID karty - v případě obchodní jednotky umístěné v neveřejné části Terminálu 1 nebo v SRA zóně Terminálu 1 a 2 musí každý zaměstnanec získat ověření o spolehlivosti u Úřadu civilního letectví (ÚCL), absolvovat bezpečnostní školení a získat ID kartu. Tento proces trvá zhruba 2 měsíce.
- Standardní doba otevření provozoven je 7:00-21:00.










MARKETINGOVÁ PODPORA, DATA A VÝZKUM

Letiště dlouhodobě podporuje své obchodní partnery a jejich úspěch.

Známe cestující a jejich nákupní chování, které pravidelně zkoumáme. Stále více se ke klasickému impulznímu nákupu přidává i nákup plánovaný. Ten umíme podpořit skrze naše digitální kanály. Například soutěží nebo spoluprací s influencerem. Díky datovým analýzám budete každý den vědět, kolik cestujících projde letišťem, kdy zhruba to bude a jak dlouho se na letišti zdrží.

Možnost spolupráce skrze vybrané kanály:

-  **Sociální síť**
(Facebook, Instagram, YouTube)
-  **E-mailing**
(newslettery, konfirmační e-maily, cestovní kanceláře, okolní obce)
-  **Prezentace na webu prg.aero**
(katalog služeb a obchodů, speciální nabídky, mapa)
-  **Mapa letiště**
(tištěná a online podoba, interiérové mapy v Google Maps)
-  **Interní komunikace zaměstnancům letiště**
(intranet, eventy, časopis)



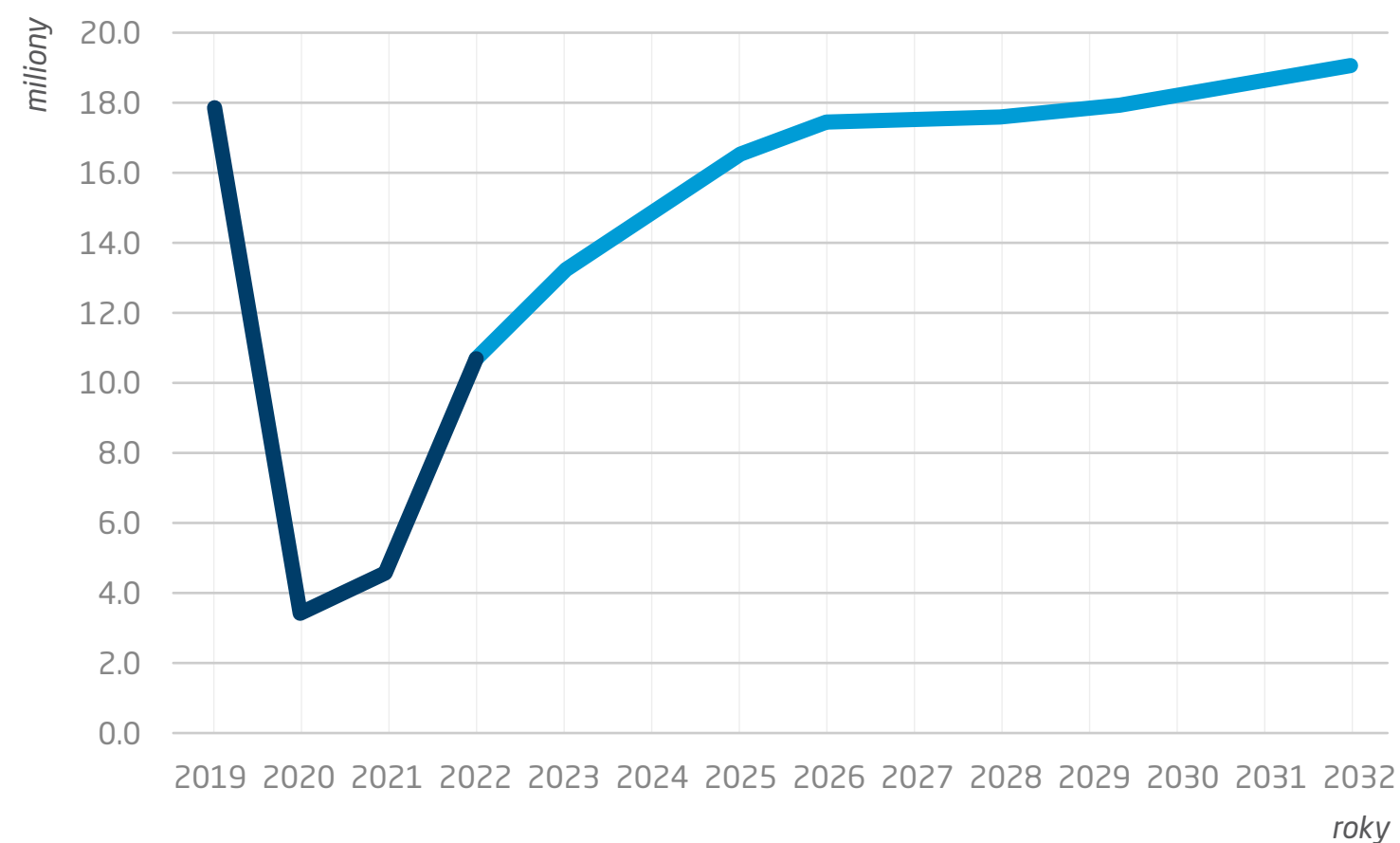
V ROCE 2024

Odbavili jsme téměř **16,4 milionu** cestujících a v rámci meziročního srovnání jsme zaznamenali nárůst o **18%** oproti roku 2023.

Dlouhými kroky se tak blížíme k předcovidovým rekordním hodnotám. Pro porovnání, v roce 2019 se nám podařilo odbavit **17,8 milionu** cestujících napříč **190 spojeními**.

Každý další rok postupně rosteme, zvyšujeme kapacity a chystáme řadu zajímavých investic, abychom dosáhli co nejlepších výsledků.

Prognóza vývoje počtu cestujících 2023-2032:



Jak vidíme budoucnost?

- 200
PŘÍMÝCH SPOJENÍ
- 37
DÁLKOVÝCH LINEK
- 10 000
PARKOVACÍCH MÍST
- 18 000 m²
OBCHODŮ A RESTAURACÍ

BUDOUCNOST NA LETIŠTI

Moderní společnost potřebuje moderní letiště. A právě tím je Letiště Václava Havla Praha. Na jeho inovativním a komfortním fungování ale neustále pracujeme. Připravili jsme celou řadu dalších rozvojových plánů, které nejen že podpoří ekonomiku státu, ale také přinesou stěžejní benefity každému jednomu cestujícímu.

Více o plánech



PARALELNÍ DRÁHA

Po roce 2030 vznikne paralelní dráhový systém tvořený dvěma souběžnými ranvejemi, zvýší bezpečnost, přispěje ke zlepšení životního prostředí a bude provozně výrazně efektivnější, než je tomu dnes. Dalším významným benefitem je noční uzávěra letiště pro provoz v době mezi půlnocí a půl šestou ranní.



ROZŠÍŘENÍ TERMINÁLOVÝCH KAPACIT

Nejbližší rozvoj terminálových kapacit bude realizován zejména dostavbou Terminálu 2 a Terminálu 1, která s sebou přinese inovativní změny ve způsobu odbavování a nová provozní řešení. Bude významně posílena zejména infrastruktura pro odbavování cestujících a dálkových letadel, vzniknou nové obchodní plochy, díky čemuž dojde také ke zvýšení úrovně poskytovaných služeb a komfortu pro cestující.



DOPRAVA CESTUJÍCÍCH NA LETIŠTĚ

V roce 2030 je v plánu hned několik inovací pro zlepšení dopravy cestujících na Letiště Václava Havla Praha. Prvním z nich je napojení letiště na železniční síť (Praha-Kladno).

Toto jsou pouze vybrané kroky, které budou realizovány v rámci rozvoje letiště a které povedou k navýšení jeho dosavadní kapacity.

ESG A UDRŽITELNOST

Udržitelný přístup je pro nás nedílnou součástí našeho fungování. Klademe velký důraz na podnikání v souladu s principy udržitelného rozvoje. Provoz Letiště Václava Havla Praha zahrnuje široké spektrum činností s vlivem na různé zájmové skupiny a oblasti. Z naší pozice, mezinárodního letiště, cítíme velkou odpovědnost ke všem zainteresovaným stranám i budoucímu světu.

V rámci kvalitativních kritérií všech koncesních a výběrových řízení hodnotíme také ESG přístup uchazečů a jak plánují své ESG principy aplikovat na jejich letištní provozu.

Lagardere Duty Free

v Praze pilotně provozuje udržitelný koncept Future is Local - jedná se o kombinaci udržitelně navržené prodejny (recyklované materiály, mobilní itinerář, který může být znovu použit apod.) a prodej výrobků lokálních dodavatelů.

Společnost Uber

se zavázala po dobu trvání smluvního vztahu využívat část své flotily formou elektromobilů.

Společnost Safe Bag

pro balení zavazadel využívá recyklovanou a znovu recyklovatelnou folii.

FAIRPRG AERO



Uhlíkově neutrální a druhově pestré letiště, které snižuje hlukovou stopu



Dobrý soused a odpovědný a férový zaměstnavatel



Prosazování etiky a transparentního podnikání interně i u partnerů



Zaujala vás naše nabídka, nebo máte doplňující dotazy?

Rádi vám letiště ukážeme osobně a nezávazně
probereme možnosti spolupráce.

Těšíme se na spolupráci.

KONTAKTY

Klára Černá

+420 722 990 678

+420 725 951 744

@ pronajmy@prg.aero

@ klara.cerna@prg.aero



VÍCE INFO