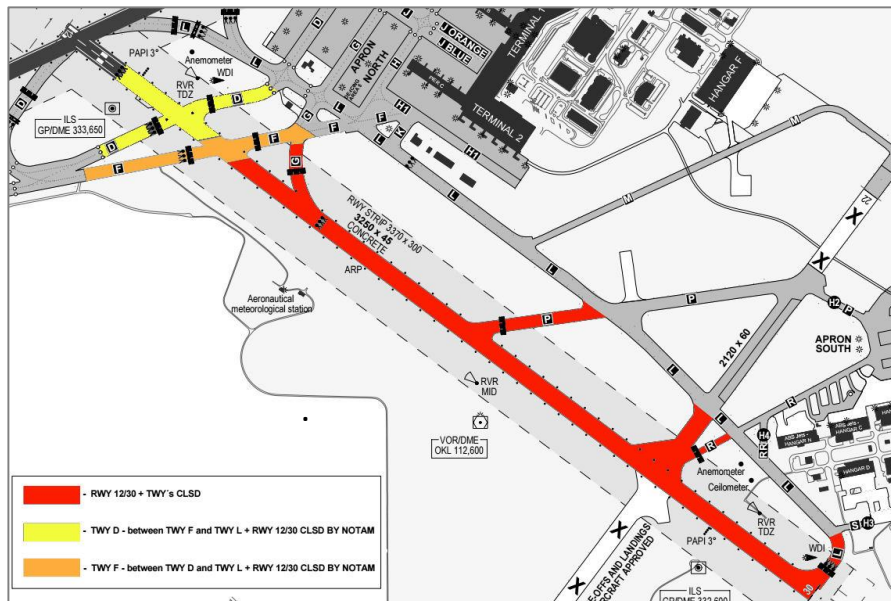


23.3.2015 – 28.5.2015 RWY 12/30 closed for ARR/DEP



Řidiči & stavba:

Řiďte se instrukcemi TWR, dispečera RPP a koordinátora činností. Přetahy na/ze stání V30-V45 vedou přes uzavřenou RWY 12/30 v blízkosti staveniště => zvýšené riziko FOD.

Věnujte důkladnou pozornost provozní situaci hlavně v okolí uzavřených provozních ploch.

Dbejte na čistotu komunikací a výskyt FOD. Znečištění musí být neprodleně odstraněno!

Posádky letadel: Pojždění letadel mezi TWY D a TWY F podle instrukcí TWR.

Prostudujte [ATIS](#), [NOTAM](#) a [AIP SUP 4/15](#) s bližšími informacemi.

Drivers & construction staff:

Follow the instructions of TWR, dispatcher and works coordinator. Towing to/from stand V30-V45 across the closed runway 12/30 approaching construction site brings increased risk of FOD. Pay extra attention to the traffic situation especially in the vicinity of the closed manoeuvring area. Keep the roads clean and FOD-free.

Contamination must be removed immediately!

Air crews: Follow ATC instruction for taxiing between TWY D and TWY F.

Check [ATIS](#), [NOTAM](#) and [AIP SUP 4/15](#) for more information.