

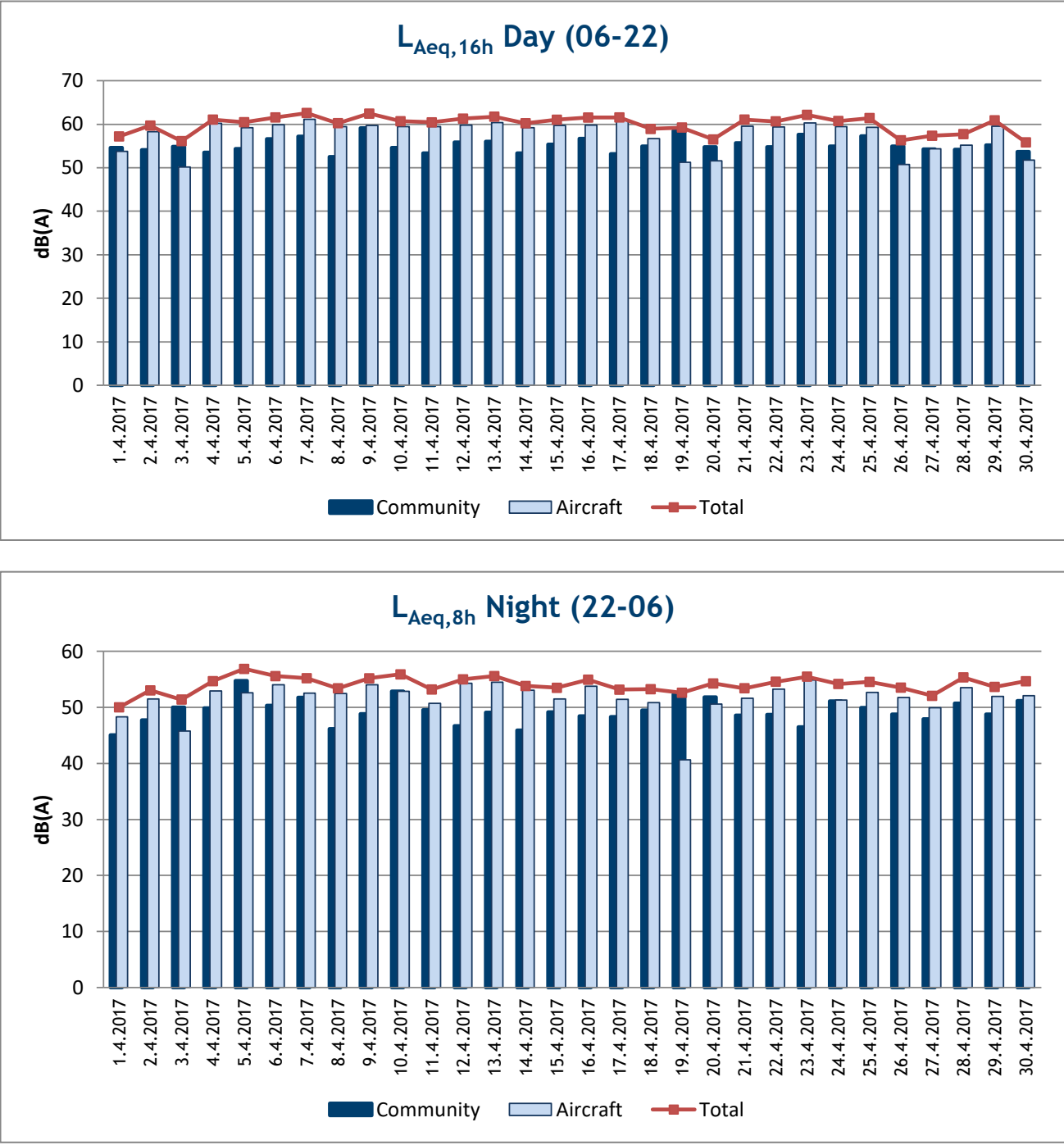


CONTINUOUS ENVIRONMENTAL MONITORING

Prague Airport
Day Night Noise Climate

Date: From 01.04.2017 0:00:00 to 30.04.2017 23:59:59

Location: 1	Jeneč					
	Day LAeq,16h (06-22)			Night LAeq,8h (22-06)		
Date	Aircraft	Community	Total	Aircraft	Community	Total
01.04.2017	53,8	54,6	57,2	48,3	45,1	50,0
02.04.2017	58,3	54,1	59,7	51,5	47,7	53,0
03.04.2017	50,1	54,8	56,1	45,8	50,0	51,4
04.04.2017	60,2	53,6	61,1	52,9	49,9	54,7
05.04.2017	59,2	54,4	60,5	52,6	54,8	56,9
06.04.2017	59,9	56,6	61,6	54,0	50,3	55,6
07.04.2017	61,1	57,2	62,6	52,6	51,7	55,2
08.04.2017	59,5	52,5	60,2	52,5	46,2	53,4
09.04.2017	59,7	59,1	62,4	54,0	48,8	55,2
10.04.2017	59,5	54,6	60,7	52,9	52,8	55,9
11.04.2017	59,5	53,4	60,4	50,7	49,6	53,2
12.04.2017	59,8	55,9	61,3	54,3	46,7	55,0
13.04.2017	60,4	56,0	61,7	54,5	49,1	55,6
14.04.2017	59,2	53,3	60,2	53,0	45,9	53,8
15.04.2017	59,7	55,3	61,0	51,5	49,2	53,5
16.04.2017	59,8	56,7	61,5	53,8	48,4	54,9
17.04.2017	60,9	53,1	61,6	51,4	48,3	53,2
18.04.2017	56,7	54,9	58,9	50,9	49,5	53,2
19.04.2017	51,2	58,5	59,2	40,6	52,3	52,6
20.04.2017	51,6	54,8	56,5	50,6	51,8	54,3
21.04.2017	59,6	55,7	61,1	51,6	48,6	53,4
22.04.2017	59,4	54,8	60,7	53,3	48,7	54,6
23.04.2017	60,3	57,6	62,2	54,9	46,5	55,5
24.04.2017	59,4	54,9	60,7	51,3	51,1	54,2
25.04.2017	59,3	57,3	61,4	52,7	49,9	54,5
26.04.2017	50,7	54,9	56,3	51,7	48,7	53,5
27.04.2017	54,3	54,3	57,4	49,9	47,9	52,0
28.04.2017	55,2	54,2	57,7	53,5	50,7	55,3
29.04.2017	59,5	55,2	60,9	51,9	48,8	53,6
30.04.2017	51,7	53,7	55,8	52,1	51,2	54,7

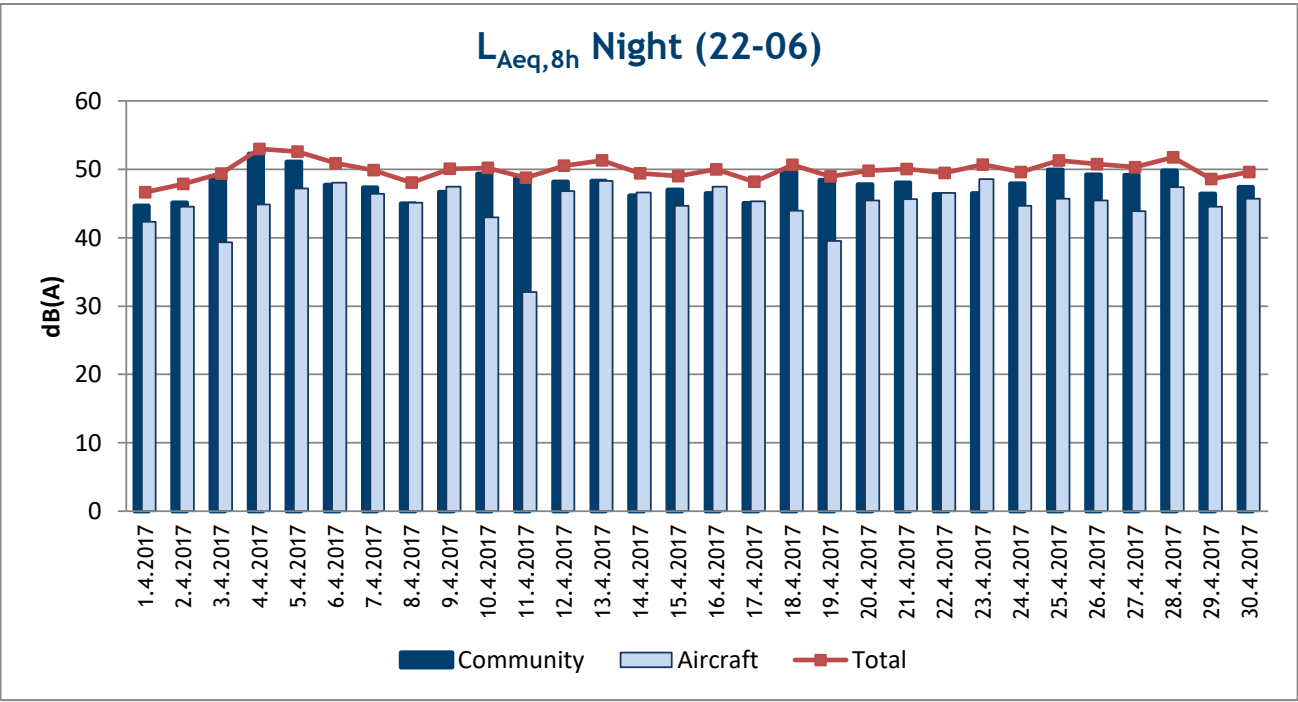
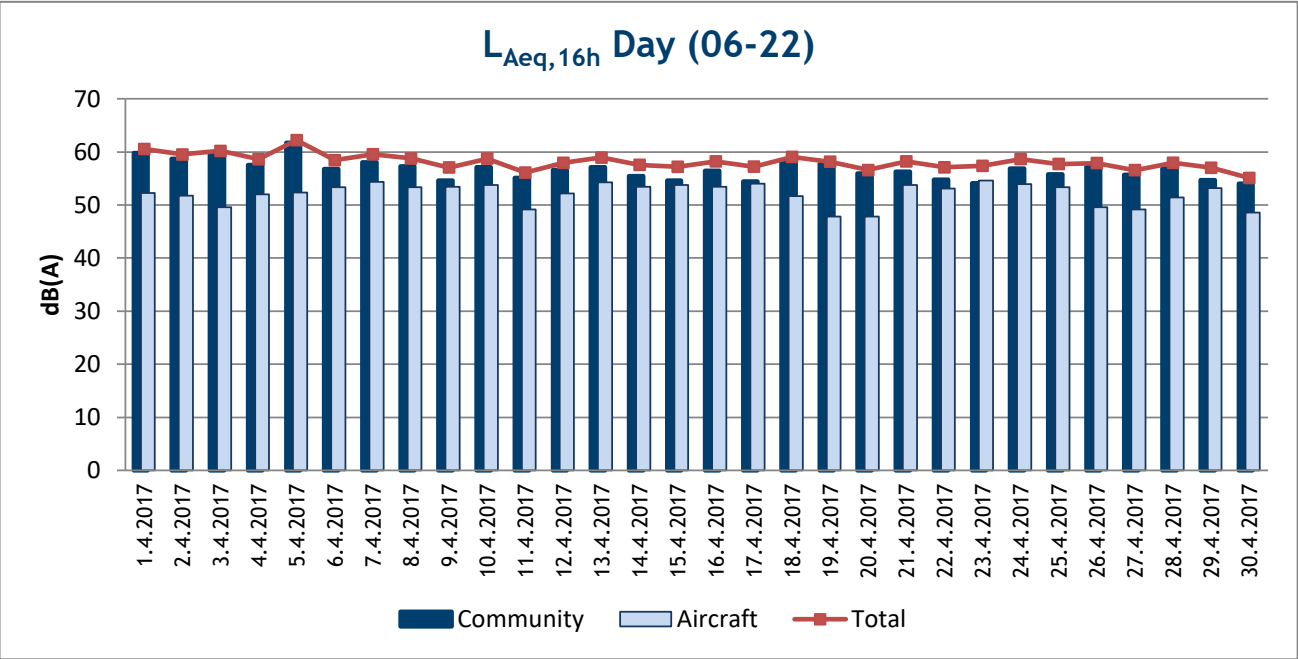




CONTINUOUS ENVIRONMENTAL MONITORING

Prague Airport
Day Night Noise Climate

Location: 2	Červený Újezd					
	Day LAeq,16h (06-22)			Night LAeq,8h (22-06)		
Date	Aircraft	Community	Total	Aircraft	Community	Total
01.04.2017	52,3	59,8	60,5	42,3	44,6	46,6
02.04.2017	51,8	58,7	59,5	44,6	45,1	47,9
03.04.2017	49,6	59,8	60,2	39,3	48,9	49,4
04.04.2017	52,0	57,5	58,6	44,9	52,3	53,0
05.04.2017	52,3	61,7	62,2	47,2	51,1	52,6
06.04.2017	53,4	56,8	58,4	48,0	47,7	50,9
07.04.2017	54,3	58,0	59,6	46,4	47,3	49,9
08.04.2017	53,4	57,3	58,8	45,1	45,0	48,1
09.04.2017	53,4	54,6	57,1	47,4	46,7	50,1
10.04.2017	53,7	57,1	58,7	43,0	49,3	50,2
11.04.2017	49,1	55,1	56,1	32,0	48,7	48,8
12.04.2017	52,1	56,6	57,9	46,8	48,2	50,5
13.04.2017	54,3	57,1	58,9	48,3	48,3	51,3
14.04.2017	53,5	55,4	57,6	46,6	46,2	49,4
15.04.2017	53,8	54,6	57,2	44,7	47,0	49,0
16.04.2017	53,4	56,5	58,2	47,4	46,5	50,0
17.04.2017	54,0	54,4	57,2	45,3	45,0	48,2
18.04.2017	51,6	58,2	59,1	43,9	49,7	50,7
19.04.2017	47,9	57,7	58,2	39,6	48,4	49,0
20.04.2017	47,8	55,9	56,6	45,4	47,8	49,8
21.04.2017	53,8	56,3	58,2	45,7	48,1	50,0
22.04.2017	53,1	54,8	57,1	46,5	46,4	49,5
23.04.2017	54,6	54,1	57,4	48,6	46,5	50,7
24.04.2017	53,9	56,9	58,7	44,7	47,9	49,6
25.04.2017	53,3	55,8	57,7	45,7	49,9	51,3
26.04.2017	49,6	57,2	57,9	45,5	49,2	50,8
27.04.2017	49,2	55,7	56,6	43,9	49,2	50,3
28.04.2017	51,4	56,9	58,0	47,4	49,8	51,8
29.04.2017	53,2	54,7	57,0	44,5	46,4	48,6
30.04.2017	48,6	54,0	55,1	45,7	47,4	49,6

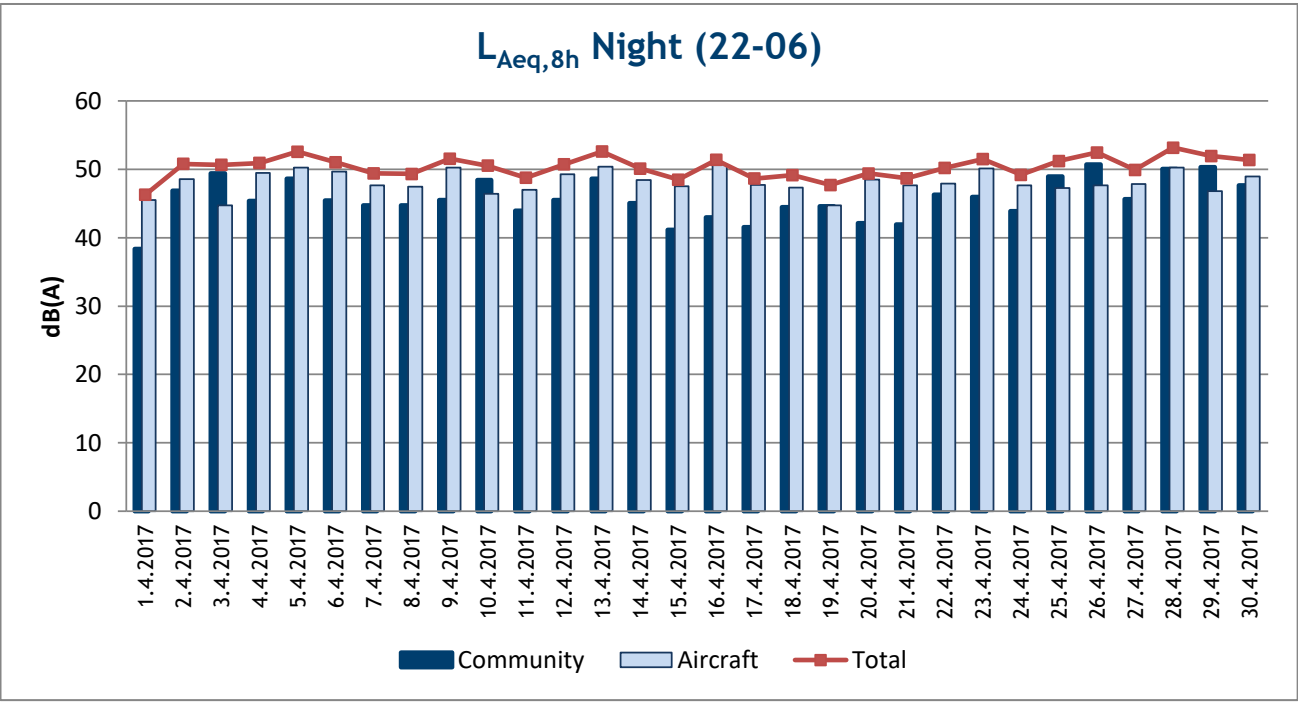
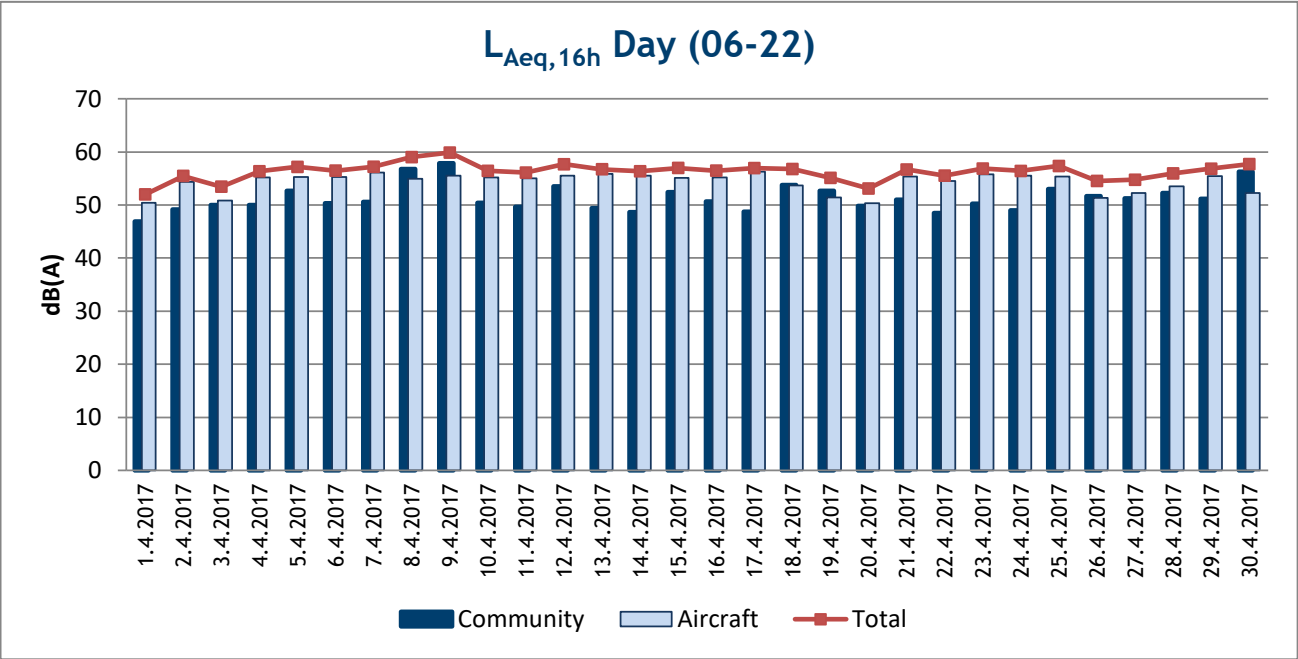




CONTINUOUS ENVIRONMENTAL MONITORING

Prague Airport
Day Night Noise Climate

Location: 3	Unhošť					
	Day LAeq,16h (06-22)			Night LAeq,8h (22-06)		
Date	Aircraft	Community	Total	Aircraft	Community	Total
01.04.2017	50,4	46,9	52,0	45,5	38,3	46,3
02.04.2017	54,3	49,2	55,5	48,5	46,9	50,8
03.04.2017	50,8	50,0	53,5	44,7	49,4	50,7
04.04.2017	55,2	50,0	56,4	49,5	45,4	50,9
05.04.2017	55,3	52,6	57,2	50,3	48,6	52,6
06.04.2017	55,3	50,3	56,5	49,7	45,5	51,0
07.04.2017	56,1	50,5	57,2	47,6	44,7	49,4
08.04.2017	55,0	56,8	59,0	47,5	44,7	49,3
09.04.2017	55,5	57,9	59,9	50,3	45,5	51,5
10.04.2017	55,2	50,4	56,4	46,4	48,4	50,5
11.04.2017	55,0	49,6	56,1	47,0	43,9	48,8
12.04.2017	55,6	53,5	57,7	49,3	45,5	50,7
13.04.2017	55,8	49,4	56,7	50,4	48,7	52,6
14.04.2017	55,5	48,7	56,4	48,4	45,1	50,1
15.04.2017	55,1	52,4	57,0	47,6	41,2	48,5
16.04.2017	55,2	50,7	56,5	50,7	43,0	51,4
17.04.2017	56,2	48,7	57,0	47,7	41,5	48,7
18.04.2017	53,7	53,8	56,8	47,3	44,5	49,2
19.04.2017	51,4	52,7	55,1	44,7	44,6	47,7
20.04.2017	50,3	49,8	53,1	48,5	42,1	49,4
21.04.2017	55,3	51,0	56,7	47,6	41,9	48,7
22.04.2017	54,6	48,5	55,5	47,9	46,3	50,2
23.04.2017	55,8	50,3	56,9	50,1	45,9	51,5
24.04.2017	55,6	49,0	56,4	47,7	43,9	49,2
25.04.2017	55,3	53,0	57,3	47,3	48,9	51,2
26.04.2017	51,4	51,7	54,5	47,7	50,7	52,5
27.04.2017	52,3	51,2	54,8	47,9	45,7	49,9
28.04.2017	53,5	52,3	56,0	50,3	50,0	53,2
29.04.2017	55,5	51,2	56,8	46,8	50,3	51,9
30.04.2017	52,2	56,3	57,7	48,9	47,7	51,4

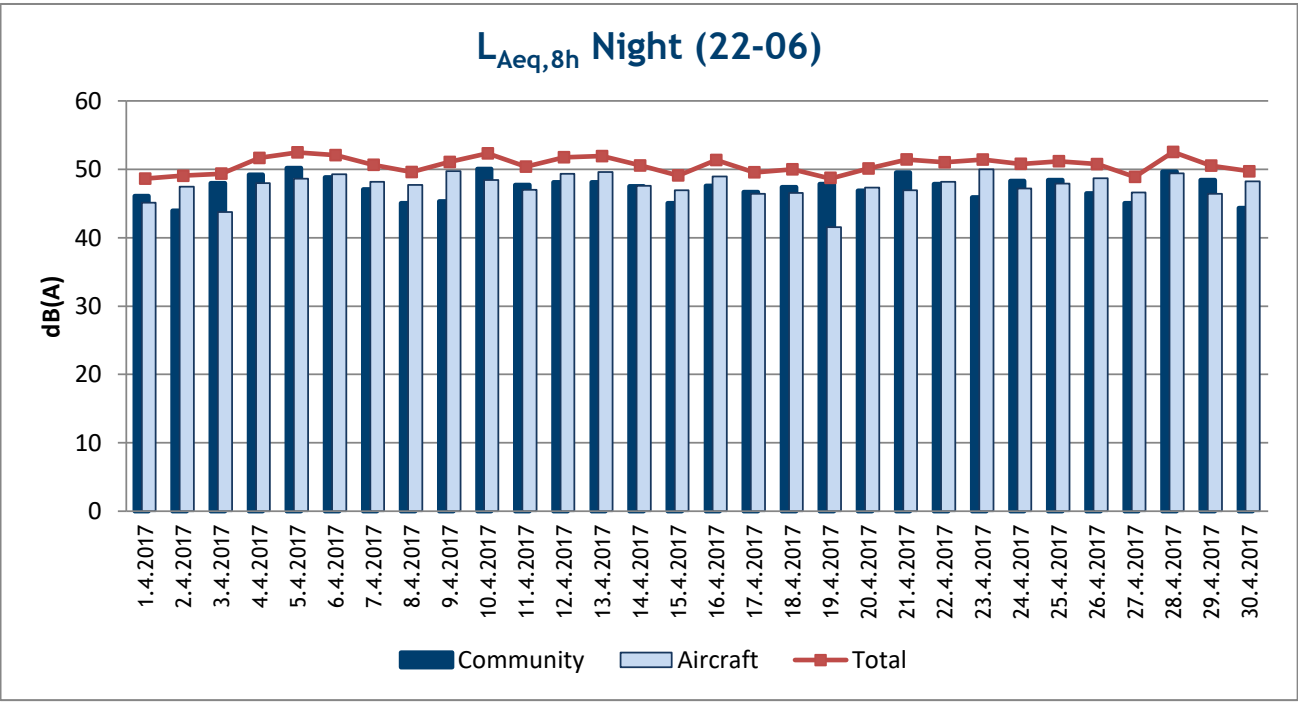
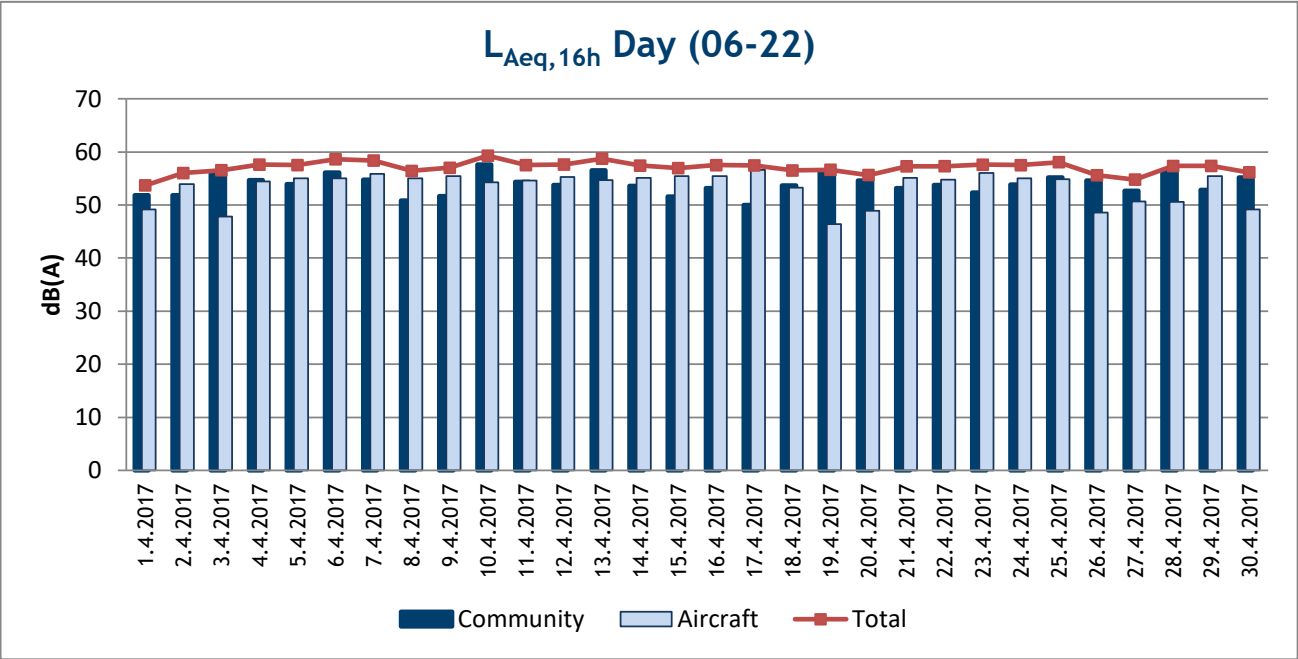




CONTINUOUS ENVIRONMENTAL MONITORING

Prague Airport
Day Night Noise Climate

Location: 4	Pavlov					
	Day LAeq,16h (06-22)			Night LAeq,8h (22-06)		
Date	Aircraft	Community	Total	Aircraft	Community	Total
01.04.2017	49,1	51,8	53,7	45,1	46,1	48,6
02.04.2017	53,9	51,9	56,0	47,4	43,9	49,1
03.04.2017	47,8	55,9	56,5	43,7	48,0	49,4
04.04.2017	54,4	54,7	57,6	48,0	49,2	51,7
05.04.2017	55,0	53,9	57,5	48,7	50,2	52,5
06.04.2017	55,0	56,1	58,6	49,3	48,8	52,1
07.04.2017	55,9	54,8	58,4	48,2	47,1	50,7
08.04.2017	55,0	50,8	56,4	47,7	45,0	49,6
09.04.2017	55,5	51,7	57,0	49,7	45,3	51,1
10.04.2017	54,2	57,6	59,3	48,4	50,1	52,3
11.04.2017	54,6	54,3	57,5	47,0	47,7	50,4
12.04.2017	55,3	53,8	57,6	49,3	48,1	51,8
13.04.2017	54,7	56,5	58,7	49,6	48,1	51,9
14.04.2017	55,1	53,6	57,4	47,6	47,5	50,6
15.04.2017	55,4	51,6	56,9	46,9	45,0	49,1
16.04.2017	55,5	53,2	57,5	48,9	47,6	51,4
17.04.2017	56,6	50,0	57,4	46,4	46,7	49,6
18.04.2017	53,3	53,7	56,5	46,5	47,4	50,0
19.04.2017	46,4	56,2	56,6	41,5	47,8	48,8
20.04.2017	48,9	54,6	55,6	47,4	46,9	50,1
21.04.2017	55,1	53,2	57,3	47,0	49,5	51,4
22.04.2017	54,8	53,7	57,3	48,2	47,8	51,0
23.04.2017	56,0	52,4	57,6	50,0	45,9	51,4
24.04.2017	55,1	53,8	57,5	47,2	48,3	50,8
25.04.2017	54,9	55,2	58,1	47,9	48,4	51,2
26.04.2017	48,5	54,6	55,6	48,7	46,5	50,8
27.04.2017	50,6	52,7	54,8	46,6	45,1	48,9
28.04.2017	50,5	56,3	57,3	49,4	49,7	52,5
29.04.2017	55,5	52,8	57,4	46,4	48,4	50,5
30.04.2017	49,2	55,2	56,1	48,2	44,4	49,7

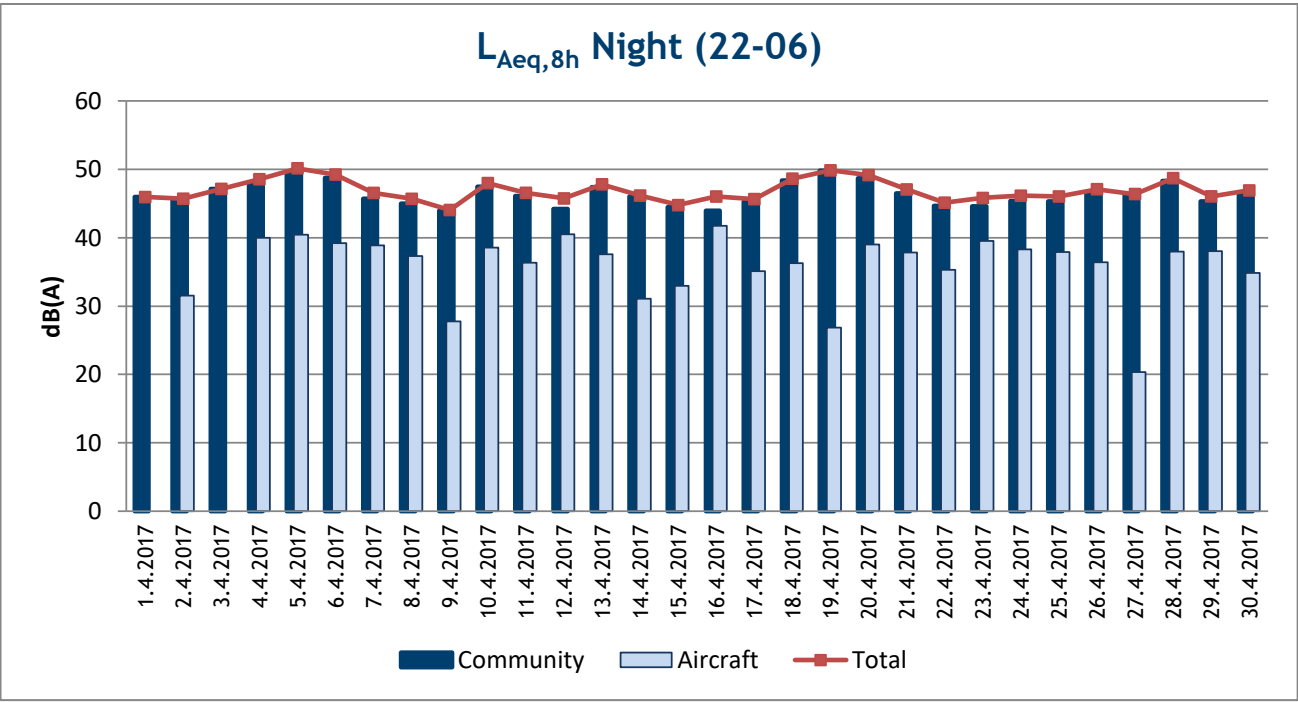
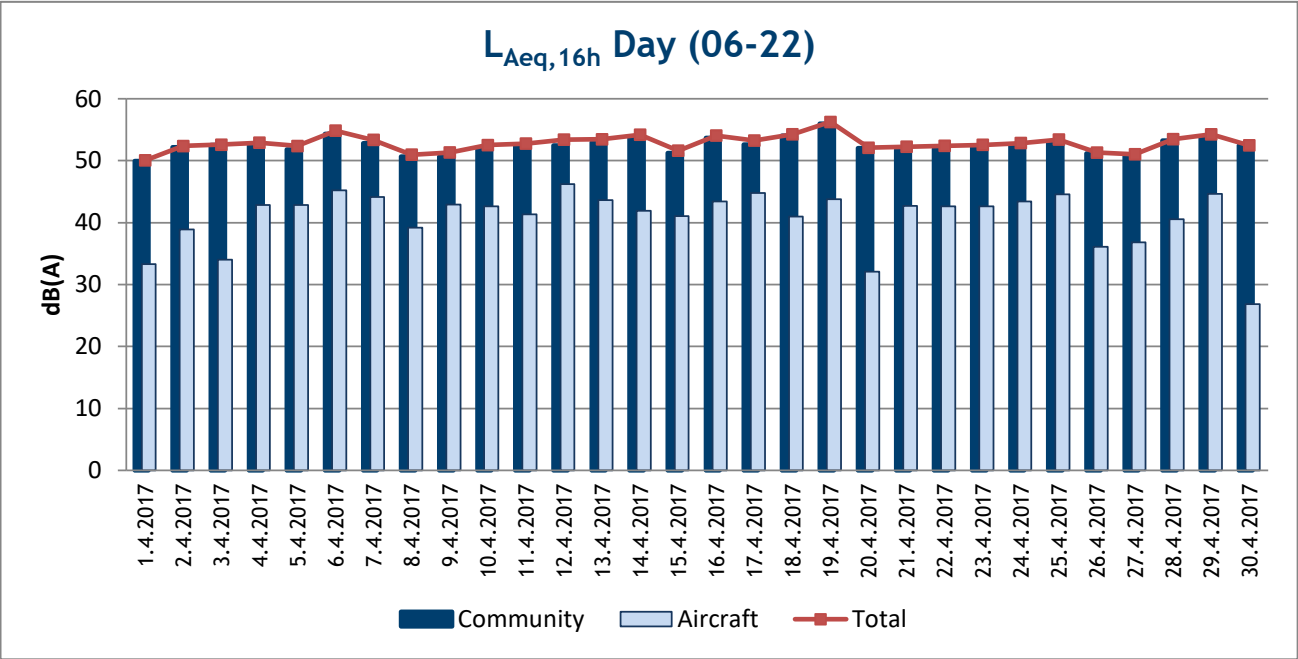




CONTINUOUS ENVIRONMENTAL MONITORING

Prague Airport
Day Night Noise Climate

Location: 5	Hostivice					
	Day LAeq,16h (06-22)			Night LAeq,8h (22-06)		
Date	Aircraft	Community	Total	Aircraft	Community	Total
01.04.2017	33,3	50,0	50,1	0,0	45,9	45,9
02.04.2017	38,9	52,2	52,4	31,5	45,5	45,7
03.04.2017	34,0	52,5	52,6	0,0	47,1	47,1
04.04.2017	42,9	52,5	52,9	40,0	47,9	48,6
05.04.2017	42,9	51,9	52,4	40,4	49,7	50,2
06.04.2017	45,2	54,4	54,9	39,2	48,8	49,2
07.04.2017	44,2	52,8	53,4	38,9	45,7	46,5
08.04.2017	39,2	50,7	51,0	37,3	45,0	45,7
09.04.2017	42,9	50,7	51,3	27,8	43,9	44,0
10.04.2017	42,6	52,0	52,5	38,6	47,5	48,0
11.04.2017	41,4	52,4	52,8	36,4	46,1	46,6
12.04.2017	46,2	52,5	53,4	40,5	44,2	45,7
13.04.2017	43,6	53,0	53,5	37,6	47,4	47,8
14.04.2017	42,0	53,9	54,2	31,1	46,0	46,2
15.04.2017	41,0	51,2	51,6	33,0	44,5	44,8
16.04.2017	43,5	53,7	54,1	41,7	44,0	46,0
17.04.2017	44,8	52,6	53,3	35,1	45,2	45,6
18.04.2017	41,0	54,1	54,3	36,3	48,4	48,6
19.04.2017	43,8	56,0	56,3	26,9	49,8	49,9
20.04.2017	32,1	52,0	52,1	39,0	48,7	49,2
21.04.2017	42,7	51,8	52,3	37,8	46,5	47,1
22.04.2017	42,7	51,9	52,4	35,3	44,6	45,1
23.04.2017	42,7	52,1	52,6	39,5	44,6	45,8
24.04.2017	43,4	52,3	52,9	38,3	45,4	46,1
25.04.2017	44,6	52,8	53,4	37,9	45,3	46,0
26.04.2017	36,1	51,2	51,3	36,4	46,7	47,1
27.04.2017	36,8	50,9	51,0	20,4	46,4	46,4
28.04.2017	40,6	53,3	53,5	38,0	48,3	48,7
29.04.2017	44,6	53,8	54,3	38,0	45,3	46,0
30.04.2017	26,9	52,5	52,5	34,9	46,6	46,9

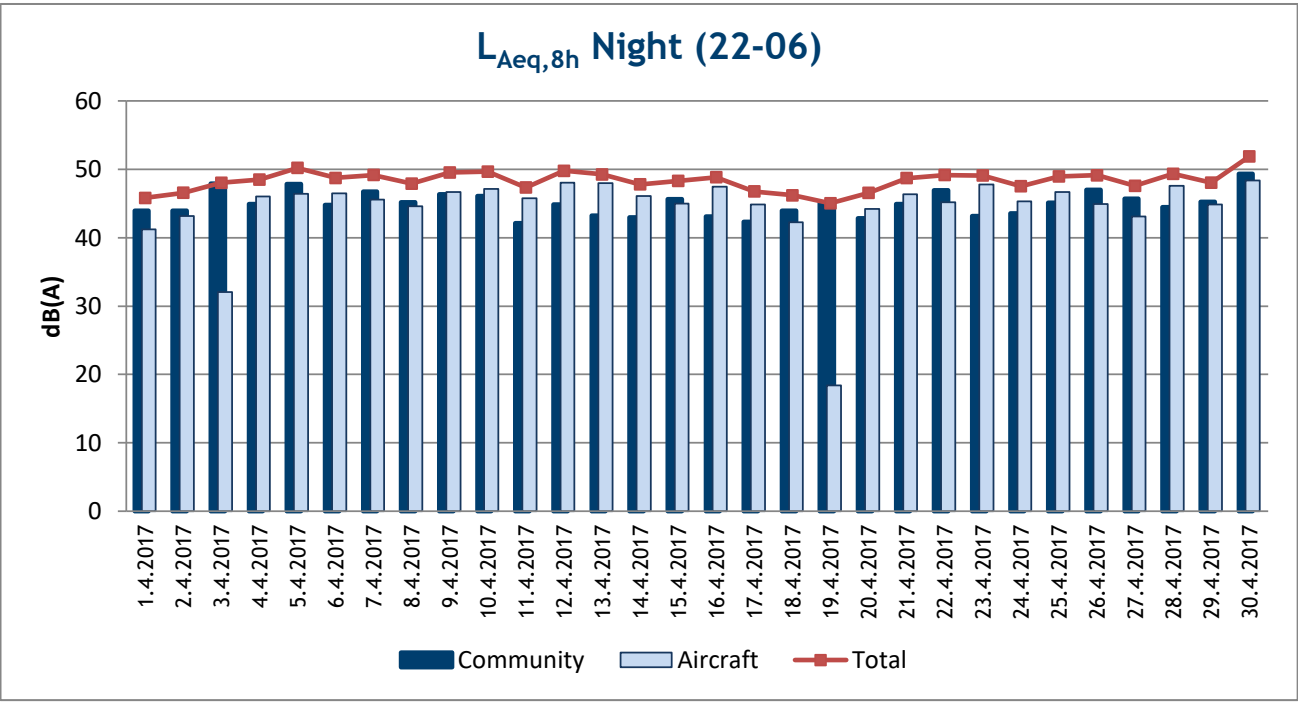
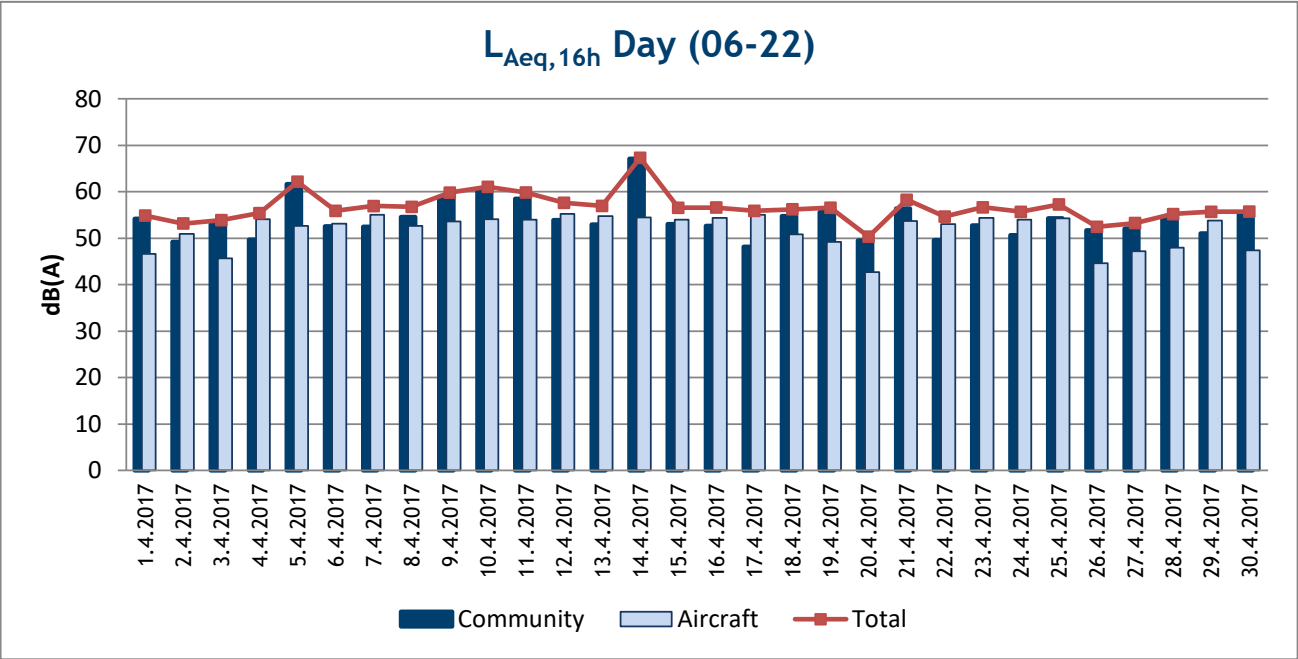




CONTINUOUS ENVIRONMENTAL MONITORING

Prague Airport
Day Night Noise Climate

Location: 6	Dobrovíz					
	Day LAeq,16h (06-22)			Night LAeq,8h (22-06)		
Date	Aircraft	Community	Total	Aircraft	Community	Total
01.04.2017	46,6	54,1	54,9	41,2	44,0	45,8
02.04.2017	50,9	49,2	53,2	43,2	43,9	46,6
03.04.2017	45,7	53,1	53,9	32,1	47,9	48,0
04.04.2017	54,0	49,6	55,4	46,0	44,9	48,5
05.04.2017	52,7	61,6	62,2	46,4	47,9	50,2
06.04.2017	53,1	52,5	55,9	46,5	44,8	48,7
07.04.2017	55,0	52,4	56,9	45,6	46,7	49,2
08.04.2017	52,7	54,6	56,7	44,6	45,2	47,9
09.04.2017	53,6	58,6	59,8	46,7	46,4	49,5
10.04.2017	54,1	60,1	61,0	47,2	46,1	49,7
11.04.2017	54,0	58,5	59,8	45,8	42,1	47,3
12.04.2017	55,2	53,9	57,6	48,1	44,9	49,8
13.04.2017	54,7	52,9	56,9	48,0	43,2	49,3
14.04.2017	54,4	67,1	67,3	46,1	43,0	47,8
15.04.2017	54,0	53,0	56,5	45,0	45,6	48,3
16.04.2017	54,4	52,7	56,6	47,5	43,1	48,8
17.04.2017	55,1	48,2	55,9	44,9	42,3	46,8
18.04.2017	50,8	54,7	56,2	42,3	44,0	46,2
19.04.2017	49,2	55,6	56,5	18,4	45,0	45,0
20.04.2017	42,7	49,5	50,3	44,2	42,8	46,6
21.04.2017	53,6	56,4	58,3	46,4	44,9	48,7
22.04.2017	53,0	49,6	54,6	45,2	47,0	49,2
23.04.2017	54,4	52,7	56,6	47,8	43,2	49,1
24.04.2017	54,0	50,6	55,7	45,3	43,5	47,5
25.04.2017	54,2	54,3	57,3	46,7	45,1	49,0
26.04.2017	44,6	51,6	52,4	44,9	47,0	49,1
27.04.2017	47,2	52,0	53,3	43,1	45,7	47,6
28.04.2017	47,9	54,3	55,2	47,6	44,5	49,3
29.04.2017	53,8	51,1	55,7	44,8	45,2	48,1
30.04.2017	47,4	55,0	55,7	48,4	49,3	51,9

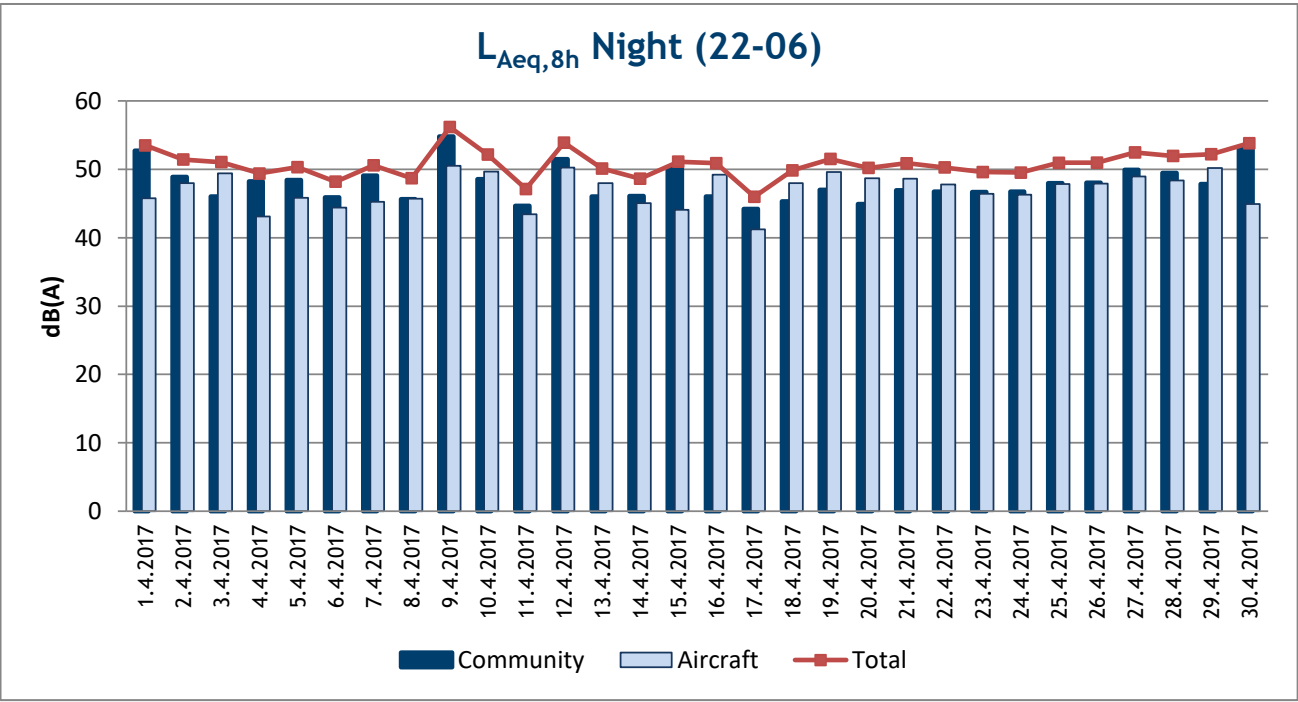
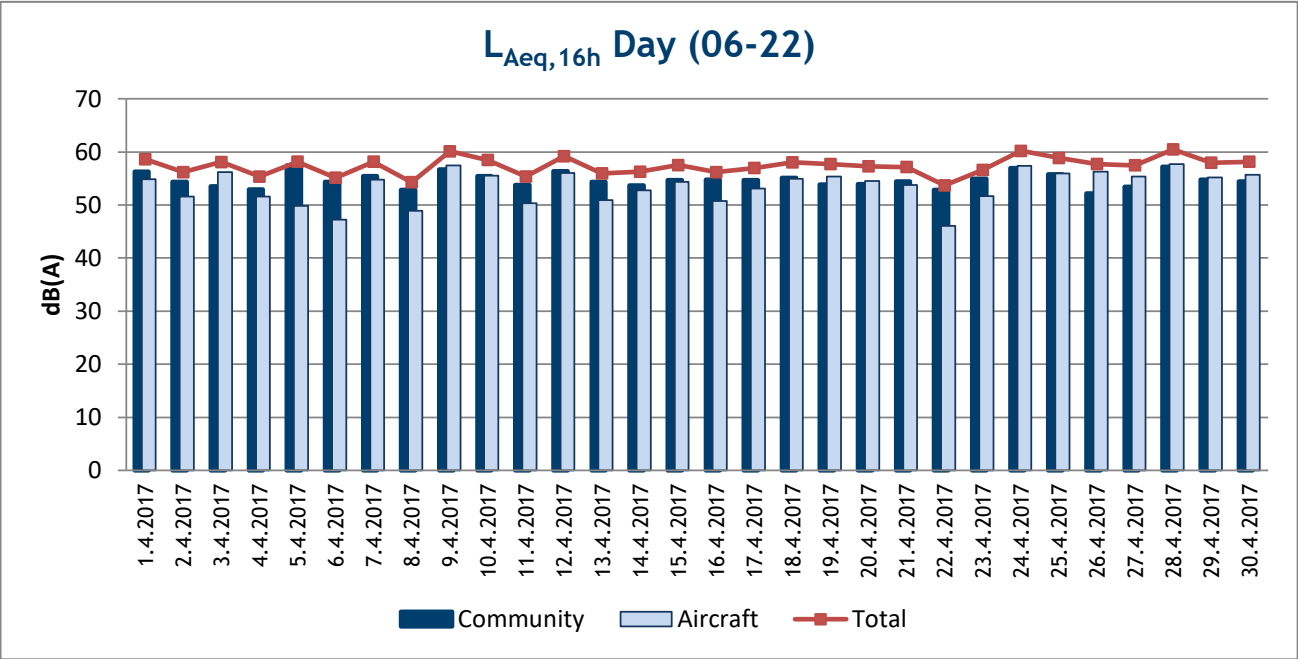




CONTINUOUS ENVIRONMENTAL MONITORING

Prague Airport
Day Night Noise Climate

Location: 7	Kněževy					
	Day LAeq,16h (06-22)			Night LAeq,8h (22-06)		
Date	Aircraft	Community	Total	Aircraft	Community	Total
01.04.2017	54,8	56,2	58,6	45,8	52,7	53,5
02.04.2017	51,6	54,3	56,2	48,0	48,9	51,4
03.04.2017	56,2	53,5	58,1	49,4	46,1	51,1
04.04.2017	51,6	53,0	55,3	43,1	48,2	49,4
05.04.2017	49,8	57,5	58,2	45,8	48,4	50,3
06.04.2017	47,2	54,4	55,1	44,4	45,9	48,2
07.04.2017	54,8	55,5	58,2	45,3	49,1	50,6
08.04.2017	48,9	52,8	54,3	45,7	45,6	48,7
09.04.2017	57,5	56,7	60,1	50,5	54,8	56,2
10.04.2017	55,5	55,4	58,5	49,6	48,6	52,2
11.04.2017	50,3	53,7	55,4	43,5	44,7	47,1
12.04.2017	56,0	56,3	59,2	50,2	51,5	53,9
13.04.2017	50,9	54,3	56,0	48,0	46,0	50,1
14.04.2017	52,8	53,7	56,3	45,1	46,1	48,6
15.04.2017	54,3	54,7	57,5	44,1	50,2	51,1
16.04.2017	50,7	54,7	56,2	49,2	46,0	50,9
17.04.2017	53,1	54,7	57,0	41,2	44,2	46,0
18.04.2017	55,0	55,1	58,0	48,0	45,3	49,8
19.04.2017	55,4	53,9	57,7	49,6	47,0	51,5
20.04.2017	54,6	54,0	57,3	48,7	44,9	50,2
21.04.2017	53,8	54,5	57,2	48,6	46,9	50,9
22.04.2017	46,1	52,9	53,7	47,8	46,7	50,3
23.04.2017	51,7	54,9	56,6	46,4	46,7	49,6
24.04.2017	57,4	56,9	60,2	46,3	46,7	49,5
25.04.2017	56,0	55,7	58,8	47,9	48,0	50,9
26.04.2017	56,3	52,2	57,7	47,9	48,0	51,0
27.04.2017	55,3	53,4	57,5	48,9	49,9	52,5
28.04.2017	57,7	57,2	60,5	48,3	49,5	52,0
29.04.2017	55,2	54,8	58,0	50,2	47,8	52,2
30.04.2017	55,7	54,5	58,2	44,9	53,2	53,8

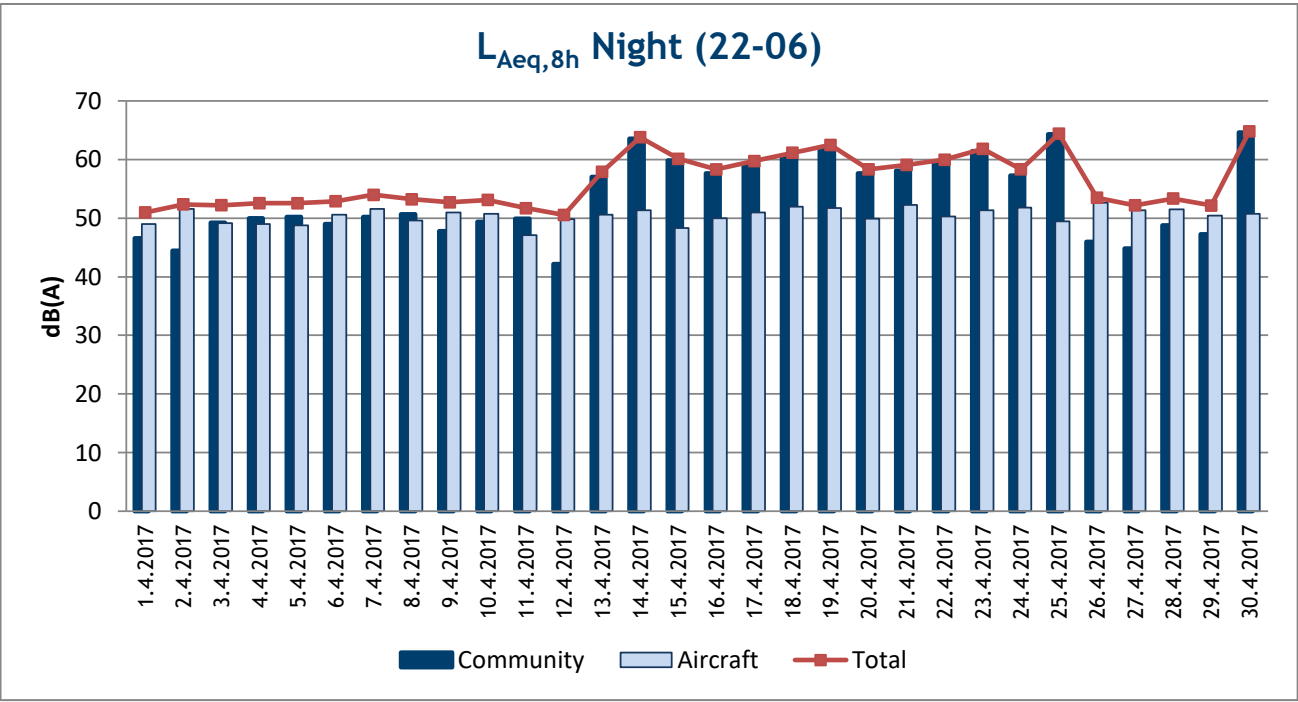
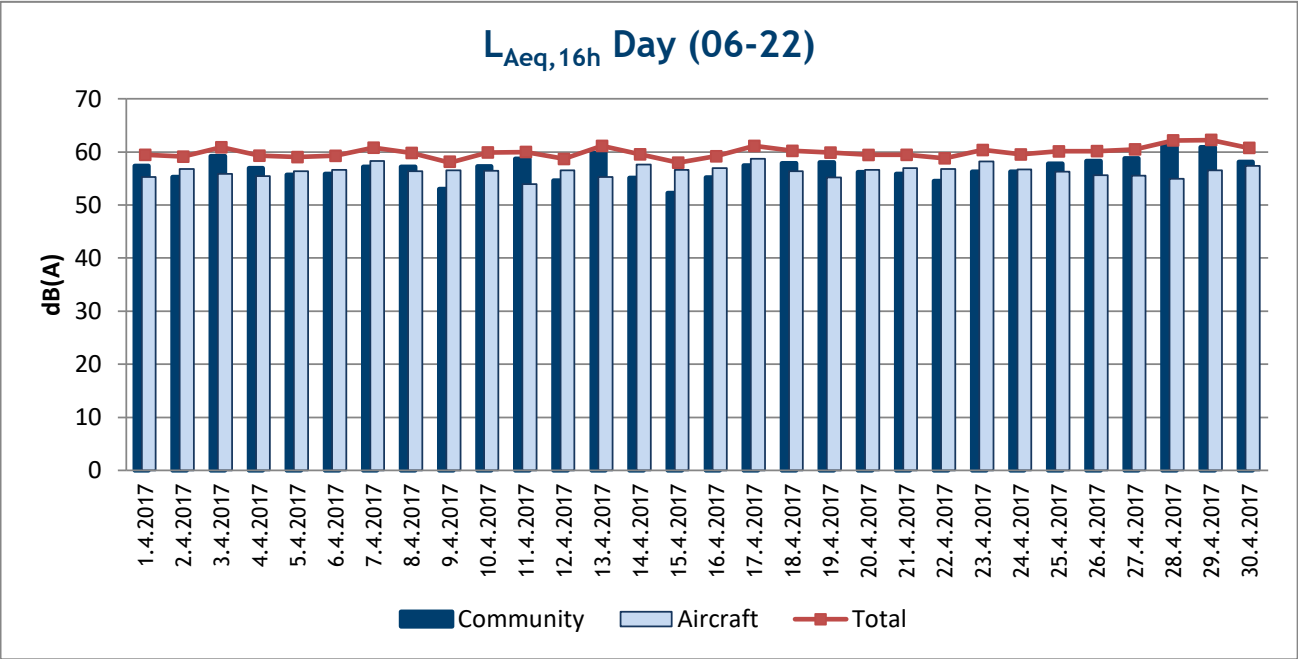




CONTINUOUS ENVIRONMENTAL MONITORING

Prague Airport
Day Night Noise Climate

Location: 8	Horoměřice					
	Day LAeq,16h (06-22)			Night LAeq,8h (22-06)		
Date	Aircraft	Community	Total	Aircraft	Community	Total
01.04.2017	55,3	57,4	59,4	49,0	46,6	51,0
02.04.2017	56,8	55,3	59,1	51,6	44,4	52,4
03.04.2017	55,9	59,2	60,9	49,2	49,2	52,2
04.04.2017	55,4	57,0	59,3	49,0	50,0	52,6
05.04.2017	56,3	55,7	59,0	48,8	50,2	52,5
06.04.2017	56,6	55,9	59,3	50,6	49,0	52,9
07.04.2017	58,3	57,2	60,8	51,6	50,2	54,0
08.04.2017	56,3	57,2	59,8	49,6	50,7	53,2
09.04.2017	56,5	53,0	58,2	51,0	47,8	52,7
10.04.2017	56,4	57,3	59,9	50,7	49,4	53,1
11.04.2017	53,9	58,7	60,0	47,1	49,9	51,7
12.04.2017	56,5	54,6	58,7	49,9	42,2	50,5
13.04.2017	55,3	59,8	61,1	50,6	57,0	57,9
14.04.2017	57,6	55,1	59,5	51,3	63,6	63,8
15.04.2017	56,6	52,3	58,0	48,3	59,8	60,1
16.04.2017	57,0	55,2	59,2	50,0	57,6	58,3
17.04.2017	58,7	57,5	61,1	51,0	59,1	59,7
18.04.2017	56,3	57,9	60,2	52,0	60,6	61,2
19.04.2017	55,2	58,1	59,9	51,7	62,1	62,5
20.04.2017	56,6	56,2	59,4	49,9	57,7	58,3
21.04.2017	57,0	55,8	59,4	52,2	58,1	59,1
22.04.2017	56,7	54,5	58,8	50,3	59,5	60,0
23.04.2017	58,2	56,3	60,4	51,3	61,4	61,8
24.04.2017	56,7	56,3	59,5	51,8	57,3	58,3
25.04.2017	56,3	57,8	60,1	49,4	64,3	64,4
26.04.2017	55,6	58,3	60,1	52,7	45,9	53,5
27.04.2017	55,6	58,8	60,5	51,3	44,8	52,2
28.04.2017	55,0	61,3	62,2	51,5	48,8	53,4
29.04.2017	56,5	60,9	62,3	50,4	47,2	52,2
30.04.2017	57,4	58,1	60,8	50,8	64,6	64,8

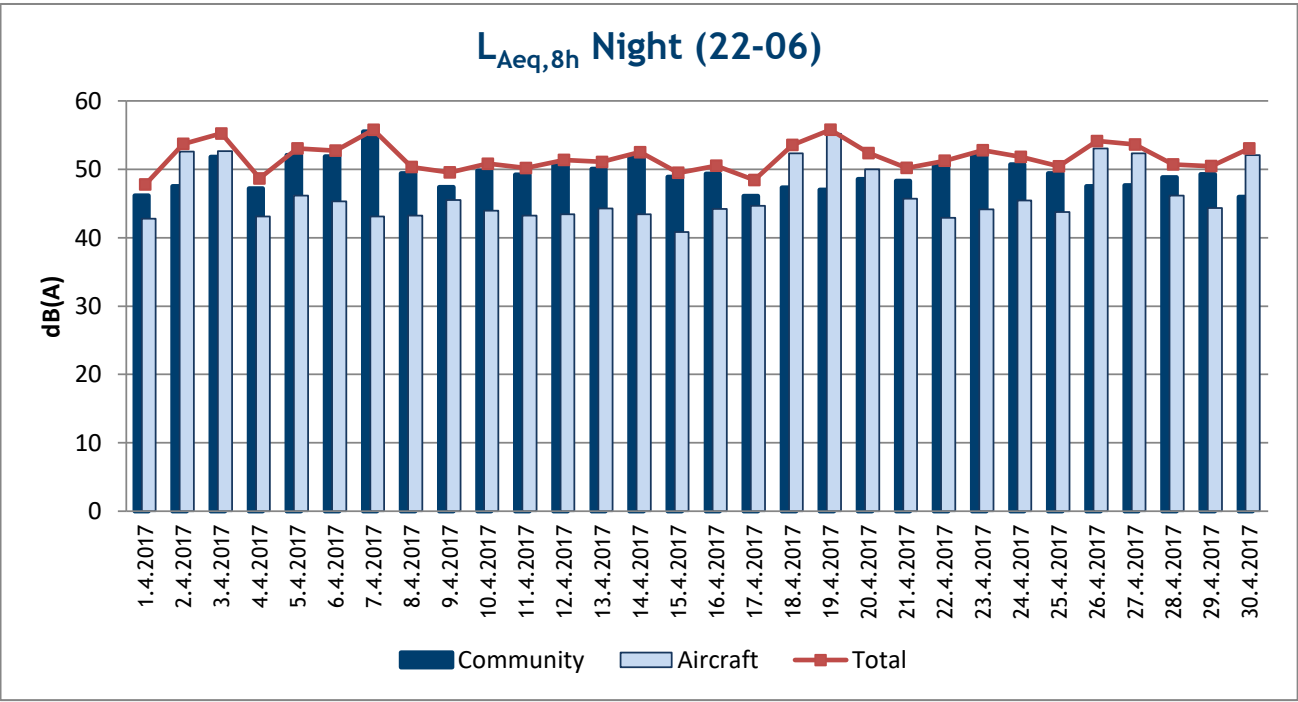
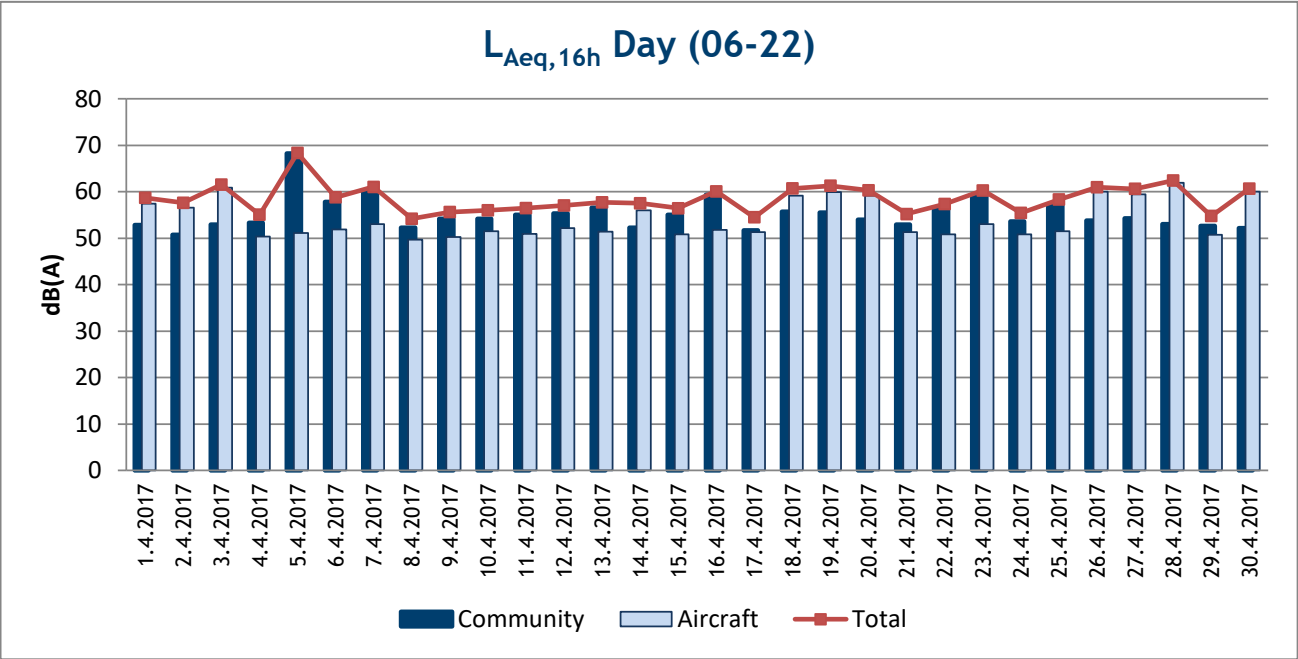




CONTINUOUS ENVIRONMENTAL MONITORING

Prague Airport
Day Night Noise Climate

Location: 9	Přední Kopanina					
	Day LAeq,16h (06-22)			Night LAeq,8h (22-06)		
Date	Aircraft	Community	Total	Aircraft	Community	Total
01.04.2017	57,4	52,8	58,7	42,8	46,1	47,8
02.04.2017	56,6	50,8	57,6	52,6	47,5	53,7
03.04.2017	60,9	53,0	61,5	52,6	51,8	55,2
04.04.2017	50,3	53,3	55,1	43,1	47,2	48,7
05.04.2017	51,1	68,3	68,4	46,2	52,1	53,1
06.04.2017	51,8	57,8	58,8	45,3	51,9	52,7
07.04.2017	53,0	60,3	61,0	43,1	55,6	55,8
08.04.2017	49,7	52,3	54,2	43,2	49,4	50,3
09.04.2017	50,2	54,1	55,6	45,5	47,4	49,6
10.04.2017	51,5	54,1	56,0	44,0	49,8	50,8
11.04.2017	50,9	55,1	56,5	43,2	49,2	50,2
12.04.2017	52,2	55,3	57,0	43,4	50,6	51,4
13.04.2017	51,4	56,6	57,7	44,3	50,0	51,1
14.04.2017	56,0	52,2	57,5	43,4	51,9	52,5
15.04.2017	50,9	55,0	56,4	40,8	48,9	49,5
16.04.2017	51,8	59,4	60,1	44,2	49,4	50,5
17.04.2017	51,3	51,7	54,5	44,6	46,1	48,4
18.04.2017	59,1	55,7	60,7	52,4	47,3	53,6
19.04.2017	59,9	55,5	61,3	55,2	47,0	55,8
20.04.2017	59,1	54,0	60,3	50,0	48,6	52,4
21.04.2017	51,3	52,9	55,2	45,7	48,3	50,2
22.04.2017	50,8	56,3	57,4	42,9	50,6	51,3
23.04.2017	53,0	59,4	60,3	44,1	52,1	52,8
24.04.2017	50,8	53,6	55,4	45,4	50,7	51,8
25.04.2017	51,5	57,3	58,3	43,8	49,4	50,4
26.04.2017	60,1	53,8	61,0	53,1	47,5	54,1
27.04.2017	59,5	54,3	60,6	52,3	47,7	53,6
28.04.2017	61,9	53,0	62,4	46,2	48,8	50,7
29.04.2017	50,7	52,6	54,8	44,3	49,3	50,5
30.04.2017	60,0	52,2	60,7	52,1	46,0	53,1

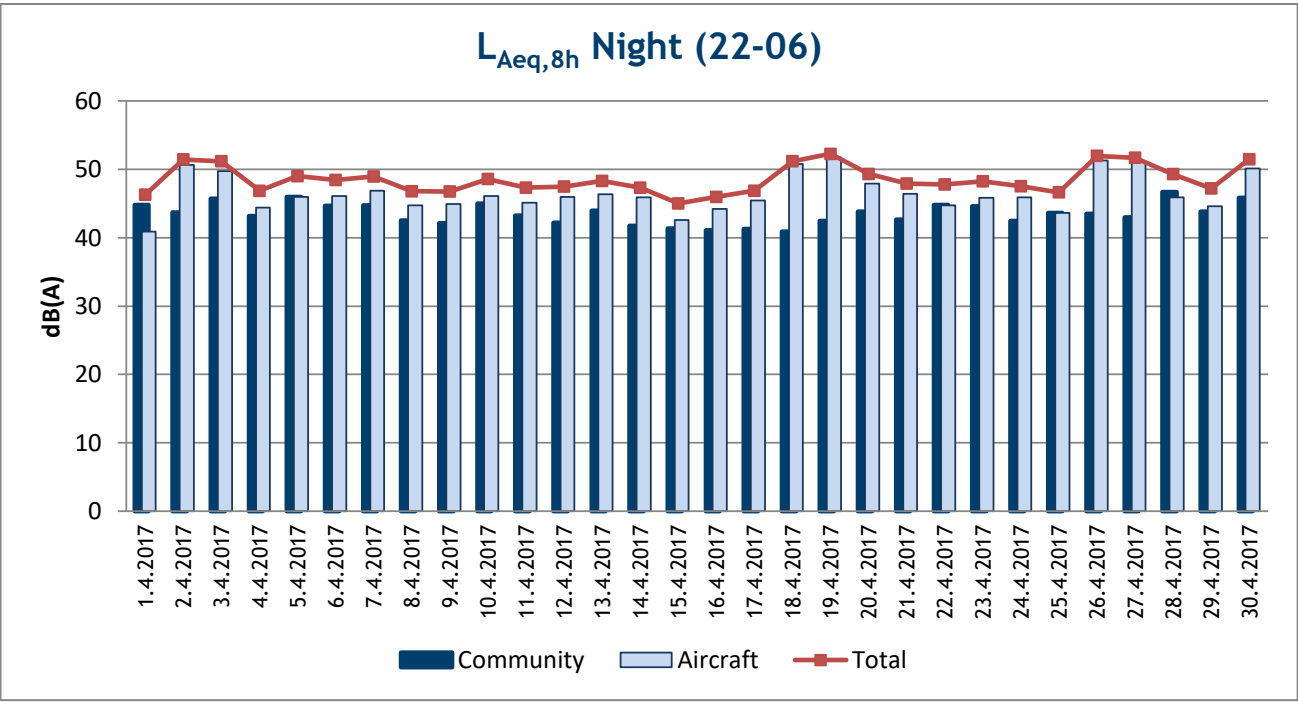
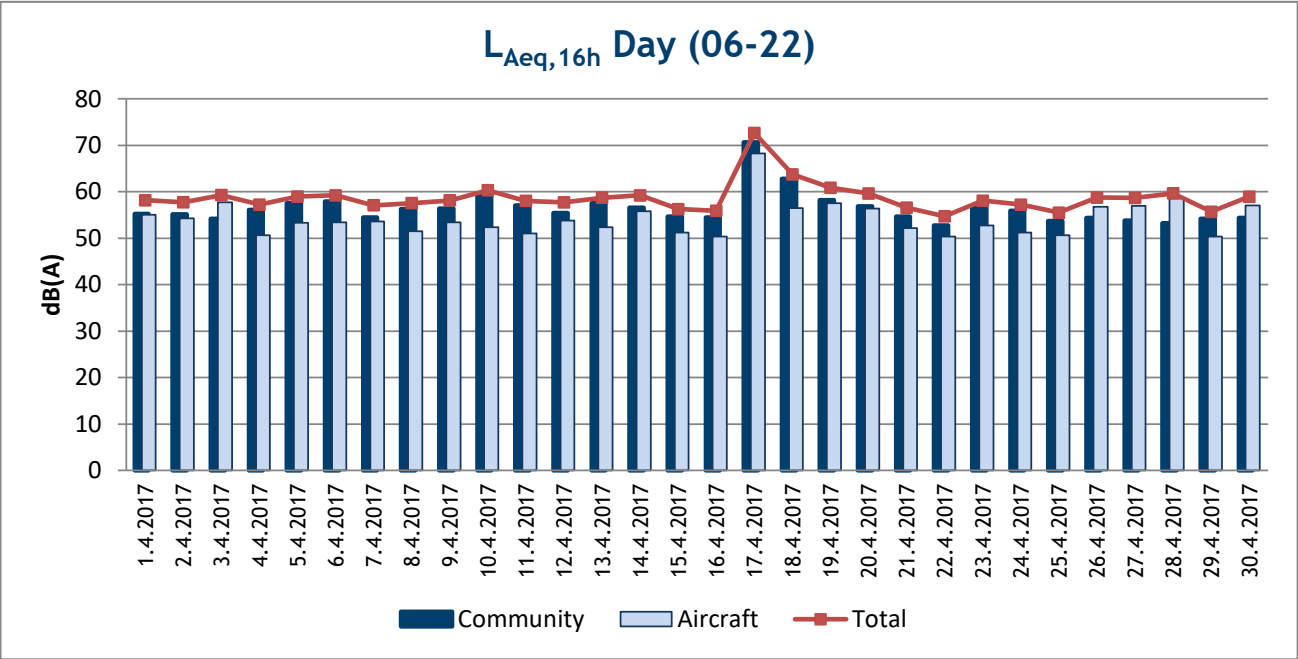




CONTINUOUS ENVIRONMENTAL MONITORING

Prague Airport
Day Night Noise Climate

Location: 10	Horoměřice JV					
	Day LAeq,16h (06-22)			Night LAeq,8h (22-06)		
Date	Aircraft	Community	Total	Aircraft	Community	Total
01.04.2017	55,1	55,3	58,2	40,9	44,8	46,3
02.04.2017	54,2	55,2	57,7	50,7	43,7	51,5
03.04.2017	57,7	54,2	59,3	49,7	45,7	51,2
04.04.2017	50,6	56,1	57,2	44,4	43,2	46,9
05.04.2017	53,3	57,6	58,9	46,0	46,0	49,0
06.04.2017	53,4	57,9	59,2	46,1	44,7	48,4
07.04.2017	53,6	54,4	57,1	46,9	44,8	49,0
08.04.2017	51,5	56,3	57,6	44,7	42,5	46,8
09.04.2017	53,4	56,4	58,1	44,9	42,1	46,8
10.04.2017	52,4	59,6	60,3	46,1	45,0	48,6
11.04.2017	51,0	57,1	58,0	45,1	43,2	47,3
12.04.2017	53,8	55,4	57,7	46,0	42,2	47,5
13.04.2017	52,4	57,6	58,7	46,3	44,0	48,3
14.04.2017	55,8	56,5	59,2	45,9	41,8	47,3
15.04.2017	51,2	54,6	56,2	42,6	41,3	45,0
16.04.2017	50,4	54,5	55,9	44,2	41,1	46,0
17.04.2017	68,2	70,6	72,6	45,5	41,3	46,9
18.04.2017	56,4	62,8	63,7	50,8	40,9	51,2
19.04.2017	57,5	58,2	60,8	51,8	42,5	52,3
20.04.2017	56,4	56,8	59,6	47,9	43,8	49,3
21.04.2017	52,1	54,6	56,6	46,4	42,6	47,9
22.04.2017	50,3	52,7	54,7	44,7	44,8	47,8
23.04.2017	52,7	56,6	58,1	45,8	44,6	48,3
24.04.2017	51,2	55,9	57,2	45,9	42,5	47,5
25.04.2017	50,7	53,7	55,5	43,6	43,6	46,6
26.04.2017	56,8	54,3	58,7	51,3	43,5	52,0
27.04.2017	57,0	53,7	58,6	51,1	43,0	51,7
28.04.2017	58,5	53,2	59,7	45,9	46,7	49,3
29.04.2017	50,4	54,2	55,7	44,6	43,8	47,2
30.04.2017	57,0	54,3	58,9	50,1	45,8	51,5

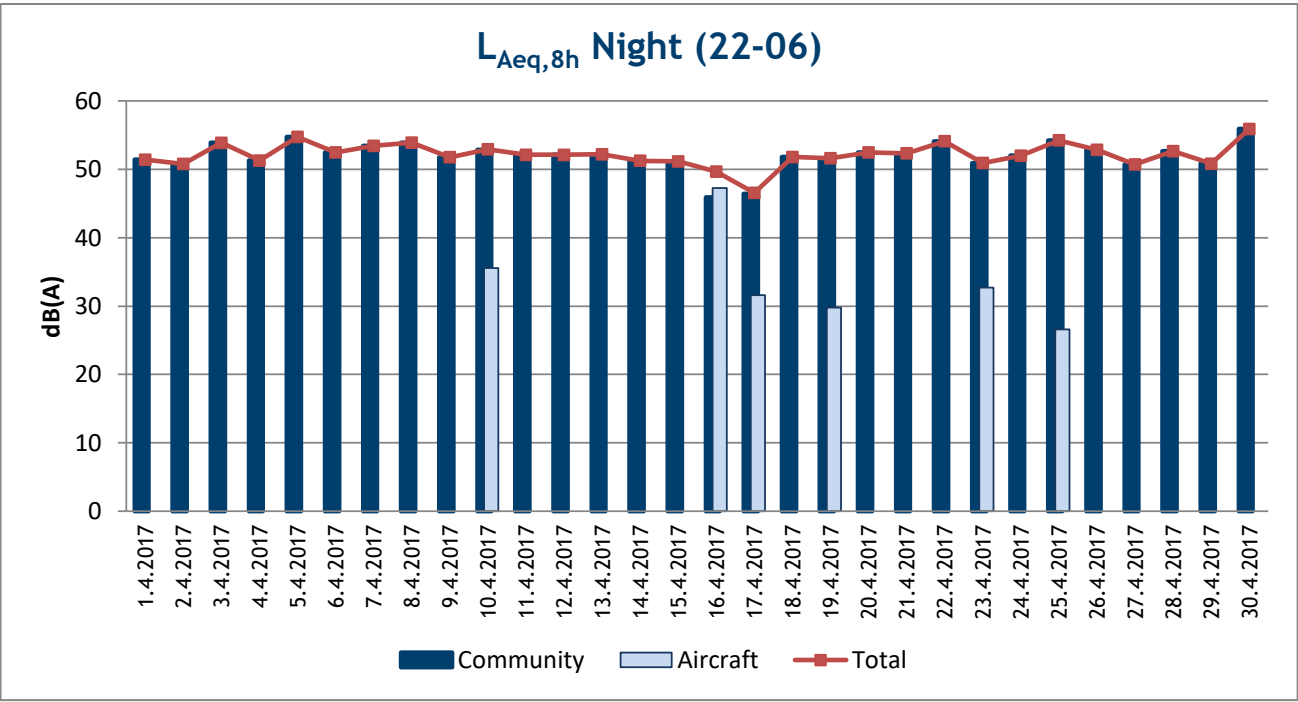
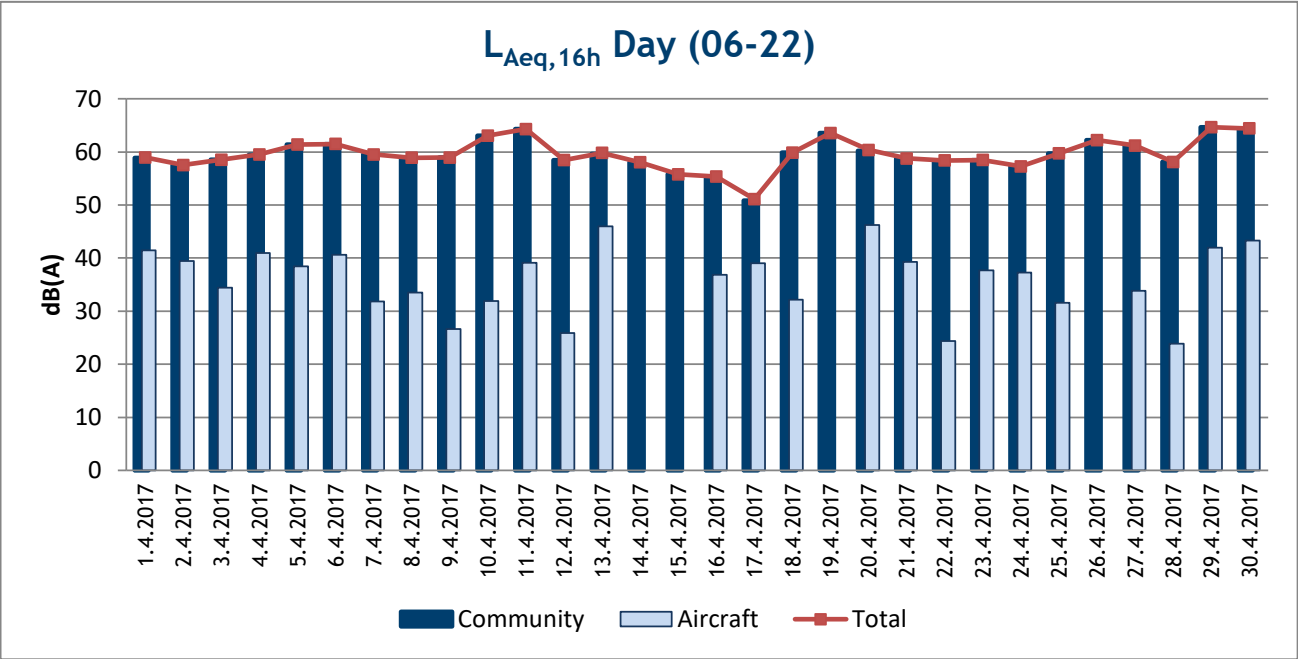




CONTINUOUS ENVIRONMENTAL MONITORING

Prague Airport
Day Night Noise Climate

Location: 11	Repy					
	Day LAeq,16h (06-22)			Night LAeq,8h (22-06)		
Date	Aircraft	Community	Total	Aircraft	Community	Total
01.04.2017	41,5	58,9	58,9	0,0	51,4	51,4
02.04.2017	39,4	57,5	57,5	0,0	50,8	50,8
03.04.2017	34,5	58,5	58,5	0,0	53,9	53,9
04.04.2017	41,0	59,5	59,5	0,0	51,3	51,3
05.04.2017	38,5	61,4	61,4	0,0	54,7	54,7
06.04.2017	40,6	61,5	61,5	0,0	52,5	52,5
07.04.2017	31,9	59,5	59,5	0,0	53,4	53,4
08.04.2017	33,5	58,9	58,9	0,0	53,9	53,9
09.04.2017	26,7	58,9	58,9	0,0	51,8	51,8
10.04.2017	31,9	63,1	63,1	35,6	52,8	52,9
11.04.2017	39,1	64,3	64,3	0,0	52,1	52,1
12.04.2017	25,9	58,5	58,5	0,0	52,1	52,1
13.04.2017	46,0	59,6	59,8	0,0	52,2	52,2
14.04.2017	0,0	58,1	58,1	0,0	51,3	51,3
15.04.2017	0,0	55,8	55,8	0,0	51,2	51,2
16.04.2017	36,9	55,3	55,4	47,3	45,9	49,7
17.04.2017	39,1	50,8	51,1	31,6	46,4	46,6
18.04.2017	32,2	59,9	59,9	0,0	51,8	51,8
19.04.2017	0,0	63,5	63,5	29,8	51,6	51,6
20.04.2017	46,2	60,2	60,4	0,0	52,5	52,5
21.04.2017	39,3	58,7	58,8	0,0	52,3	52,3
22.04.2017	24,4	58,4	58,4	0,0	54,1	54,1
23.04.2017	37,7	58,5	58,5	32,7	50,9	50,9
24.04.2017	37,2	57,2	57,3	0,0	52,0	52,0
25.04.2017	31,6	59,7	59,7	26,6	54,2	54,2
26.04.2017	0,0	62,2	62,2	0,0	52,9	52,9
27.04.2017	33,8	61,2	61,2	0,0	50,7	50,7
28.04.2017	23,9	58,1	58,1	0,0	52,7	52,7
29.04.2017	42,0	64,6	64,7	0,0	50,8	50,8
30.04.2017	43,3	64,4	64,4	0,0	55,9	55,9

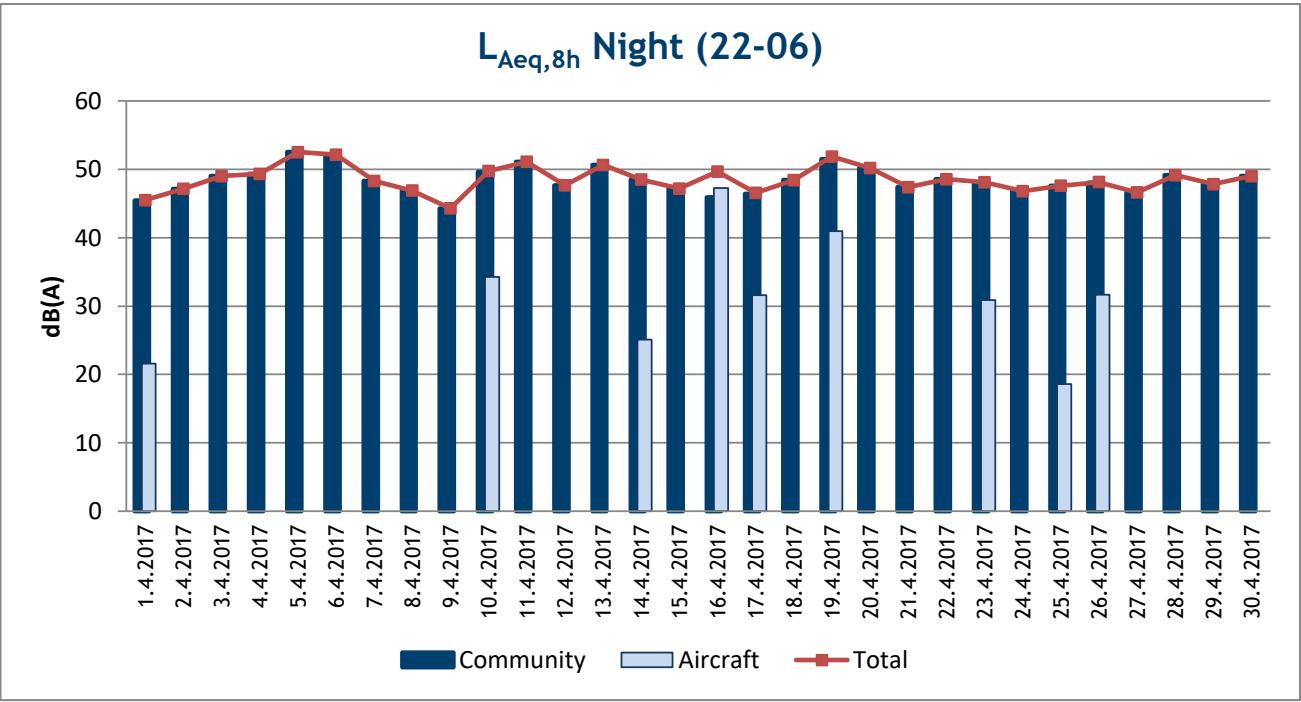
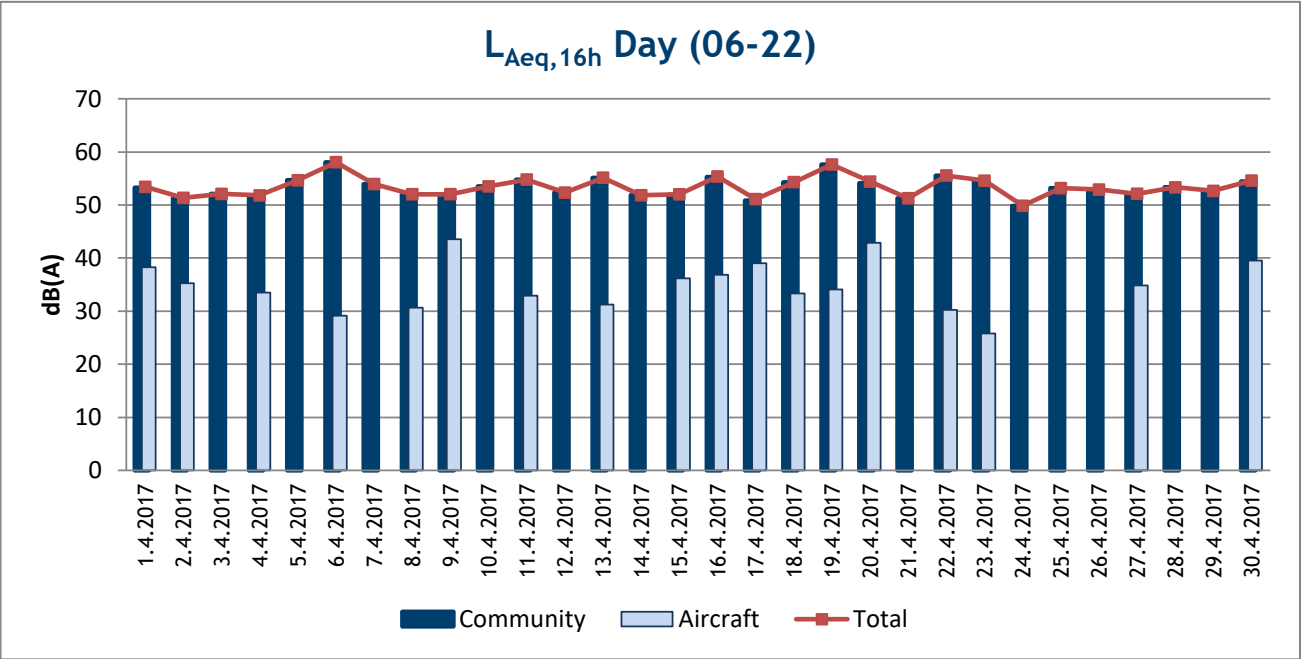




CONTINUOUS ENVIRONMENTAL MONITORING

Prague Airport
Day Night Noise Climate

Location: 12	Bílá Hora					
	Day LAeq,16h (06-22)			Night LAeq,8h (22-06)		
Date	Aircraft	Community	Total	Aircraft	Community	Total
01.04.2017	38,3	53,3	53,4	21,6	45,5	45,5
02.04.2017	35,3	51,2	51,3	0,0	47,2	47,2
03.04.2017	0,0	52,1	52,1	0,0	49,0	49,0
04.04.2017	33,5	51,7	51,8	0,0	49,3	49,3
05.04.2017	0,0	54,6	54,6	0,0	52,5	52,5
06.04.2017	29,2	58,0	58,1	0,0	52,1	52,1
07.04.2017	0,0	53,9	53,9	0,0	48,3	48,3
08.04.2017	30,7	52,0	52,0	0,0	46,9	46,9
09.04.2017	43,6	51,4	52,0	0,0	44,3	44,3
10.04.2017	0,0	53,5	53,5	34,3	49,6	49,8
11.04.2017	32,9	54,8	54,8	0,0	51,1	51,1
12.04.2017	0,0	52,3	52,3	0,0	47,7	47,7
13.04.2017	31,2	55,1	55,1	0,0	50,6	50,6
14.04.2017	0,0	51,8	51,8	25,1	48,5	48,5
15.04.2017	36,2	51,9	52,0	0,0	47,2	47,2
16.04.2017	36,9	55,3	55,4	47,3	45,9	49,7
17.04.2017	39,1	50,8	51,1	31,6	46,4	46,6
18.04.2017	33,3	54,3	54,3	0,0	48,4	48,4
19.04.2017	34,1	57,6	57,6	41,0	51,5	51,9
20.04.2017	42,9	54,1	54,4	0,0	50,2	50,2
21.04.2017	0,0	51,3	51,3	0,0	47,4	47,4
22.04.2017	30,3	55,5	55,6	0,0	48,6	48,6
23.04.2017	25,8	54,6	54,6	30,9	48,0	48,1
24.04.2017	0,0	49,9	49,9	0,0	46,8	46,8
25.04.2017	0,0	53,2	53,2	18,6	47,6	47,6
26.04.2017	0,0	52,9	52,9	31,7	48,0	48,1
27.04.2017	34,9	52,0	52,1	0,0	46,6	46,6
28.04.2017	0,0	53,3	53,3	0,0	49,1	49,1
29.04.2017	0,0	52,6	52,6	0,0	47,8	47,8
30.04.2017	39,6	54,4	54,6	0,0	49,0	49,0





Location: 13	Suchdol					
	Day LAeq,16h (06-22)			Night LAeq,8h (22-06)		
Date	Aircraft	Community	Total	Aircraft	Community	Total
01.04.2017	54,0	47,5	54,9	48,7	43,7	49,9
02.04.2017	55,3	48,5	56,1	49,4	44,7	50,7
03.04.2017	55,9	48,3	56,6	48,2	44,2	49,7
04.04.2017	55,2	48,4	56,0	49,2	43,9	50,3
05.04.2017	56,0	55,4	58,7	50,1	47,9	52,1
06.04.2017	56,3	54,5	58,5	50,2	45,8	51,6
07.04.2017	57,5	51,0	58,4	51,3	44,2	52,1
08.04.2017	55,1	48,7	56,0	48,5	41,8	49,3
09.04.2017	55,1	48,3	55,9	49,7	43,4	50,6
10.04.2017	56,0	50,6	57,1	50,0	46,5	51,6
11.04.2017	55,2	49,9	56,4	50,6	48,8	52,8
12.04.2017	56,4	49,3	57,2	49,5	41,4	50,1
13.04.2017	56,5	50,3	57,4	50,5	42,1	51,1
14.04.2017	56,8	46,8	57,3	49,5	42,7	50,3
15.04.2017	55,3	50,3	56,5	46,9	42,3	48,2
16.04.2017	57,1	51,7	58,2	48,1	41,9	49,0
17.04.2017	56,8	48,4	57,4	50,4	41,7	51,0
18.04.2017	55,5	50,1	56,6	50,8	44,8	51,8
19.04.2017	54,6	53,1	56,9	49,2	48,8	52,0
20.04.2017	54,9	49,7	56,0	48,8	51,4	53,3
21.04.2017	56,0	50,1	57,0	50,9	42,5	51,5
22.04.2017	55,3	49,6	56,3	48,8	44,9	50,3
23.04.2017	57,1	54,1	58,9	49,7	43,4	50,6
24.04.2017	56,2	49,3	57,0	50,5	45,4	51,7
25.04.2017	55,7	52,7	57,5	48,7	44,4	50,1
26.04.2017	55,5	49,6	56,5	51,0	46,1	52,2
27.04.2017	56,3	56,1	59,2	49,6	42,8	50,3
28.04.2017	57,1	51,6	58,2	50,9	44,6	51,8
29.04.2017	55,5	53,8	57,8	49,6	47,7	51,8
30.04.2017	55,9	51,3	57,2	49,5	55,6	56,6

