

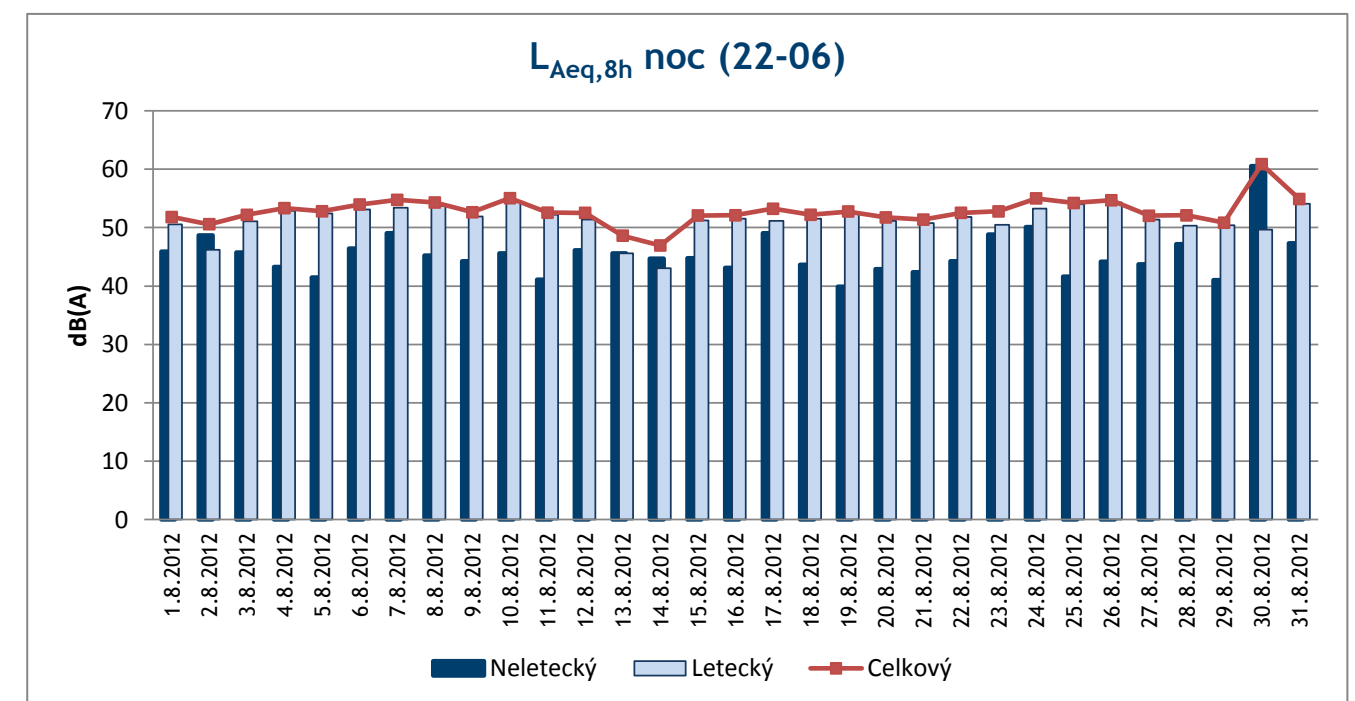
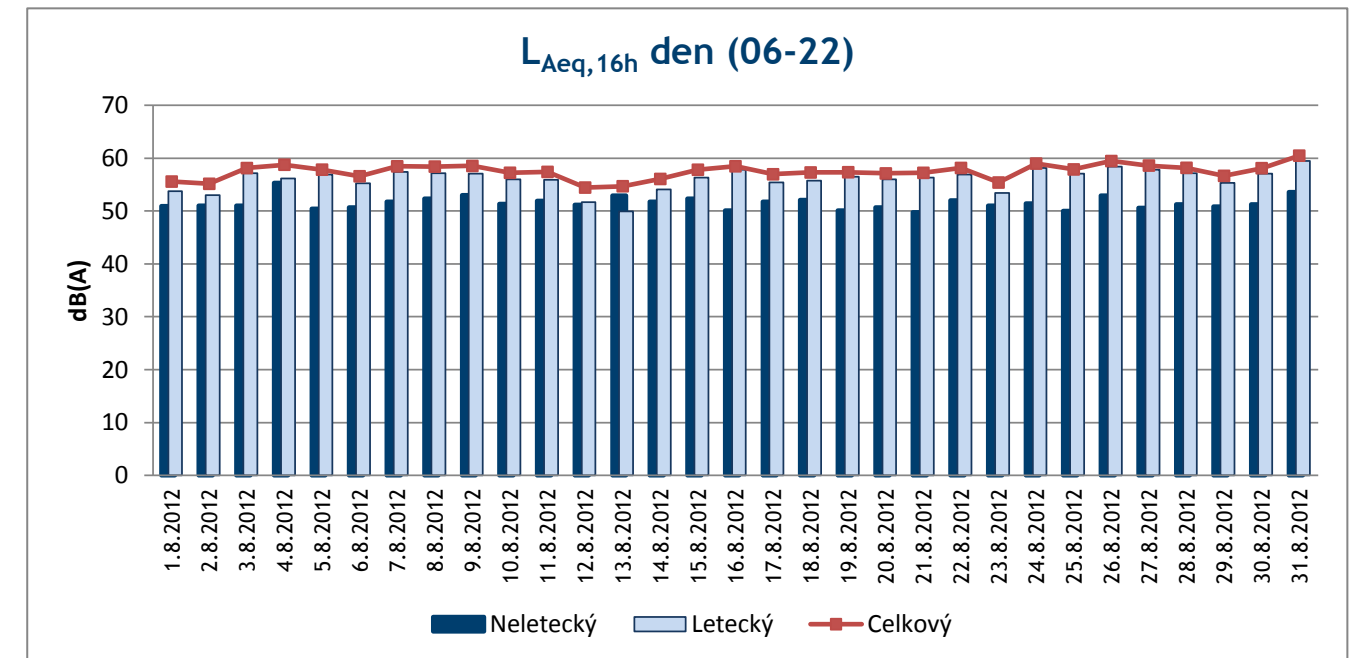


Letiště Praha, a.s.

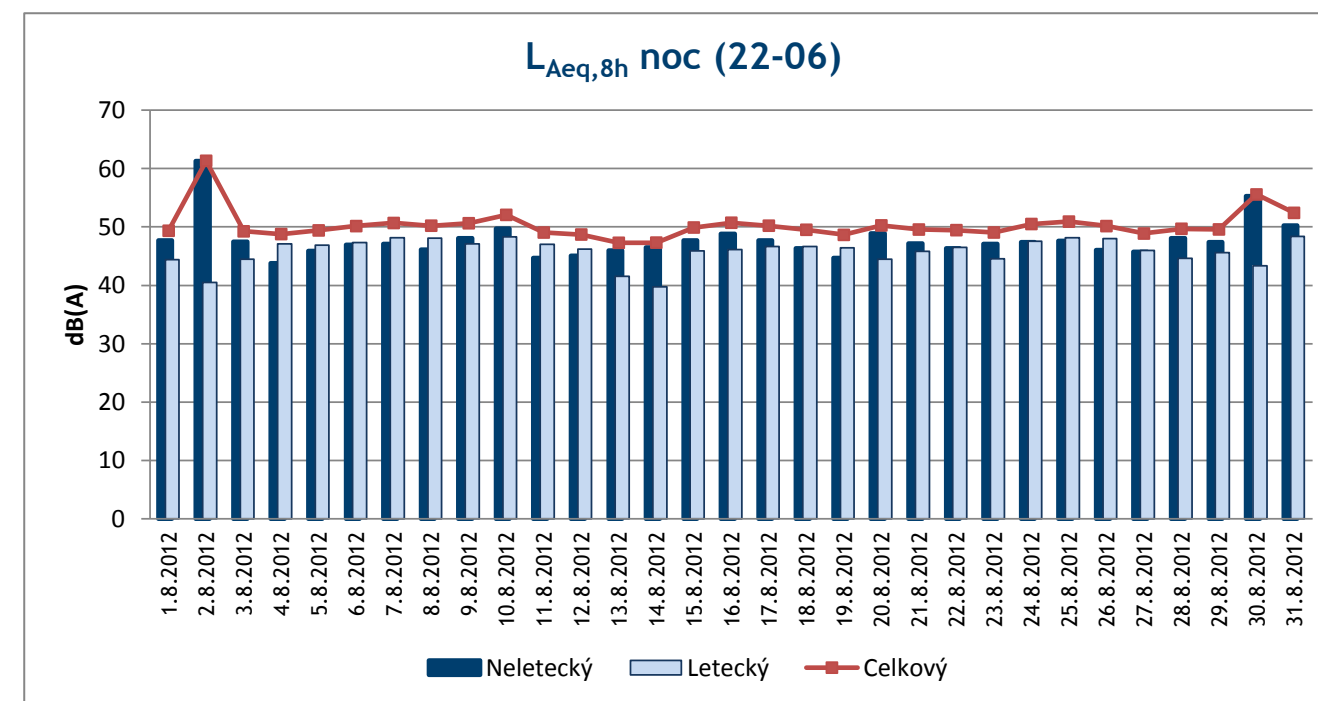
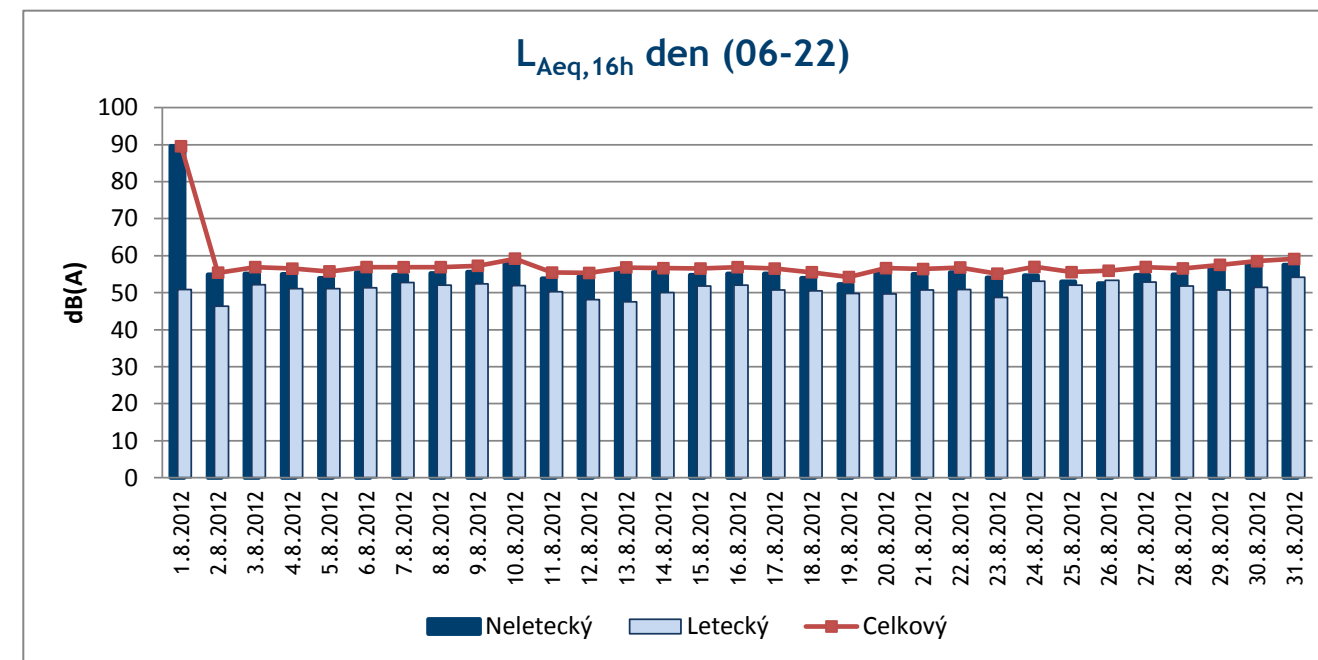
Denní ekvivalentní hladiny akustického tlaku $L_{Aeq,T}$ pro denní a noční dobu

Datum: od 01.08.2012 0:00:00 do 31.08.2012 23:59:59

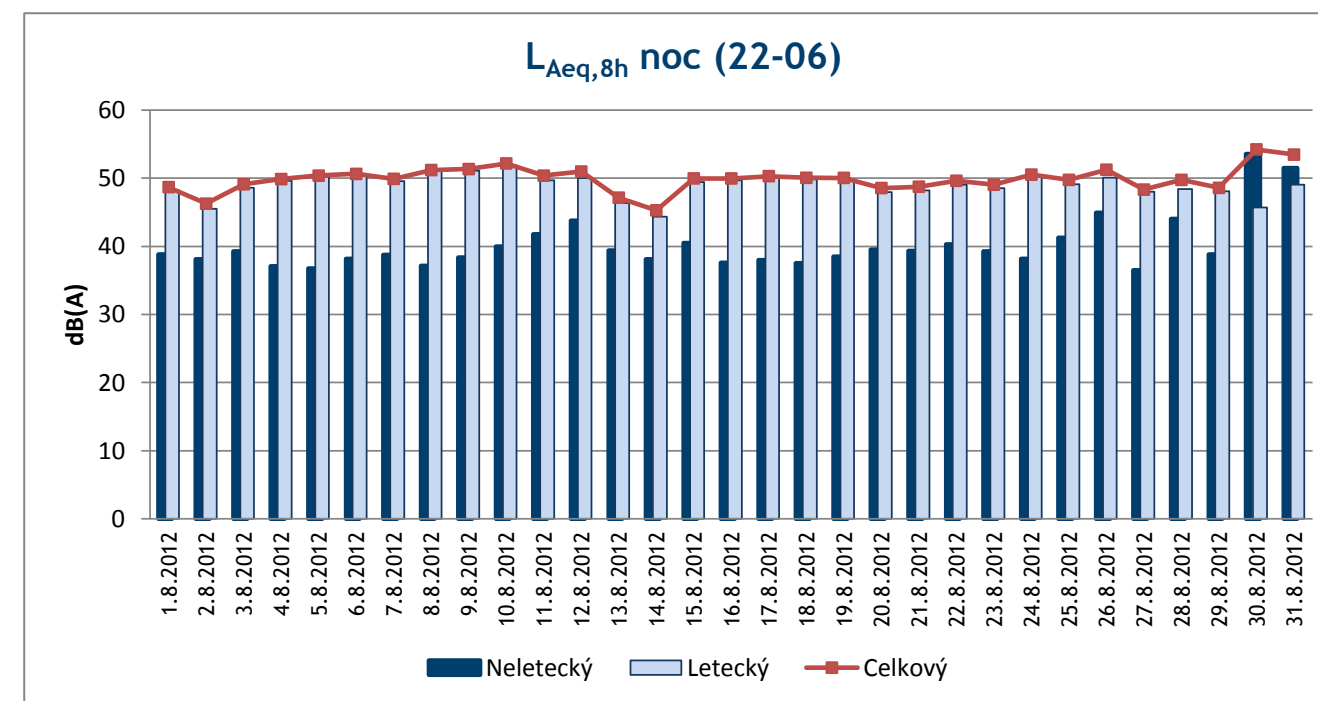
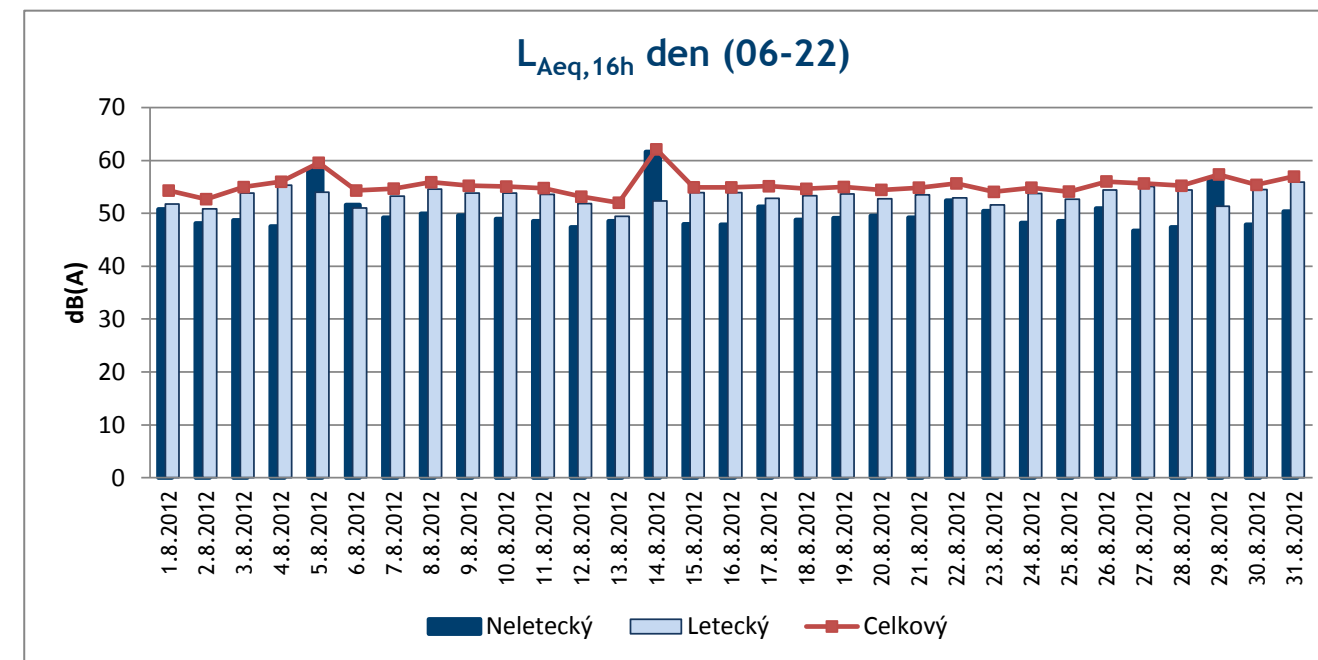
Lokalita : 1	Jeneč					
	Denní $L_{Aeq,16h}$ (06-22)			Noční $L_{Aeq,8h}$ (22-06)		
Datum	Letecký	Neletecký	Celkový	Letecký	Neletecký	Celkový
1.8.2012	53,7	51,0	55,6	50,5	45,9	51,8
2.8.2012	53,0	51,1	55,2	46,2	48,7	50,6
3.8.2012	57,2	51,0	58,1	51,1	45,8	52,2
4.8.2012	56,2	55,3	58,8	52,9	43,3	53,3
5.8.2012	56,9	50,5	57,8	52,5	41,5	52,8
6.8.2012	55,3	50,7	56,6	53,1	46,4	54,0
7.8.2012	57,4	51,8	58,5	53,4	49,1	54,8
8.8.2012	57,2	52,4	58,4	53,7	45,2	54,3
9.8.2012	57,1	53,0	58,5	51,9	44,2	52,6
10.8.2012	56,0	51,4	57,2	54,6	45,6	55,0
11.8.2012	56,0	52,0	57,4	52,2	41,1	52,6
12.8.2012	51,7	51,2	54,4	51,4	46,2	52,5
13.8.2012	50,0	52,9	54,7	45,6	45,6	48,6
14.8.2012	54,1	51,7	56,1	43,0	44,7	46,9
15.8.2012	56,3	52,4	57,8	51,2	44,8	52,1
16.8.2012	57,8	50,1	58,5	51,5	43,1	52,1
17.8.2012	55,4	51,7	57,0	51,2	49,0	53,2
18.8.2012	55,7	52,1	57,3	51,6	43,6	52,2
19.8.2012	56,5	50,1	57,3	52,5	39,9	52,8
20.8.2012	56,0	50,7	57,1	51,2	42,9	51,7
21.8.2012	56,3	49,8	57,2	50,8	42,4	51,4
22.8.2012	56,9	52,1	58,2	51,9	44,2	52,5
23.8.2012	53,4	51,0	55,4	50,5	48,9	52,8
24.8.2012	58,2	51,4	59,0	53,3	50,1	55,0
25.8.2012	57,1	50,0	57,9	54,0	41,6	54,2
26.8.2012	58,4	52,9	59,5	54,3	44,2	54,7
27.8.2012	57,9	50,6	58,6	51,4	43,7	52,0
28.8.2012	57,2	51,2	58,2	50,4	47,2	52,1
29.8.2012	55,3	50,8	56,7	50,4	41,0	50,8
30.8.2012	57,1	51,3	58,1	49,7	60,5	60,9
31.8.2012	59,5	53,6	60,5	54,1	47,3	54,9



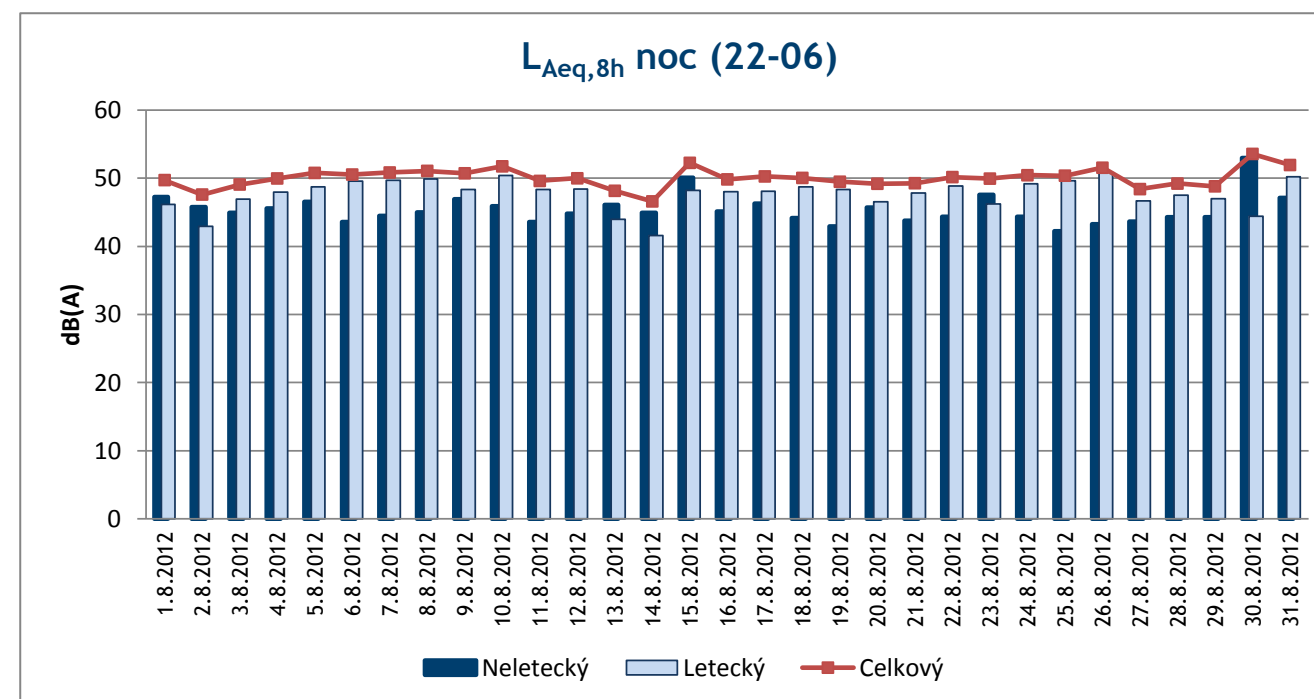
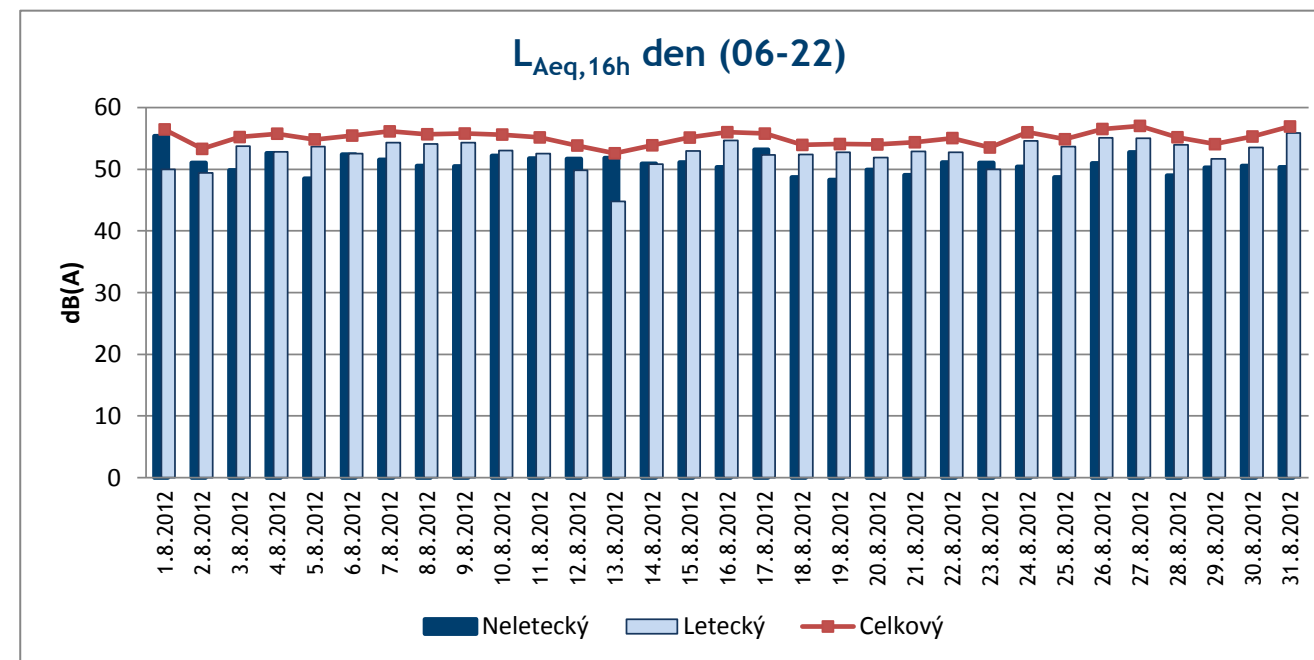
Lokalita : 2	Červený Újezd					
	Denní $L_{Aeq,16h}$ (06-22)			Noční $L_{Aeq,8h}$ (22-06)		
Datum	Letecký	Neletecký	Celkový	Letecký	Neletecký	Celkový
1.8.2012	50,9	89,6	89,6	44,4	47,7	49,3
2.8.2012	46,3	54,8	55,4	40,5	61,3	61,3
3.8.2012	52,2	55,1	56,9	44,5	47,5	49,3
4.8.2012	51,1	55,0	56,5	47,1	43,8	48,8
5.8.2012	51,1	53,9	55,7	46,9	45,9	49,4
6.8.2012	51,3	55,5	56,9	47,3	47,0	50,1
7.8.2012	52,7	54,8	56,9	48,1	47,1	50,7
8.8.2012	52,1	55,2	56,9	48,1	46,1	50,2
9.8.2012	52,3	55,6	57,3	47,1	48,1	50,6
10.8.2012	51,9	58,3	59,2	48,3	49,7	52,1
11.8.2012	50,2	53,9	55,4	47,0	44,7	49,0
12.8.2012	48,1	54,4	55,3	46,2	45,1	48,7
13.8.2012	47,5	56,3	56,8	41,5	46,0	47,3
14.8.2012	50,0	55,5	56,6	39,7	46,5	47,3
15.8.2012	51,7	54,8	56,5	45,9	47,7	49,9
16.8.2012	52,0	55,2	56,9	46,2	48,9	50,7
17.8.2012	50,7	55,2	56,5	46,7	47,7	50,2
18.8.2012	50,5	53,9	55,5	46,6	46,3	49,5
19.8.2012	49,8	52,3	54,2	46,4	44,7	48,6
20.8.2012	49,7	55,6	56,6	44,5	48,9	50,3
21.8.2012	50,7	55,0	56,4	45,8	47,2	49,6
22.8.2012	50,9	55,5	56,8	46,5	46,4	49,5
23.8.2012	48,8	54,0	55,1	44,6	47,1	49,1
24.8.2012	53,0	54,7	56,9	47,6	47,4	50,5
25.8.2012	52,0	53,0	55,5	48,2	47,6	50,9
26.8.2012	53,3	52,5	55,9	48,0	46,0	50,1
27.8.2012	52,9	54,8	56,9	46,0	45,8	48,9
28.8.2012	51,7	54,8	56,5	44,6	48,1	49,7
29.8.2012	50,7	56,5	57,5	45,6	47,4	49,6
30.8.2012	51,4	57,6	58,5	43,4	55,3	55,6
31.8.2012	54,1	57,4	59,1	48,4	50,2	52,4



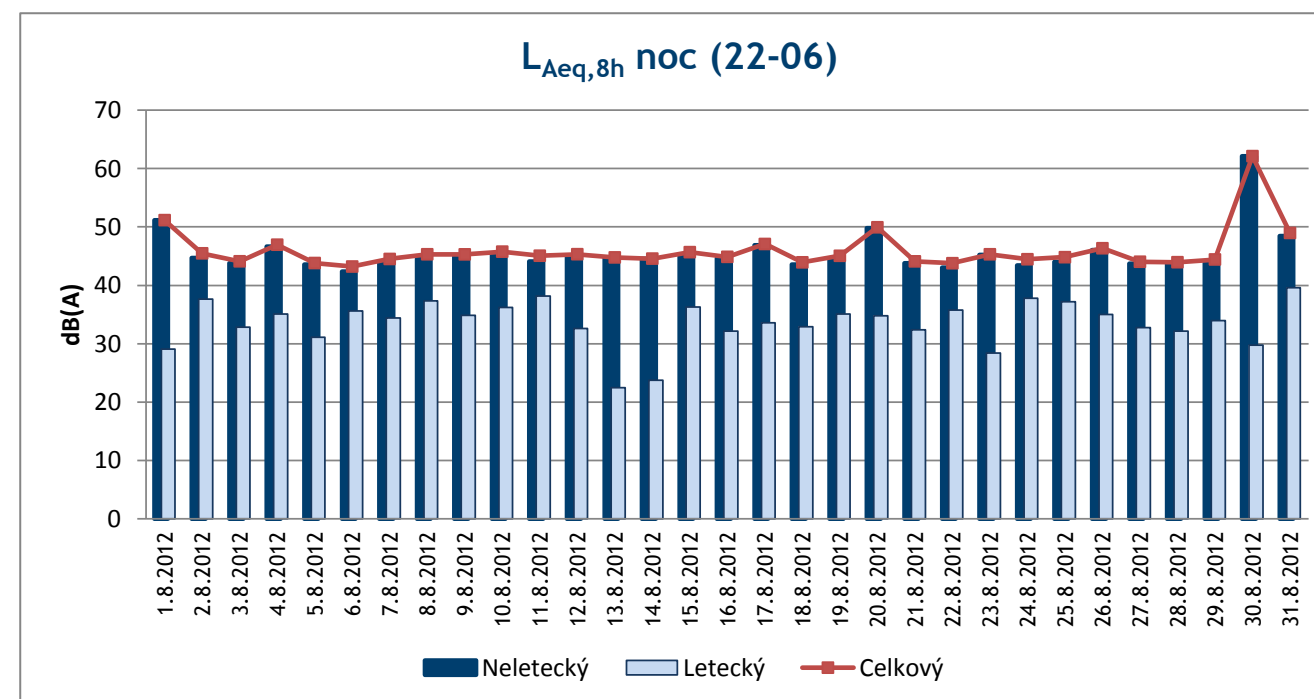
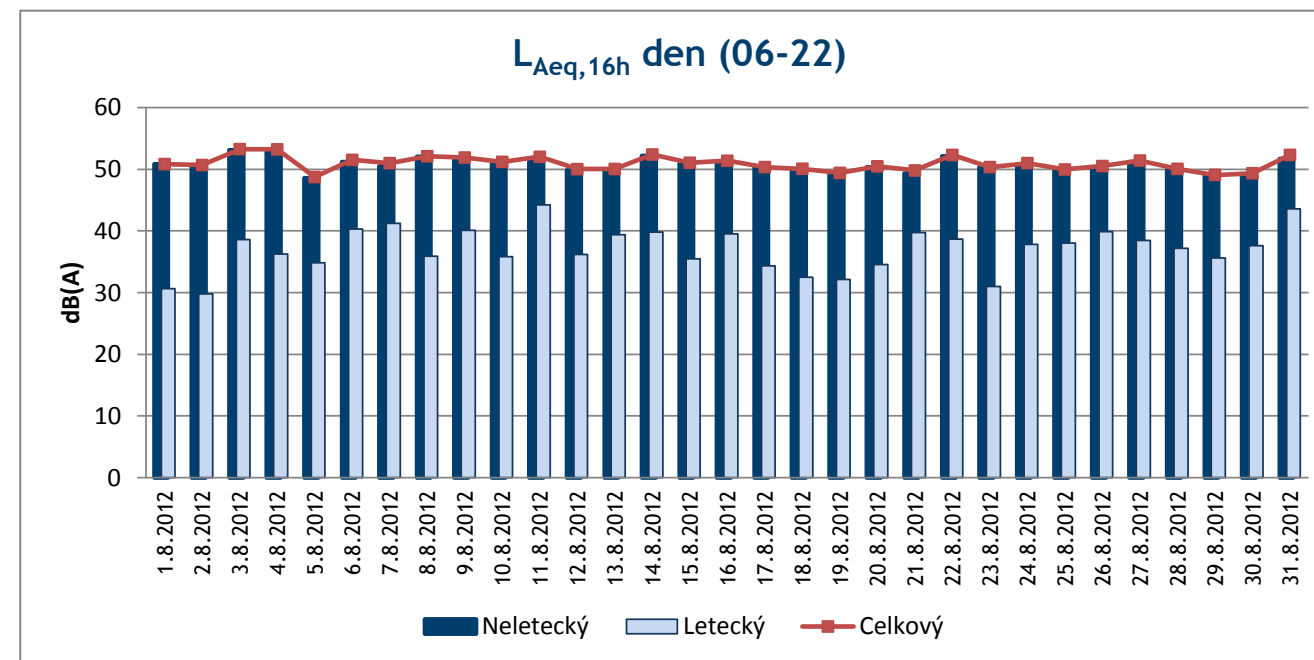
Lokalita : 3	Unhošť					
	Denní $L_{Aeq,16h}$ (06-22)			Noční $L_{Aeq,8h}$ (22-06)		
Datum	Letecký	Neletecký	Celkový	Letecký	Neletecký	Celkový
1.8.2012	51,7	50,8	54,3	48,2	38,8	48,7
2.8.2012	50,8	48,1	52,7	45,5	38,1	46,3
3.8.2012	53,8	48,7	55,0	48,6	39,3	49,1
4.8.2012	55,3	47,5	56,0	49,6	37,1	49,9
5.8.2012	54,0	58,2	59,6	50,2	36,8	50,4
6.8.2012	51,0	51,6	54,3	50,4	38,2	50,6
7.8.2012	53,2	49,2	54,7	49,6	38,8	49,9
8.8.2012	54,6	50,0	55,9	51,0	37,1	51,2
9.8.2012	53,8	49,6	55,2	51,1	38,4	51,4
10.8.2012	53,8	49,0	55,1	51,9	40,0	52,2
11.8.2012	53,6	48,5	54,8	49,7	41,8	50,4
12.8.2012	51,8	47,4	53,2	50,1	43,8	51,0
13.8.2012	49,4	48,5	52,0	46,3	39,4	47,2
14.8.2012	52,3	61,6	62,1	44,4	38,1	45,3
15.8.2012	54,0	48,0	54,9	49,5	40,5	50,0
16.8.2012	53,9	47,9	54,9	49,7	37,6	50,0
17.8.2012	52,8	51,3	55,1	50,0	38,0	50,3
18.8.2012	53,3	48,8	54,6	49,8	37,5	50,1
19.8.2012	53,7	49,1	55,0	49,7	38,5	50,1
20.8.2012	52,8	49,5	54,4	48,0	39,6	48,6
21.8.2012	53,5	49,2	54,9	48,2	39,3	48,8
22.8.2012	52,9	52,4	55,7	49,1	40,3	49,6
23.8.2012	51,6	50,4	54,1	48,6	39,3	49,1
24.8.2012	53,8	48,2	54,9	50,3	38,2	50,5
25.8.2012	52,7	48,5	54,1	49,1	41,3	49,8
26.8.2012	54,4	50,9	56,0	50,1	44,9	51,3
27.8.2012	55,1	46,7	55,7	48,0	36,5	48,3
28.8.2012	54,4	47,4	55,2	48,4	44,0	49,8
29.8.2012	51,4	56,1	57,4	48,1	38,8	48,6
30.8.2012	54,5	47,9	55,4	45,7	53,6	54,2
31.8.2012	55,9	50,4	57,0	49,0	51,5	53,5



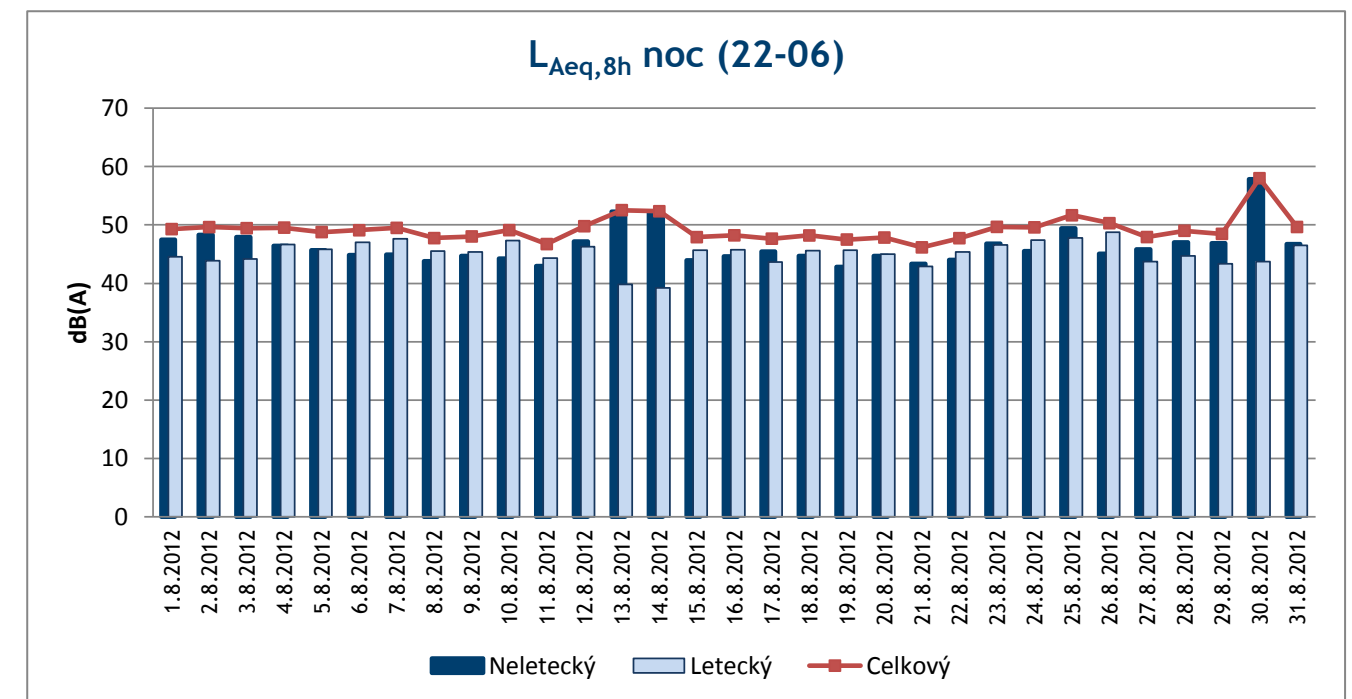
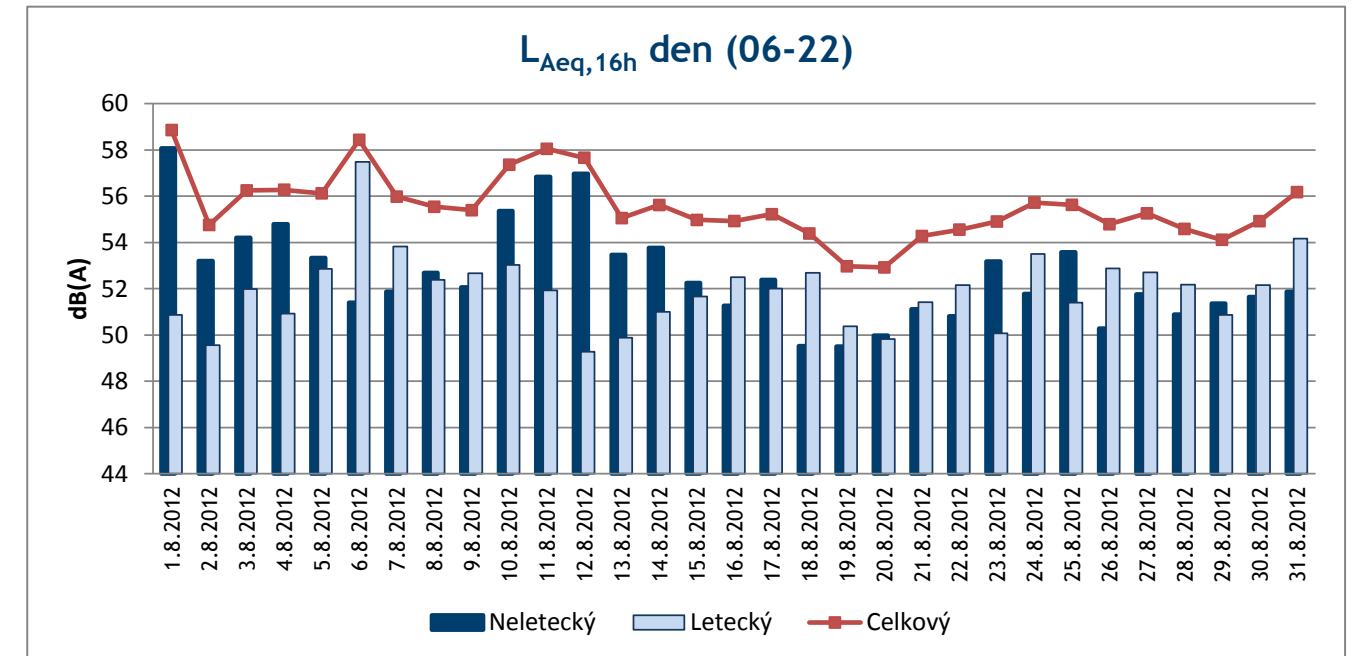
Lokalita : 4	Pavlov					
	Denní $L_{Aeq,16h}$ (06-22)			Noční $L_{Aeq,8h}$ (22-06)		
Datum	Letecký	Neletecký	Celkový	Letecký	Neletecký	Celkový
1.8.2012	50,0	55,4	56,5	46,1	47,2	49,7
2.8.2012	49,4	51,1	53,3	43,0	45,8	47,6
3.8.2012	53,7	49,8	55,2	47,0	44,9	49,1
4.8.2012	52,9	52,6	55,8	48,0	45,6	50,0
5.8.2012	53,7	48,5	54,9	48,7	46,5	50,8
6.8.2012	52,6	52,4	55,5	49,6	43,6	50,6
7.8.2012	54,3	51,5	56,1	49,7	44,5	50,9
8.8.2012	54,1	50,6	55,7	49,9	45,0	51,1
9.8.2012	54,3	50,5	55,8	48,4	47,0	50,7
10.8.2012	53,0	52,2	55,6	50,4	45,9	51,8
11.8.2012	52,6	51,7	55,2	48,4	43,6	49,6
12.8.2012	49,9	51,7	53,9	48,4	44,8	50,0
13.8.2012	44,8	51,8	52,6	44,0	46,1	48,2
14.8.2012	50,9	50,9	53,9	41,6	45,0	46,6
15.8.2012	53,0	51,1	55,1	48,2	50,1	52,3
16.8.2012	54,7	50,3	56,0	48,0	45,1	49,8
17.8.2012	52,3	53,2	55,8	48,1	46,3	50,3
18.8.2012	52,4	48,7	54,0	48,7	44,2	50,1
19.8.2012	52,8	48,3	54,1	48,4	43,0	49,5
20.8.2012	51,9	49,9	54,0	46,6	45,7	49,2
21.8.2012	52,9	49,1	54,4	47,8	43,8	49,3
22.8.2012	52,8	51,2	55,1	48,9	44,3	50,2
23.8.2012	50,0	51,1	53,5	46,2	47,6	50,0
24.8.2012	54,6	50,4	56,0	49,2	44,4	50,5
25.8.2012	53,7	48,7	54,9	49,6	42,3	50,4
26.8.2012	55,1	51,0	56,5	50,9	43,3	51,6
27.8.2012	55,0	52,7	57,0	46,7	43,7	48,4
28.8.2012	54,0	49,0	55,2	47,5	44,3	49,2
29.8.2012	51,7	50,3	54,1	47,0	44,3	48,8
30.8.2012	53,5	50,6	55,3	44,5	53,0	53,6
31.8.2012	55,9	50,3	56,9	50,2	47,1	52,0



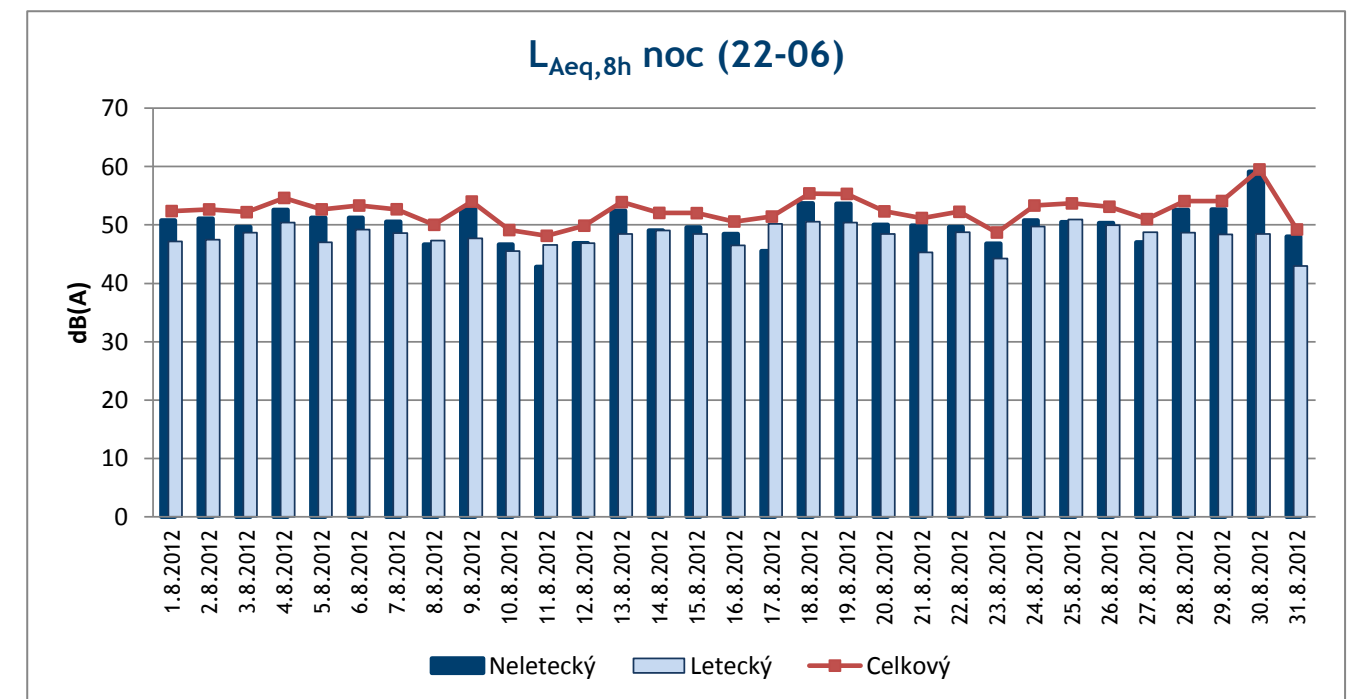
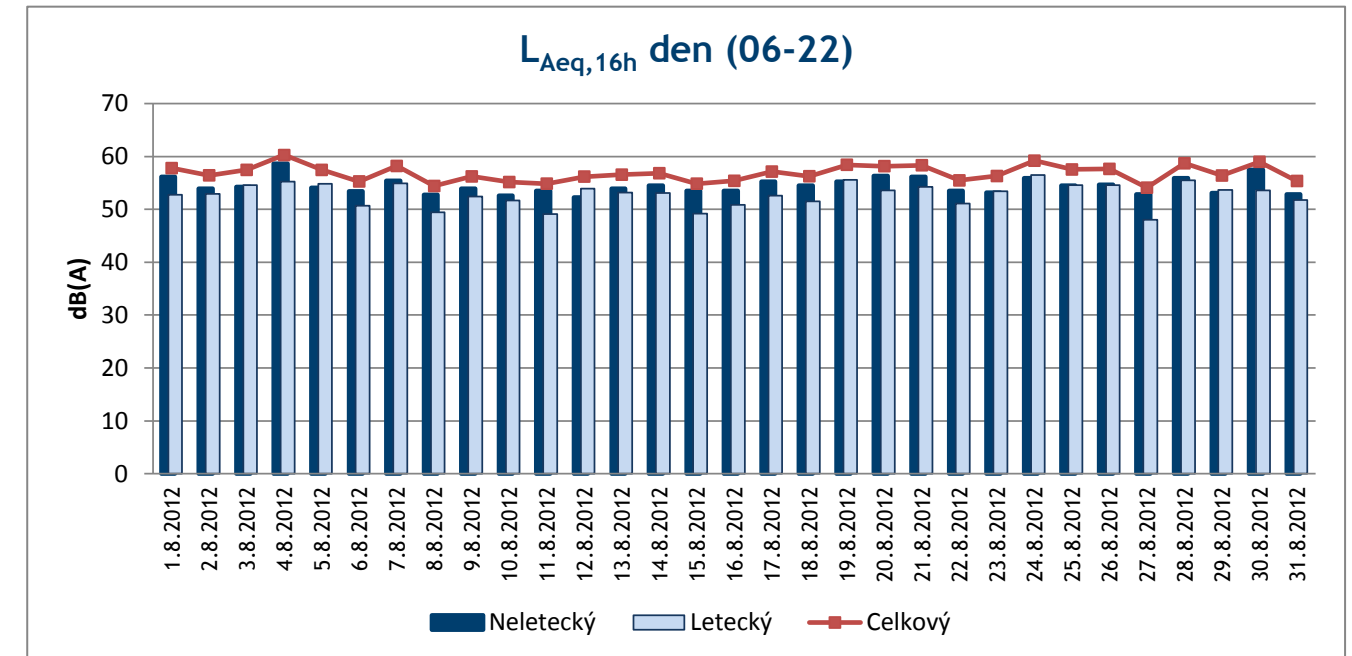
Lokalita : 5	Hostivice					
	Denní $L_{Aeq,16h}$ (06-22)			Noční $L_{Aeq,8h}$ (22-06)		
Datum	Letecký	Neletecký	Celkový	Letecký	Neletecký	Celkový
1.8.2012	30,7	50,8	50,9	29,1	51,2	51,2
2.8.2012	29,8	50,7	50,7	37,6	44,7	45,5
3.8.2012	38,6	53,1	53,3	32,9	43,8	44,1
4.8.2012	36,2	53,1	53,2	35,1	46,7	47,0
5.8.2012	34,8	48,6	48,7	31,1	43,6	43,8
6.8.2012	40,3	51,2	51,5	35,6	42,4	43,2
7.8.2012	41,3	50,5	51,0	34,4	44,1	44,5
8.8.2012	35,9	52,0	52,1	37,4	44,5	45,3
9.8.2012	40,1	51,6	51,9	34,9	44,9	45,3
10.8.2012	35,9	51,1	51,2	36,2	45,3	45,8
11.8.2012	44,3	51,2	52,0	38,2	44,1	45,1
12.8.2012	36,2	49,8	50,0	32,6	45,1	45,3
13.8.2012	39,4	49,7	50,1	22,5	44,7	44,8
14.8.2012	39,8	52,2	52,4	23,8	44,5	44,6
15.8.2012	35,5	50,9	51,1	36,3	45,2	45,7
16.8.2012	39,5	51,1	51,4	32,2	44,7	44,9
17.8.2012	34,4	50,3	50,4	33,6	46,9	47,1
18.8.2012	32,5	50,0	50,1	32,9	43,6	43,9
19.8.2012	32,1	49,3	49,4	35,1	44,6	45,1
20.8.2012	34,5	50,4	50,5	34,8	49,8	49,9
21.8.2012	39,7	49,4	49,8	32,4	43,8	44,1
22.8.2012	38,7	52,1	52,3	35,8	43,1	43,8
23.8.2012	31,0	50,3	50,4	28,4	45,2	45,3
24.8.2012	37,9	50,8	51,0	37,8	43,4	44,5
25.8.2012	38,0	49,7	50,0	37,2	44,0	44,8
26.8.2012	39,9	50,1	50,5	35,0	46,0	46,4
27.8.2012	38,5	51,2	51,4	32,7	43,7	44,0
28.8.2012	37,2	49,8	50,1	32,1	43,7	44,0
29.8.2012	35,7	48,9	49,1	34,0	44,0	44,4
30.8.2012	37,6	49,1	49,4	29,8	62,1	62,1
31.8.2012	43,6	51,7	52,3	39,6	48,5	49,0



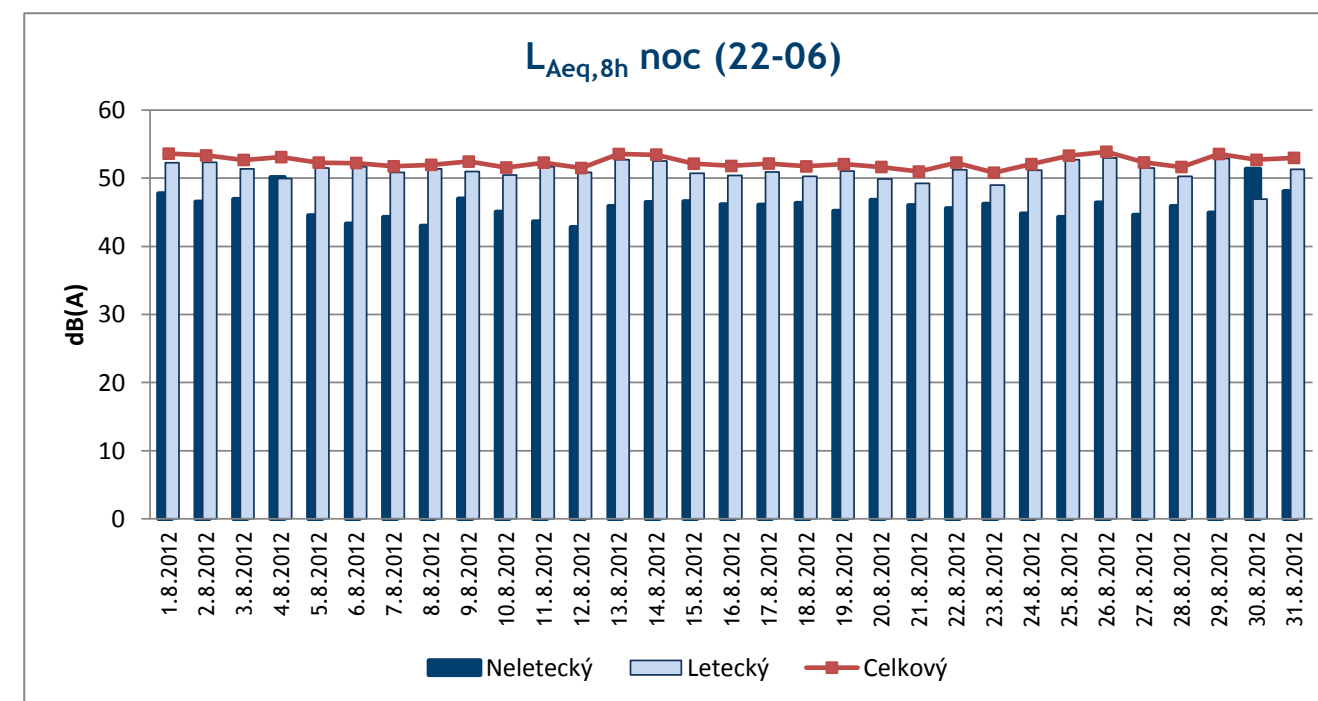
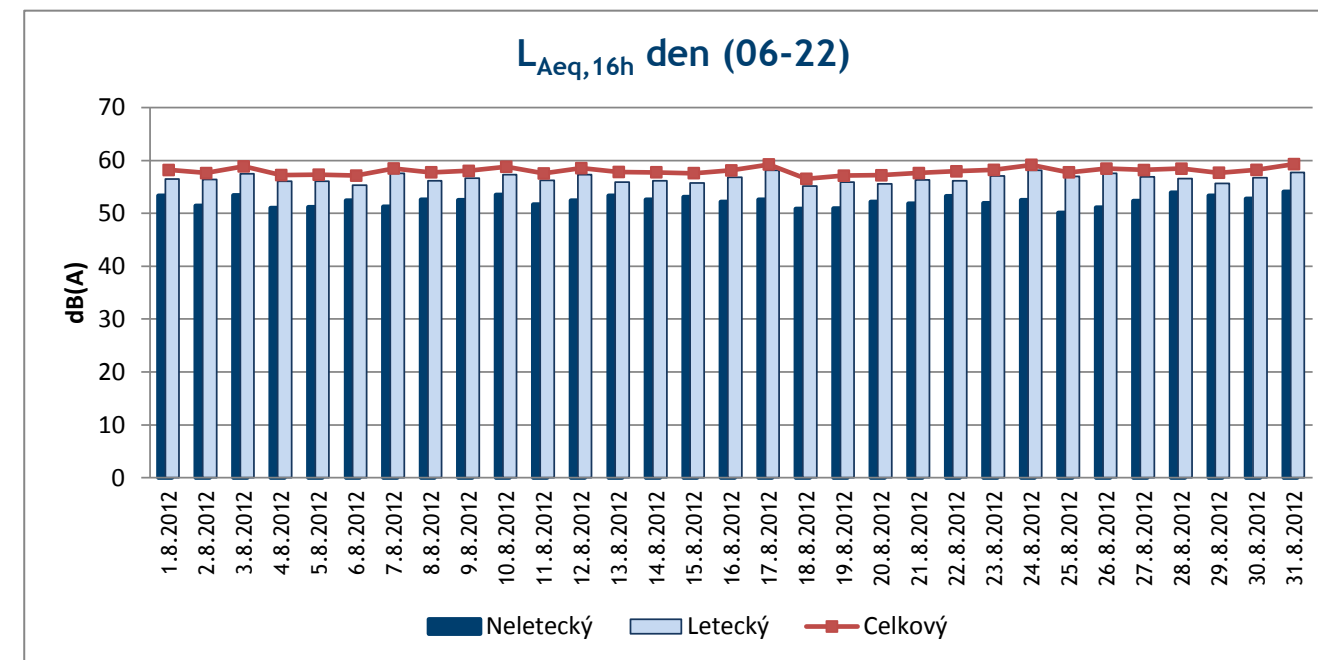
Lokalita : 6	Dobrovíz					
	Denní $L_{Aeq,16h}$ (06-22)			Noční $L_{Aeq,8h}$ (22-06)		
Datum	Letecký	Neletecký	Celkový	Letecký	Neletecký	Celkový
1.8.2012	50,9	58,1	58,9	44,5	47,5	49,3
2.8.2012	49,6	53,2	54,8	43,9	48,3	49,6
3.8.2012	52,0	54,2	56,2	44,1	47,9	49,4
4.8.2012	50,9	54,8	56,3	46,6	46,5	49,5
5.8.2012	52,9	53,3	56,1	45,9	45,7	48,8
6.8.2012	57,5	51,4	58,4	47,0	44,8	49,1
7.8.2012	53,8	51,9	56,0	47,6	44,9	49,5
8.8.2012	52,4	52,7	55,5	45,5	43,8	47,7
9.8.2012	52,7	52,1	55,4	45,3	44,7	48,0
10.8.2012	53,0	55,4	57,4	47,4	44,3	49,1
11.8.2012	51,9	56,8	58,0	44,3	43,0	46,7
12.8.2012	49,3	57,0	57,7	46,3	47,2	49,8
13.8.2012	49,9	53,5	55,1	39,8	52,3	52,5
14.8.2012	51,0	53,8	55,6	39,2	52,1	52,4
15.8.2012	51,7	52,2	55,0	45,7	44,0	47,9
16.8.2012	52,5	51,3	54,9	45,7	44,6	48,2
17.8.2012	52,0	52,4	55,2	43,6	45,5	47,7
18.8.2012	52,7	49,5	54,4	45,6	44,7	48,2
19.8.2012	50,4	49,5	53,0	45,7	42,8	47,5
20.8.2012	49,8	50,0	52,9	45,0	44,7	47,8
21.8.2012	51,4	51,1	54,3	42,9	43,3	46,2
22.8.2012	52,2	50,8	54,6	45,4	44,0	47,7
23.8.2012	50,1	53,2	54,9	46,5	46,8	49,7
24.8.2012	53,5	51,8	55,7	47,4	45,5	49,6
25.8.2012	51,4	53,6	55,6	47,8	49,4	51,7
26.8.2012	52,9	50,3	54,8	48,8	45,1	50,3
27.8.2012	52,7	51,8	55,3	43,8	45,8	47,9
28.8.2012	52,2	50,9	54,6	44,7	47,0	49,0
29.8.2012	50,9	51,3	54,1	43,3	46,9	48,5
30.8.2012	52,2	51,6	54,9	43,7	57,8	58,0
31.8.2012	54,2	51,9	56,2	46,5	46,8	49,7



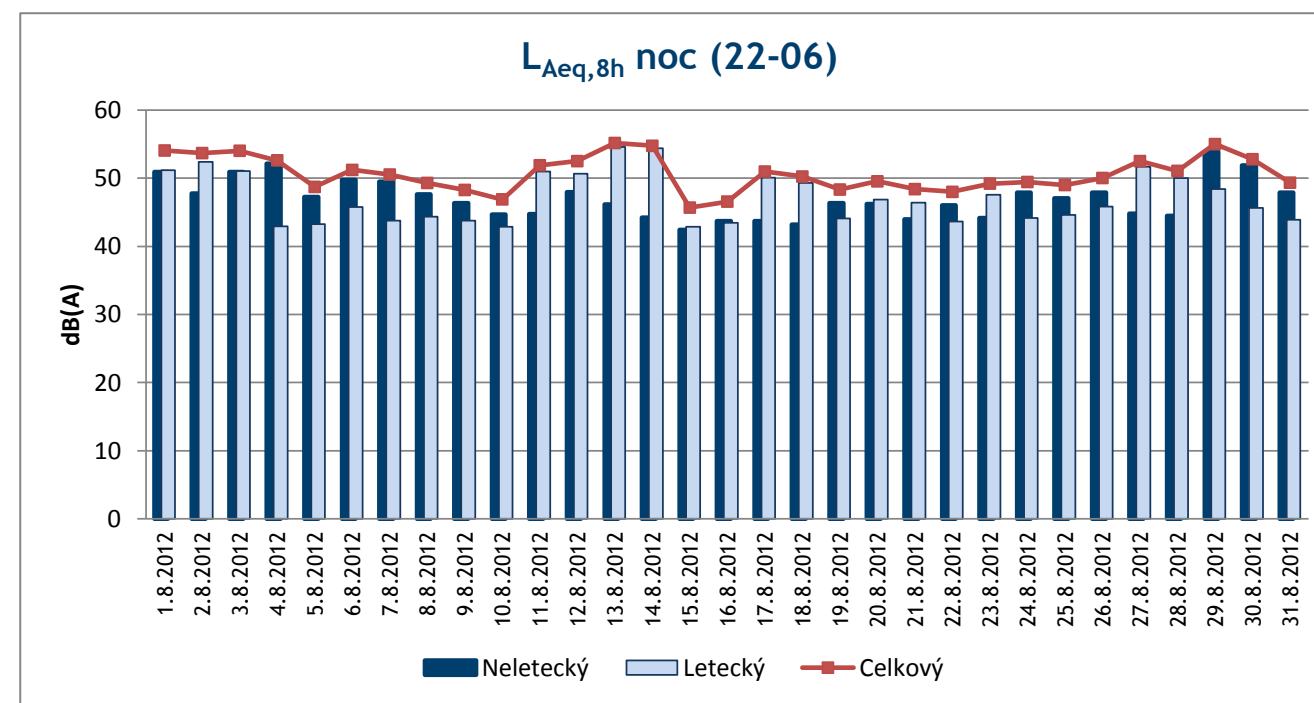
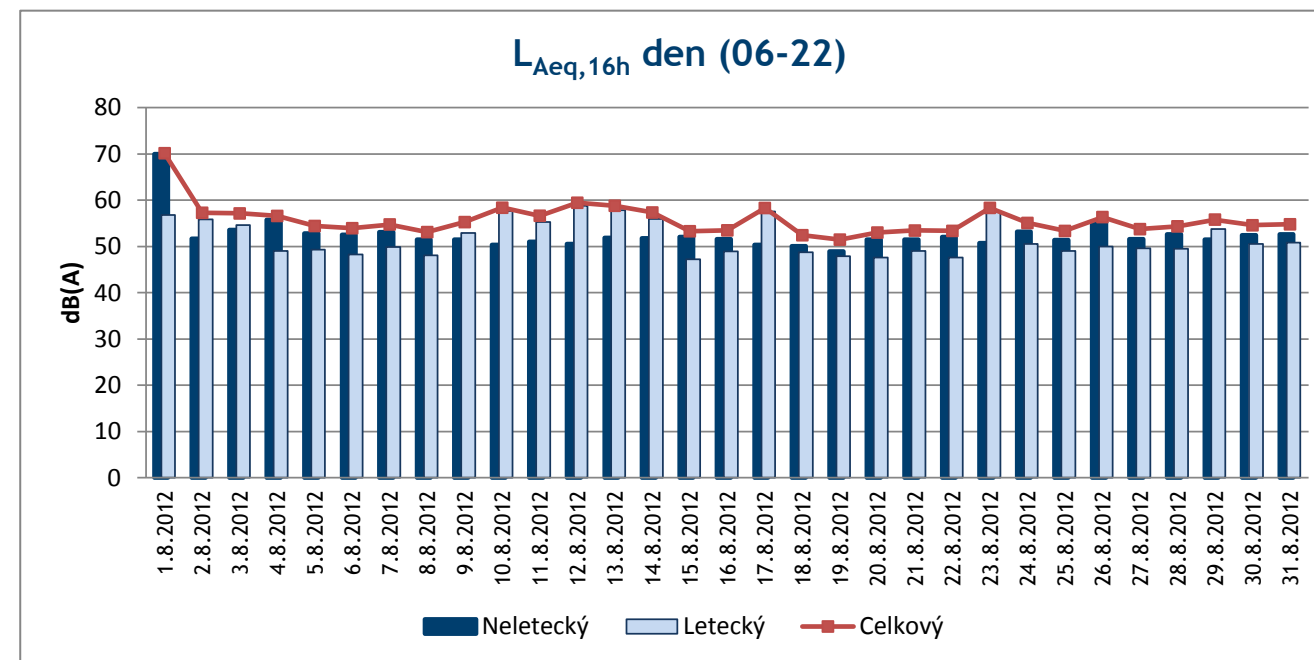
Lokalita : 7	Kněžves					
	Denní $L_{Aeq,16h}$ (06-22)			Noční $L_{Aeq,8h}$ (22-06)		
Datum	Letecký	Neletecký	Celkový	Letecký	Neletecký	Celkový
1.8.2012	52,7	56,2	57,8	47,2	50,8	52,4
2.8.2012	52,9	53,9	56,4	47,5	51,1	52,7
3.8.2012	54,6	54,3	57,5	48,7	49,6	52,2
4.8.2012	55,2	58,6	60,3	50,4	52,6	54,6
5.8.2012	54,8	54,1	57,5	47,1	51,3	52,7
6.8.2012	50,7	53,5	55,3	49,2	51,2	53,3
7.8.2012	54,9	55,5	58,2	48,6	50,5	52,7
8.8.2012	49,4	52,8	54,4	47,3	46,7	50,0
9.8.2012	52,4	53,9	56,2	47,7	52,8	54,0
10.8.2012	51,7	52,6	55,2	45,5	46,7	49,1
11.8.2012	49,1	53,5	54,9	46,6	42,9	48,1
12.8.2012	53,9	52,3	56,2	46,9	46,8	49,9
13.8.2012	53,2	53,9	56,6	48,4	52,5	53,9
14.8.2012	53,1	54,5	56,8	49,0	49,1	52,1
15.8.2012	49,2	53,5	54,9	48,4	49,6	52,0
16.8.2012	50,9	53,5	55,4	46,5	48,5	50,6
17.8.2012	52,6	55,2	57,1	50,2	45,5	51,4
18.8.2012	51,5	54,5	56,3	50,5	53,7	55,4
19.8.2012	55,6	55,3	58,4	50,4	53,6	55,3
20.8.2012	53,6	56,3	58,2	48,5	50,0	52,3
21.8.2012	54,2	56,2	58,3	45,3	49,9	51,2
22.8.2012	51,1	53,5	55,5	48,8	49,7	52,2
23.8.2012	53,4	53,2	56,3	44,3	46,8	48,7
24.8.2012	56,5	55,9	59,2	49,8	50,8	53,3
25.8.2012	54,6	54,5	57,5	50,9	50,5	53,7
26.8.2012	54,6	54,6	57,7	49,9	50,3	53,1
27.8.2012	48,1	52,9	54,1	48,7	47,0	51,0
28.8.2012	55,5	55,9	58,7	48,7	52,6	54,1
29.8.2012	53,7	53,1	56,4	48,4	52,7	54,1
30.8.2012	53,6	57,5	59,0	48,5	59,1	59,5
31.8.2012	51,8	52,9	55,4	43,0	48,0	49,2



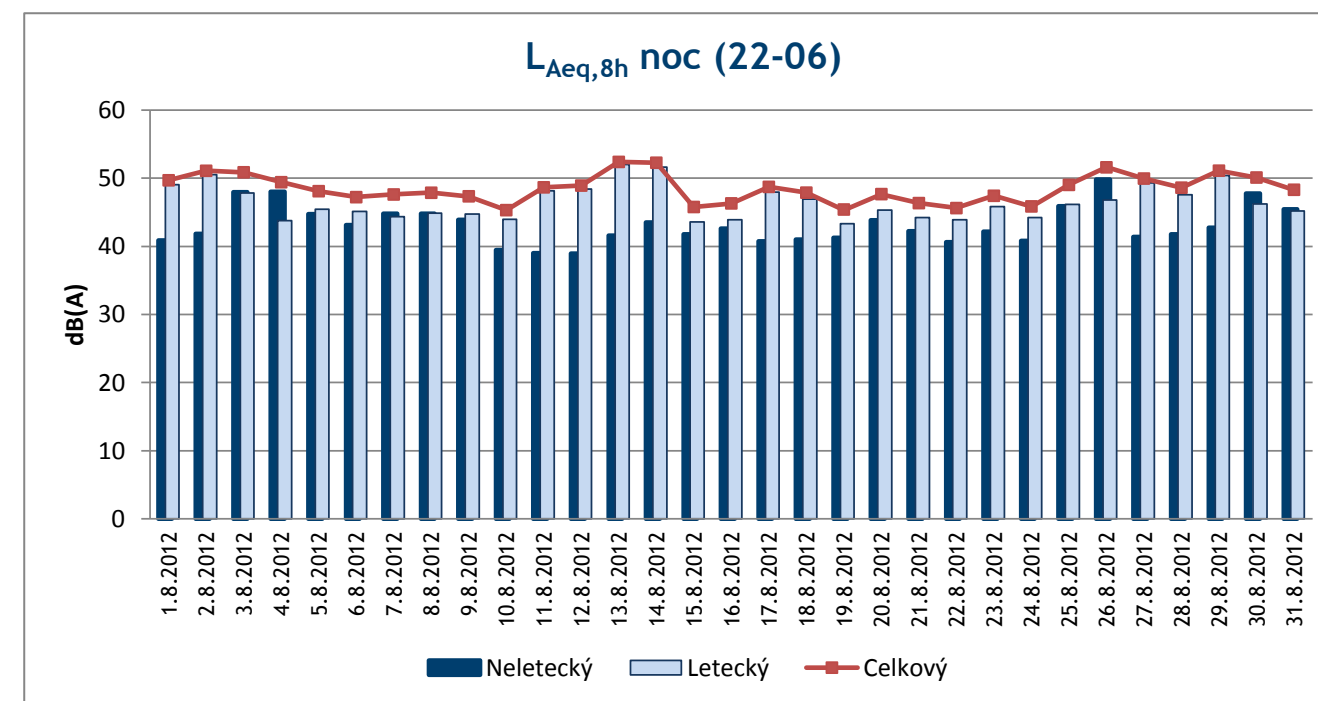
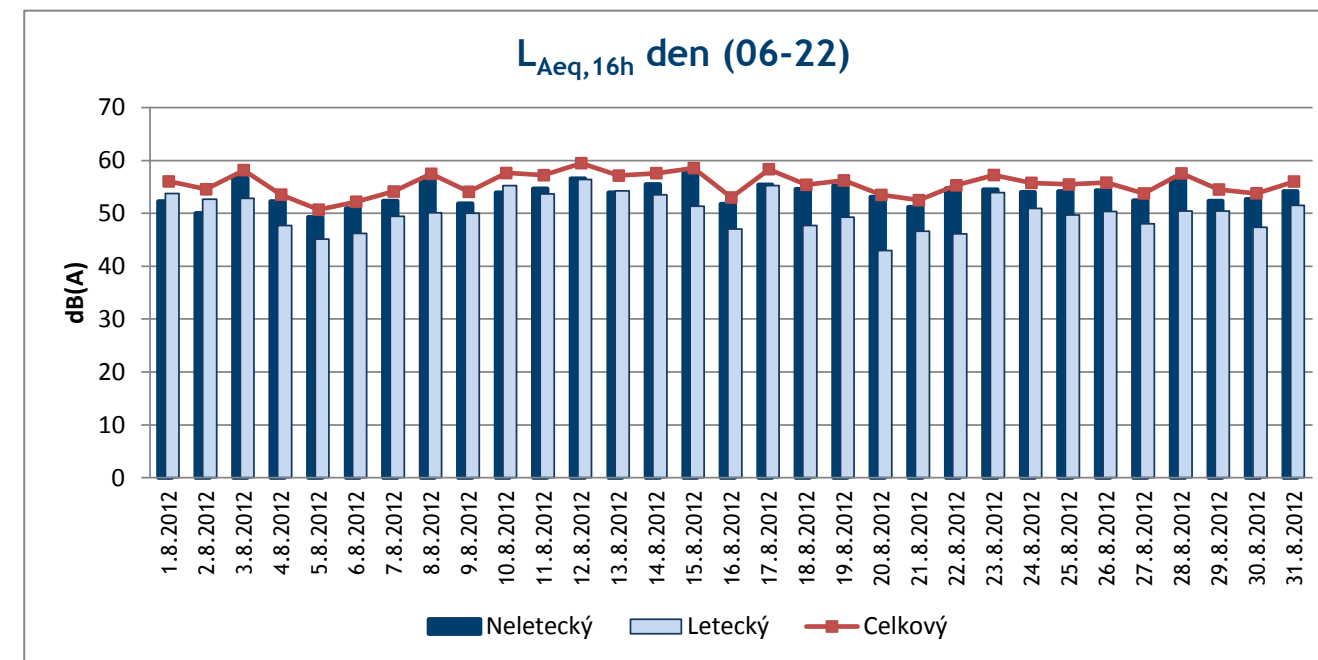
Lokalita : 8	Horoměřice					
	Denní $L_{Aeq,16h}$ (06-22)			Noční $L_{Aeq,8h}$ (22-06)		
Datum	Letecký	Neletecký	Celkový	Letecký	Neletecký	Celkový
1.8.2012	56,5	53,3	58,2	52,3	47,8	53,6
2.8.2012	56,4	51,4	57,6	52,3	46,6	53,4
3.8.2012	57,5	53,4	58,9	51,4	46,9	52,7
4.8.2012	56,1	51,0	57,2	50,0	50,2	53,1
5.8.2012	56,1	51,2	57,3	51,5	44,6	52,3
6.8.2012	55,3	52,5	57,1	51,7	43,3	52,3
7.8.2012	57,6	51,3	58,5	50,9	44,3	51,8
8.8.2012	56,2	52,6	57,8	51,4	43,0	52,0
9.8.2012	56,6	52,5	58,0	51,0	47,0	52,5
10.8.2012	57,3	53,5	58,8	50,5	45,1	51,6
11.8.2012	56,3	51,7	57,6	51,7	43,7	52,3
12.8.2012	57,3	52,4	58,6	50,9	42,8	51,5
13.8.2012	55,9	53,3	57,8	52,8	45,9	53,6
14.8.2012	56,2	52,6	57,8	52,5	46,5	53,5
15.8.2012	55,8	53,1	57,6	50,7	46,6	52,1
16.8.2012	56,9	52,2	58,1	50,4	46,2	51,8
17.8.2012	58,2	52,6	59,3	50,9	46,1	52,2
18.8.2012	55,2	50,8	56,5	50,3	46,4	51,7
19.8.2012	55,9	50,9	57,1	51,0	45,2	52,1
20.8.2012	55,6	52,1	57,2	49,9	46,8	51,7
21.8.2012	56,3	51,8	57,6	49,3	46,1	51,0
22.8.2012	56,1	53,3	58,0	51,3	45,6	52,3
23.8.2012	57,1	51,9	58,2	49,0	46,2	50,8
24.8.2012	58,1	52,5	59,2	51,2	44,8	52,1
25.8.2012	57,0	50,1	57,8	52,7	44,3	53,3
26.8.2012	57,6	51,1	58,5	53,0	46,4	53,9
27.8.2012	56,9	52,4	58,2	51,5	44,6	52,3
28.8.2012	56,5	54,0	58,5	50,3	45,9	51,7
29.8.2012	55,7	53,3	57,7	52,9	45,0	53,6
30.8.2012	56,8	52,7	58,2	47,0	51,4	52,7
31.8.2012	57,8	54,1	59,3	51,3	48,1	53,0



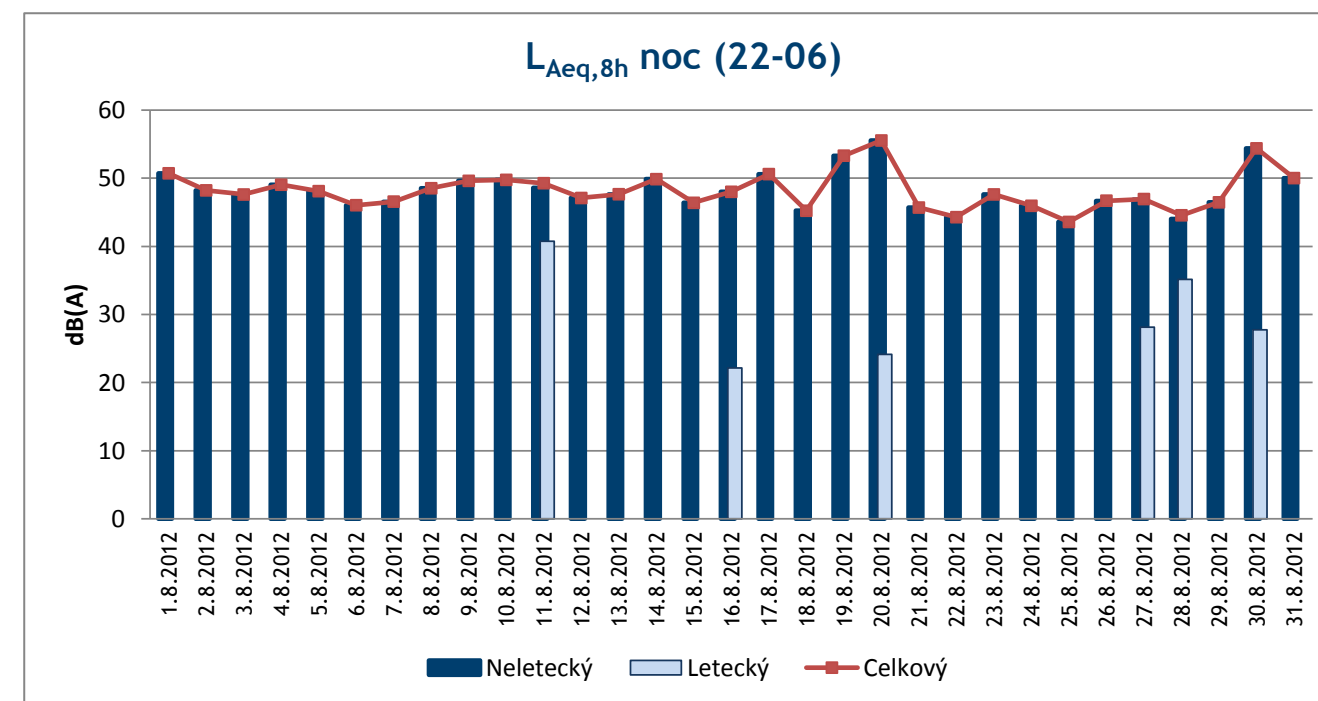
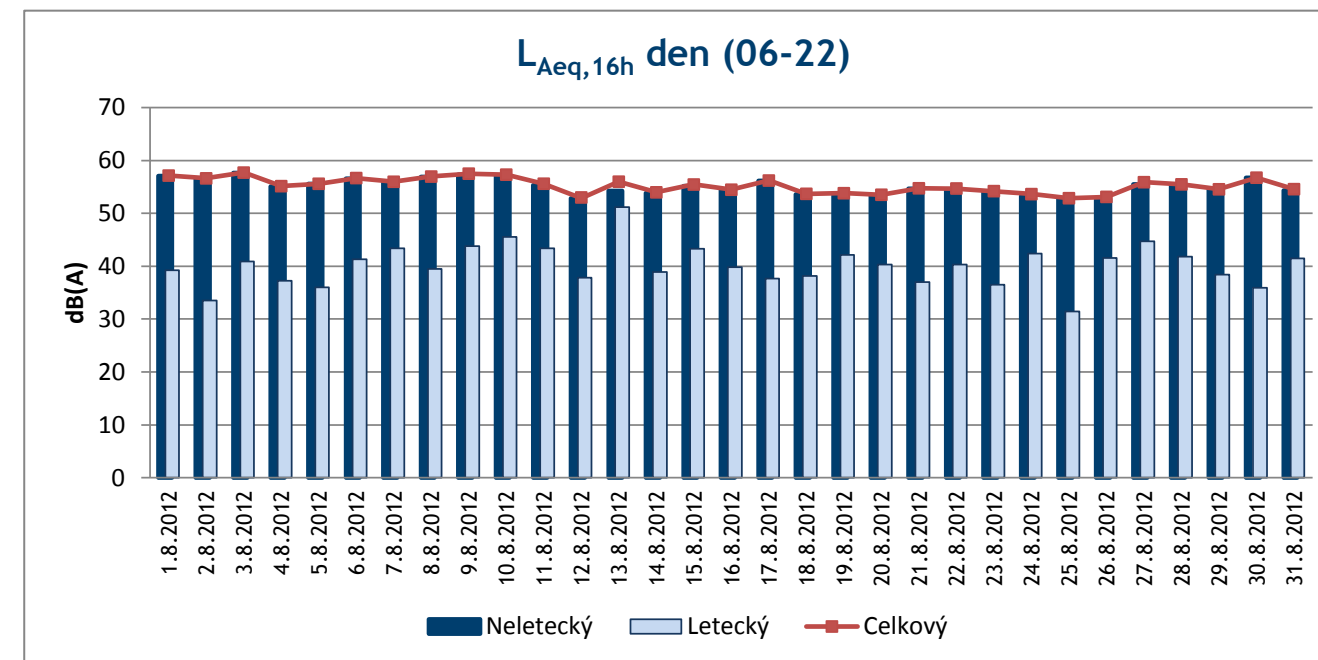
Lokalita : 9	Přední Kopanina					
	Denní $L_{Aeq,16h}$ (06-22)			Noční $L_{Aeq,8h}$ (22-06)		
Datum	Letecký	Neletecký	Celkový	Letecký	Neletecký	Celkový
1.8.2012	56,8	70,0	70,1	51,2	51,0	54,1
2.8.2012	55,8	51,7	57,3	52,4	47,8	53,7
3.8.2012	54,6	53,5	57,1	51,1	51,0	54,0
4.8.2012	49,0	55,8	56,6	42,9	52,2	52,6
5.8.2012	49,3	52,8	54,4	43,2	47,3	48,7
6.8.2012	48,2	52,5	53,9	45,8	49,7	51,2
7.8.2012	49,8	53,0	54,7	43,8	49,5	50,6
8.8.2012	48,1	51,4	53,1	44,4	47,6	49,3
9.8.2012	52,9	51,5	55,3	43,8	46,4	48,3
10.8.2012	57,6	50,4	58,4	42,9	44,7	46,9
11.8.2012	55,2	51,0	56,6	51,0	44,8	51,9
12.8.2012	58,8	50,5	59,4	50,7	48,0	52,5
13.8.2012	57,8	51,8	58,8	54,6	46,2	55,2
14.8.2012	55,9	51,8	57,3	54,4	44,3	54,8
15.8.2012	47,2	52,0	53,3	42,9	42,5	45,7
16.8.2012	48,9	51,6	53,5	43,4	43,7	46,6
17.8.2012	57,5	50,4	58,3	50,1	43,8	51,0
18.8.2012	48,7	50,0	52,4	49,3	43,2	50,3
19.8.2012	47,9	48,9	51,5	44,1	46,3	48,4
20.8.2012	47,6	51,5	53,0	46,8	46,2	49,6
21.8.2012	49,0	51,4	53,4	46,5	44,0	48,4
22.8.2012	47,6	52,0	53,4	43,7	46,0	48,0
23.8.2012	57,5	50,8	58,3	47,6	44,2	49,2
24.8.2012	50,6	53,2	55,1	44,2	47,9	49,5
25.8.2012	49,0	51,3	53,3	44,6	47,0	49,0
26.8.2012	49,9	55,2	56,3	45,9	47,9	50,0
27.8.2012	49,6	51,6	53,7	51,7	44,8	52,5
28.8.2012	49,5	52,6	54,3	50,0	44,5	51,1
29.8.2012	53,8	51,5	55,8	48,4	53,9	55,0
30.8.2012	50,5	52,4	54,6	45,6	51,9	52,8
31.8.2012	50,8	52,6	54,8	43,9	47,9	49,4



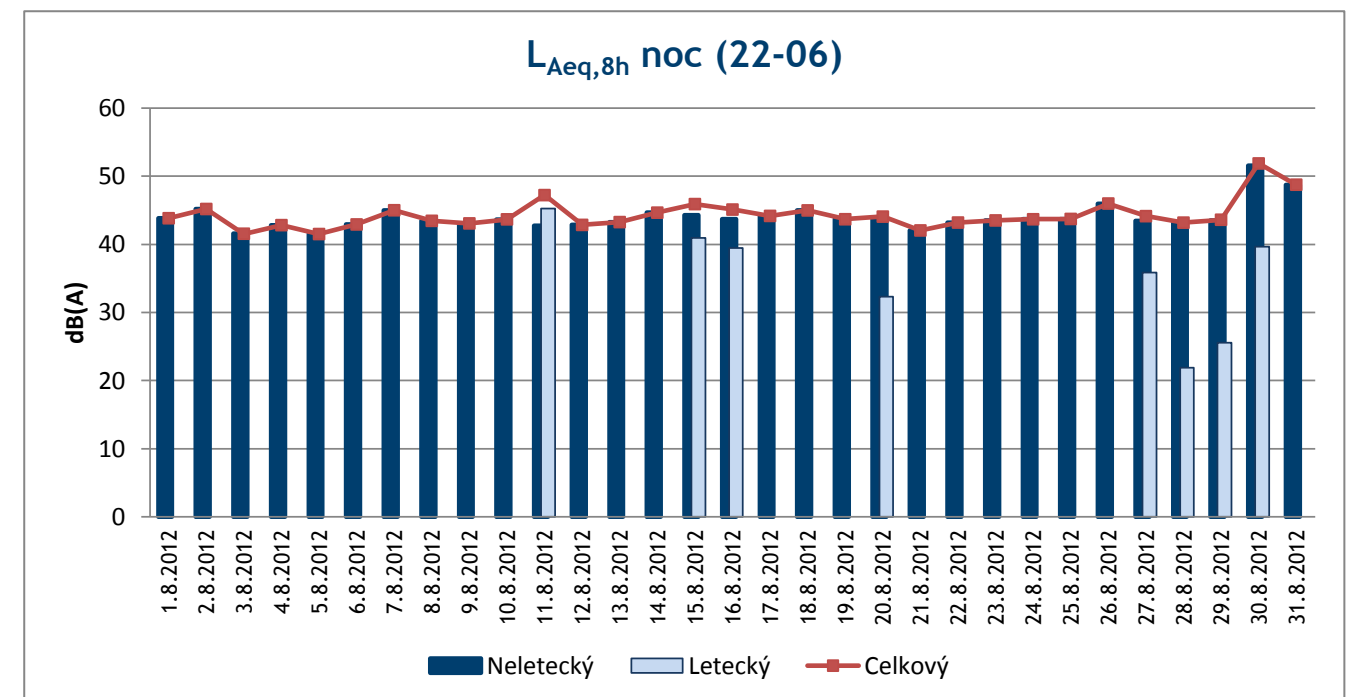
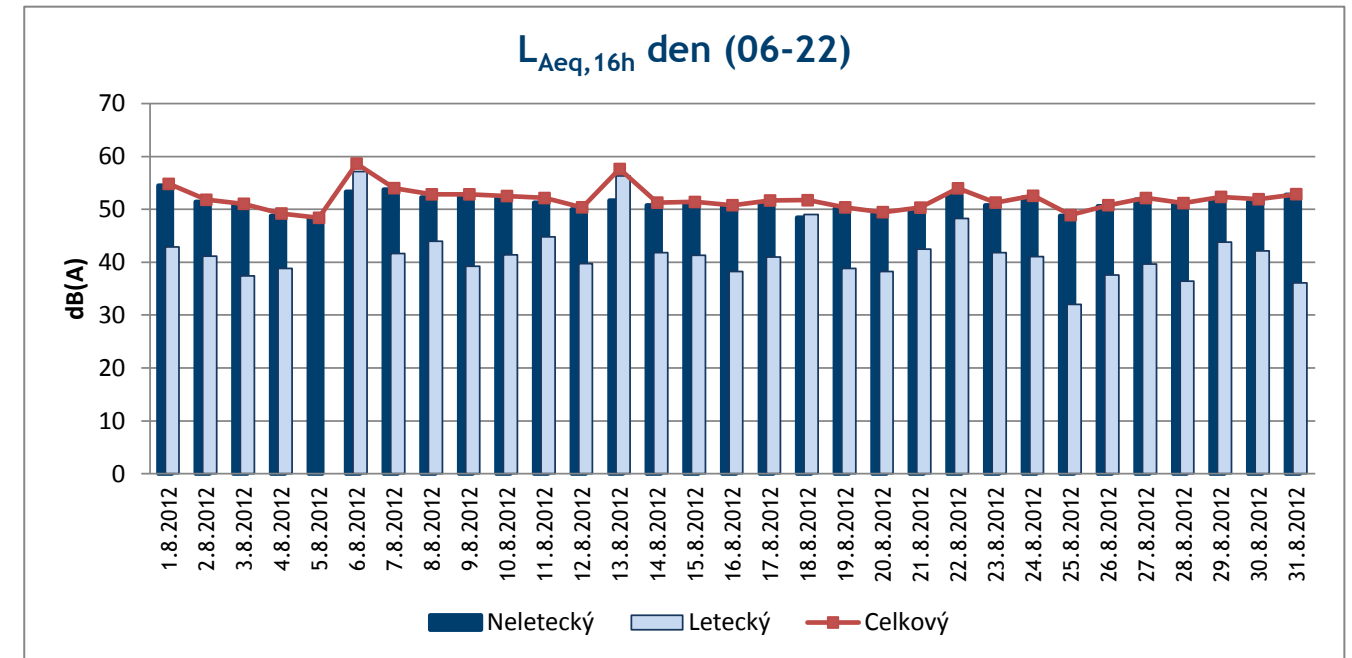
Lokalita : 10	Horoměřice JV					
	Denní $L_{Aeq,16h}$ (06-22)			Noční $L_{Aeq,8h}$ (22-06)		
Datum	Letecký	Neletecký	Celkový	Letecký	Neletecký	Celkový
1.8.2012	53,7	52,2	56,0	49,1	40,9	49,7
2.8.2012	52,7	50,0	54,6	50,6	41,8	51,1
3.8.2012	52,9	56,7	58,2	47,8	47,9	50,9
4.8.2012	47,7	52,2	53,5	43,8	48,0	49,4
5.8.2012	45,1	49,3	50,7	45,5	44,7	48,1
6.8.2012	46,2	50,9	52,2	45,1	43,1	47,2
7.8.2012	49,4	52,3	54,1	44,4	44,8	47,6
8.8.2012	50,1	56,6	57,5	44,9	44,8	47,9
9.8.2012	50,0	51,9	54,1	44,8	43,9	47,4
10.8.2012	55,3	53,9	57,6	44,0	39,5	45,3
11.8.2012	53,7	54,7	57,2	48,2	39,0	48,7
12.8.2012	56,4	56,6	59,5	48,4	39,0	48,9
13.8.2012	54,3	54,0	57,1	52,0	41,6	52,4
14.8.2012	53,5	55,5	57,6	51,7	43,5	52,3
15.8.2012	51,3	57,7	58,6	43,6	41,8	45,8
16.8.2012	47,1	51,7	53,0	43,9	42,6	46,3
17.8.2012	55,3	55,4	58,4	48,0	40,8	48,7
18.8.2012	47,7	54,6	55,4	46,9	41,0	47,9
19.8.2012	49,3	55,2	56,2	43,3	41,3	45,4
20.8.2012	42,9	53,1	53,5	45,4	43,8	47,7
21.8.2012	46,7	51,2	52,5	44,2	42,3	46,4
22.8.2012	46,2	54,8	55,3	43,9	40,6	45,6
23.8.2012	54,0	54,5	57,3	45,8	42,2	47,4
24.8.2012	50,9	54,0	55,8	44,2	40,8	45,9
25.8.2012	49,7	54,1	55,5	46,1	45,9	49,0
26.8.2012	50,4	54,3	55,8	46,8	49,9	51,6
27.8.2012	48,1	52,4	53,8	49,3	41,4	50,0
28.8.2012	50,4	56,6	57,6	47,6	41,8	48,6
29.8.2012	50,5	52,4	54,5	50,4	42,8	51,1
30.8.2012	47,4	52,7	53,8	46,3	47,8	50,1
31.8.2012	51,5	54,1	56,0	45,2	45,4	48,3



Lokalita : 11	Řepy					
	Denní $L_{Aeq,16h}$ (06-22)			Noční $L_{Aeq,8h}$ (22-06)		
Datum	Letecký	Neletecký	Celkový	Letecký	Neletecký	Celkový
1.8.2012	39,3	57,1	57,1	0,0	50,7	50,7
2.8.2012	33,5	56,6	56,6	0,0	48,2	48,2
3.8.2012	40,9	57,6	57,7	0,0	47,6	47,6
4.8.2012	37,2	55,1	55,1	0,0	49,1	49,1
5.8.2012	36,0	55,5	55,6	0,0	48,1	48,1
6.8.2012	41,3	56,6	56,7	0,0	46,1	46,1
7.8.2012	43,3	55,7	56,0	0,0	46,6	46,6
8.8.2012	39,5	56,9	57,0	0,0	48,5	48,5
9.8.2012	43,8	57,3	57,5	0,0	49,6	49,6
10.8.2012	45,5	57,0	57,3	0,0	49,8	49,8
11.8.2012	43,4	55,3	55,6	40,8	48,6	49,3
12.8.2012	37,8	52,9	53,0	0,0	47,1	47,1
13.8.2012	51,2	54,3	56,0	0,0	47,7	47,7
14.8.2012	38,9	53,8	54,0	0,0	49,9	49,9
15.8.2012	43,3	55,2	55,5	0,0	46,4	46,4
16.8.2012	39,8	54,3	54,5	22,2	48,0	48,0
17.8.2012	37,7	56,1	56,2	0,0	50,6	50,6
18.8.2012	38,2	53,6	53,7	0,0	45,2	45,2
19.8.2012	42,2	53,5	53,8	0,0	53,3	53,3
20.8.2012	40,4	53,3	53,5	24,2	55,5	55,6
21.8.2012	37,0	54,7	54,7	0,0	45,7	45,7
22.8.2012	40,3	54,5	54,7	0,0	44,3	44,3
23.8.2012	36,5	54,1	54,2	0,0	47,6	47,6
24.8.2012	42,4	53,3	53,6	0,0	46,0	46,0
25.8.2012	31,5	52,8	52,9	0,0	43,6	43,6
26.8.2012	41,5	52,8	53,1	0,0	46,7	46,7
27.8.2012	44,7	55,5	55,9	28,2	46,9	47,0
28.8.2012	41,8	55,3	55,5	35,2	44,0	44,6
29.8.2012	38,4	54,4	54,6	0,0	46,5	46,5
30.8.2012	35,9	56,7	56,7	27,8	54,4	54,4
31.8.2012	41,5	54,4	54,6	0,0	50,0	50,0



Lokalita : 12	Bílá Hora					
	Denní $L_{Aeq,16h}$ (06-22)			Noční $L_{Aeq,8h}$ (22-06)		
Datum	Letecký	Neletecký	Celkový	Letecký	Neletecký	Celkový
1.8.2012	42,9	54,5	54,8	0,0	43,8	43,8
2.8.2012	41,1	51,4	51,8	0,0	45,2	45,2
3.8.2012	37,4	50,9	51,1	0,0	41,6	41,6
4.8.2012	38,8	48,8	49,2	0,0	42,8	42,8
5.8.2012	0,0	48,4	48,4	0,0	41,5	41,5
6.8.2012	57,1	53,4	58,7	0,0	42,9	42,9
7.8.2012	41,7	53,8	54,0	0,0	45,0	45,0
8.8.2012	44,0	52,2	52,8	0,0	43,5	43,5
9.8.2012	39,2	52,6	52,8	0,0	43,1	43,1
10.8.2012	41,4	52,2	52,5	0,0	43,7	43,7
11.8.2012	44,8	51,3	52,1	45,3	42,8	47,2
12.8.2012	39,8	50,0	50,4	0,0	42,9	42,9
13.8.2012	56,3	51,7	57,6	0,0	43,3	43,3
14.8.2012	41,8	50,8	51,3	0,0	44,7	44,7
15.8.2012	41,3	50,9	51,4	40,9	44,3	45,9
16.8.2012	38,2	50,5	50,8	39,5	43,7	45,1
17.8.2012	41,0	51,3	51,7	0,0	44,2	44,2
18.8.2012	49,0	48,4	51,7	0,0	45,0	45,0
19.8.2012	38,9	50,1	50,4	0,0	43,7	43,7
20.8.2012	38,3	49,1	49,5	32,3	43,8	44,1
21.8.2012	42,4	49,6	50,3	0,0	42,1	42,1
22.8.2012	48,2	52,6	54,0	0,0	43,2	43,2
23.8.2012	41,8	50,8	51,3	0,0	43,5	43,5
24.8.2012	41,1	52,3	52,6	0,0	43,7	43,7
25.8.2012	32,1	48,8	48,9	0,0	43,7	43,7
26.8.2012	37,6	50,6	50,8	0,0	46,0	46,0
27.8.2012	39,6	51,9	52,1	35,9	43,4	44,1
28.8.2012	36,5	51,0	51,2	21,9	43,2	43,2
29.8.2012	43,8	51,7	52,4	25,6	43,5	43,6
30.8.2012	42,1	51,4	51,9	39,7	51,6	51,9
31.8.2012	36,1	52,8	52,9	0,0	48,8	48,8



Lokalita : 13	Suchdol					
	Denní $L_{Aeq,16h}$ (06-22)			Noční $L_{Aeq,8h}$ (22-06)		
Datum	Letecký	Neletecký	Celkový	Letecký	Neletecký	Celkový
1.8.2012	55,0	54,1	57,6	49,8	38,6	50,2
2.8.2012	53,4	48,3	54,5	50,6	40,3	51,0
3.8.2012	54,4	48,0	55,3	49,0	40,3	49,6
4.8.2012	53,0	44,2	53,5	48,4	38,0	48,8
5.8.2012	53,4	45,7	54,1	49,1	38,8	49,5
6.8.2012	53,1	53,8	56,5	49,2	40,2	49,7
7.8.2012	55,3	50,4	56,5	48,0	40,6	48,7
8.8.2012	53,9	47,0	54,7	49,9	37,0	50,1
9.8.2012	55,2	54,3	57,7	49,6	36,7	49,8
10.8.2012	54,7	50,4	56,0	48,5	36,1	48,8
11.8.2012	53,9	45,0	54,4	49,9	39,4	50,2
12.8.2012	54,1	45,6	54,6	48,8	36,1	49,1
13.8.2012	52,1	47,0	53,2	50,8	35,3	50,9
14.8.2012	53,6	49,7	55,1	50,5	36,7	50,7
15.8.2012	53,5	47,5	54,4	48,3	36,3	48,5
16.8.2012	54,8	47,2	55,5	48,8	35,2	49,0
17.8.2012	55,9	45,3	56,2	49,4	35,4	49,5
18.8.2012	52,9	44,6	53,5	48,5	37,9	48,8
19.8.2012	53,3	45,0	53,9	48,8	36,9	49,1
20.8.2012	53,1	46,0	53,8	48,1	43,6	49,4
21.8.2012	53,6	47,7	54,6	47,2	37,2	47,7
22.8.2012	54,0	49,8	55,4	49,1	36,1	49,3
23.8.2012	53,8	47,5	54,7	46,7	41,2	47,8
24.8.2012	55,1	46,7	55,7	48,1	40,0	48,7
25.8.2012	54,2	45,8	54,8	49,5	39,8	49,9
26.8.2012	55,0	47,2	55,7	50,6	46,0	51,9
27.8.2012	54,9	49,1	56,0	49,9	37,5	50,1
28.8.2012	54,1	48,5	55,1	49,0	35,2	49,2
29.8.2012	53,2	48,8	54,5	51,0	40,7	51,4
30.8.2012	54,6	49,2	55,7	49,7	50,1	52,9
31.8.2012	55,7	48,4	56,5	50,0	47,7	52,0

