

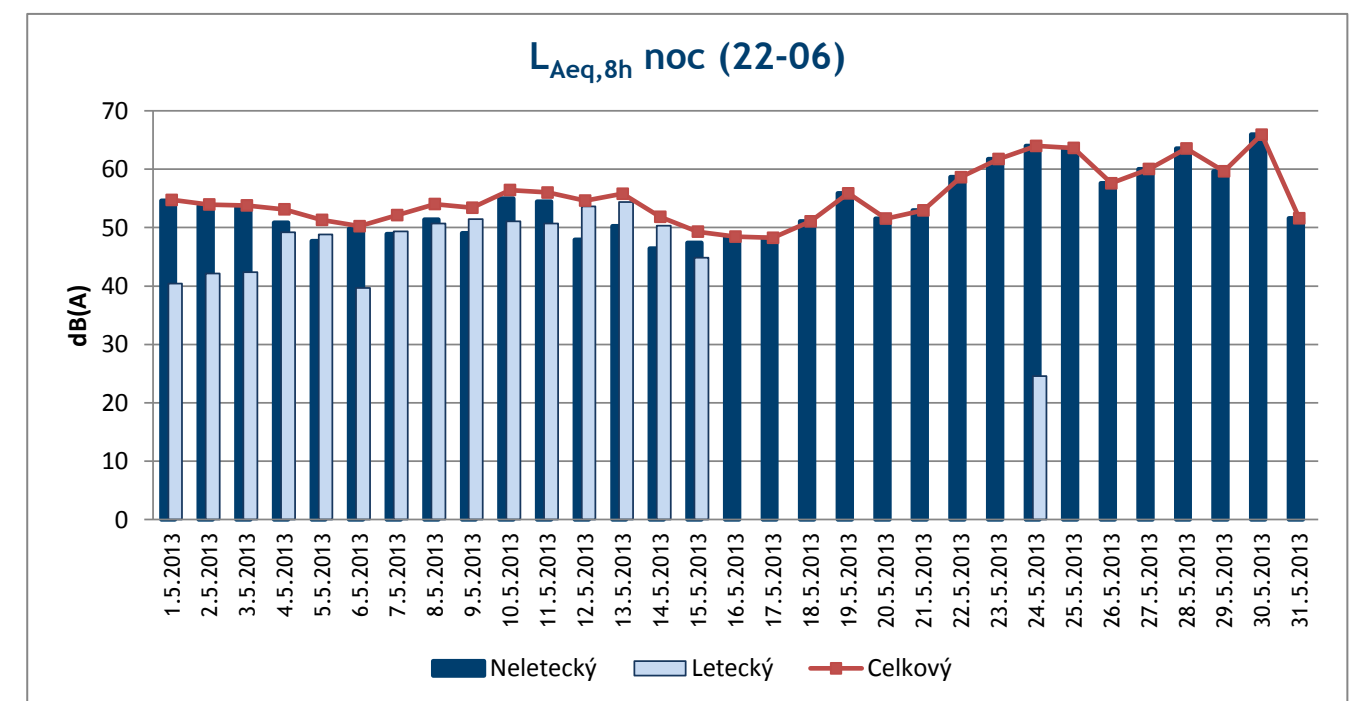
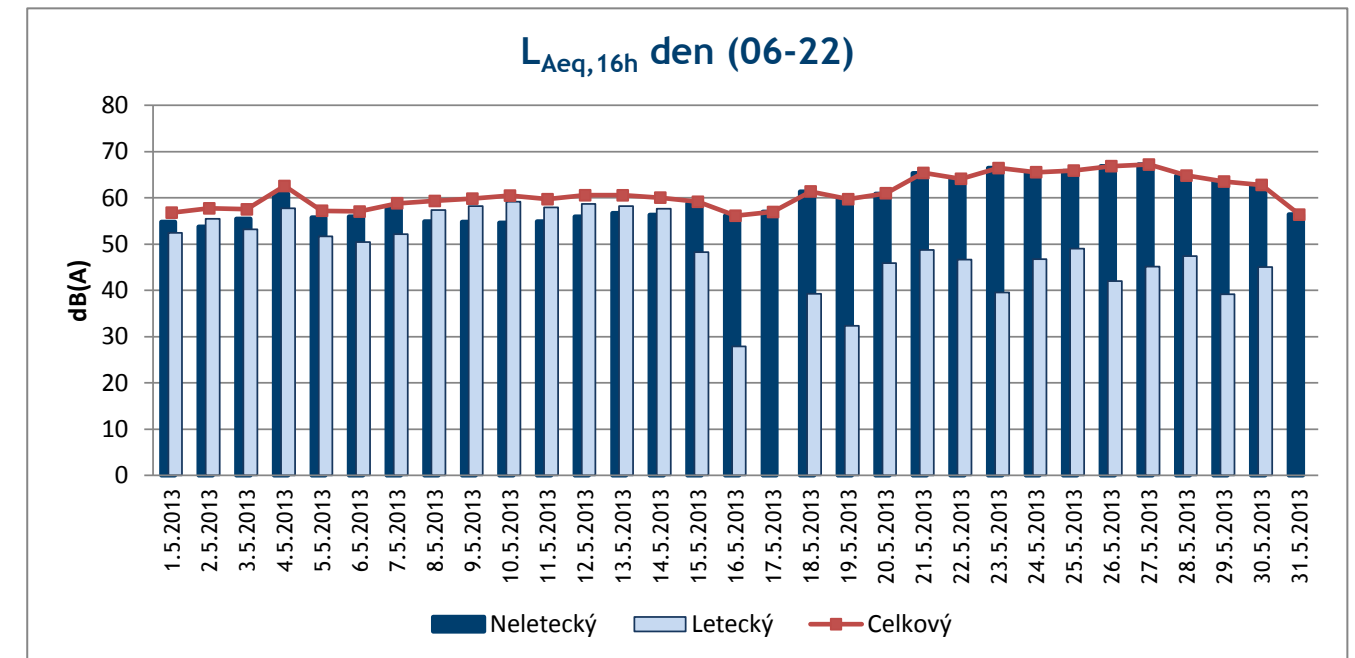


Letiště Praha, a.s.

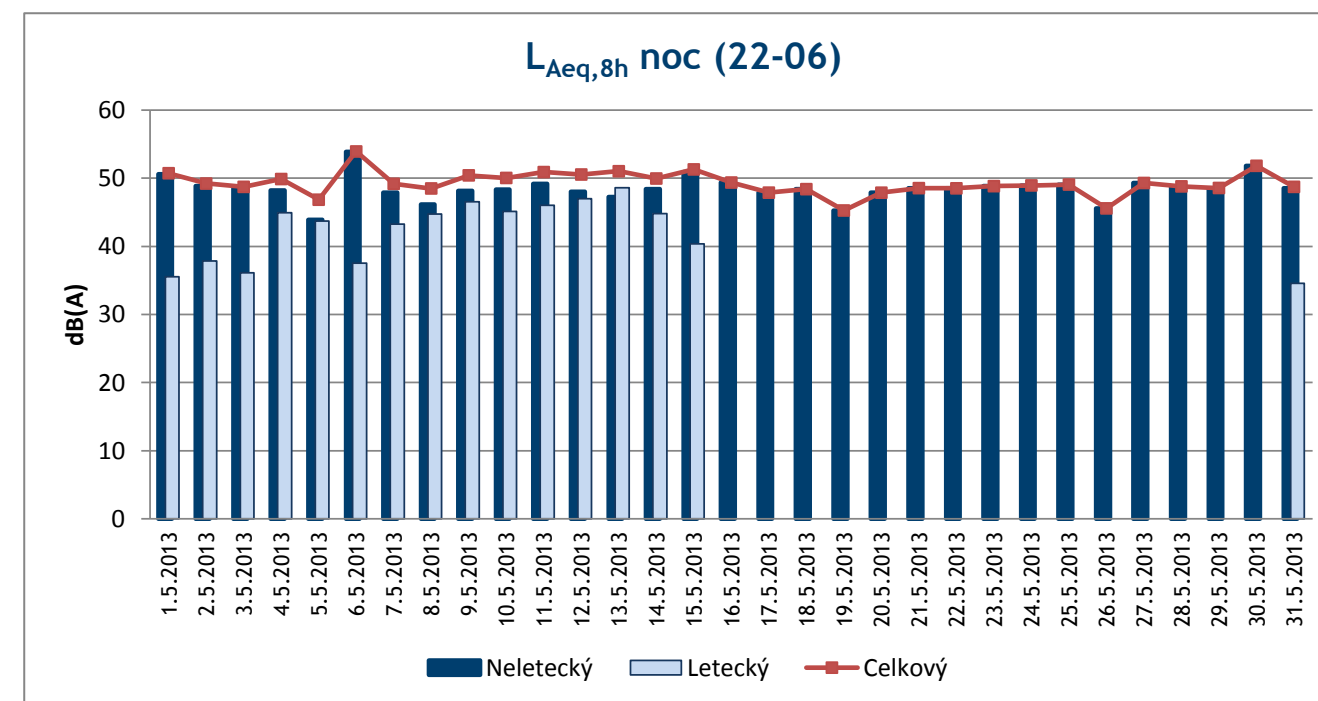
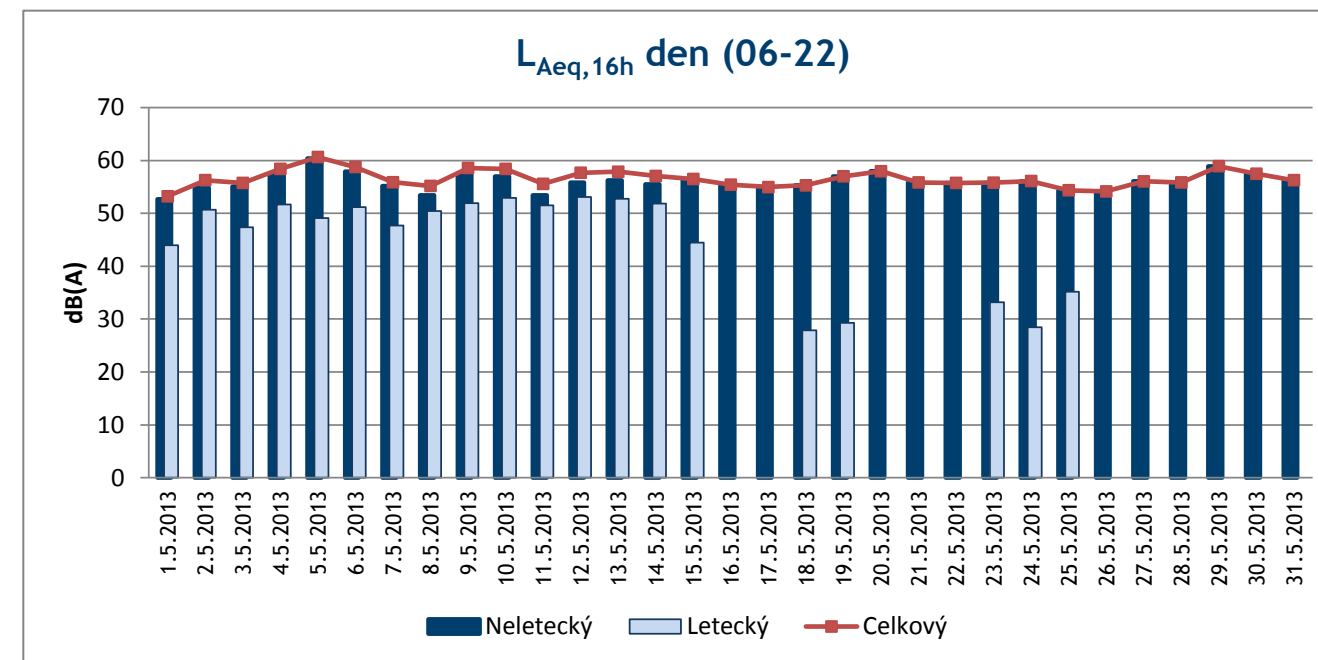
Denní ekvivalentní hladiny akustického tlaku  $L_{Aeq,T}$  pro denní a noční dobu

Datum: od 01.05.2013 0:00:00 do 31.05.2013 23:59:59

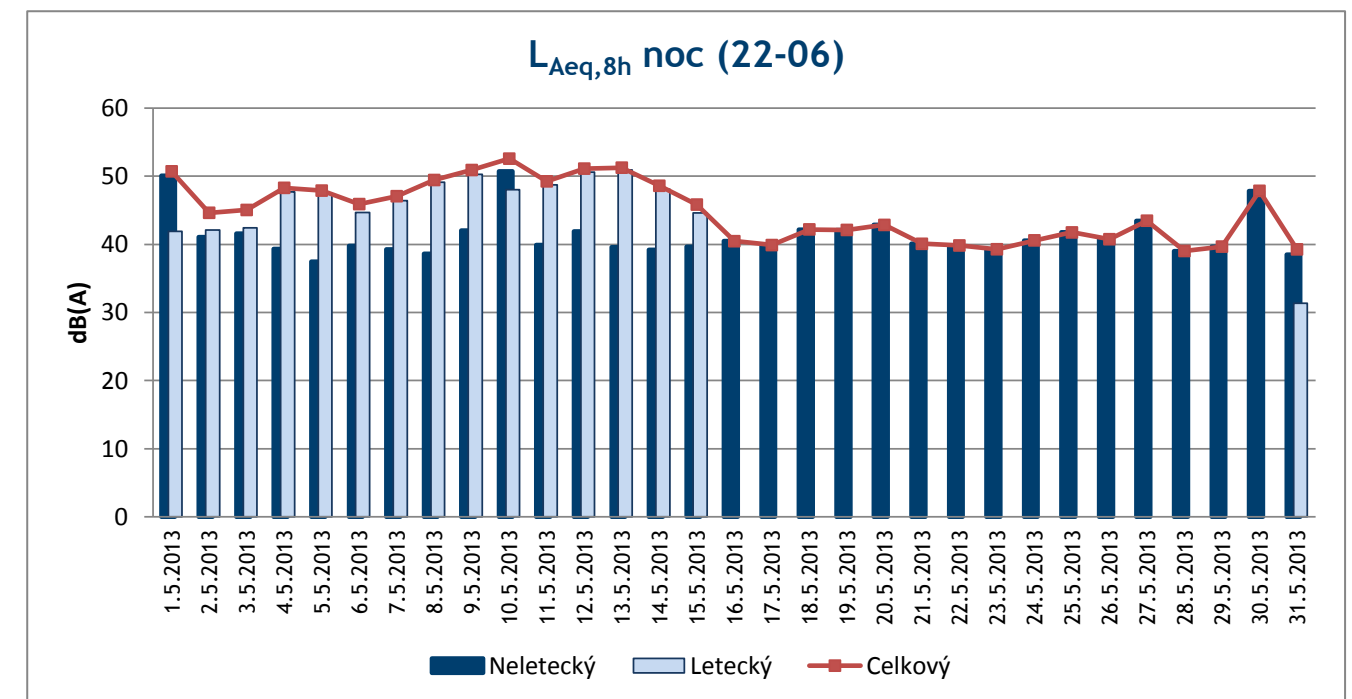
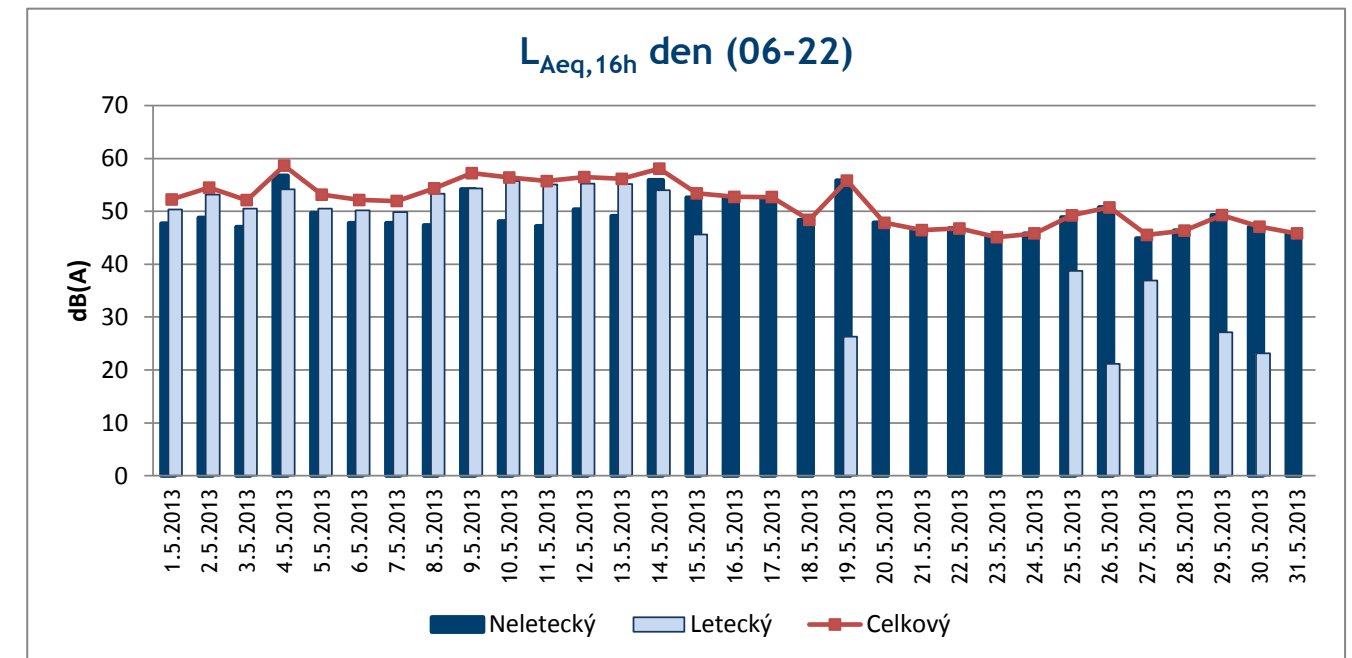
Lokalita : 1	Jeneč					
	Denní $L_{Aeq,16h}$ (06-22)			Noční $L_{Aeq,8h}$ (22-06)		
Datum	Letecký	Neletecký	Celkový	Letecký	Neletecký	Celkový
1.5.2013	52,5	54,8	56,8	40,4	54,6	54,7
2.5.2013	55,5	53,8	57,7	42,1	53,7	54,0
3.5.2013	53,2	55,5	57,5	42,3	53,5	53,8
4.5.2013	57,8	60,8	62,6	49,2	50,9	53,1
5.5.2013	51,7	55,8	57,2	48,9	47,7	51,3
6.5.2013	50,5	55,9	57,0	39,7	49,8	50,2
7.5.2013	52,2	57,8	58,8	49,4	48,9	52,1
8.5.2013	57,4	54,9	59,3	50,7	51,4	54,0
9.5.2013	58,2	54,8	59,8	51,4	49,1	53,4
10.5.2013	59,2	54,6	60,5	51,1	55,0	56,5
11.5.2013	57,9	54,9	59,7	50,7	54,5	56,0
12.5.2013	58,7	56,0	60,6	53,6	47,9	54,6
13.5.2013	58,2	56,7	60,5	54,4	50,3	55,8
14.5.2013	57,6	56,3	60,0	50,4	46,4	51,9
15.5.2013	48,3	58,8	59,1	44,9	47,4	49,3
16.5.2013	27,9	56,1	56,1	0,0	48,5	48,5
17.5.2013	0,0	56,9	56,9	0,0	48,3	48,3
18.5.2013	39,3	61,4	61,4	0,0	51,1	51,1
19.5.2013	32,4	59,7	59,7	0,0	55,9	55,9
20.5.2013	45,9	60,8	61,0	0,0	51,6	51,6
21.5.2013	48,7	65,3	65,4	0,0	53,0	53,0
22.5.2013	46,7	64,0	64,1	0,0	58,6	58,6
23.5.2013	39,6	66,4	66,4	0,0	61,8	61,8
24.5.2013	46,7	65,5	65,5	24,6	64,0	64,0
25.5.2013	49,0	65,8	65,9	0,0	63,7	63,7
26.5.2013	42,0	66,8	66,9	0,0	57,6	57,6
27.5.2013	45,2	67,2	67,2	0,0	60,1	60,1
28.5.2013	47,4	64,7	64,8	0,0	63,6	63,6
29.5.2013	39,2	63,5	63,5	0,0	59,7	59,7
30.5.2013	45,0	62,7	62,8	0,0	65,9	65,9
31.5.2013	0,0	56,4	56,4	0,0	51,6	51,6



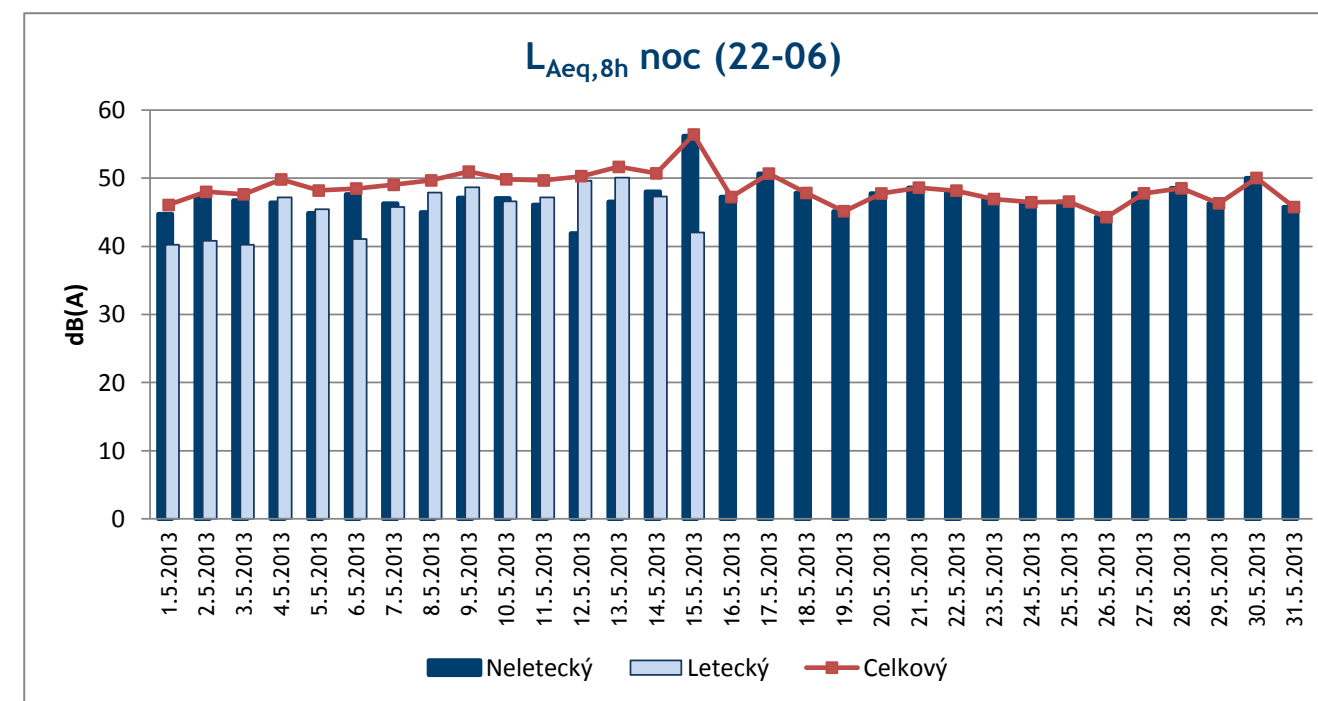
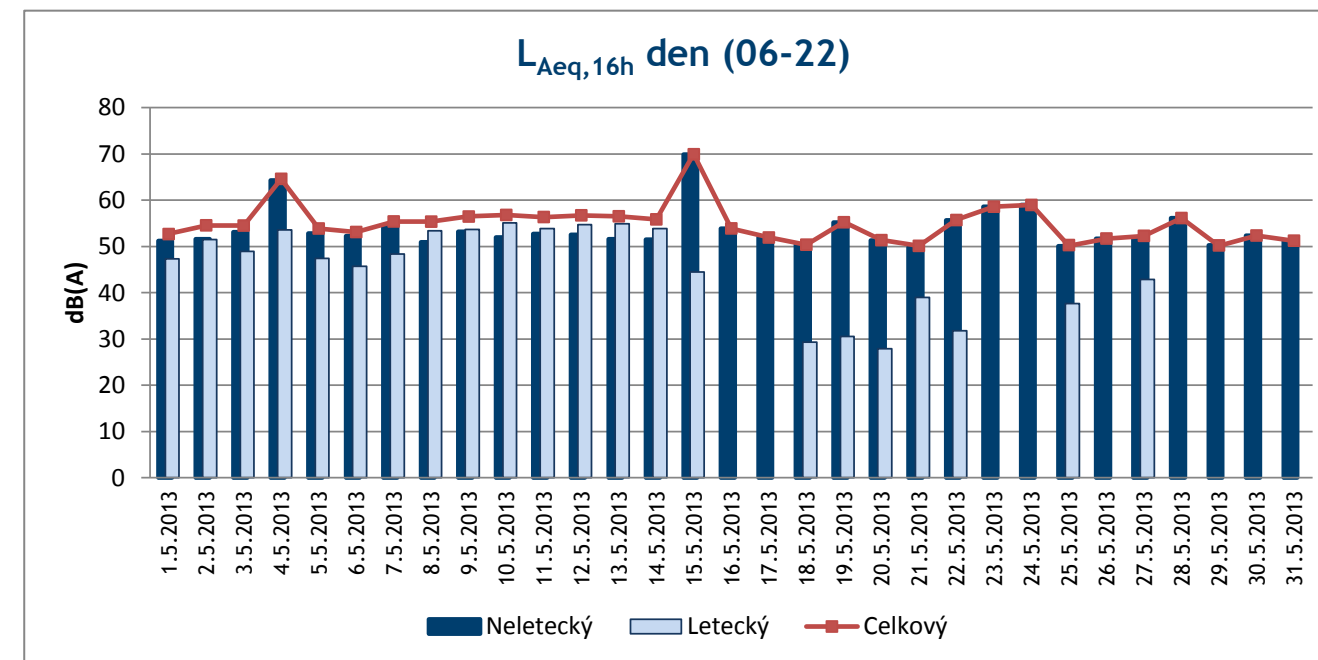
Lokalita : 2	Červený Újezd					
	Denní $L_{Aeq,16h}$ (06-22)			Noční $L_{Aeq,8h}$ (22-06)		
Datum	Letecký	Neletecký	Celkový	Letecký	Neletecký	Celkový
1.5.2013	43,9	52,7	53,2	35,6	50,6	50,7
2.5.2013	50,7	54,9	56,3	37,9	48,9	49,2
3.5.2013	47,3	55,1	55,8	36,1	48,5	48,7
4.5.2013	51,7	57,4	58,4	44,9	48,2	49,9
5.5.2013	49,1	60,4	60,7	43,8	43,9	46,9
6.5.2013	51,2	57,9	58,8	37,5	53,9	53,9
7.5.2013	47,7	55,2	55,9	43,3	47,9	49,2
8.5.2013	50,4	53,4	55,2	44,8	46,1	48,5
9.5.2013	51,9	57,5	58,6	46,6	48,1	50,4
10.5.2013	52,9	57,0	58,4	45,1	48,4	50,1
11.5.2013	51,5	53,4	55,6	46,0	49,2	50,9
12.5.2013	53,1	55,8	57,7	47,0	48,0	50,6
13.5.2013	52,7	56,3	57,9	48,6	47,3	51,0
14.5.2013	51,8	55,5	57,1	44,8	48,4	50,0
15.5.2013	44,5	56,2	56,5	40,4	50,9	51,3
16.5.2013	0,0	55,4	55,4	0,0	49,4	49,4
17.5.2013	0,0	55,0	55,0	0,0	47,9	47,9
18.5.2013	27,9	55,3	55,3	0,0	48,4	48,4
19.5.2013	29,3	57,0	57,0	0,0	45,3	45,3
20.5.2013	0,0	58,0	58,0	0,0	47,9	47,9
21.5.2013	0,0	55,8	55,8	0,0	48,6	48,6
22.5.2013	0,0	55,8	55,8	0,0	48,5	48,5
23.5.2013	33,2	55,8	55,8	0,0	48,8	48,8
24.5.2013	28,5	56,1	56,1	0,0	49,0	49,0
25.5.2013	35,2	54,3	54,4	0,0	49,1	49,1
26.5.2013	0,0	54,2	54,2	0,0	45,6	45,6
27.5.2013	0,0	56,1	56,1	0,0	49,3	49,3
28.5.2013	0,0	55,9	55,9	0,0	48,8	48,8
29.5.2013	0,0	58,9	58,9	0,0	48,6	48,6
30.5.2013	0,0	57,5	57,5	0,0	51,8	51,8
31.5.2013	0,0	56,3	56,3	34,6	48,6	48,7



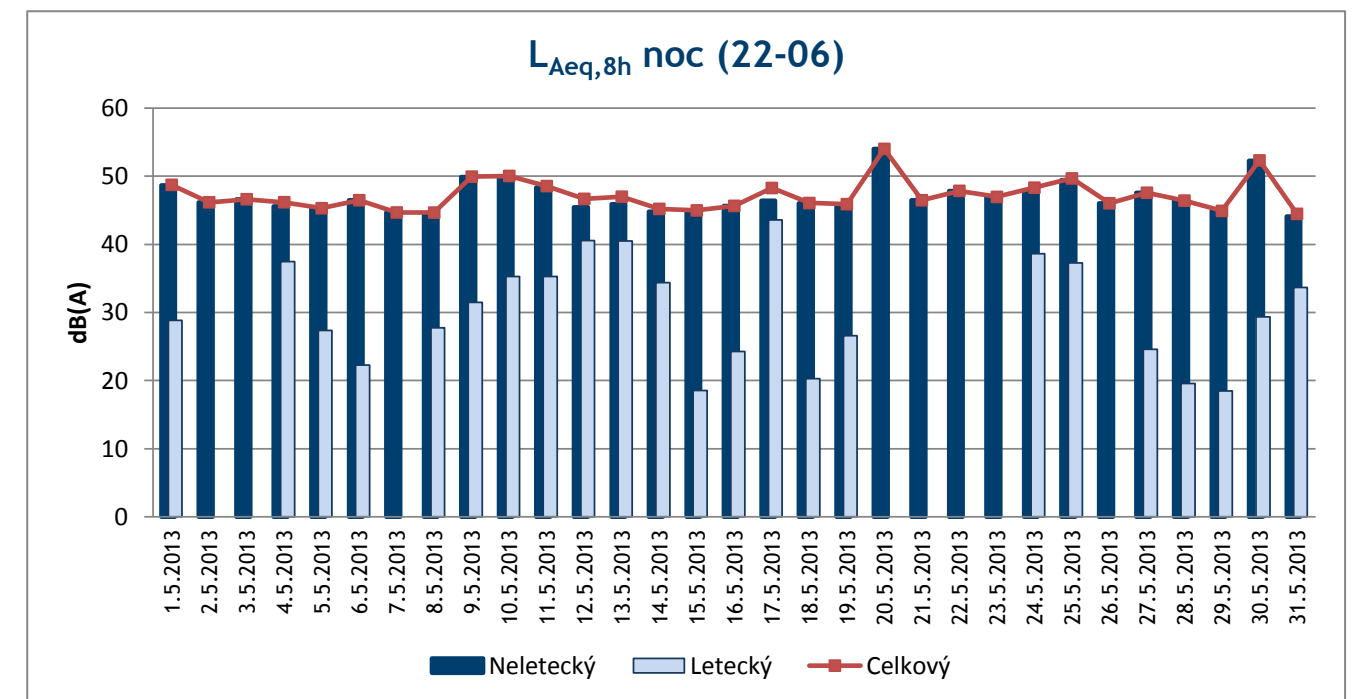
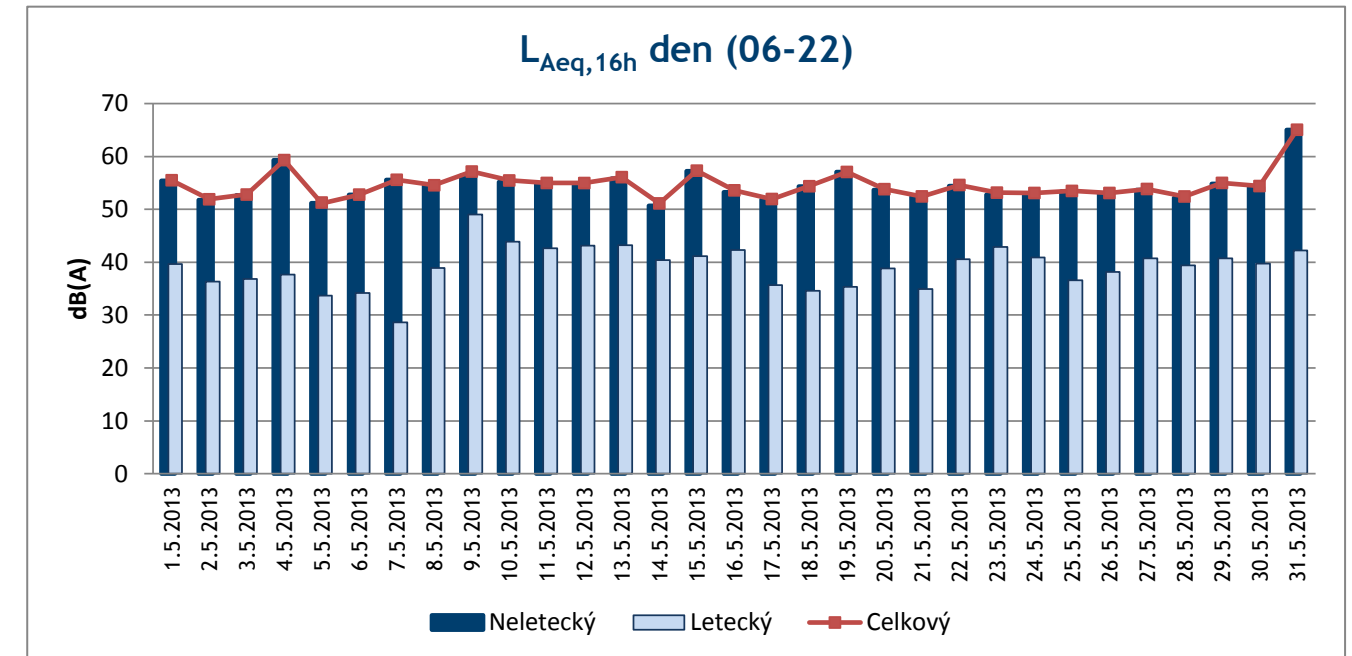
Lokalita : 3	Unhošť					
	Denní $L_{Aeq,16h}$ (06-22)			Noční $L_{Aeq,8h}$ (22-06)		
Datum	Letecký	Neletecký	Celkový	Letecký	Neletecký	Celkový
1.5.2013	50,4	47,7	52,3	41,9	50,1	50,7
2.5.2013	53,1	48,7	54,5	42,1	41,1	44,6
3.5.2013	50,5	47,0	52,1	42,5	41,6	45,1
4.5.2013	54,2	56,7	58,7	47,7	39,3	48,3
5.5.2013	50,5	49,7	53,2	47,5	37,5	47,9
6.5.2013	50,2	47,8	52,1	44,7	39,8	45,9
7.5.2013	49,9	47,8	52,0	46,4	39,3	47,1
8.5.2013	53,4	47,3	54,4	49,1	38,7	49,5
9.5.2013	54,3	54,1	57,2	50,3	42,1	50,9
10.5.2013	55,7	48,2	56,4	48,0	50,7	52,6
11.5.2013	55,1	47,2	55,7	48,7	39,9	49,3
12.5.2013	55,3	50,4	56,5	50,6	41,9	51,1
13.5.2013	55,2	49,1	56,1	50,9	39,6	51,3
14.5.2013	54,0	55,9	58,1	48,1	39,2	48,6
15.5.2013	45,6	52,6	53,4	44,6	39,6	45,8
16.5.2013	0,0	52,7	52,7	0,0	40,5	40,5
17.5.2013	0,0	52,7	52,7	0,0	39,9	39,9
18.5.2013	0,0	48,4	48,4	0,0	42,2	42,2
19.5.2013	26,3	55,8	55,8	0,0	42,1	42,1
20.5.2013	0,0	47,8	47,8	0,0	42,9	42,9
21.5.2013	0,0	46,5	46,5	0,0	40,1	40,1
22.5.2013	0,0	46,8	46,8	0,0	39,8	39,8
23.5.2013	0,0	45,1	45,1	0,0	39,3	39,3
24.5.2013	0,0	45,8	45,8	0,0	40,6	40,6
25.5.2013	38,7	48,8	49,2	0,0	41,8	41,8
26.5.2013	21,2	50,7	50,7	0,0	40,8	40,8
27.5.2013	37,0	44,9	45,5	0,0	43,5	43,5
28.5.2013	0,0	46,4	46,4	0,0	39,0	39,0
29.5.2013	27,2	49,3	49,3	0,0	39,7	39,7
30.5.2013	23,2	47,1	47,1	0,0	47,9	47,9
31.5.2013	0,0	45,8	45,8	31,4	38,5	39,3



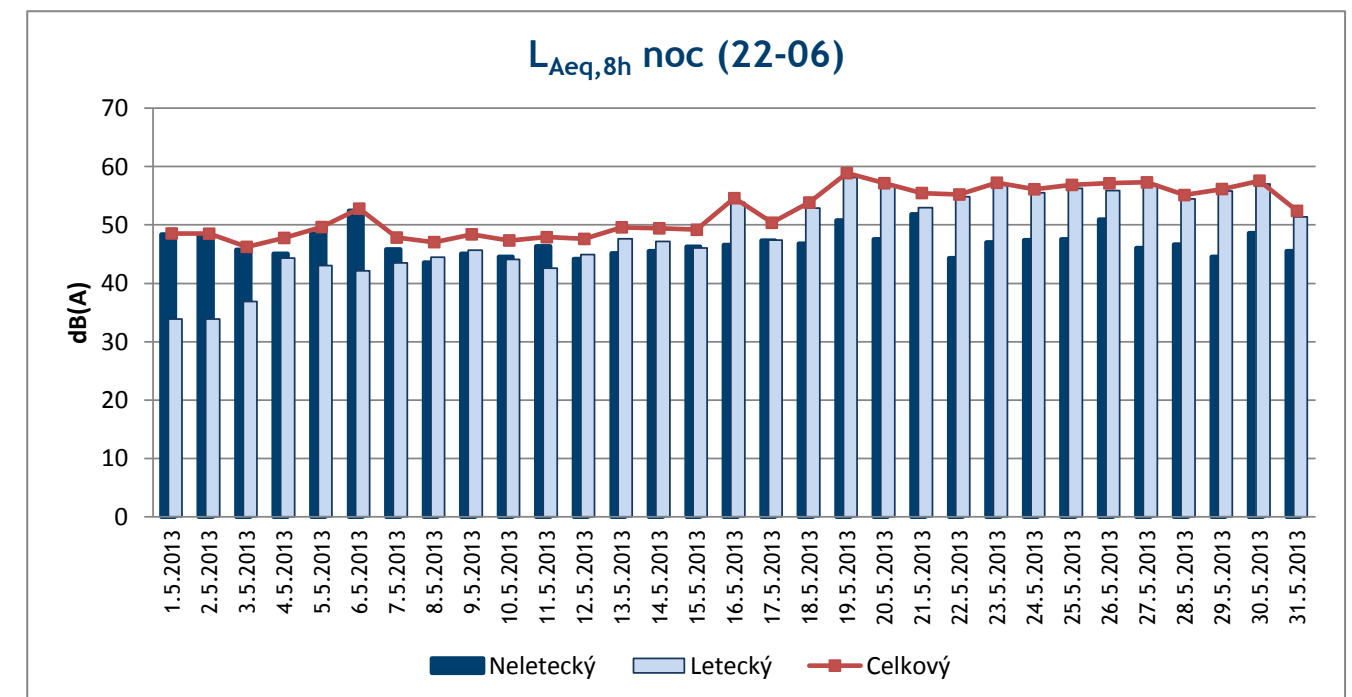
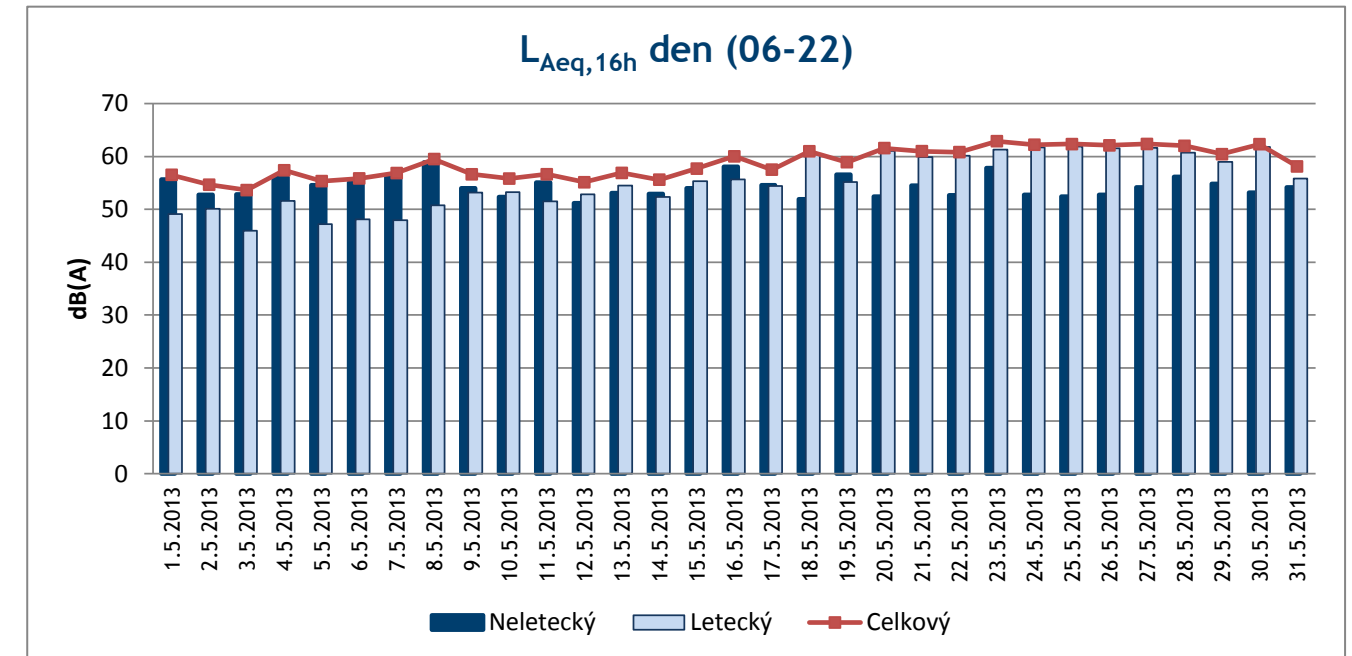
Lokalita : 4	Pavlov					
	Denní $L_{Aeq,16h}$ (06-22)			Noční $L_{Aeq,8h}$ (22-06)		
Datum	Letecký	Neletecký	Celkový	Letecký	Neletecký	Celkový
1.5.2013	47,3	51,2	52,7	40,3	44,7	46,1
2.5.2013	51,5	51,6	54,6	40,8	47,1	48,0
3.5.2013	48,9	53,1	54,5	40,2	46,8	47,6
4.5.2013	53,5	64,3	64,6	47,2	46,4	49,8
5.5.2013	47,4	52,8	53,9	45,4	44,9	48,2
6.5.2013	45,7	52,3	53,1	41,1	47,6	48,5
7.5.2013	48,3	54,4	55,4	45,8	46,3	49,0
8.5.2013	53,4	50,9	55,4	47,9	45,0	49,7
9.5.2013	53,7	53,2	56,5	48,7	47,1	51,0
10.5.2013	55,1	52,0	56,8	46,6	47,0	49,8
11.5.2013	53,9	52,7	56,4	47,2	46,1	49,7
12.5.2013	54,7	52,5	56,7	49,6	41,9	50,3
13.5.2013	54,8	51,5	56,5	50,1	46,5	51,7
14.5.2013	53,9	51,5	55,8	47,4	48,1	50,7
15.5.2013	44,4	69,9	69,9	42,1	56,2	56,4
16.5.2013	0,0	53,9	53,9	0,0	47,3	47,3
17.5.2013	0,0	51,9	51,9	0,0	50,7	50,7
18.5.2013	29,3	50,3	50,4	0,0	47,8	47,8
19.5.2013	30,5	55,2	55,2	0,0	45,2	45,2
20.5.2013	27,9	51,3	51,4	0,0	47,8	47,8
21.5.2013	39,0	49,8	50,1	0,0	48,6	48,6
22.5.2013	31,8	55,7	55,7	0,0	48,2	48,2
23.5.2013	0,0	58,6	58,6	0,0	47,0	47,0
24.5.2013	0,0	59,0	59,0	0,0	46,5	46,5
25.5.2013	37,7	50,0	50,3	0,0	46,6	46,6
26.5.2013	0,0	51,7	51,7	0,0	44,3	44,3
27.5.2013	42,8	51,8	52,3	0,0	47,8	47,8
28.5.2013	0,0	56,1	56,1	0,0	48,5	48,5
29.5.2013	0,0	50,2	50,2	0,0	46,3	46,3
30.5.2013	0,0	52,4	52,4	0,0	50,0	50,0
31.5.2013	0,0	51,2	51,2	0,0	45,8	45,8



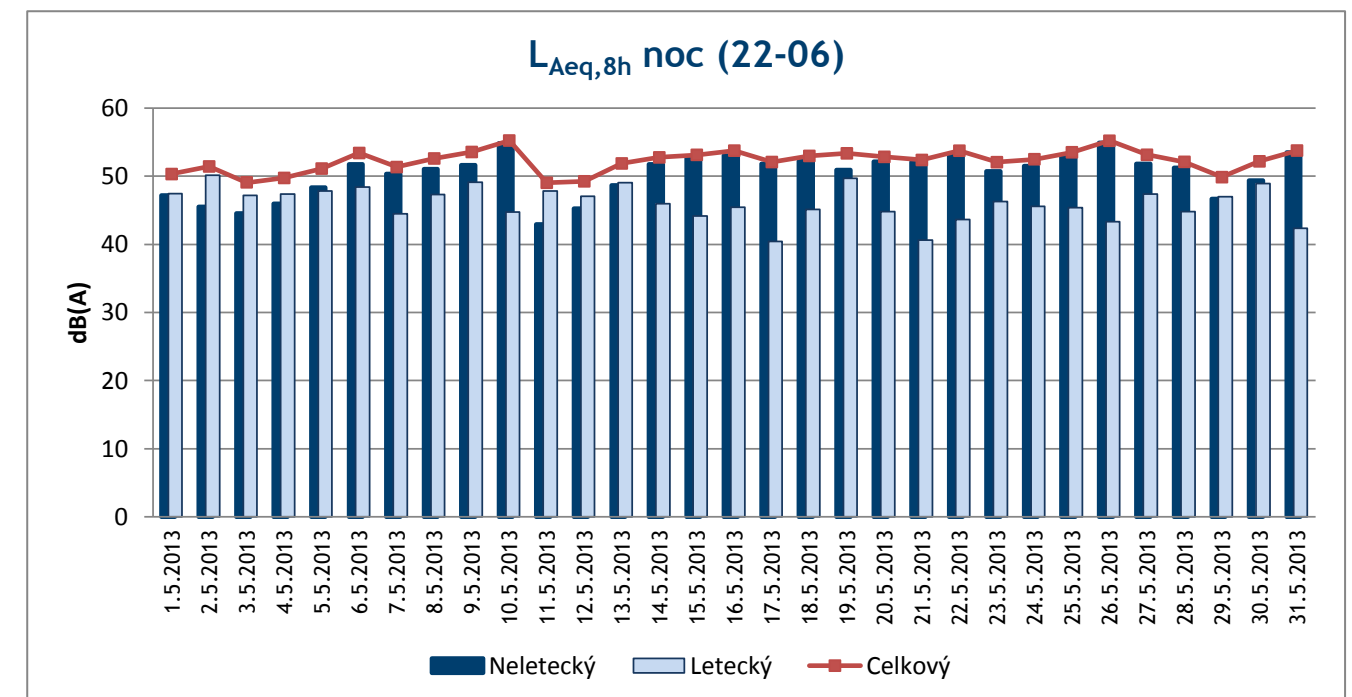
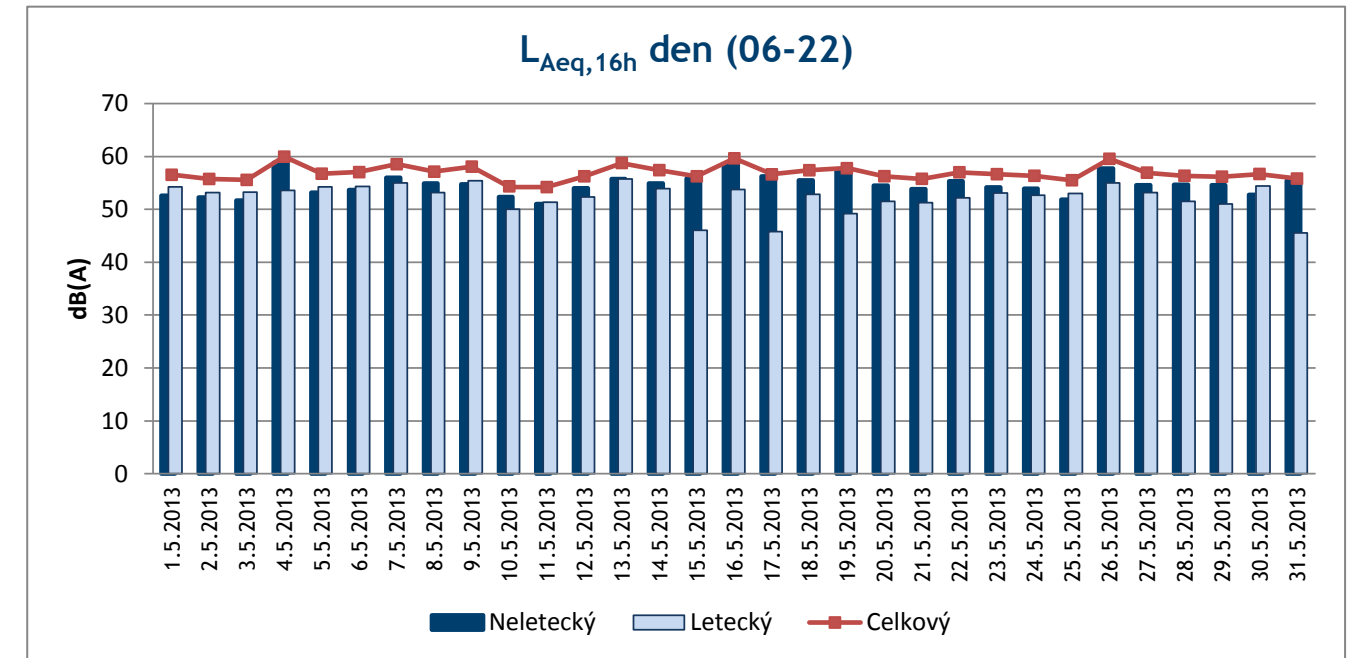
Lokalita : 5	Hostivice					
	Denní $L_{Aeq,16h}$ (06-22)			Noční $L_{Aeq,8h}$ (22-06)		
Datum	Letecký	Neletecký	Celkový	Letecký	Neletecký	Celkový
1.5.2013	39,6	55,4	55,5	28,9	48,7	48,7
2.5.2013	36,3	51,8	51,9	0,0	46,2	46,2
3.5.2013	36,9	52,7	52,8	0,0	46,6	46,6
4.5.2013	37,7	59,3	59,3	37,5	45,6	46,2
5.5.2013	33,7	51,2	51,3	27,4	45,2	45,3
6.5.2013	34,2	52,7	52,8	22,3	46,5	46,5
7.5.2013	28,7	55,6	55,6	0,0	44,7	44,7
8.5.2013	38,9	54,4	54,6	27,8	44,6	44,7
9.5.2013	49,0	56,4	57,2	31,5	49,9	50,0
10.5.2013	43,9	55,2	55,5	35,3	49,9	50,1
11.5.2013	42,6	54,7	55,0	35,3	48,4	48,6
12.5.2013	43,1	54,7	55,0	40,6	45,5	46,7
13.5.2013	43,2	55,9	56,1	40,5	45,9	47,0
14.5.2013	40,4	50,7	51,1	34,4	44,8	45,2
15.5.2013	41,2	57,2	57,3	18,6	45,0	45,0
16.5.2013	42,3	53,3	53,6	24,3	45,6	45,7
17.5.2013	35,7	51,9	52,0	43,6	46,5	48,3
18.5.2013	34,6	54,3	54,4	20,3	46,1	46,1
19.5.2013	35,3	57,0	57,1	26,6	45,9	45,9
20.5.2013	38,8	53,7	53,8	0,0	54,0	54,0
21.5.2013	34,9	52,4	52,5	0,0	46,5	46,5
22.5.2013	40,6	54,4	54,6	0,0	47,9	47,9
23.5.2013	42,9	52,7	53,2	0,0	47,0	47,0
24.5.2013	40,9	52,8	53,1	38,6	47,8	48,3
25.5.2013	36,5	53,4	53,5	37,3	49,4	49,7
26.5.2013	38,1	52,9	53,1	0,0	46,0	46,0
27.5.2013	40,8	53,6	53,9	24,6	47,6	47,6
28.5.2013	39,4	52,2	52,4	19,6	46,4	46,4
29.5.2013	40,8	54,8	55,0	18,5	44,9	44,9
30.5.2013	39,7	54,3	54,4	29,4	52,3	52,3
31.5.2013	42,2	65,0	65,1	33,7	44,1	44,5



Lokalita : 6	Dobrovíz					
	Denní $L_{Aeq,16h}$ (06-22)			Noční $L_{Aeq,8h}$ (22-06)		
Datum	Letecký	Neletecký	Celkový	Letecký	Neletecký	Celkový
1.5.2013	49,1	55,7	56,5	33,8	48,4	48,5
2.5.2013	50,1	52,8	54,7	33,9	48,3	48,5
3.5.2013	45,9	52,8	53,6	36,9	45,7	46,2
4.5.2013	51,6	56,1	57,4	44,3	45,1	47,8
5.5.2013	47,2	54,6	55,3	43,1	48,6	49,6
6.5.2013	48,1	55,1	55,9	42,2	52,4	52,8
7.5.2013	47,9	56,3	56,9	43,5	45,8	47,8
8.5.2013	50,7	58,9	59,5	44,5	43,6	47,1
9.5.2013	53,2	54,0	56,6	45,7	45,0	48,4
10.5.2013	53,2	52,3	55,8	44,1	44,5	47,3
11.5.2013	51,5	55,1	56,6	42,6	46,4	47,9
12.5.2013	52,9	51,2	55,1	44,9	44,2	47,6
13.5.2013	54,5	53,1	56,9	47,7	45,2	49,6
14.5.2013	52,3	52,9	55,6	47,2	45,5	49,4
15.5.2013	55,3	54,0	57,7	46,1	46,3	49,2
16.5.2013	55,7	58,1	60,0	53,9	46,6	54,6
17.5.2013	54,4	54,6	57,5	47,4	47,4	50,4
18.5.2013	60,4	51,9	61,0	52,9	46,8	53,8
19.5.2013	55,2	56,6	58,9	58,1	50,8	58,9
20.5.2013	61,0	52,4	61,6	56,7	47,5	57,1
21.5.2013	59,9	54,5	61,0	53,0	51,8	55,5
22.5.2013	60,1	52,7	60,8	54,8	44,3	55,2
23.5.2013	61,3	57,8	62,9	56,8	47,0	57,2
24.5.2013	61,7	52,7	62,2	55,5	47,4	56,1
25.5.2013	61,9	52,4	62,3	56,3	47,5	56,9
26.5.2013	61,6	52,8	62,1	55,9	50,9	57,1
27.5.2013	61,7	54,2	62,4	57,0	46,1	57,3
28.5.2013	60,7	56,1	62,0	54,4	46,6	55,1
29.5.2013	59,0	54,9	60,4	55,9	44,6	56,2
30.5.2013	61,8	53,1	62,3	57,0	48,6	57,6
31.5.2013	55,9	54,2	58,1	51,4	45,5	52,4

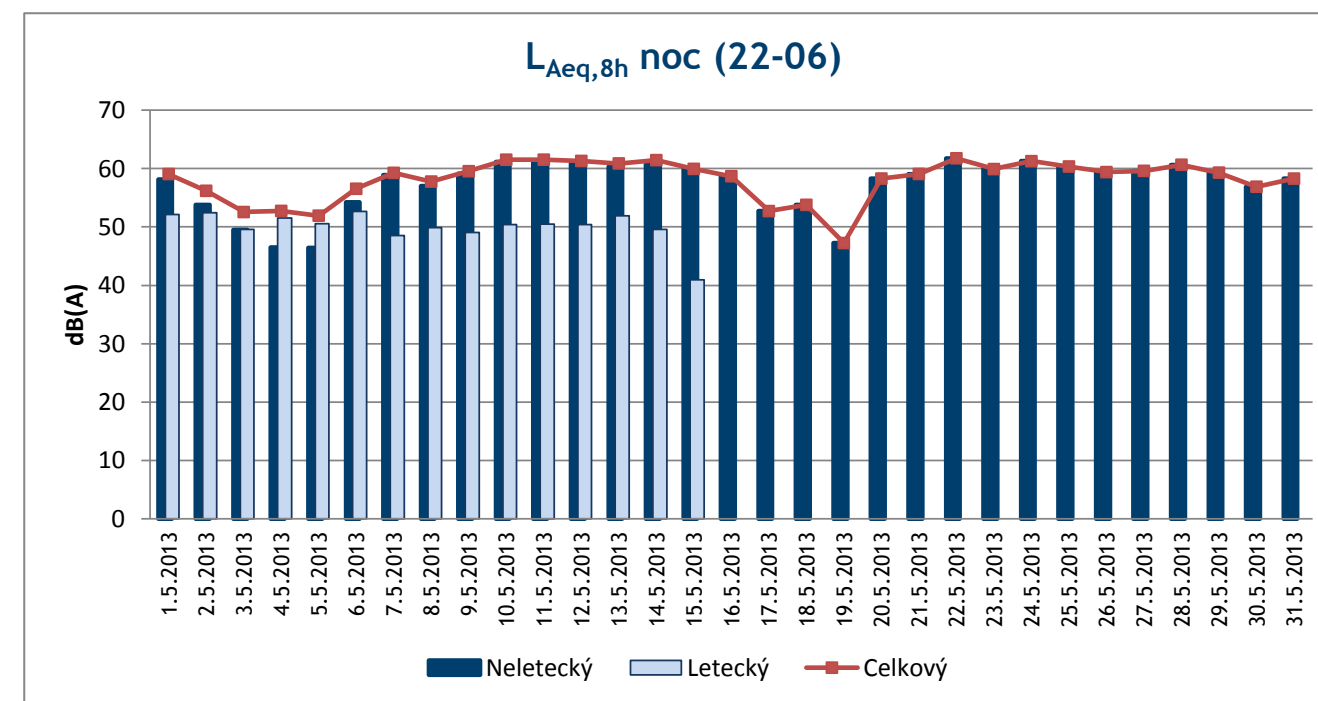
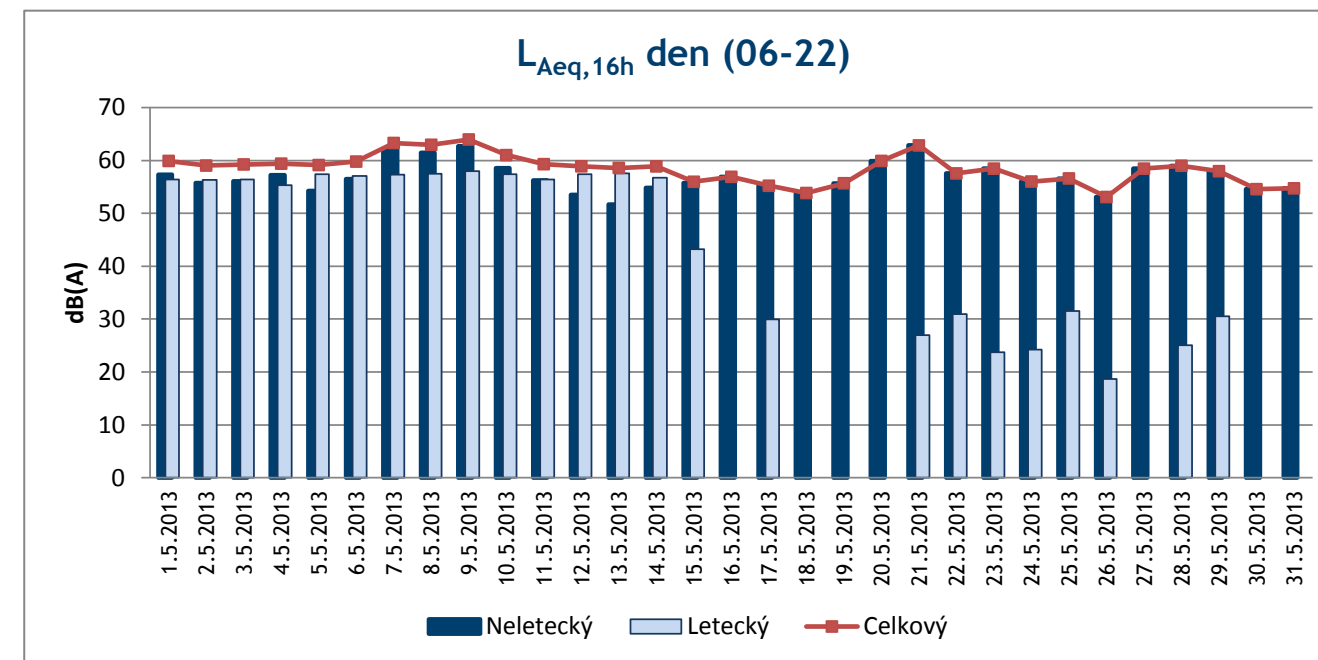


Lokalita : 7	Kněžves					
	Denní $L_{Aeq,16h}$ (06-22)			Noční $L_{Aeq,8h}$ (22-06)		
Datum	Letecký	Neletecký	Celkový	Letecký	Neletecký	Celkový
1.5.2013	54,3	52,6	56,5	47,4	47,2	50,3
2.5.2013	53,1	52,3	55,8	50,2	45,5	51,4
3.5.2013	53,3	51,7	55,6	47,2	44,6	49,1
4.5.2013	53,6	58,8	60,0	47,4	46,0	49,8
5.5.2013	54,2	53,2	56,7	47,9	48,4	51,1
6.5.2013	54,4	53,7	57,0	48,4	51,8	53,4
7.5.2013	55,0	56,0	58,6	44,5	50,4	51,4
8.5.2013	53,1	54,9	57,1	47,3	51,0	52,6
9.5.2013	55,4	54,8	58,1	49,1	51,6	53,6
10.5.2013	50,1	52,3	54,4	44,8	54,9	55,3
11.5.2013	51,4	51,0	54,2	47,8	42,9	49,1
12.5.2013	52,3	54,0	56,3	47,1	45,3	49,3
13.5.2013	55,8	55,7	58,8	49,0	48,7	51,9
14.5.2013	53,9	54,9	57,4	46,0	51,8	52,8
15.5.2013	46,1	55,8	56,3	44,2	52,6	53,2
16.5.2013	53,8	58,4	59,7	45,5	53,1	53,8
17.5.2013	45,8	56,3	56,6	40,4	51,8	52,1
18.5.2013	52,9	55,5	57,4	45,1	52,2	53,0
19.5.2013	49,2	57,1	57,8	49,7	50,9	53,4
20.5.2013	51,5	54,5	56,3	44,8	52,1	52,9
21.5.2013	51,3	53,9	55,8	40,6	52,1	52,4
22.5.2013	52,2	55,3	57,0	43,7	53,3	53,8
23.5.2013	53,1	54,2	56,7	46,3	50,7	52,1
24.5.2013	52,7	53,9	56,4	45,6	51,5	52,5
25.5.2013	53,0	51,9	55,5	45,4	52,8	53,5
26.5.2013	55,0	57,7	59,6	43,3	54,9	55,2
27.5.2013	53,2	54,6	56,9	47,4	51,8	53,2
28.5.2013	51,5	54,6	56,4	44,8	51,2	52,1
29.5.2013	51,1	54,6	56,2	47,0	46,7	49,9
30.5.2013	54,5	52,8	56,7	49,0	49,4	52,2
31.5.2013	45,6	55,4	55,8	42,4	53,5	53,8



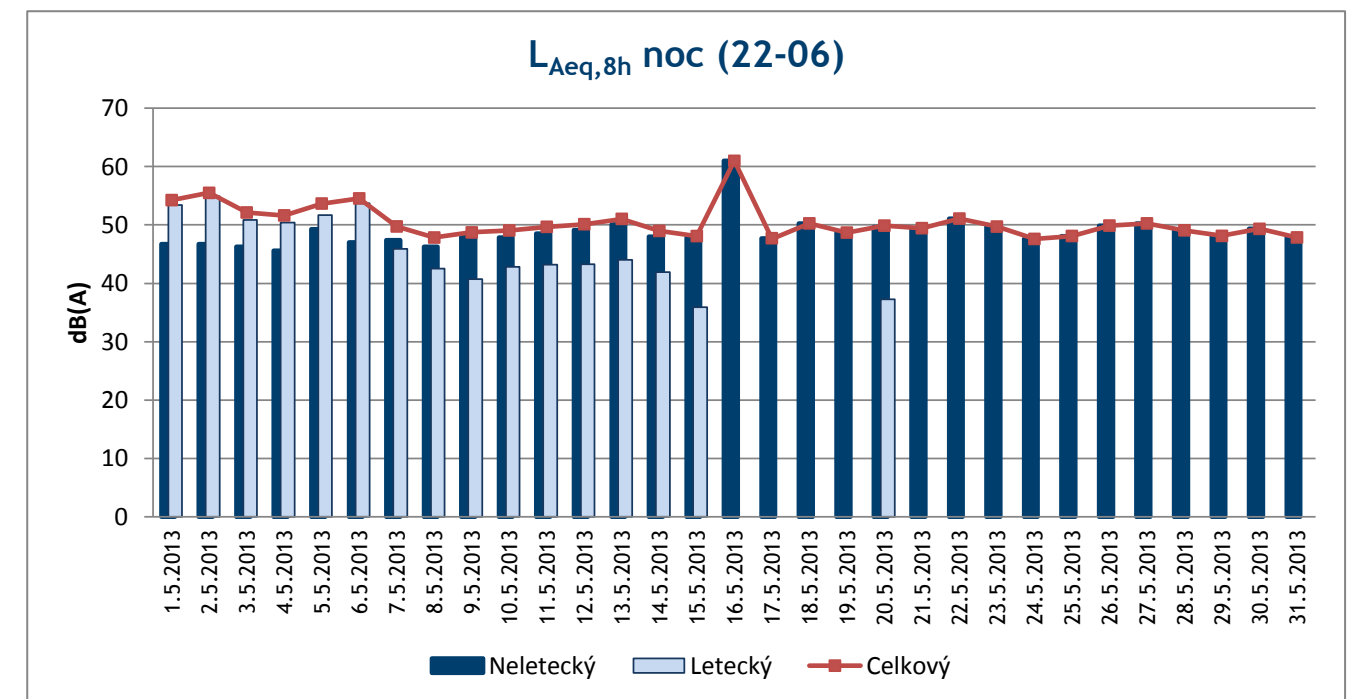
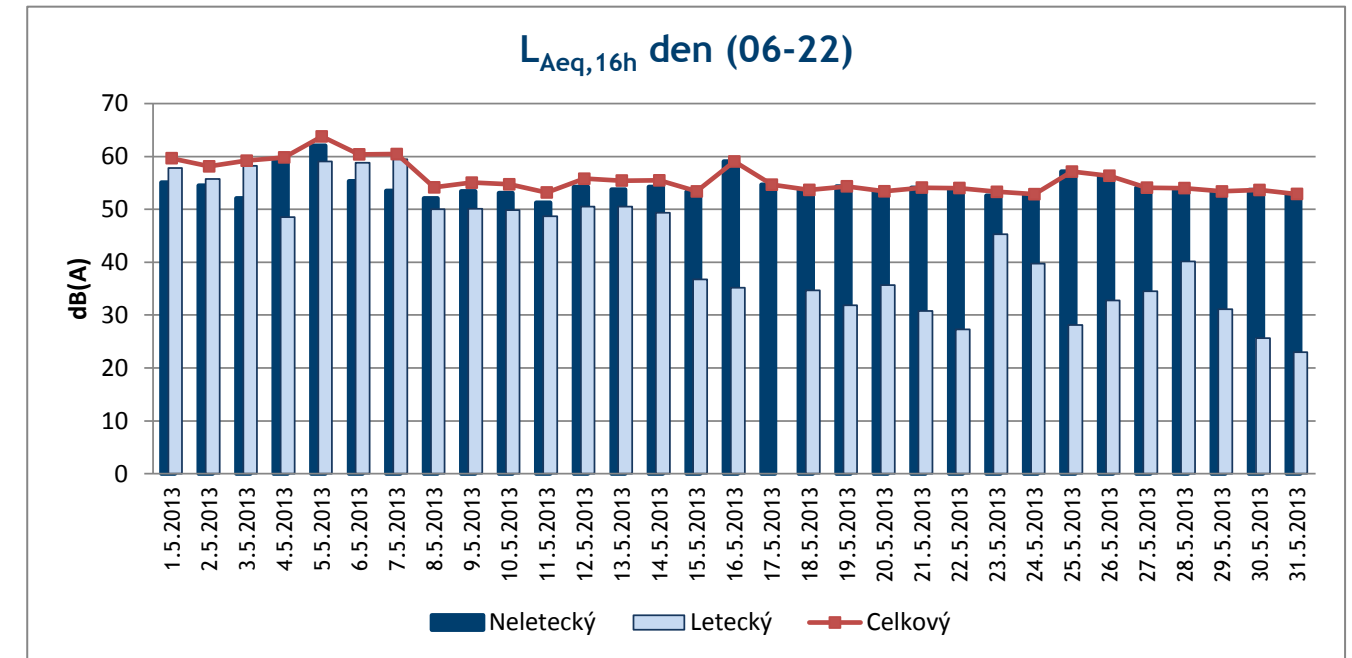


Lokalita : 8	Horoměřice					
	Denní $L_{Aeq,16h}$ (06-22)			Noční $L_{Aeq,8h}$ (22-06)		
Datum	Letecký	Neletecký	Celkový	Letecký	Neletecký	Celkový
1.5.2013	56,4	57,4	59,9	52,1	58,1	59,1
2.5.2013	56,3	55,8	59,0	52,4	53,8	56,2
3.5.2013	56,4	56,1	59,3	49,6	49,5	52,6
4.5.2013	55,3	57,3	59,4	51,5	46,5	52,7
5.5.2013	57,4	54,3	59,1	50,5	46,4	51,9
6.5.2013	57,0	56,5	59,8	52,7	54,2	56,5
7.5.2013	57,3	62,1	63,3	48,6	58,9	59,3
8.5.2013	57,5	61,5	63,0	49,9	57,0	57,8
9.5.2013	58,0	62,7	64,0	49,0	59,1	59,6
10.5.2013	57,4	58,5	61,0	50,4	61,2	61,5
11.5.2013	56,4	56,2	59,3	50,5	61,2	61,5
12.5.2013	57,4	53,5	58,9	50,4	60,9	61,3
13.5.2013	57,6	51,6	58,6	51,9	60,3	60,9
14.5.2013	56,7	54,8	58,9	49,6	61,2	61,4
15.5.2013	43,3	55,7	56,0	41,0	59,9	59,9
16.5.2013	0,0	56,9	56,9	0,0	58,7	58,7
17.5.2013	30,0	55,2	55,2	0,0	52,7	52,7
18.5.2013	0,0	53,9	53,9	0,0	53,8	53,8
19.5.2013	0,0	55,7	55,7	0,0	47,2	47,2
20.5.2013	0,0	59,9	59,9	0,0	58,3	58,3
21.5.2013	27,0	62,9	62,9	0,0	59,1	59,1
22.5.2013	31,0	57,5	57,6	0,0	61,8	61,8
23.5.2013	23,8	58,5	58,5	0,0	59,9	59,9
24.5.2013	24,3	56,0	56,0	0,0	61,3	61,3
25.5.2013	31,5	56,6	56,6	0,0	60,4	60,4
26.5.2013	18,7	53,1	53,1	0,0	59,4	59,4
27.5.2013	0,0	58,5	58,5	0,0	59,6	59,6
28.5.2013	25,1	59,0	59,0	0,0	60,7	60,7
29.5.2013	30,5	58,0	58,0	0,0	59,3	59,3
30.5.2013	0,0	54,6	54,6	0,0	56,9	56,9
31.5.2013	0,0	54,7	54,7	0,0	58,3	58,3

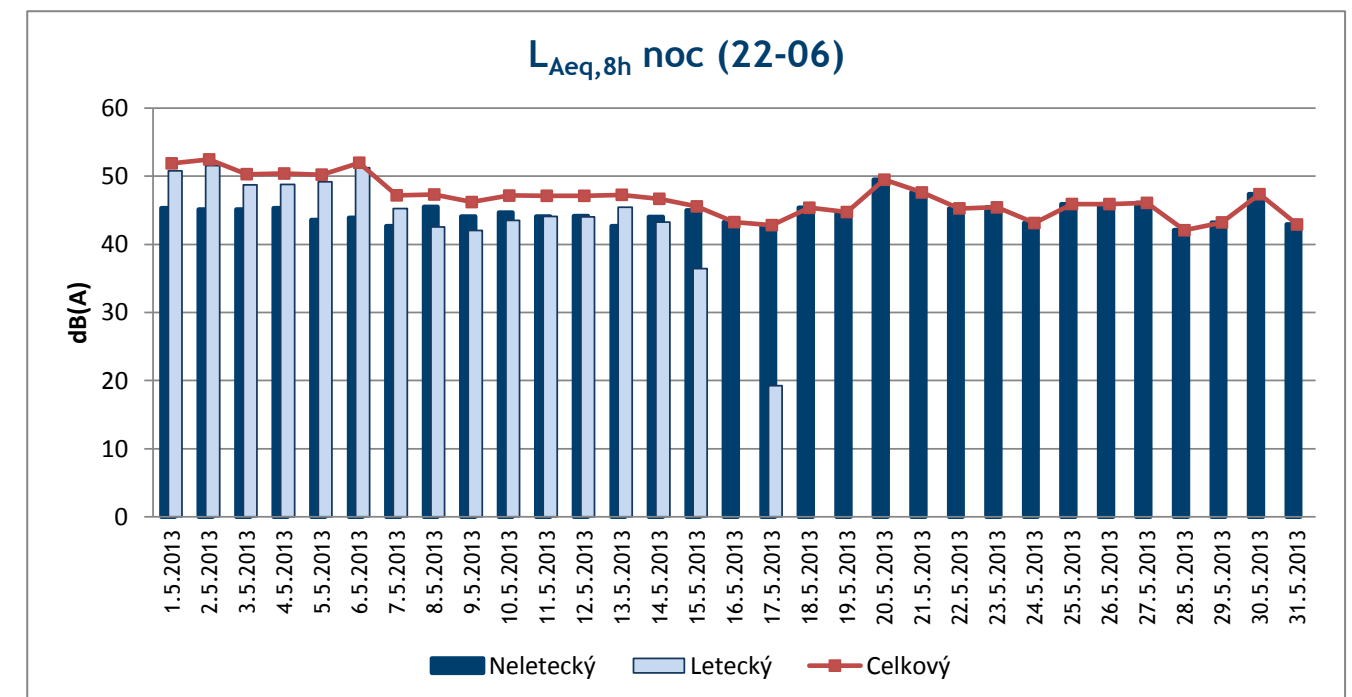
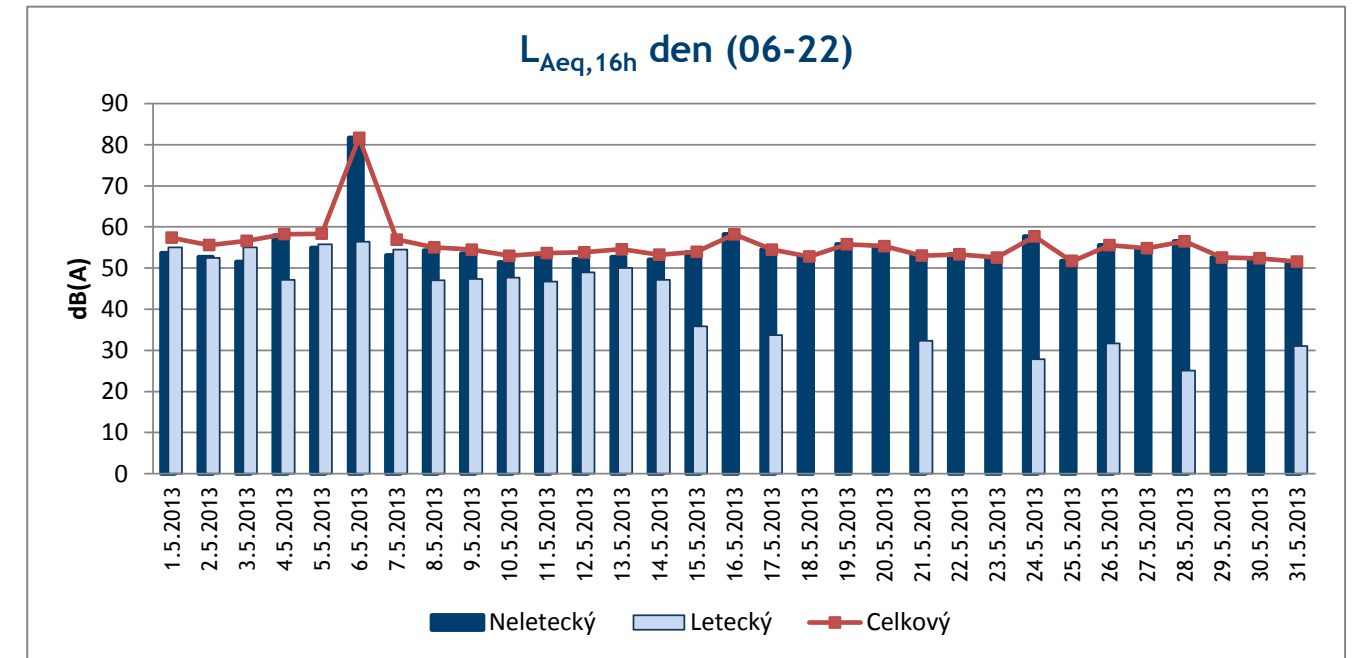




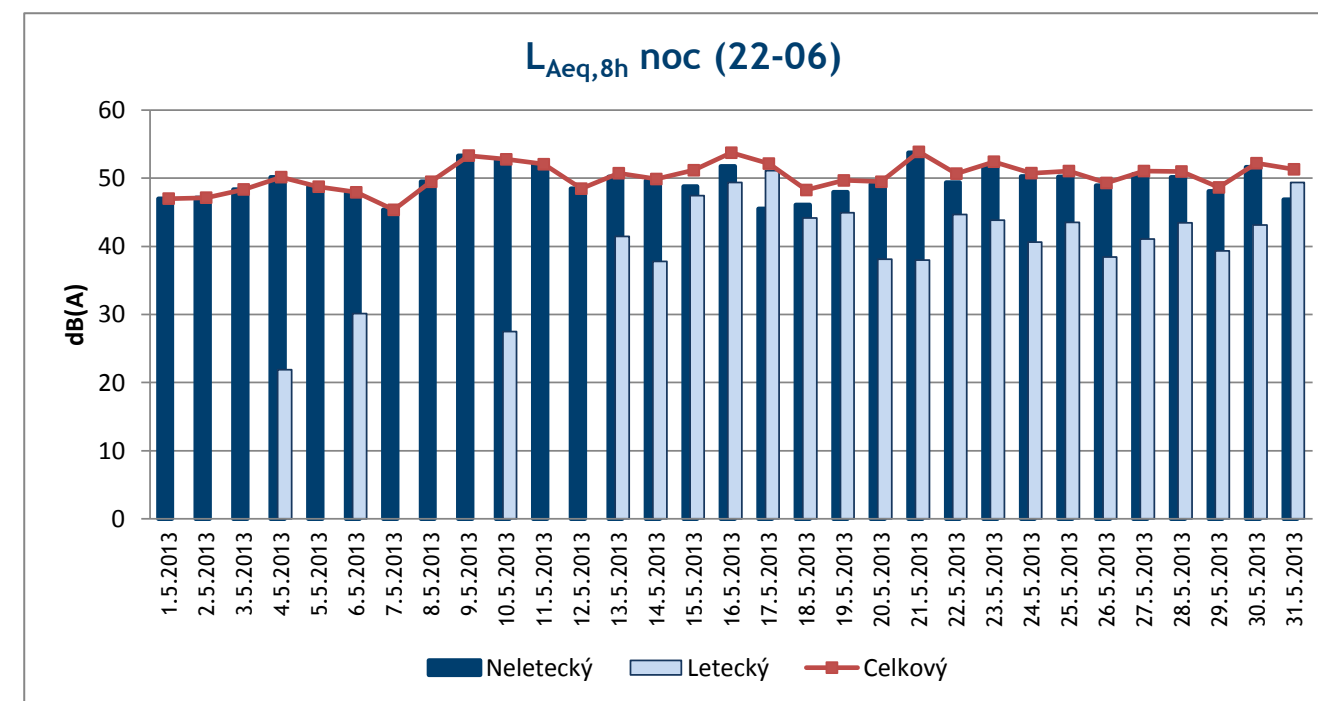
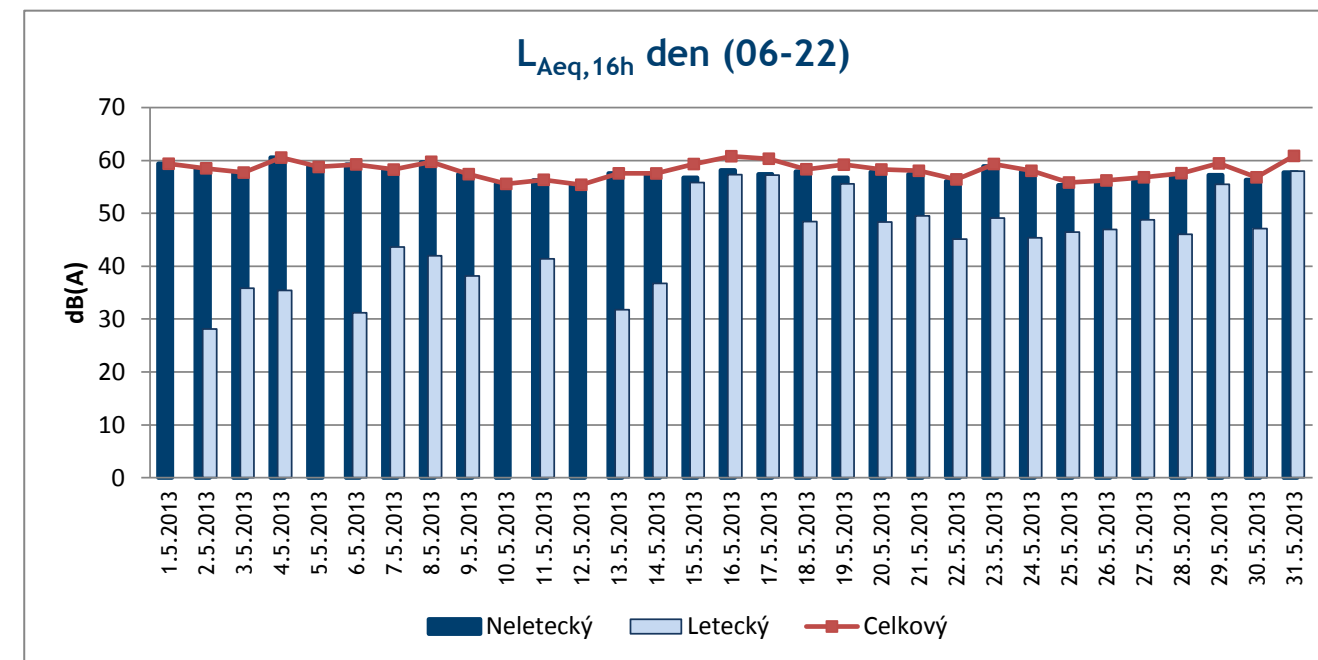
Lokalita : 9	Přední Kopanina					
	Denní $L_{Aeq,16h}$ (06-22)			Noční $L_{Aeq,8h}$ (22-06)		
Datum	Letecký	Neletecký	Celkový	Letecký	Neletecký	Celkový
1.5.2013	57,8	55,1	59,7	53,4	46,8	54,3
2.5.2013	55,7	54,5	58,1	54,9	46,7	55,5
3.5.2013	58,3	52,1	59,2	50,8	46,3	52,1
4.5.2013	48,5	59,5	59,8	50,4	45,6	51,6
5.5.2013	59,1	62,0	63,8	51,7	49,3	53,7
6.5.2013	58,8	55,3	60,4	53,7	47,1	54,5
7.5.2013	59,5	53,5	60,5	45,9	47,4	49,7
8.5.2013	50,0	52,1	54,2	42,6	46,3	47,8
9.5.2013	50,1	53,4	55,1	40,7	48,0	48,7
10.5.2013	49,8	53,1	54,7	42,8	47,9	49,1
11.5.2013	48,7	51,3	53,2	43,2	48,6	49,7
12.5.2013	50,6	54,3	55,8	43,3	49,1	50,1
13.5.2013	50,5	53,8	55,5	44,0	50,1	51,0
14.5.2013	49,4	54,3	55,5	41,9	48,0	49,0
15.5.2013	36,7	53,3	53,4	35,9	47,8	48,1
16.5.2013	35,2	59,1	59,1	0,0	61,0	61,0
17.5.2013	0,0	54,7	54,7	0,0	47,7	47,7
18.5.2013	34,7	53,6	53,7	0,0	50,3	50,3
19.5.2013	31,9	54,3	54,4	0,0	48,7	48,7
20.5.2013	35,7	53,3	53,4	37,3	49,6	49,9
21.5.2013	30,8	54,1	54,1	0,0	49,5	49,5
22.5.2013	27,3	54,0	54,0	0,0	51,1	51,1
23.5.2013	45,3	52,6	53,3	0,0	49,7	49,7
24.5.2013	39,7	52,7	52,9	0,0	47,6	47,6
25.5.2013	28,1	57,1	57,1	0,0	48,1	48,1
26.5.2013	32,8	56,3	56,4	0,0	49,9	49,9
27.5.2013	34,5	54,1	54,1	0,0	50,3	50,3
28.5.2013	40,1	53,8	54,0	0,0	49,1	49,1
29.5.2013	31,1	53,4	53,4	0,0	48,1	48,1
30.5.2013	25,7	53,7	53,7	0,0	49,3	49,3
31.5.2013	23,0	52,9	52,9	0,0	47,9	47,9



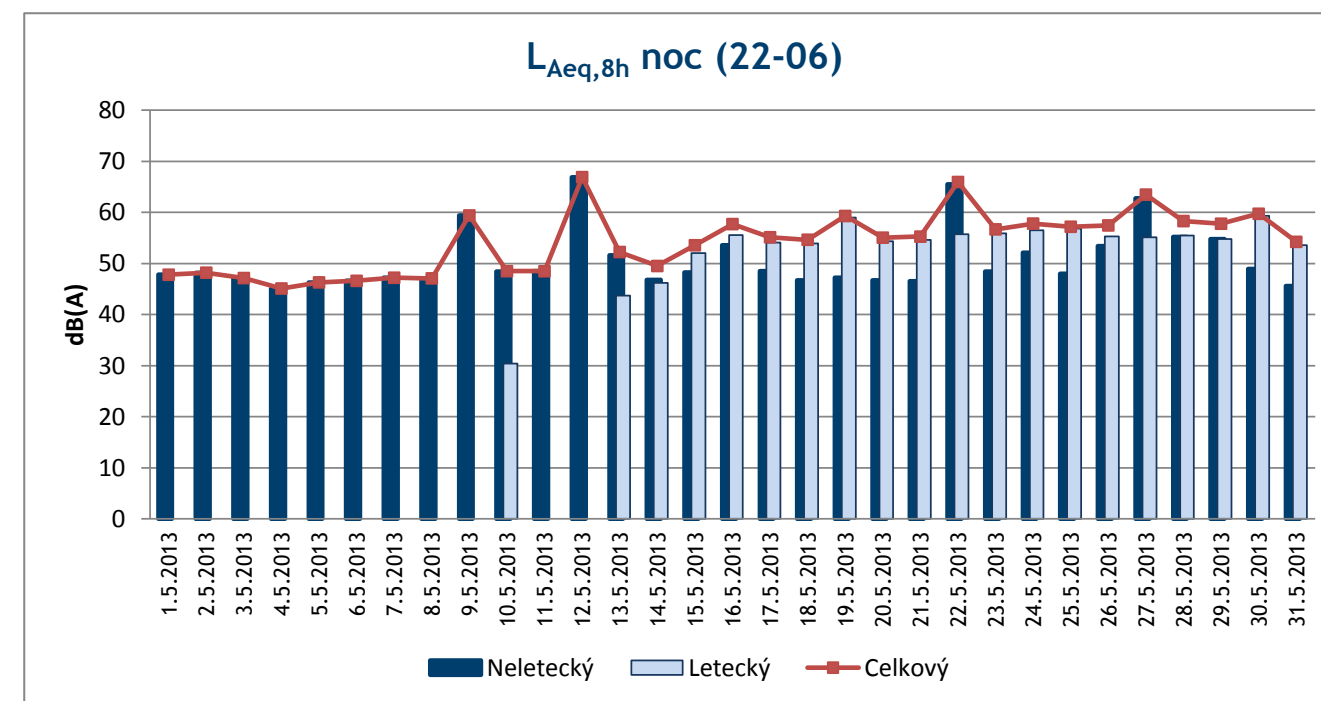
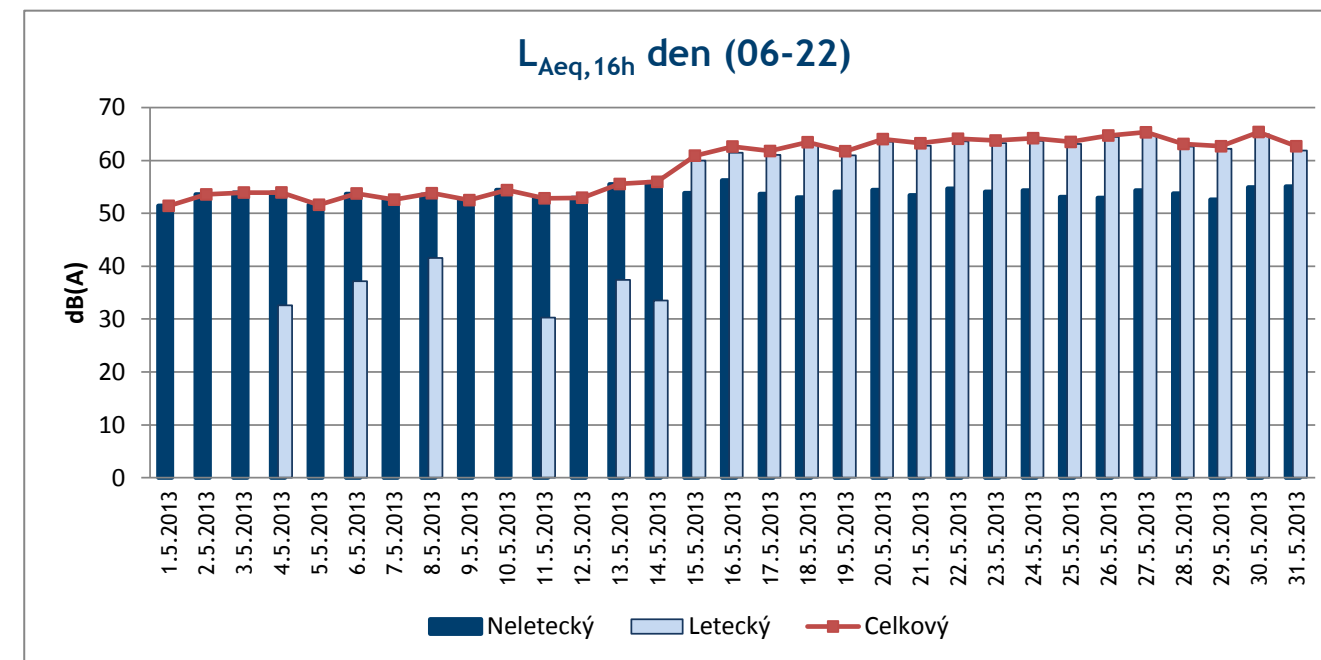
Lokalita : 10	Horoměřice JV					
	Denní $L_{Aeq,16h}$ (06-22)			Noční $L_{Aeq,8h}$ (22-06)		
Datum	Letecký	Neletecký	Celkový	Letecký	Neletecký	Celkový
1.5.2013	55,0	53,7	57,4	50,8	45,4	51,9
2.5.2013	52,5	52,7	55,6	51,6	45,1	52,5
3.5.2013	55,0	51,6	56,6	48,7	45,1	50,3
4.5.2013	47,2	57,9	58,3	48,8	45,4	50,4
5.5.2013	55,8	54,9	58,4	49,2	43,6	50,2
6.5.2013	56,4	81,7	81,7	51,3	43,9	52,0
7.5.2013	54,5	53,2	56,9	45,3	42,7	47,2
8.5.2013	47,0	54,3	55,1	42,6	45,6	47,3
9.5.2013	47,4	53,5	54,5	42,1	44,1	46,2
10.5.2013	47,7	51,4	53,0	43,6	44,7	47,2
11.5.2013	46,7	52,6	53,6	44,1	44,1	47,1
12.5.2013	49,0	52,1	53,8	44,1	44,2	47,1
13.5.2013	50,0	52,7	54,6	45,5	42,7	47,3
14.5.2013	47,1	52,1	53,3	43,3	44,1	46,7
15.5.2013	35,8	53,9	54,0	36,4	45,0	45,6
16.5.2013	0,0	58,2	58,2	0,0	43,3	43,3
17.5.2013	33,8	54,5	54,5	19,3	42,8	42,8
18.5.2013	0,0	52,8	52,8	0,0	45,4	45,4
19.5.2013	0,0	55,8	55,8	0,0	44,8	44,8
20.5.2013	0,0	55,3	55,3	0,0	49,5	49,5
21.5.2013	32,3	53,0	53,1	0,0	47,6	47,6
22.5.2013	0,0	53,4	53,4	0,0	45,3	45,3
23.5.2013	0,0	52,6	52,6	0,0	45,4	45,4
24.5.2013	27,9	57,7	57,7	0,0	43,1	43,1
25.5.2013	0,0	51,8	51,8	0,0	45,9	45,9
26.5.2013	31,7	55,6	55,6	0,0	45,9	45,9
27.5.2013	0,0	54,9	54,9	0,0	46,1	46,1
28.5.2013	25,1	56,5	56,5	0,0	42,1	42,1
29.5.2013	0,0	52,6	52,6	0,0	43,2	43,2
30.5.2013	0,0	52,4	52,4	0,0	47,4	47,4
31.5.2013	31,1	51,6	51,6	0,0	42,9	42,9



Lokalita : 11	Řepy					
	Denní $L_{Aeq,16h}$ (06-22)			Noční $L_{Aeq,8h}$ (22-06)		
Datum	Letecký	Neletecký	Celkový	Letecký	Neletecký	Celkový
1.5.2013	0,0	59,4	59,4	0,0	47,0	47,0
2.5.2013	28,2	58,5	58,5	0,0	47,2	47,2
3.5.2013	35,8	57,7	57,7	0,0	48,4	48,4
4.5.2013	35,5	60,5	60,6	21,9	50,2	50,2
5.5.2013	0,0	58,8	58,8	0,0	48,8	48,8
6.5.2013	31,2	59,3	59,3	30,2	47,9	47,9
7.5.2013	43,6	58,1	58,3	0,0	45,4	45,4
8.5.2013	41,9	59,7	59,8	0,0	49,5	49,5
9.5.2013	38,1	57,4	57,4	0,0	53,3	53,3
10.5.2013	0,0	55,6	55,6	27,5	52,8	52,8
11.5.2013	41,4	56,2	56,4	0,0	52,1	52,1
12.5.2013	0,0	55,4	55,4	0,0	48,5	48,5
13.5.2013	31,8	57,6	57,6	41,5	50,2	50,7
14.5.2013	36,8	57,5	57,6	37,8	49,6	49,9
15.5.2013	55,8	56,8	59,3	47,5	48,8	51,2
16.5.2013	57,4	58,2	60,8	49,4	51,7	53,8
17.5.2013	57,2	57,4	60,3	51,1	45,5	52,2
18.5.2013	48,5	57,9	58,3	44,2	46,1	48,3
19.5.2013	55,6	56,7	59,2	44,9	48,0	49,7
20.5.2013	48,3	57,8	58,3	38,1	49,2	49,5
21.5.2013	49,5	57,4	58,1	38,0	53,8	53,9
22.5.2013	45,1	56,1	56,4	44,7	49,4	50,7
23.5.2013	49,1	58,9	59,3	43,8	51,8	52,4
24.5.2013	45,4	57,8	58,0	40,6	50,3	50,8
25.5.2013	46,4	55,3	55,8	43,5	50,2	51,1
26.5.2013	47,0	55,7	56,2	38,4	48,9	49,3
27.5.2013	48,8	56,1	56,8	41,1	50,6	51,1
28.5.2013	46,0	57,3	57,6	43,5	50,2	51,0
29.5.2013	55,5	57,3	59,5	39,4	48,1	48,7
30.5.2013	47,1	56,3	56,8	43,1	51,7	52,2
31.5.2013	58,0	57,7	60,9	49,4	46,9	51,3



Lokalita : 12	Bílá Hora					
	Denní $L_{Aeq,16h}$ (06-22)			Noční $L_{Aeq,8h}$ (22-06)		
Datum	Letecký	Neletecký	Celkový	Letecký	Neletecký	Celkový
1.5.2013	0,0	51,4	51,4	0,0	47,8	47,8
2.5.2013	0,0	53,6	53,6	0,0	48,2	48,2
3.5.2013	0,0	53,9	53,9	0,0	47,1	47,1
4.5.2013	32,6	53,9	54,0	0,0	45,1	45,1
5.5.2013	0,0	51,6	51,6	0,0	46,3	46,3
6.5.2013	37,2	53,7	53,8	0,0	46,6	46,6
7.5.2013	0,0	52,6	52,6	0,0	47,2	47,2
8.5.2013	41,6	53,5	53,8	0,0	47,1	47,1
9.5.2013	0,0	52,5	52,5	0,0	59,4	59,4
10.5.2013	0,0	54,4	54,4	30,4	48,4	48,5
11.5.2013	30,3	52,8	52,9	0,0	48,5	48,5
12.5.2013	0,0	53,0	53,0	0,0	66,9	66,9
13.5.2013	37,4	55,5	55,6	43,7	51,6	52,2
14.5.2013	33,5	55,9	56,0	46,2	46,8	49,5
15.5.2013	60,0	53,8	60,9	52,1	48,3	53,6
16.5.2013	61,5	56,2	62,6	55,6	53,6	57,7
17.5.2013	61,1	53,7	61,8	54,1	48,5	55,1
18.5.2013	63,1	53,0	63,5	53,9	46,7	54,6
19.5.2013	61,0	54,0	61,8	59,0	47,3	59,3
20.5.2013	63,5	54,5	64,1	54,3	46,7	55,0
21.5.2013	62,8	53,4	63,3	54,6	46,5	55,2
22.5.2013	63,6	54,7	64,1	55,7	65,5	65,9
23.5.2013	63,3	54,1	63,8	55,9	48,4	56,7
24.5.2013	63,7	54,3	64,2	56,5	52,1	57,8
25.5.2013	63,1	53,1	63,5	56,8	48,0	57,2
26.5.2013	64,4	52,9	64,7	55,3	53,4	57,4
27.5.2013	65,0	54,4	65,3	55,1	62,8	63,5
28.5.2013	62,6	53,7	63,1	55,4	55,2	58,3
29.5.2013	62,3	52,6	62,7	54,8	54,8	57,8
30.5.2013	65,0	54,9	65,4	59,4	49,0	59,7
31.5.2013	61,9	55,1	62,7	53,6	45,6	54,2



Lokalita : 13	Suchdol					
	Denní $L_{Aeq,16h}$ (06-22)			Noční $L_{Aeq,8h}$ (22-06)		
Datum	Letecký	Neletecký	Celkový	Letecký	Neletecký	Celkový
1.5.2013	53,3	46,3	54,1	49,3	54,0	55,3
2.5.2013	53,8	44,8	54,3	50,3	43,9	51,2
3.5.2013	54,4	45,7	54,9	47,6	44,0	49,2
4.5.2013	53,5	52,9	56,2	50,0	42,0	50,7
5.5.2013	54,3	47,1	55,1	47,6	41,0	48,5
6.5.2013	54,2	46,8	55,0	50,6	41,0	51,1
7.5.2013	53,5	48,0	54,6	46,2	41,4	47,4
8.5.2013	54,8	48,2	55,6	47,6	41,3	48,5
9.5.2013	55,7	55,5	58,6	47,2	42,2	48,3
10.5.2013	55,2	50,8	56,5	49,1	42,3	49,9
11.5.2013	54,4	46,2	55,1	49,0	42,6	49,9
12.5.2013	55,3	49,0	56,2	48,6	41,8	49,5
13.5.2013	55,5	48,6	56,3	49,8	41,2	50,4
14.5.2013	54,5	50,3	55,9	48,9	41,8	49,7
15.5.2013	39,6	49,1	49,6	42,9	42,5	45,7
16.5.2013	0,0	50,9	50,9	0,0	43,1	43,1
17.5.2013	28,4	48,3	48,3	26,4	42,3	42,4
18.5.2013	0,0	48,5	48,5	0,0	47,3	47,3
19.5.2013	0,0	52,5	52,5	0,0	43,8	43,8
20.5.2013	0,0	54,9	54,9	0,0	42,7	42,7
21.5.2013	29,3	47,6	47,7	0,0	43,2	43,2
22.5.2013	0,0	51,5	51,5	0,0	45,0	45,0
23.5.2013	0,0	54,6	54,6	0,0	40,0	40,0
24.5.2013	0,0	46,0	46,0	0,0	43,2	43,2
25.5.2013	25,9	47,3	47,4	0,0	40,8	40,8
26.5.2013	31,9	51,6	51,6	0,0	43,5	43,5
27.5.2013	0,0	46,9	46,9	0,0	45,3	45,3
28.5.2013	0,0	46,4	46,4	0,0	41,5	41,5
29.5.2013	0,0	51,2	51,2	31,2	42,9	43,2
30.5.2013	0,0	51,4	51,4	0,0	46,0	46,0
31.5.2013	36,6	48,0	48,3	0,0	43,9	43,9

