

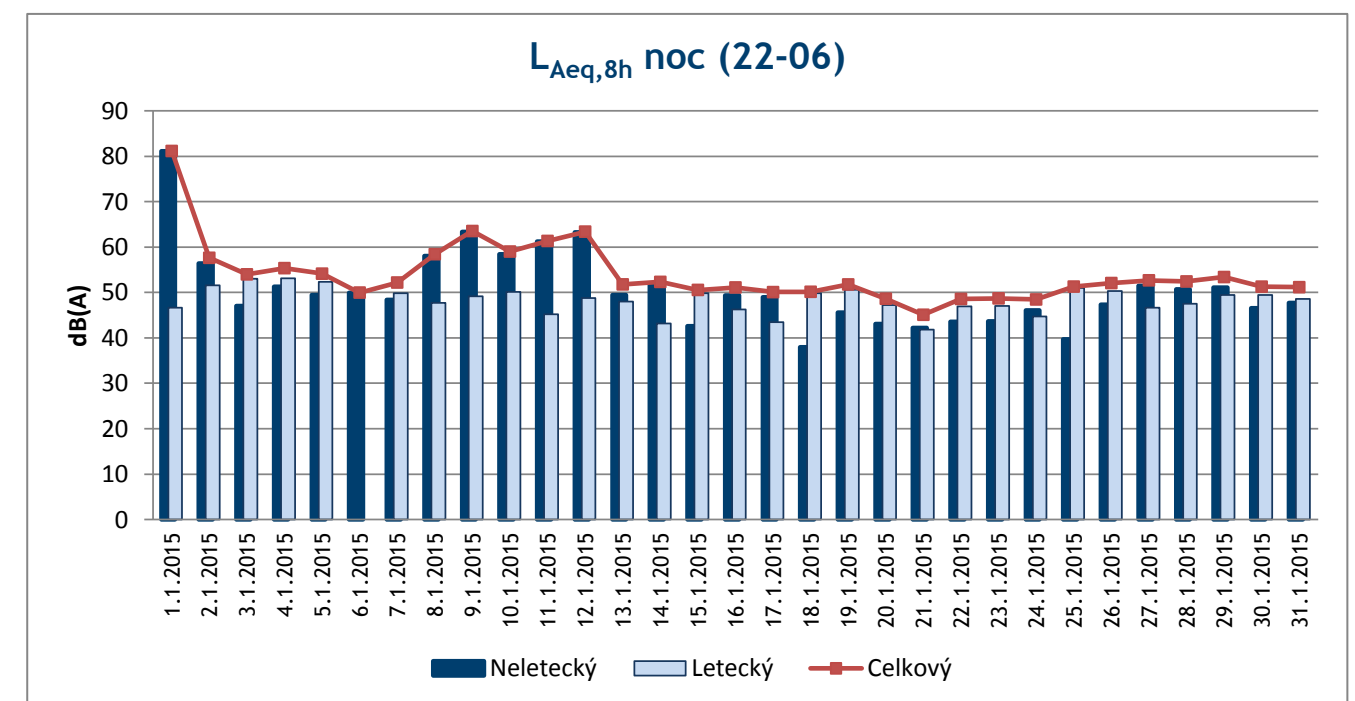
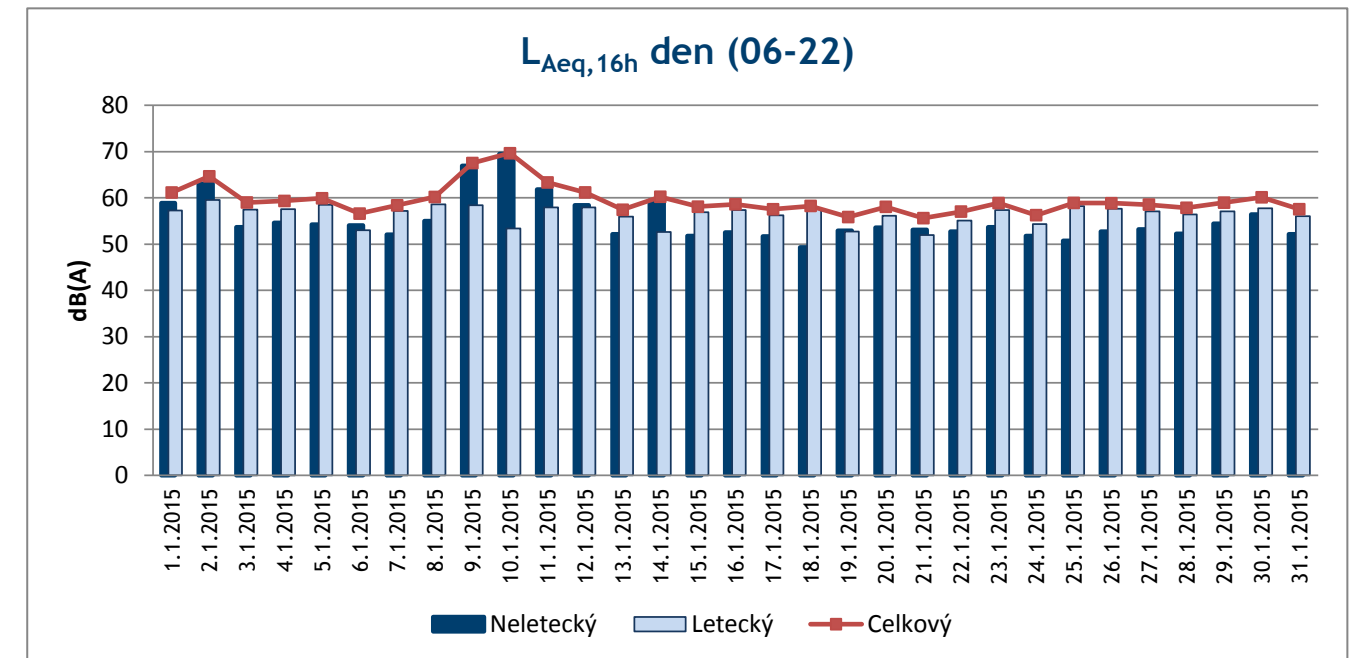


Letiště Praha, a.s.

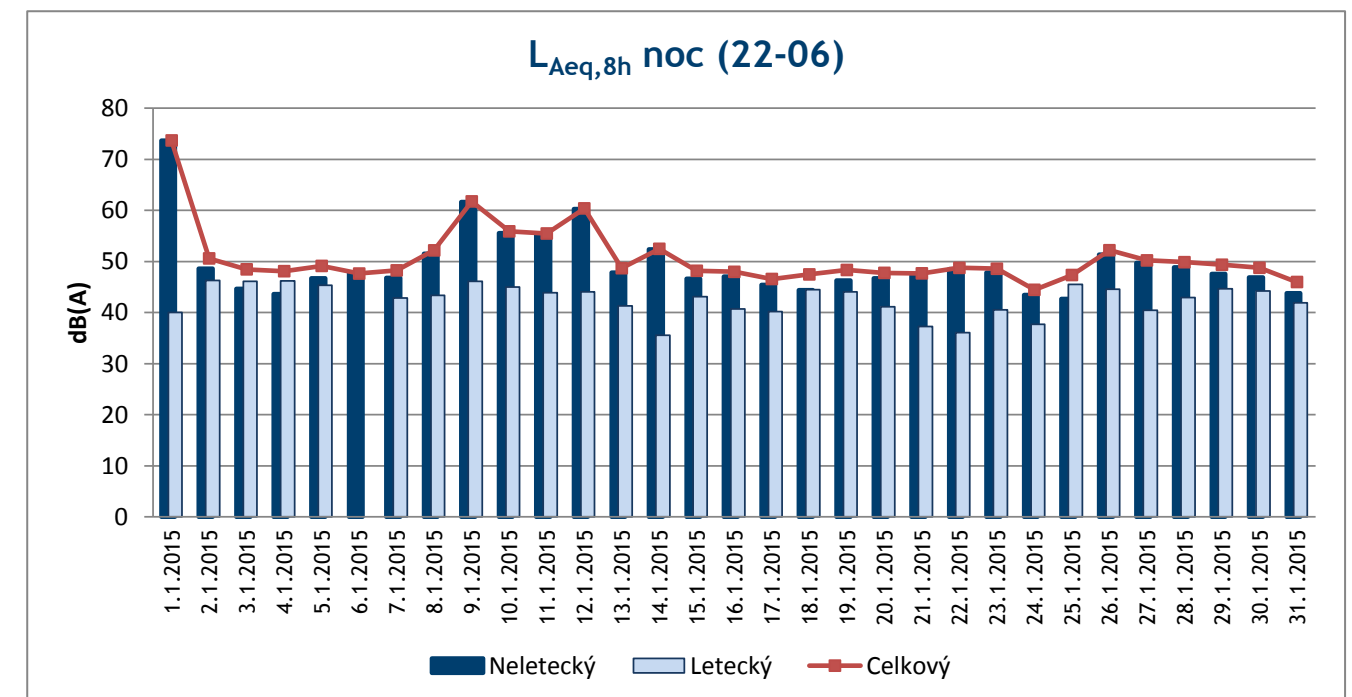
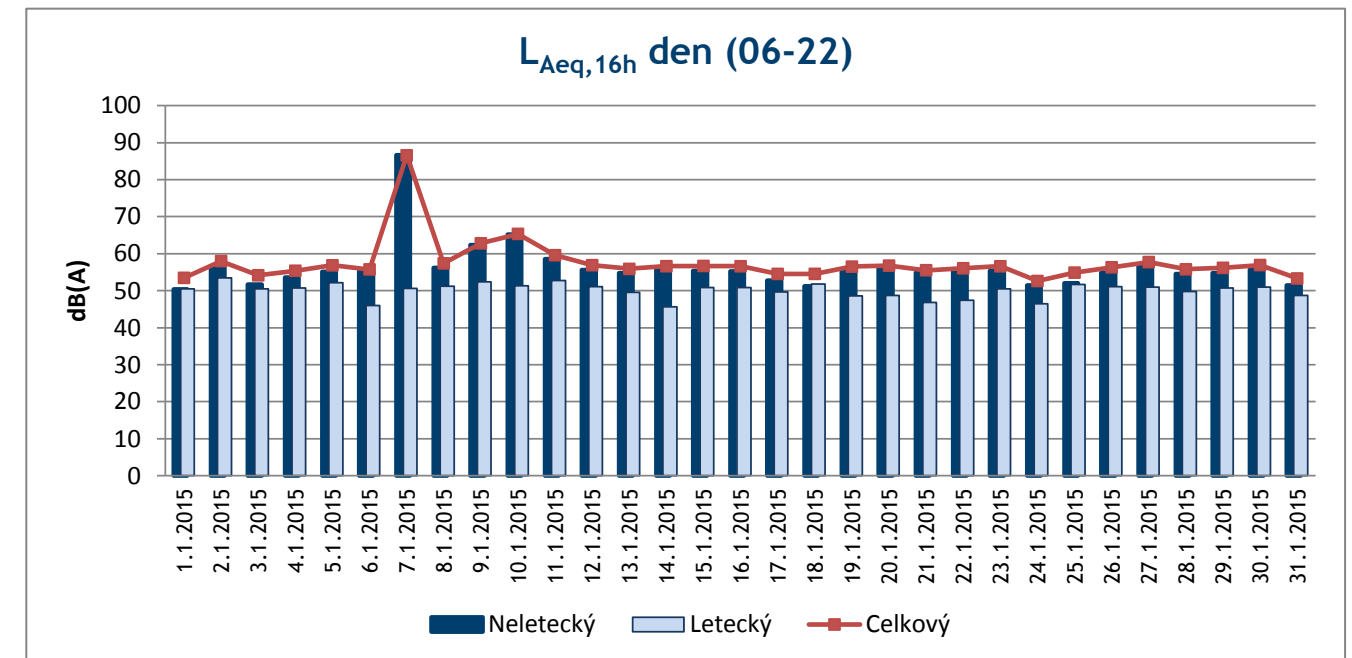
Denní ekvivalentní hladiny akustického tlaku  $L_{Aeq,T}$  pro denní a noční dobu

Datum: od 01.01.2015 0:00:00 do 31.01.2015 23:59:59

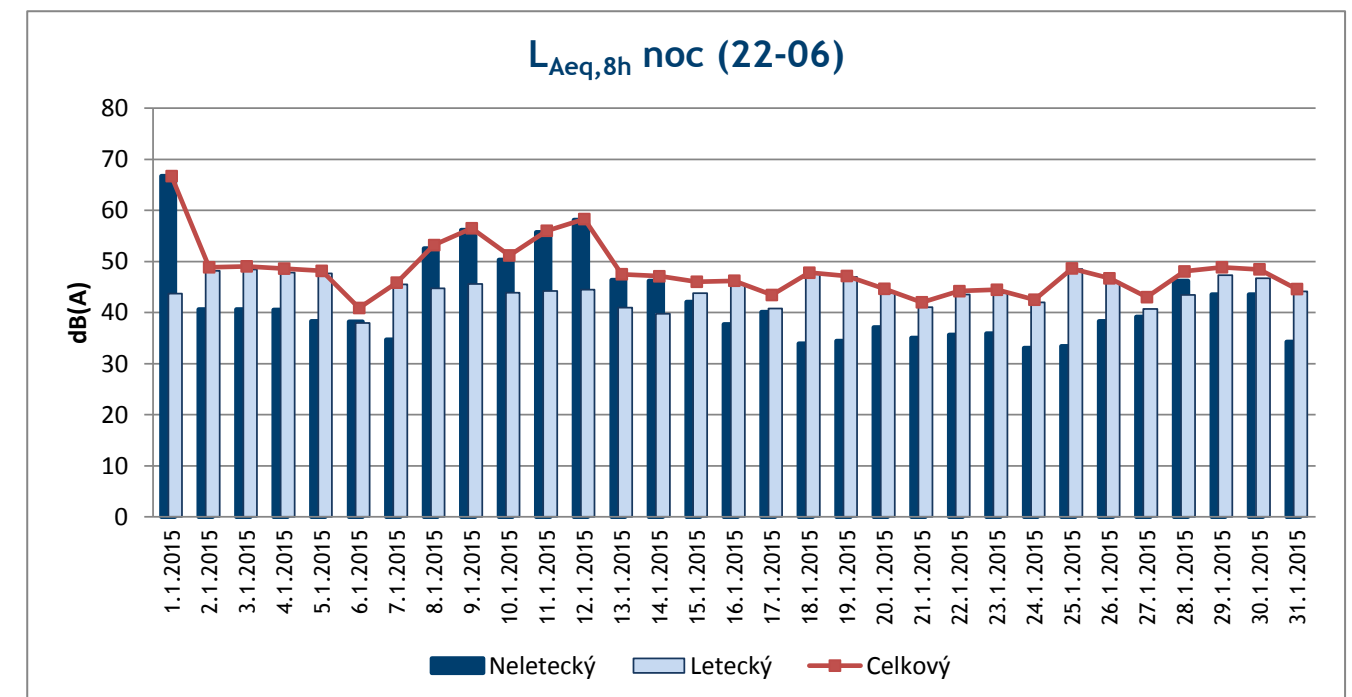
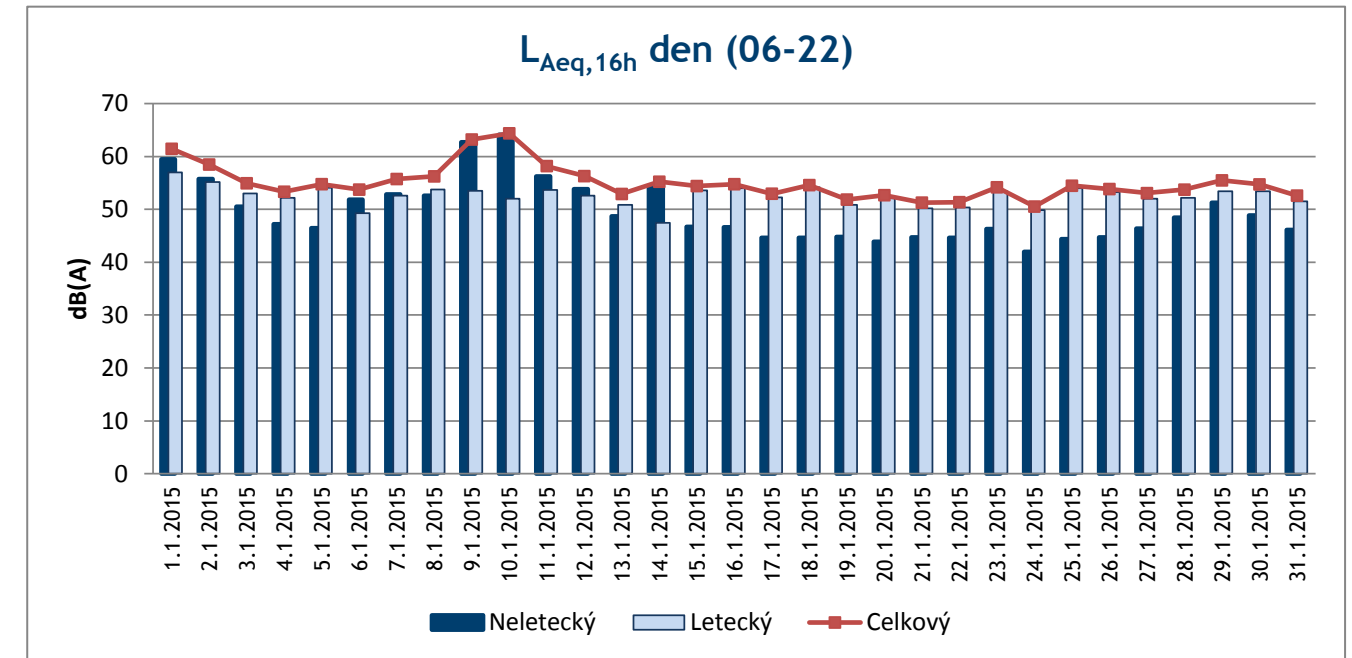
Lokalita : 1	Jeneč					
	Denní $L_{Aeq,16h}$ (06-22)			Noční $L_{Aeq,8h}$ (22-06)		
Datum	Letecký	Neletecký	Celkový	Letecký	Neletecký	Celkový
1.1.2015	57,3	58,9	61,2	46,7	81,2	81,2
2.1.2015	59,6	63,0	64,7	51,6	56,4	57,6
3.1.2015	57,5	53,7	59,0	53,0	47,1	54,0
4.1.2015	57,6	54,6	59,3	53,1	51,3	55,4
5.1.2015	58,5	54,2	59,9	52,3	49,5	54,2
6.1.2015	53,0	54,1	56,6	0,0	50,0	50,0
7.1.2015	57,2	52,1	58,4	49,8	48,4	52,2
8.1.2015	58,6	55,0	60,2	47,7	58,1	58,4
9.1.2015	58,4	67,0	67,5	49,2	63,4	63,5
10.1.2015	53,4	69,5	69,6	50,1	58,4	59,0
11.1.2015	57,9	61,8	63,3	45,2	61,2	61,4
12.1.2015	57,9	58,4	61,2	48,8	63,3	63,4
13.1.2015	55,9	52,1	57,4	48,0	49,5	51,8
14.1.2015	52,7	59,4	60,2	43,2	51,8	52,3
15.1.2015	56,9	51,7	58,1	49,8	42,6	50,6
16.1.2015	57,4	52,5	58,6	46,3	49,4	51,1
17.1.2015	56,2	51,6	57,5	43,5	49,0	50,1
18.1.2015	57,7	49,3	58,3	49,8	37,9	50,2
19.1.2015	52,7	52,9	55,8	50,6	45,6	51,8
20.1.2015	56,2	53,6	58,1	47,2	43,1	48,6
21.1.2015	52,0	53,1	55,6	41,9	42,3	45,1
22.1.2015	55,0	52,7	57,0	46,9	43,6	48,6
23.1.2015	57,3	53,6	58,9	47,0	43,7	48,7
24.1.2015	54,3	51,7	56,3	44,7	46,1	48,5
25.1.2015	58,2	50,7	58,9	51,0	39,7	51,3
26.1.2015	57,6	52,8	58,8	50,3	47,3	52,1
27.1.2015	57,0	53,2	58,5	46,6	51,5	52,7
28.1.2015	56,4	52,3	57,8	47,5	50,7	52,4
29.1.2015	57,1	54,4	59,0	49,5	51,1	53,4
30.1.2015	57,7	56,4	60,1	49,5	46,6	51,3
31.1.2015	56,1	52,1	57,5	48,6	47,7	51,2



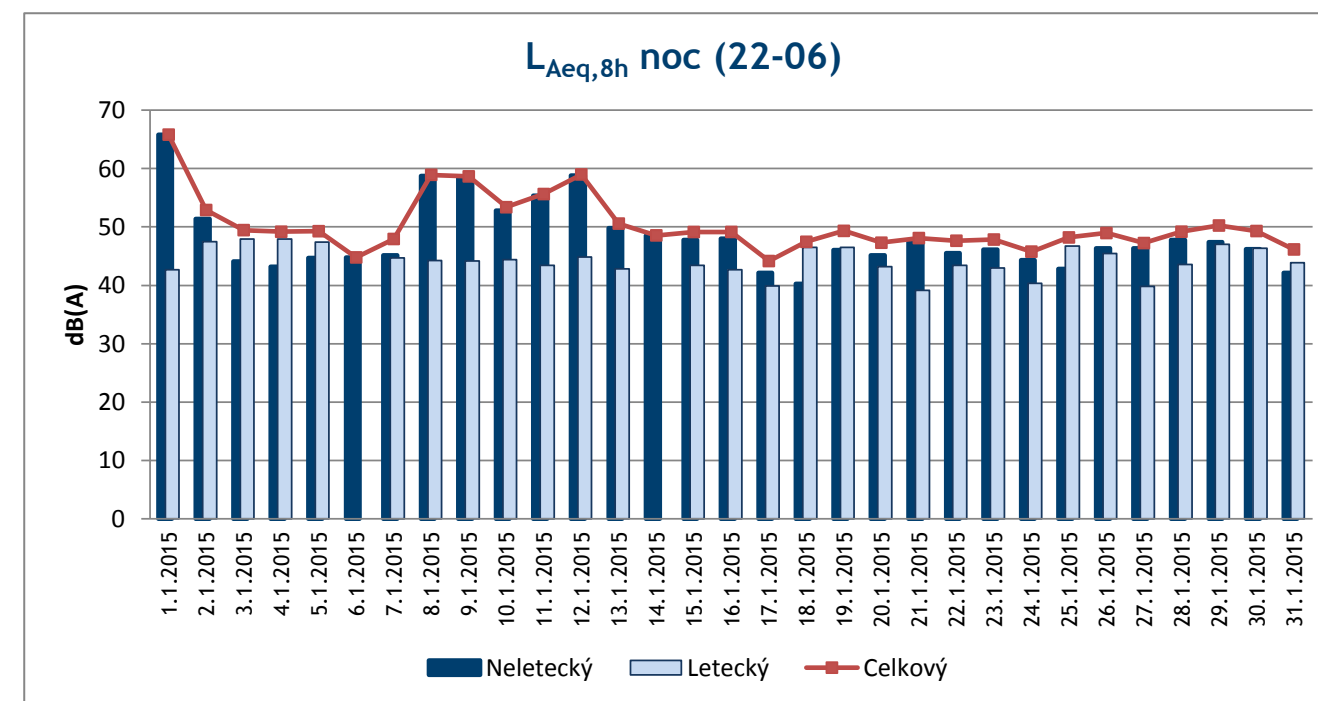
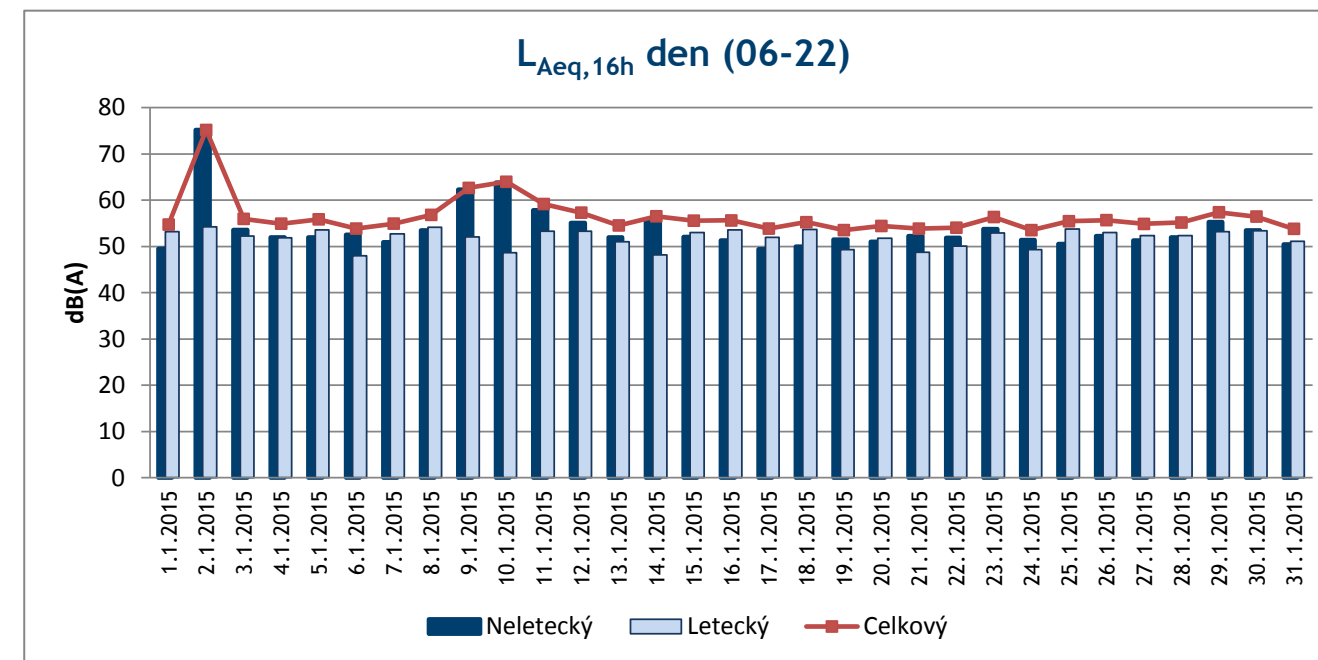
Lokalita : 2	Červený Újezd					
	Denní $L_{Aeq,16h}$ (06-22)			Noční $L_{Aeq,8h}$ (22-06)		
Datum	Letecký	Neletecký	Celkový	Letecký	Neletecký	Celkový
1.1.2015	50,5	50,4	53,5	40,0	73,7	73,7
2.1.2015	53,4	56,1	58,0	46,3	48,6	50,6
3.1.2015	50,5	51,7	54,2	46,1	44,7	48,5
4.1.2015	50,8	53,6	55,4	46,2	43,6	48,1
5.1.2015	52,1	55,1	56,8	45,4	46,7	49,1
6.1.2015	46,0	55,3	55,7	0,0	47,6	47,6
7.1.2015	50,6	86,6	86,6	42,8	46,8	48,3
8.1.2015	51,2	56,2	57,4	43,4	51,6	52,2
9.1.2015	52,4	62,4	62,8	46,1	61,6	61,8
10.1.2015	51,3	65,2	65,3	45,0	55,5	55,9
11.1.2015	52,7	58,6	59,6	43,9	55,1	55,5
12.1.2015	51,1	55,6	56,9	44,1	60,3	60,4
13.1.2015	49,5	54,8	55,9	41,3	47,8	48,7
14.1.2015	45,6	56,3	56,6	35,6	52,4	52,5
15.1.2015	50,8	55,4	56,7	43,1	46,6	48,2
16.1.2015	50,9	55,2	56,6	40,7	47,0	48,0
17.1.2015	49,7	52,8	54,5	40,2	45,4	46,6
18.1.2015	51,8	51,2	54,5	44,5	44,4	47,5
19.1.2015	48,5	55,7	56,5	44,0	46,3	48,3
20.1.2015	48,7	56,0	56,8	41,1	46,7	47,8
21.1.2015	46,9	54,9	55,5	37,3	47,3	47,7
22.1.2015	47,4	55,4	56,1	36,0	48,5	48,7
23.1.2015	50,4	55,4	56,6	40,5	47,8	48,6
24.1.2015	46,5	51,4	52,6	37,7	43,4	44,4
25.1.2015	51,6	52,1	54,9	45,5	42,7	47,3
26.1.2015	51,0	54,8	56,3	44,6	51,3	52,2
27.1.2015	51,0	56,7	57,7	40,5	49,7	50,2
28.1.2015	49,8	54,5	55,8	42,9	48,9	49,9
29.1.2015	50,7	54,7	56,2	44,7	47,5	49,4
30.1.2015	50,9	55,7	56,9	44,2	46,9	48,8
31.1.2015	48,7	51,4	53,3	41,9	43,8	46,0



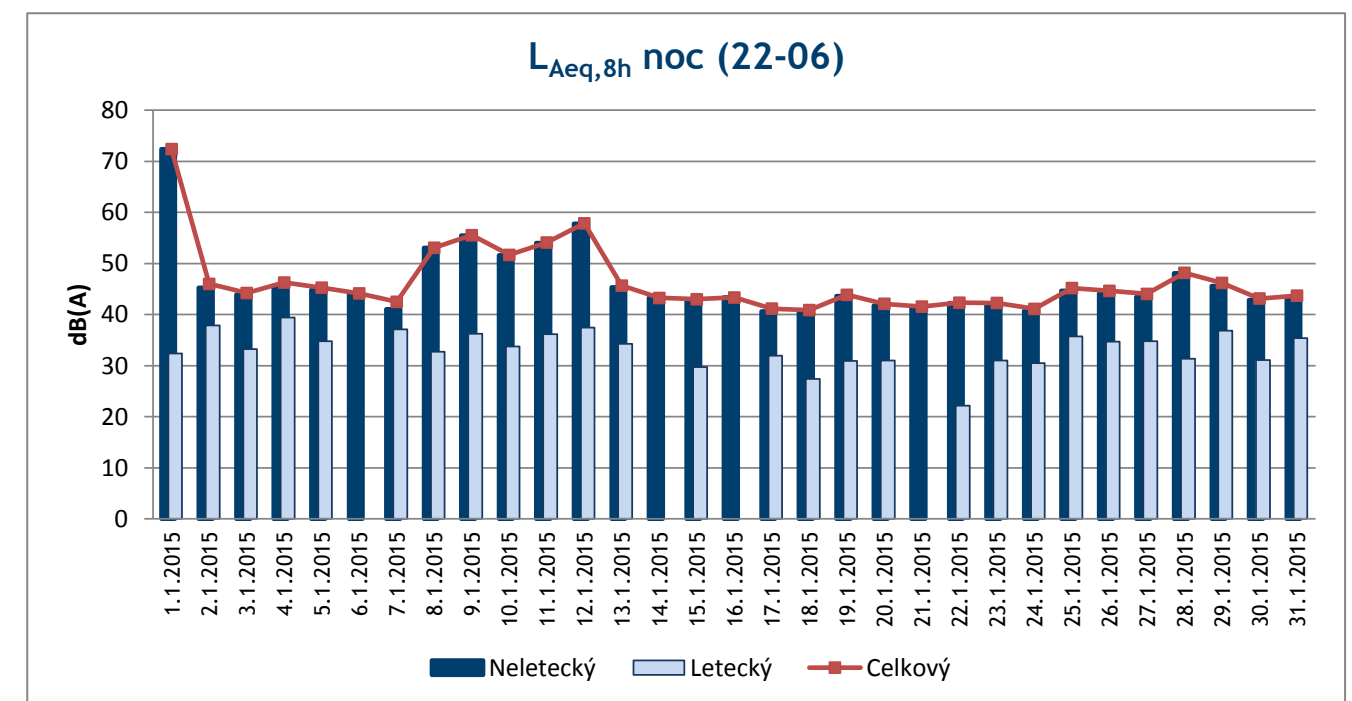
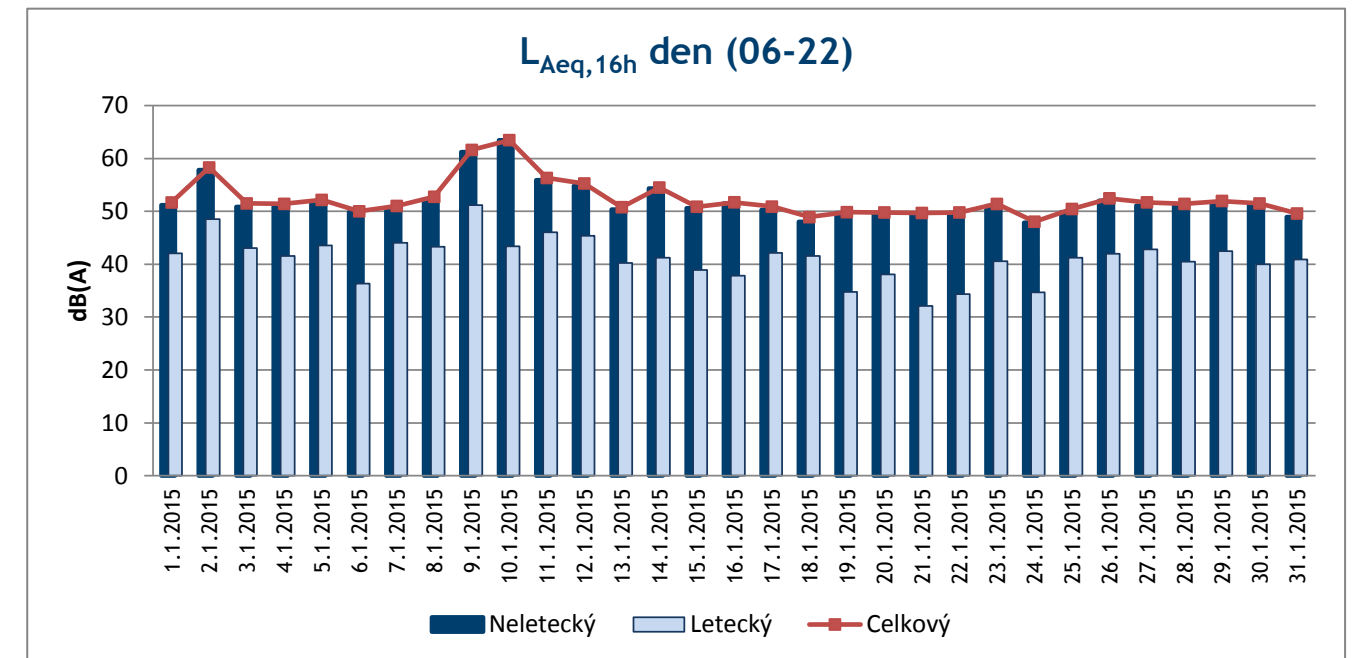
Lokalita : 3	Unhošť					
	Denní $L_{Aeq,16h}$ (06-22)			Noční $L_{Aeq,8h}$ (22-06)		
Datum	Letecký	Neletecký	Celkový	Letecký	Neletecký	Celkový
1.1.2015	57,0	59,5	61,5	43,7	66,7	66,7
2.1.2015	55,2	55,8	58,5	48,2	40,6	48,9
3.1.2015	53,0	50,5	54,9	48,4	40,6	49,0
4.1.2015	52,2	47,2	53,3	47,8	40,5	48,6
5.1.2015	54,1	46,4	54,8	47,7	38,3	48,2
6.1.2015	49,2	51,8	53,7	38,0	38,2	40,9
7.1.2015	52,6	52,8	55,7	45,5	34,7	45,8
8.1.2015	53,8	52,6	56,2	44,7	52,5	53,2
9.1.2015	53,5	62,7	63,2	45,6	56,1	56,5
10.1.2015	52,0	64,1	64,4	43,8	50,3	51,2
11.1.2015	53,7	56,3	58,2	44,2	55,7	56,0
12.1.2015	52,6	53,9	56,3	44,5	58,1	58,3
13.1.2015	50,8	48,7	52,9	41,0	46,4	47,5
14.1.2015	47,5	54,4	55,2	39,8	46,2	47,1
15.1.2015	53,6	46,7	54,4	43,8	42,1	46,0
16.1.2015	54,0	46,6	54,8	45,6	37,7	46,2
17.1.2015	52,2	44,7	53,0	40,7	40,1	43,4
18.1.2015	54,1	44,6	54,6	47,6	33,9	47,8
19.1.2015	50,9	44,8	51,8	46,9	34,4	47,2
20.1.2015	52,1	43,9	52,7	43,8	37,1	44,6
21.1.2015	50,2	44,7	51,3	41,0	35,1	42,0
22.1.2015	50,3	44,6	51,4	43,5	35,7	44,2
23.1.2015	53,4	46,3	54,2	43,8	35,9	44,5
24.1.2015	49,9	42,0	50,5	42,0	33,0	42,5
25.1.2015	54,0	44,4	54,5	48,5	33,4	48,6
26.1.2015	53,3	44,7	53,8	46,0	38,3	46,7
27.1.2015	52,0	46,4	53,1	40,7	39,1	43,0
28.1.2015	52,2	48,5	53,7	43,4	46,2	48,0
29.1.2015	53,4	51,3	55,5	47,3	43,6	48,9
30.1.2015	53,4	48,9	54,7	46,7	43,6	48,5
31.1.2015	51,5	46,1	52,6	44,2	34,2	44,6



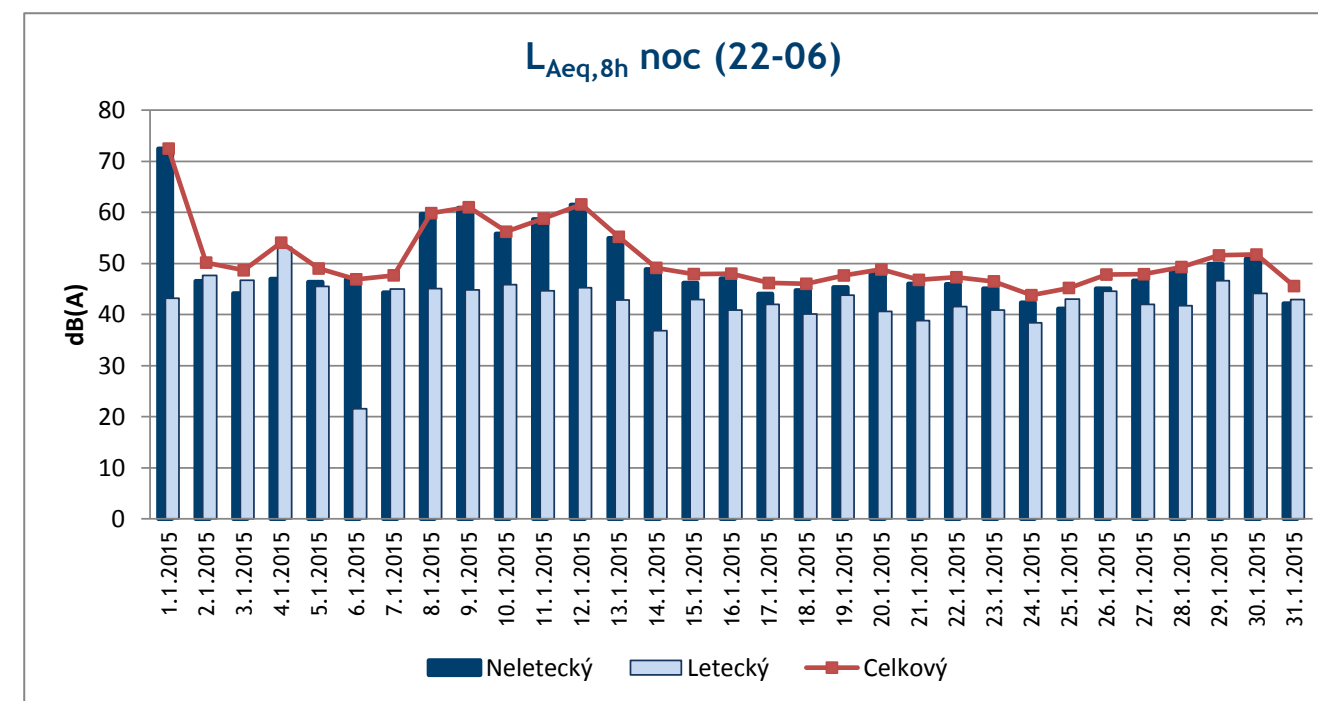
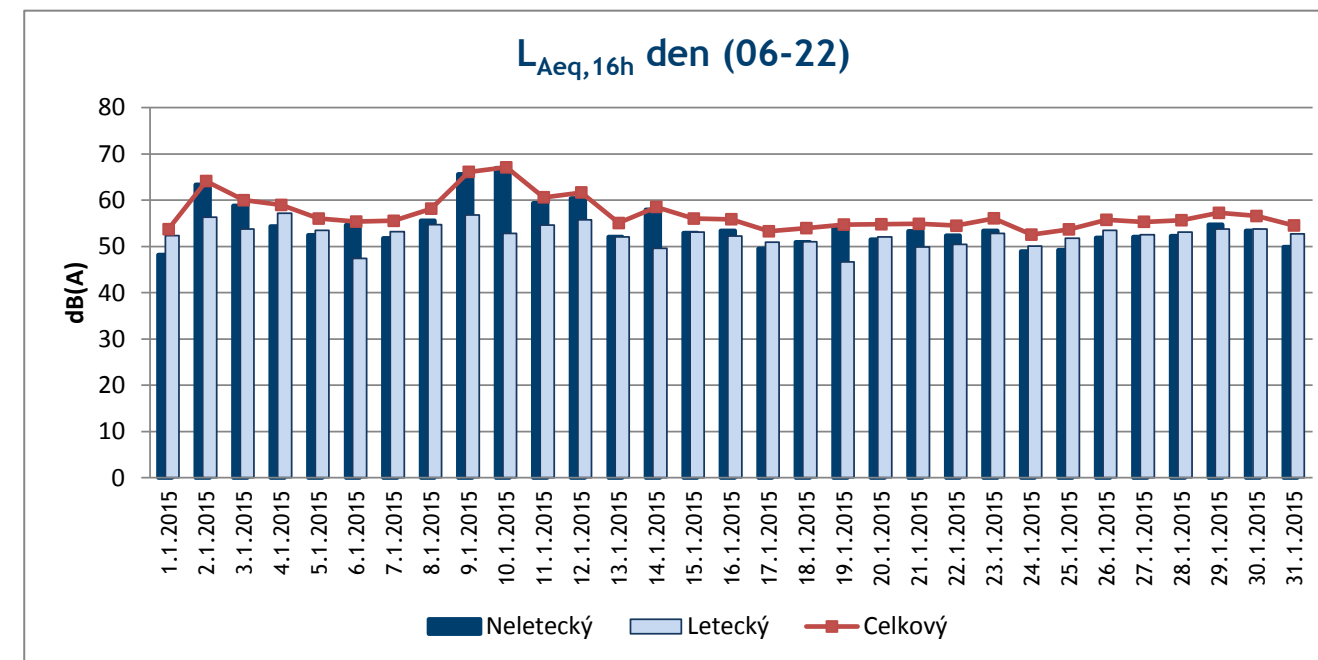
Lokalita : 4	Pavlov					
	Denní $L_{Aeq,16h}$ (06-22)			Noční $L_{Aeq,8h}$ (22-06)		
Datum	Letecký	Neletecký	Celkový	Letecký	Neletecký	Celkový
1.1.2015	53,2	49,5	54,7	42,7	65,8	65,8
2.1.2015	54,3	75,1	75,2	47,5	51,4	52,9
3.1.2015	52,3	53,5	55,9	48,0	44,1	49,5
4.1.2015	51,9	51,9	54,9	47,9	43,2	49,2
5.1.2015	53,6	51,9	55,9	47,4	44,7	49,3
6.1.2015	48,0	52,6	53,9	0,0	44,8	44,8
7.1.2015	52,7	51,0	54,9	44,7	45,2	47,9
8.1.2015	54,1	53,5	56,8	44,3	58,8	58,9
9.1.2015	52,0	62,2	62,6	44,1	58,5	58,7
10.1.2015	48,6	63,9	64,0	44,4	52,8	53,4
11.1.2015	53,3	57,9	59,2	43,4	55,4	55,6
12.1.2015	53,3	55,1	57,3	44,8	58,8	59,0
13.1.2015	51,0	52,0	54,5	42,8	49,8	50,6
14.1.2015	48,2	55,8	56,5	0,0	48,6	48,6
15.1.2015	53,0	52,1	55,6	43,4	47,8	49,1
16.1.2015	53,6	51,3	55,6	42,7	48,0	49,1
17.1.2015	51,9	49,4	53,9	39,9	42,1	44,2
18.1.2015	53,7	49,9	55,2	46,5	40,2	47,5
19.1.2015	49,3	51,5	53,5	46,5	46,1	49,3
20.1.2015	51,8	51,0	54,4	43,2	45,2	47,3
21.1.2015	48,7	52,2	53,8	39,1	47,5	48,1
22.1.2015	50,1	51,8	54,0	43,4	45,5	47,6
23.1.2015	52,9	53,7	56,4	43,0	46,1	47,8
24.1.2015	49,3	51,4	53,5	40,3	44,3	45,8
25.1.2015	53,7	50,6	55,4	46,7	42,8	48,2
26.1.2015	53,0	52,3	55,7	45,5	46,4	49,0
27.1.2015	52,3	51,3	54,9	39,8	46,4	47,2
28.1.2015	52,3	52,0	55,2	43,6	47,8	49,2
29.1.2015	53,2	55,3	57,4	47,0	47,4	50,2
30.1.2015	53,4	53,5	56,5	46,4	46,2	49,3
31.1.2015	51,1	50,4	53,8	43,9	42,2	46,1



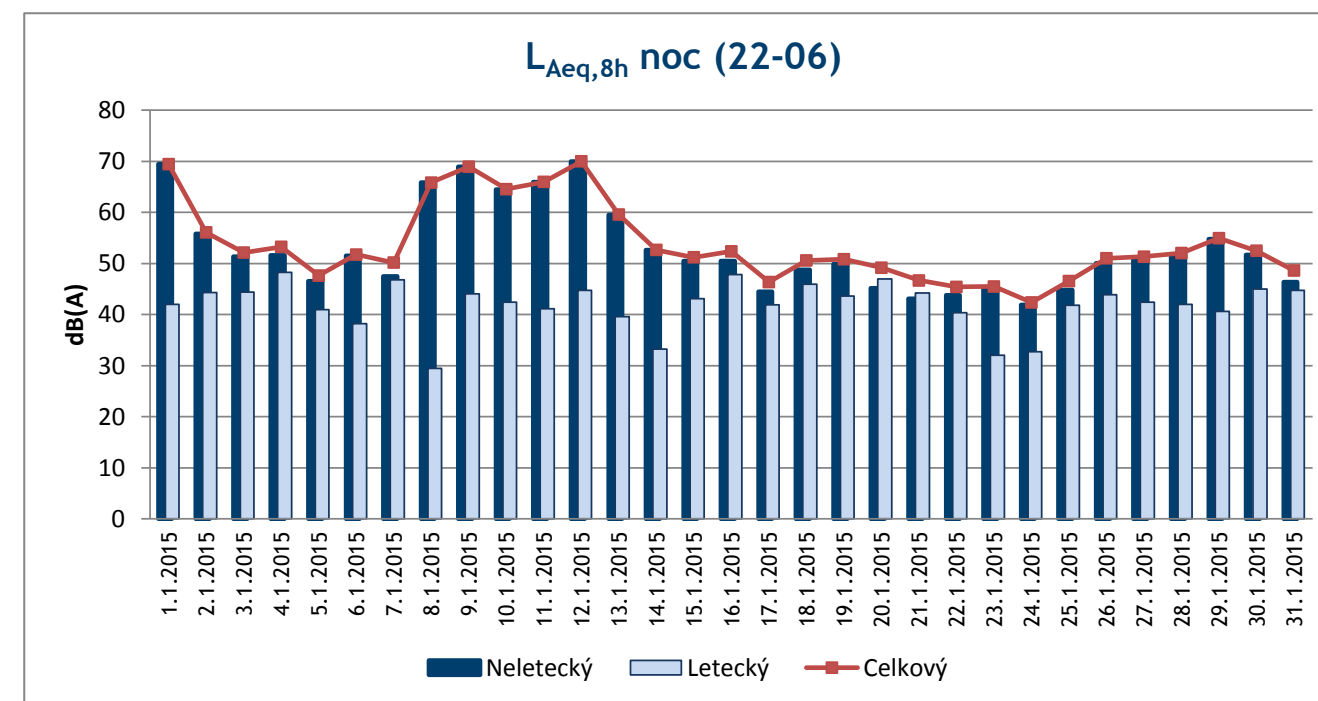
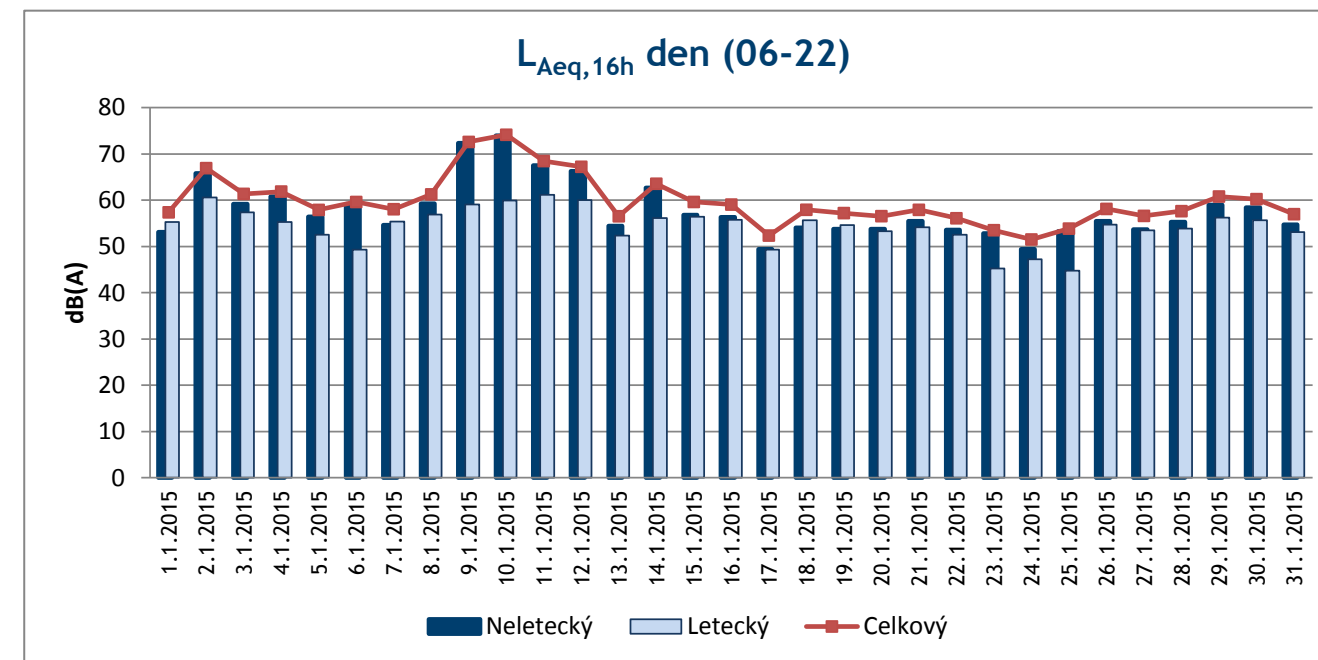
Lokalita : 5	Hostivice					
	Denní $L_{Aeq,16h}$ (06-22)			Noční $L_{Aeq,8h}$ (22-06)		
Datum	Letecký	Neletecký	Celkový	Letecký	Neletecký	Celkový
1.1.2015	42,1	51,2	51,7	32,4	72,4	72,4
2.1.2015	48,5	57,8	58,3	37,9	45,3	46,0
3.1.2015	43,0	50,8	51,5	33,3	43,9	44,2
4.1.2015	41,6	50,9	51,4	39,4	45,3	46,3
5.1.2015	43,5	51,5	52,2	34,8	44,9	45,3
6.1.2015	36,4	49,8	50,0	0,0	44,1	44,1
7.1.2015	44,0	50,0	51,0	37,1	41,0	42,5
8.1.2015	43,3	52,2	52,8	32,7	53,0	53,1
9.1.2015	51,2	61,2	61,6	36,3	55,5	55,5
10.1.2015	43,4	63,4	63,5	33,8	51,6	51,7
11.1.2015	46,1	55,9	56,3	36,2	54,0	54,1
12.1.2015	45,3	54,8	55,3	37,4	57,8	57,8
13.1.2015	40,3	50,4	50,8	34,3	45,3	45,6
14.1.2015	41,2	54,3	54,5	0,0	43,2	43,2
15.1.2015	38,9	50,6	50,9	29,7	42,8	43,0
16.1.2015	37,8	51,5	51,7	0,0	43,3	43,3
17.1.2015	42,2	50,3	50,9	32,0	40,6	41,2
18.1.2015	41,6	48,0	48,9	27,4	40,7	40,9
19.1.2015	34,7	49,7	49,8	30,9	43,6	43,8
20.1.2015	38,1	49,5	49,8	31,0	41,8	42,1
21.1.2015	32,1	49,6	49,7	0,0	41,5	41,5
22.1.2015	34,4	49,7	49,8	22,2	42,3	42,3
23.1.2015	40,6	51,0	51,4	31,0	41,9	42,3
24.1.2015	34,7	47,8	48,0	30,5	40,7	41,1
25.1.2015	41,3	49,9	50,5	35,7	44,6	45,2
26.1.2015	42,0	52,1	52,5	34,7	44,2	44,6
27.1.2015	42,8	51,1	51,7	34,8	43,5	44,0
28.1.2015	40,5	51,1	51,4	31,3	48,1	48,2
29.1.2015	42,4	51,5	52,0	36,9	45,6	46,2
30.1.2015	40,0	51,2	51,5	31,1	42,8	43,1
31.1.2015	40,9	49,0	49,6	35,4	43,0	43,7



Lokalita : 6	Dobrovíz					
	Denní $L_{Aeq,16h}$ (06-22)			Noční $L_{Aeq,8h}$ (22-06)		
Datum	Letecký	Neletecký	Celkový	Letecký	Neletecký	Celkový
1.1.2015	52,3	48,1	53,7	43,2	72,5	72,5
2.1.2015	56,3	63,3	64,1	47,7	46,5	50,2
3.1.2015	53,8	58,8	60,0	46,7	44,2	48,7
4.1.2015	57,1	54,3	59,0	53,1	47,0	54,1
5.1.2015	53,5	52,5	56,0	45,5	46,4	49,0
6.1.2015	47,4	54,6	55,4	21,6	46,9	46,9
7.1.2015	53,2	51,7	55,5	45,0	44,3	47,7
8.1.2015	54,7	55,6	58,2	45,1	59,7	59,8
9.1.2015	56,8	65,6	66,1	44,8	60,9	61,0
10.1.2015	52,9	66,9	67,1	45,9	55,8	56,2
11.1.2015	54,6	59,4	60,6	44,6	58,6	58,8
12.1.2015	55,7	60,4	61,7	45,2	61,5	61,6
13.1.2015	52,1	52,0	55,1	42,8	55,0	55,2
14.1.2015	49,6	57,9	58,5	36,9	48,9	49,1
15.1.2015	53,1	52,9	56,0	42,9	46,2	47,9
16.1.2015	52,2	53,4	55,9	40,8	47,1	48,0
17.1.2015	50,9	49,5	53,3	42,0	44,1	46,2
18.1.2015	51,0	50,9	54,0	40,1	44,7	46,0
19.1.2015	46,6	54,0	54,7	43,8	45,4	47,6
20.1.2015	52,1	51,4	54,8	40,6	48,1	48,8
21.1.2015	49,9	53,2	54,9	38,8	46,0	46,8
22.1.2015	50,4	52,3	54,5	41,5	46,0	47,3
23.1.2015	52,8	53,3	56,1	40,9	45,1	46,5
24.1.2015	50,1	48,9	52,5	38,4	42,3	43,8
25.1.2015	51,8	49,2	53,7	43,0	41,2	45,2
26.1.2015	53,4	51,9	55,8	44,5	45,1	47,8
27.1.2015	52,5	52,1	55,3	42,0	46,6	47,9
28.1.2015	53,1	52,2	55,7	41,7	48,5	49,3
29.1.2015	53,8	54,7	57,3	46,7	49,9	51,6
30.1.2015	53,7	53,4	56,6	44,1	50,9	51,7
31.1.2015	52,7	49,9	54,5	42,9	42,1	45,6

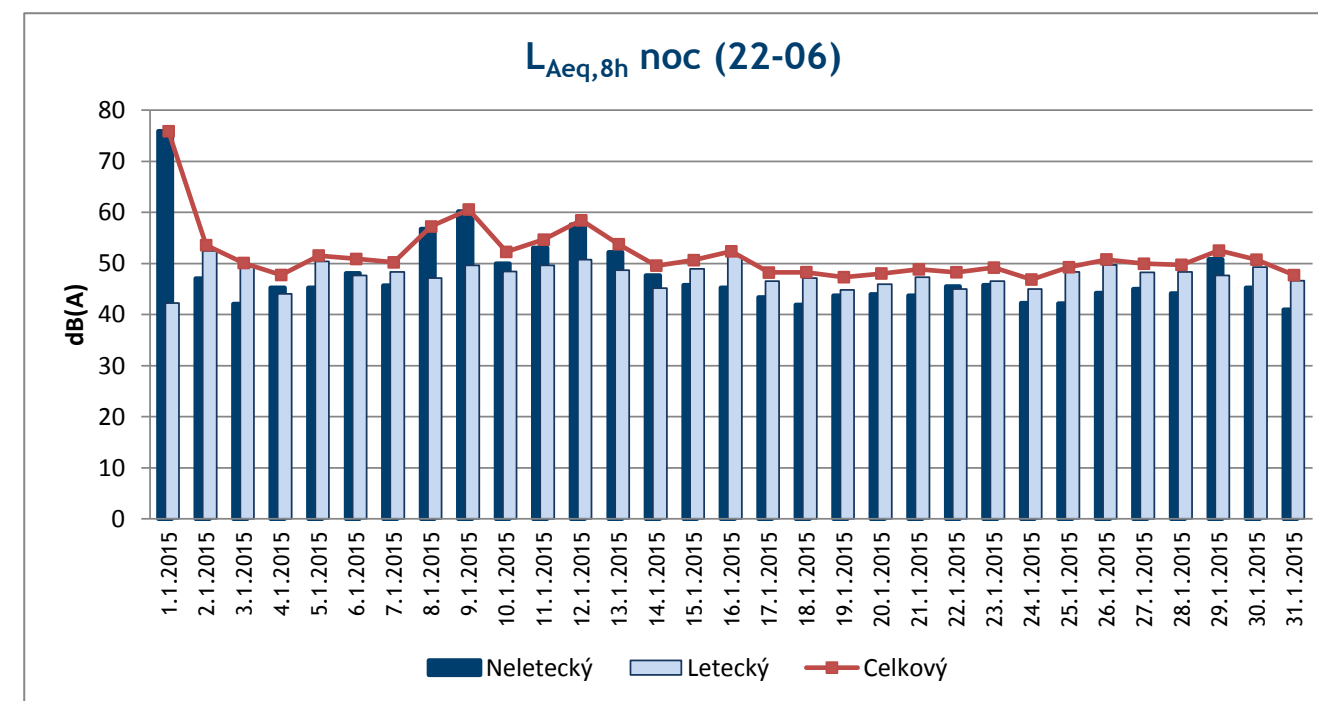
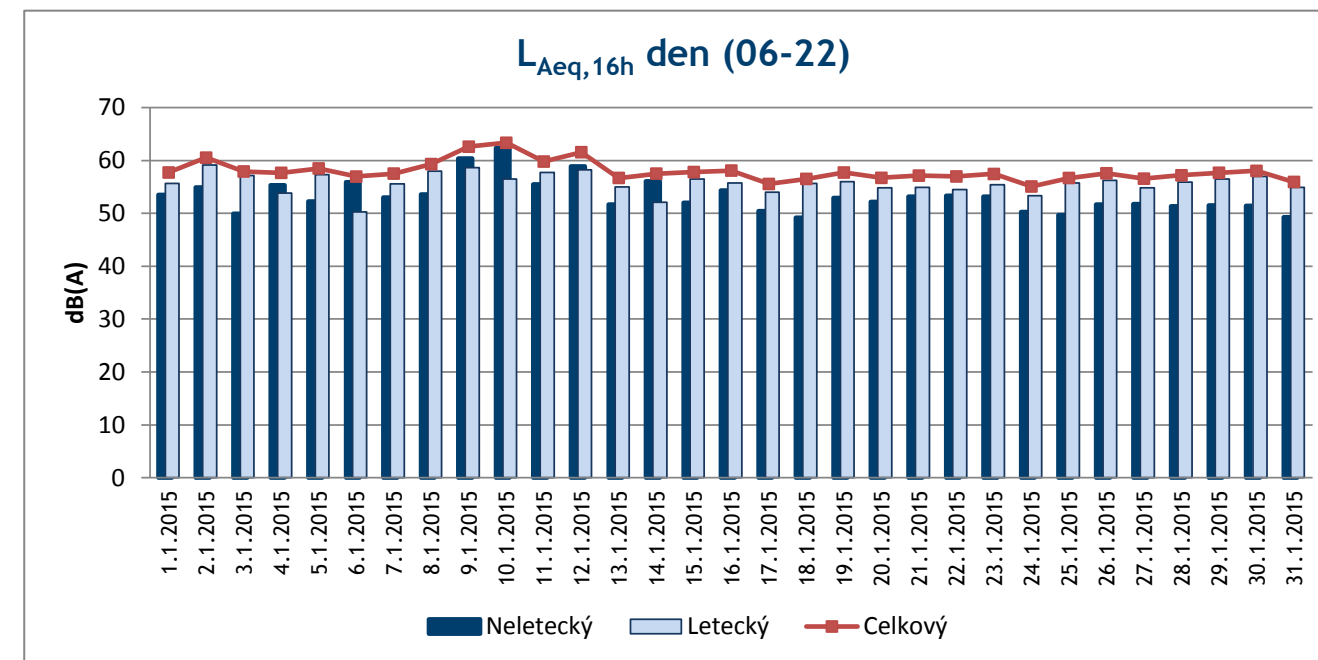


Lokalita : 7	Kněžves					
	Denní $L_{Aeq,16h}$ (06-22)			Noční $L_{Aeq,8h}$ (22-06)		
Datum	Letecký	Neletecký	Celkový	Letecký	Neletecký	Celkový
1.1.2015	55,3	53,1	57,4	42,0	69,4	69,4
2.1.2015	60,5	65,8	66,9	44,3	55,8	56,1
3.1.2015	57,3	59,2	61,4	44,4	51,3	52,1
4.1.2015	55,2	60,8	61,9	48,2	51,6	53,3
5.1.2015	52,5	56,4	57,9	41,0	46,6	47,6
6.1.2015	49,3	59,2	59,6	38,2	51,5	51,7
7.1.2015	55,4	54,6	58,0	46,8	47,5	50,2
8.1.2015	56,9	59,3	61,2	29,5	65,8	65,8
9.1.2015	59,0	72,4	72,6	44,1	68,9	68,9
10.1.2015	59,9	74,0	74,1	42,4	64,5	64,5
11.1.2015	61,2	67,6	68,4	41,1	66,0	66,0
12.1.2015	60,0	66,3	67,2	44,8	70,0	70,0
13.1.2015	52,3	54,4	56,5	39,6	59,5	59,6
14.1.2015	56,2	62,7	63,5	33,3	52,6	52,7
15.1.2015	56,4	56,8	59,6	43,1	50,5	51,2
16.1.2015	55,7	56,3	59,0	47,8	50,5	52,4
17.1.2015	49,3	49,4	52,3	41,9	44,5	46,4
18.1.2015	55,6	54,0	57,9	46,0	48,8	50,6
19.1.2015	54,6	53,7	57,2	43,6	49,9	50,8
20.1.2015	53,3	53,7	56,5	47,0	45,1	49,2
21.1.2015	54,2	55,5	57,9	44,2	43,1	46,7
22.1.2015	52,5	53,5	56,1	40,3	43,8	45,4
23.1.2015	45,3	52,8	53,5	32,1	45,3	45,5
24.1.2015	47,2	49,4	51,5	32,7	41,9	42,4
25.1.2015	44,7	53,2	53,8	41,8	44,8	46,5
26.1.2015	54,7	55,5	58,1	43,9	50,1	51,0
27.1.2015	53,5	53,7	56,6	42,4	50,7	51,3
28.1.2015	53,9	55,2	57,6	42,0	51,6	52,0
29.1.2015	56,2	58,9	60,8	40,6	54,8	54,9
30.1.2015	55,6	58,4	60,2	45,0	51,6	52,5
31.1.2015	53,1	54,7	57,0	44,7	46,4	48,6



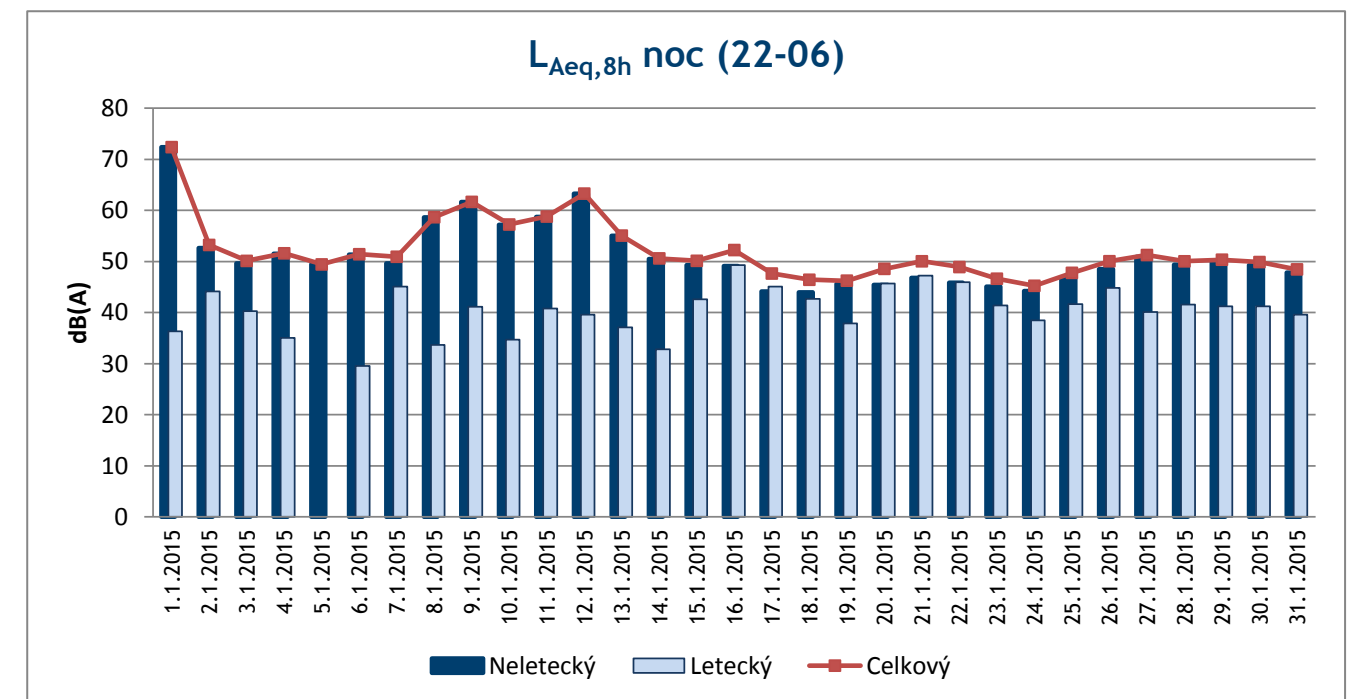
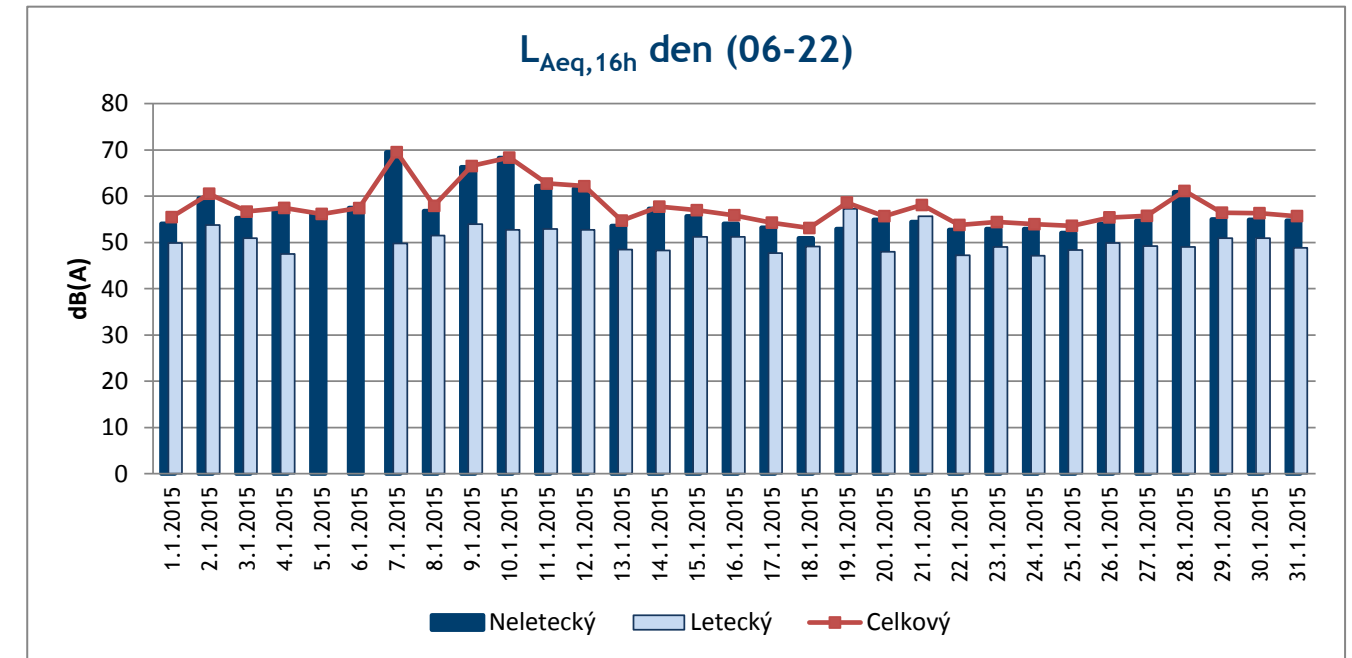


Lokalita : 8	Horoměřice					
	Denní $L_{Aeq,16h}$ (06-22)			Noční $L_{Aeq,8h}$ (22-06)		
Datum	Letecký	Neletecký	Celkový	Letecký	Neletecký	Celkový
1.1.2015	55,7	53,5	57,7	42,2	75,9	75,9
2.1.2015	59,2	54,9	60,5	52,5	47,0	53,6
3.1.2015	57,2	49,9	57,9	49,3	42,1	50,1
4.1.2015	53,9	55,3	57,7	44,1	45,3	47,7
5.1.2015	57,3	52,2	58,5	50,4	45,3	51,6
6.1.2015	50,3	55,9	57,0	47,7	48,1	50,9
7.1.2015	55,6	53,0	57,5	48,3	45,6	50,2
8.1.2015	58,0	53,6	59,3	47,1	56,8	57,2
9.1.2015	58,6	60,4	62,6	49,6	60,2	60,6
10.1.2015	56,5	62,4	63,4	48,4	49,9	52,3
11.1.2015	57,8	55,5	59,8	49,7	53,0	54,7
12.1.2015	58,2	58,9	61,6	50,8	57,6	58,4
13.1.2015	55,0	51,7	56,7	48,6	52,2	53,8
14.1.2015	52,1	56,1	57,5	45,2	47,6	49,6
15.1.2015	56,5	52,0	57,8	48,9	45,7	50,6
16.1.2015	55,8	54,3	58,1	51,5	45,2	52,4
17.1.2015	54,0	50,4	55,6	46,5	43,4	48,2
18.1.2015	55,6	49,2	56,5	47,2	41,9	48,3
19.1.2015	56,0	52,9	57,7	44,8	43,7	47,3
20.1.2015	54,9	52,2	56,7	45,9	44,0	48,0
21.1.2015	54,9	53,2	57,1	47,3	43,7	48,8
22.1.2015	54,5	53,4	57,0	45,0	45,5	48,3
23.1.2015	55,4	53,2	57,4	46,5	45,7	49,2
24.1.2015	53,4	50,3	55,1	45,0	42,2	46,9
25.1.2015	55,7	49,7	56,7	48,3	42,2	49,3
26.1.2015	56,3	51,7	57,6	49,7	44,2	50,8
27.1.2015	54,8	51,7	56,6	48,3	45,0	49,9
28.1.2015	55,9	51,4	57,2	48,4	44,1	49,7
29.1.2015	56,5	51,5	57,7	47,7	50,8	52,5
30.1.2015	57,0	51,5	58,0	49,3	45,2	50,7
31.1.2015	54,9	49,3	55,9	46,6	41,0	47,7

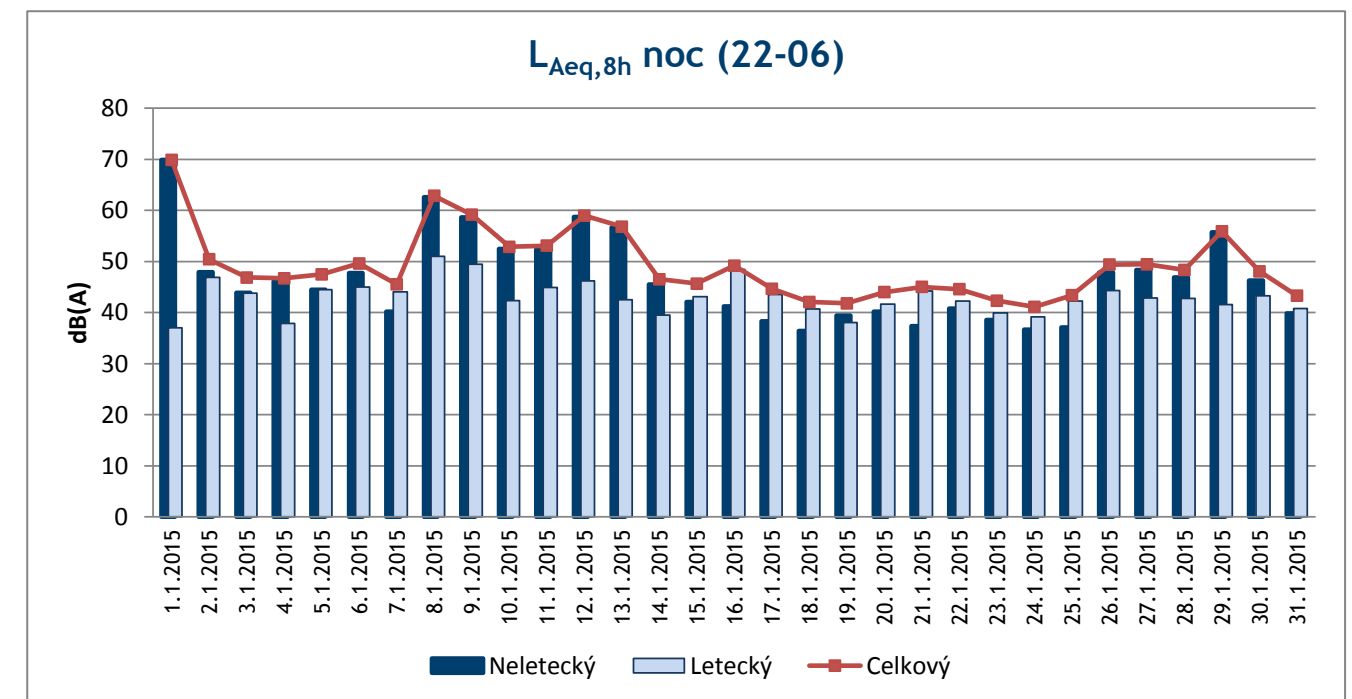
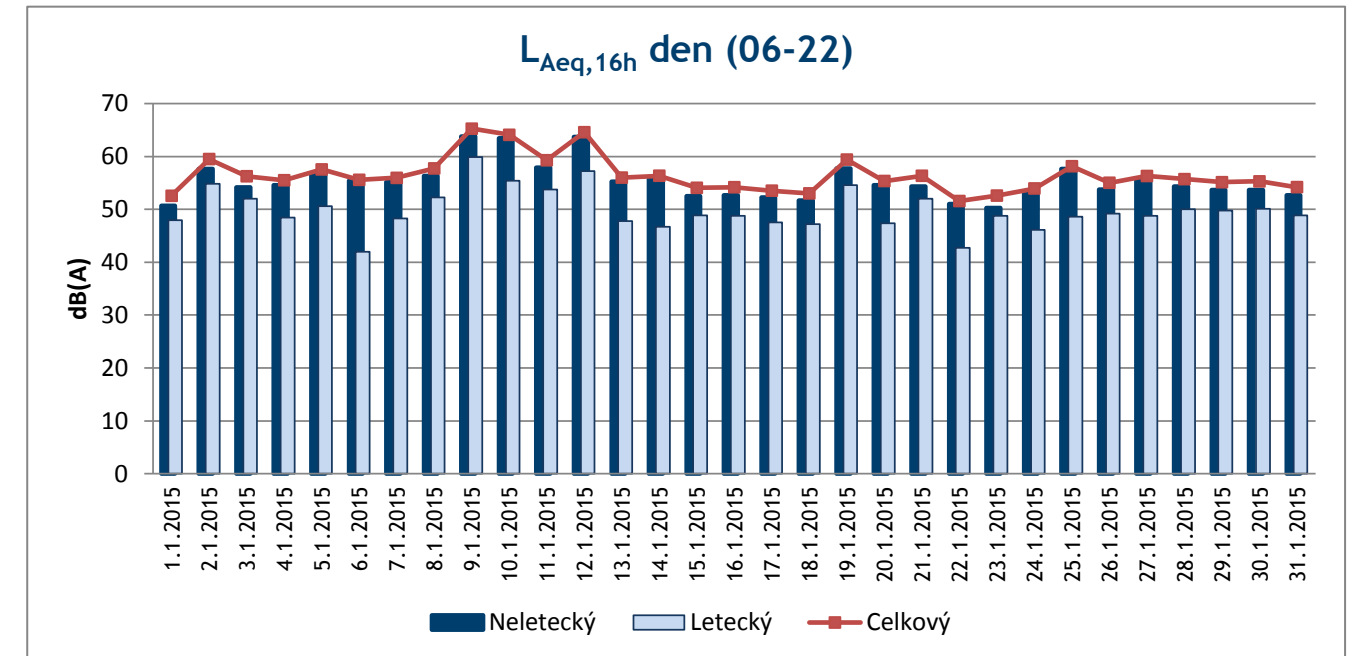




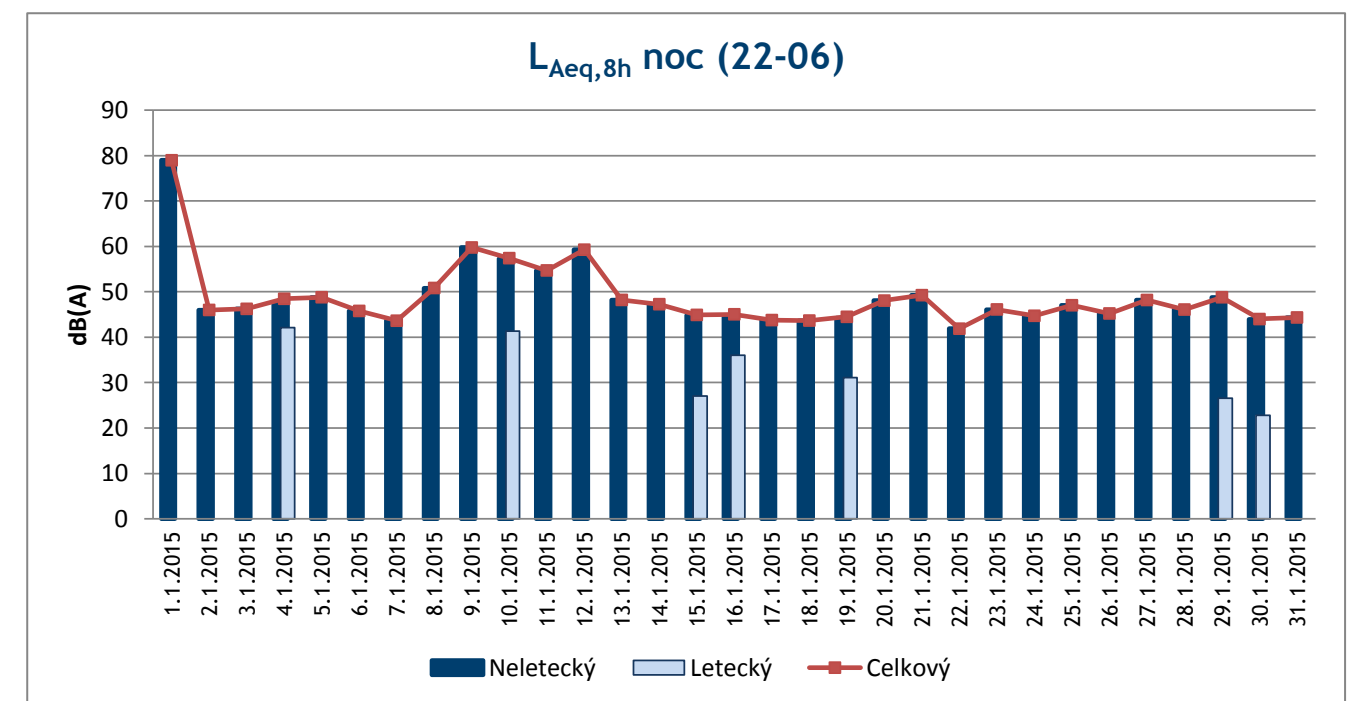
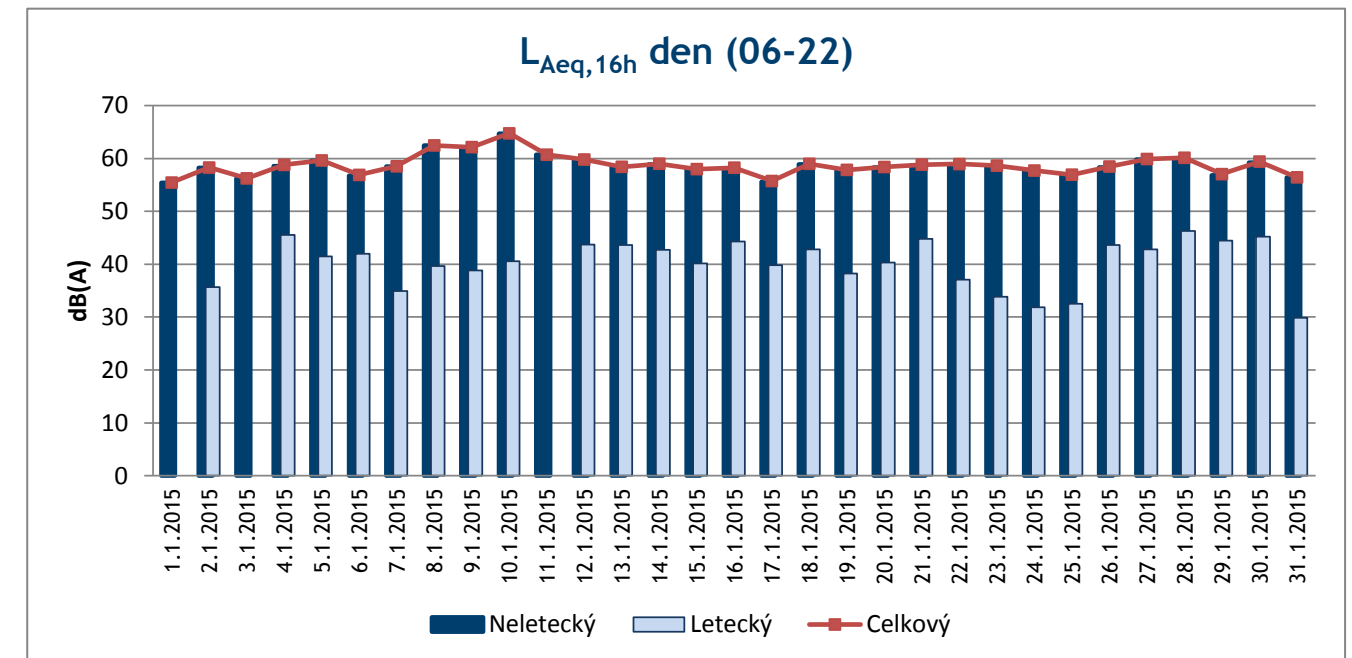
Lokalita : 9	Přední Kopanina					
	Denní $L_{Aeq,16h}$ (06-22)			Noční $L_{Aeq,8h}$ (22-06)		
Datum	Letecký	Neletecký	Celkový	Letecký	Neletecký	Celkový
1.1.2015	49,9	54,1	55,5	36,3	72,4	72,4
2.1.2015	53,7	59,5	60,5	44,1	52,6	53,2
3.1.2015	51,0	55,3	56,7	40,2	49,6	50,1
4.1.2015	47,5	57,0	57,5	35,0	51,5	51,6
5.1.2015	0,0	56,2	56,2	0,0	49,4	49,4
6.1.2015	0,0	57,4	57,4	29,6	51,4	51,4
7.1.2015	49,8	69,5	69,5	45,0	49,6	50,9
8.1.2015	51,5	56,8	57,9	33,6	58,6	58,7
9.1.2015	53,9	66,3	66,5	41,1	61,6	61,7
10.1.2015	52,8	68,2	68,3	34,7	57,2	57,2
11.1.2015	52,9	62,2	62,7	40,8	58,7	58,8
12.1.2015	52,7	61,6	62,1	39,6	63,3	63,3
13.1.2015	48,4	53,6	54,7	37,1	55,0	55,1
14.1.2015	48,3	57,2	57,7	32,8	50,5	50,6
15.1.2015	51,2	55,6	57,0	42,6	49,3	50,1
16.1.2015	51,2	54,1	55,9	49,3	49,1	52,2
17.1.2015	47,7	53,2	54,3	45,1	44,2	47,6
18.1.2015	49,1	50,9	53,1	42,7	44,0	46,4
19.1.2015	57,3	52,9	58,6	37,8	45,5	46,2
20.1.2015	48,0	54,9	55,7	45,7	45,4	48,5
21.1.2015	55,6	54,4	58,1	47,2	46,8	50,0
22.1.2015	47,2	52,7	53,8	46,0	45,8	48,9
23.1.2015	49,0	52,9	54,4	41,4	45,1	46,6
24.1.2015	47,1	52,9	53,9	38,5	44,2	45,2
25.1.2015	48,4	52,0	53,6	41,6	46,6	47,8
26.1.2015	49,8	54,0	55,4	44,8	48,5	50,0
27.1.2015	49,2	54,7	55,7	40,1	50,9	51,3
28.1.2015	49,0	60,9	61,1	41,6	49,4	50,0
29.1.2015	50,9	55,0	56,4	41,3	49,8	50,3
30.1.2015	50,9	54,8	56,3	41,2	49,3	49,9
31.1.2015	48,8	54,7	55,7	39,6	47,8	48,4



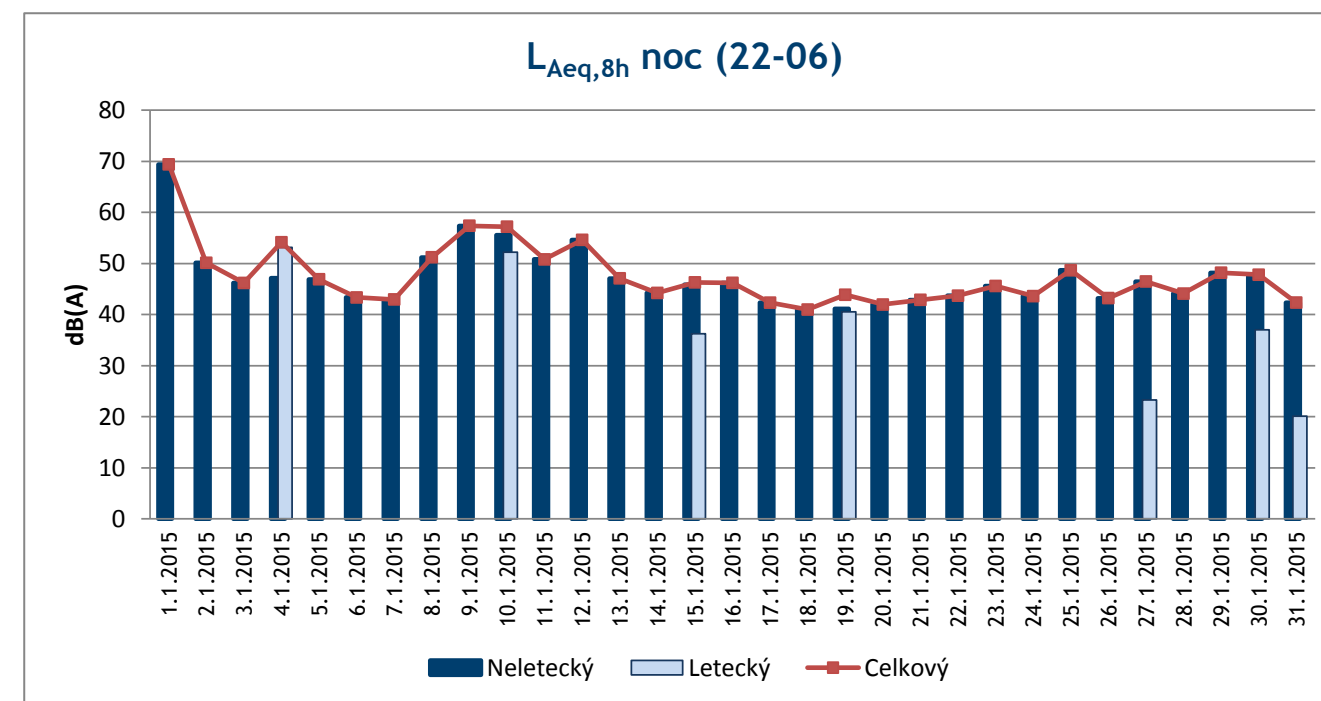
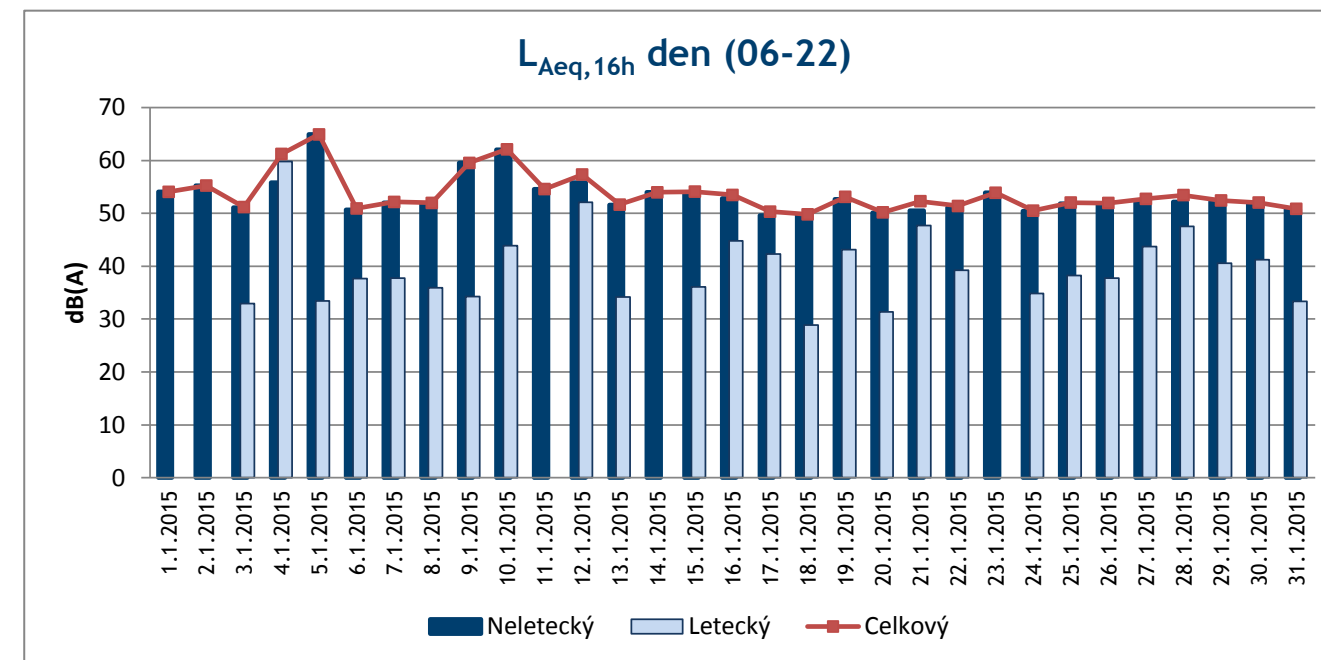
Lokalita : 10	Horoměřice JV					
	Denní $L_{Aeq,16h}$ (06-22)			Noční $L_{Aeq,8h}$ (22-06)		
Datum	Letecký	Neletecký	Celkový	Letecký	Neletecký	Celkový
1.1.2015	48,0	50,7	52,6	37,0	69,9	69,9
2.1.2015	54,8	57,7	59,5	46,9	47,9	50,4
3.1.2015	52,0	54,2	56,3	43,8	43,8	46,8
4.1.2015	48,5	54,6	55,5	37,9	46,1	46,7
5.1.2015	50,6	56,6	57,6	44,5	44,4	47,5
6.1.2015	42,0	55,4	55,6	45,0	47,7	49,6
7.1.2015	48,2	55,1	56,0	44,0	40,2	45,5
8.1.2015	52,3	56,3	57,7	51,0	62,6	62,9
9.1.2015	59,9	63,8	65,3	49,5	58,7	59,2
10.1.2015	55,4	63,5	64,1	42,3	52,5	52,9
11.1.2015	53,7	57,9	59,3	44,9	52,4	53,1
12.1.2015	57,2	63,7	64,6	46,2	58,7	59,0
13.1.2015	47,8	55,3	56,0	42,5	56,6	56,8
14.1.2015	46,7	55,9	56,4	39,5	45,5	46,5
15.1.2015	48,8	52,5	54,1	43,1	42,1	45,6
16.1.2015	48,8	52,7	54,2	48,4	41,2	49,2
17.1.2015	47,5	52,3	53,5	43,5	38,3	44,6
18.1.2015	47,2	51,7	53,0	40,7	36,4	42,1
19.1.2015	54,5	57,7	59,4	38,1	39,4	41,8
20.1.2015	47,3	54,6	55,4	41,7	40,2	44,0
21.1.2015	52,0	54,4	56,4	44,2	37,4	45,0
22.1.2015	42,7	51,0	51,6	42,2	40,8	44,6
23.1.2015	48,8	50,3	52,6	39,9	38,6	42,3
24.1.2015	46,2	53,2	54,0	39,1	36,7	41,1
25.1.2015	48,6	57,6	58,2	42,3	37,1	43,4
26.1.2015	49,2	53,7	55,0	44,3	47,8	49,4
27.1.2015	48,8	55,5	56,3	42,8	48,3	49,4
28.1.2015	50,0	54,4	55,7	42,8	46,9	48,3
29.1.2015	49,8	53,6	55,1	41,5	55,7	55,9
30.1.2015	50,1	53,7	55,3	43,3	46,3	48,0
31.1.2015	48,9	52,7	54,2	40,7	39,8	43,3



Lokalita : 11	Řepy					
	Denní $L_{Aeq,16h}$ (06-22)			Noční $L_{Aeq,8h}$ (22-06)		
Datum	Letecký	Neletecký	Celkový	Letecký	Neletecký	Celkový
1.1.2015	0,0	55,4	55,4	0,0	79,0	79,0
2.1.2015	35,7	58,3	58,3	0,0	46,0	46,0
3.1.2015	0,0	56,2	56,2	0,0	46,3	46,3
4.1.2015	45,5	58,6	58,8	42,1	47,3	48,5
5.1.2015	41,5	59,6	59,6	0,0	48,8	48,8
6.1.2015	42,0	56,8	56,9	0,0	45,8	45,8
7.1.2015	34,9	58,5	58,5	0,0	43,6	43,6
8.1.2015	39,7	62,5	62,5	0,0	50,8	50,8
9.1.2015	38,8	62,1	62,2	0,0	59,8	59,8
10.1.2015	40,5	64,7	64,8	41,4	57,3	57,4
11.1.2015	0,0	60,7	60,7	0,0	54,7	54,7
12.1.2015	43,7	59,7	59,8	0,0	59,3	59,3
13.1.2015	43,6	58,3	58,4	0,0	48,2	48,2
14.1.2015	42,8	58,9	59,0	0,0	47,3	47,3
15.1.2015	40,1	57,9	58,0	27,1	44,8	44,9
16.1.2015	44,3	58,1	58,3	36,1	44,5	45,1
17.1.2015	39,8	55,6	55,7	0,0	43,8	43,8
18.1.2015	42,8	58,9	59,0	0,0	43,7	43,7
19.1.2015	38,2	57,8	57,8	31,1	44,3	44,5
20.1.2015	40,3	58,3	58,4	0,0	48,1	48,1
21.1.2015	44,8	58,7	58,8	0,0	49,3	49,3
22.1.2015	37,1	58,9	58,9	0,0	41,9	41,9
23.1.2015	33,9	58,6	58,6	0,0	46,1	46,1
24.1.2015	31,9	57,7	57,7	0,0	44,7	44,7
25.1.2015	32,5	56,9	56,9	0,0	47,0	47,0
26.1.2015	43,6	58,3	58,5	0,0	45,2	45,2
27.1.2015	42,8	59,8	59,9	0,0	48,2	48,2
28.1.2015	46,3	60,0	60,1	0,0	46,1	46,1
29.1.2015	44,5	56,8	57,0	26,6	48,8	48,8
30.1.2015	45,2	59,2	59,4	22,8	44,0	44,0
31.1.2015	29,9	56,4	56,4	0,0	44,4	44,4



Lokalita : 12	Bílá Hora					
	Denní $L_{Aeq,16h}$ (06-22)			Noční $L_{Aeq,8h}$ (22-06)		
Datum	Letecký	Neletecký	Celkový	Letecký	Neletecký	Celkový
1.1.2015	0,0	54,1	54,1	0,0	69,4	69,4
2.1.2015	0,0	55,3	55,3	0,0	50,1	50,1
3.1.2015	33,0	51,1	51,2	0,0	46,2	46,2
4.1.2015	59,8	55,8	61,2	53,2	47,1	54,1
5.1.2015	33,4	64,9	64,9	0,0	46,9	46,9
6.1.2015	37,7	50,7	50,9	0,0	43,3	43,3
7.1.2015	37,8	52,0	52,2	0,0	43,0	43,0
8.1.2015	36,0	51,9	52,0	0,0	51,2	51,2
9.1.2015	34,3	59,5	59,5	0,0	57,4	57,4
10.1.2015	43,9	62,1	62,1	52,2	55,6	57,2
11.1.2015	0,0	54,6	54,6	0,0	50,8	50,8
12.1.2015	52,1	55,8	57,4	0,0	54,6	54,6
13.1.2015	34,2	51,6	51,7	0,0	47,1	47,1
14.1.2015	0,0	54,0	54,0	0,0	44,2	44,2
15.1.2015	36,1	54,0	54,1	36,3	45,8	46,3
16.1.2015	44,8	52,9	53,5	0,0	46,2	46,2
17.1.2015	42,3	49,6	50,3	0,0	42,3	42,3
18.1.2015	28,9	49,8	49,8	0,0	41,0	41,0
19.1.2015	43,1	52,7	53,1	40,5	41,2	43,9
20.1.2015	31,4	50,1	50,2	0,0	42,0	42,0
21.1.2015	47,7	50,5	52,3	0,0	42,9	42,9
22.1.2015	39,2	51,1	51,4	0,0	43,7	43,7
23.1.2015	0,0	53,9	53,9	0,0	45,6	45,6
24.1.2015	34,9	50,4	50,5	0,0	43,6	43,6
25.1.2015	38,3	51,9	52,1	0,0	48,7	48,7
26.1.2015	37,7	51,8	52,0	0,0	43,2	43,2
27.1.2015	43,7	52,2	52,7	23,3	46,5	46,5
28.1.2015	47,5	52,2	53,5	0,0	44,1	44,1
29.1.2015	40,5	52,2	52,4	0,0	48,2	48,2
30.1.2015	41,2	51,7	52,0	37,0	47,4	47,8
31.1.2015	33,4	50,8	50,9	20,1	42,3	42,3



Lokalita : 13	Suchdol					
	Denní $L_{Aeq,16h}$ (06-22)			Noční $L_{Aeq,8h}$ (22-06)		
Datum	Letecký	Neletecký	Celkový	Letecký	Neletecký	Celkový
1.1.2015	53,6	51,5	55,7	42,4	73,1	73,1
2.1.2015	57,3	53,5	58,8	50,7	43,5	51,4
3.1.2015	55,0	47,5	55,7	47,8	42,2	48,9
4.1.2015	52,6	52,3	55,5	42,3	42,4	45,4
5.1.2015	55,9	49,0	56,7	49,6	37,6	49,8
6.1.2015	48,6	52,0	53,6	47,1	43,1	48,6
7.1.2015	53,9	51,4	55,8	47,8	36,3	48,1
8.1.2015	56,3	49,8	57,1	50,7	53,0	55,0
9.1.2015	57,7	57,5	60,6	50,5	58,8	59,4
10.1.2015	55,7	60,0	61,4	45,7	48,7	50,5
11.1.2015	56,2	53,6	58,1	49,0	50,0	52,5
12.1.2015	56,6	53,9	58,5	49,5	55,4	56,4
13.1.2015	54,0	53,1	56,6	47,7	48,6	51,2
14.1.2015	50,0	53,8	55,3	43,7	51,7	52,4
15.1.2015	54,4	47,3	55,2	46,5	45,8	49,2
16.1.2015	54,4	46,2	55,0	49,6	39,3	49,9
17.1.2015	53,1	44,5	53,7	45,7	49,6	51,1
18.1.2015	54,3	50,0	55,7	46,4	34,8	46,7
19.1.2015	54,1	50,9	55,8	44,7	33,9	45,0
20.1.2015	53,7	50,4	55,4	44,5	35,2	45,0
21.1.2015	52,5	46,0	53,4	44,1	35,1	44,6
22.1.2015	53,1	45,3	53,7	43,2	36,9	44,1
23.1.2015	53,5	47,8	54,5	45,3	36,0	45,7
24.1.2015	51,4	46,3	52,6	44,1	35,4	44,6
25.1.2015	54,4	49,6	55,7	47,6	36,7	48,0
26.1.2015	54,7	49,4	55,8	47,7	36,2	48,0
27.1.2015	53,6	46,7	54,4	46,7	37,8	47,3
28.1.2015	54,1	47,3	54,9	46,7	46,6	49,6
29.1.2015	54,5	47,6	55,3	45,3	42,7	47,2
30.1.2015	55,0	47,4	55,7	47,6	48,1	50,9
31.1.2015	53,3	46,9	54,2	44,7	38,1	45,6

