



Program Ventilace 2025

Letiště Praha





Vyhlašujeme další kolo programu

- Spuštění plánujeme na druhou polovinu února

Přínosy systémů

- **Snížení vlivu hluku** z leteckého provozu ve vnitřních prostorech RD a bytů.
- Možnost větrání bez otevřených oken.
- Kontinuální řízené větrání dle vašich potřeb.
- Filtrace alergenů díky vstupním filtrům.
- Snížení vlhkosti prostředí, koncentrací CO₂.



Jak začít?



- 1. Zjistím, zda moje nemovitost spadá do vymezeného území**
2. Přečtu si na webu pravidla programu.
3. Vytvořím si účet na webu www.prg.aero.
- 4. V účtu zaeviduji nemovitost vyplním údaje o nemovitosti**
- 5. Letiště potvrdí evidenci mé žádosti – kontrola místní příslušnosti a vlastnictví**
6. Výzva k předložení projektové dokumentace.



Jak zjistím územní nárok?



Ověřte si, zda vaše nemovitost spadá do programu Ventilace následujícími způsoby:

•Podle PDF mapy

Najděte svoji nemovitost na [mapě s vyznačeným územím pro výzvu 2025](#). Pokud se nemovitost nachází v barevně vyznačeném prostoru, spadá do podporovaného území.

•Přes aplikaci GoogleEarth

Klikněte na soubor [Území pro Výzvu 2025](#). Vyplňte svou adresu a klikněte na „Hledat“. Pokud se vaše nemovitost nachází v modře vymezeném území, tak splňuje podmínky z hlediska územního rozsahu programu. (*Google Earth je volně přístupný aplikace, kterou lze stáhnout [zde](#)*).

•Poradte se s koordinátorem programu

Pokud si nejste jisti, zda se vaše nemovitost nachází či nenachází na podporovaném území nebo se potřebujete poradit, zašlete nám vaši adresu na ventilace@prg.aero a my vám dáme vědět.



Jak se přihlásit?



Jednoduše - prostřednictvím formuláře na webu:

Program Ventilace

< Zpět na úvod

Finanční podpora na pořízení ventilačních systémů pro majitele nemovitostí v předem definovaných lokalitách.



Cílem programu Ventilace je realizace doplňkových protihlukových opatření pro snížení hluku z leteckého provozu ve vnitřním chráněném prostoru budov.



JSEM ŽADATEL A REGISTRUJI SE DO PROGRAMU [☞](#)

JSEM DODAVATEL A CHCI NA PROGRAMU SPOLUPRACOVAT

Podmínky programu si nastavujte [zde](#)

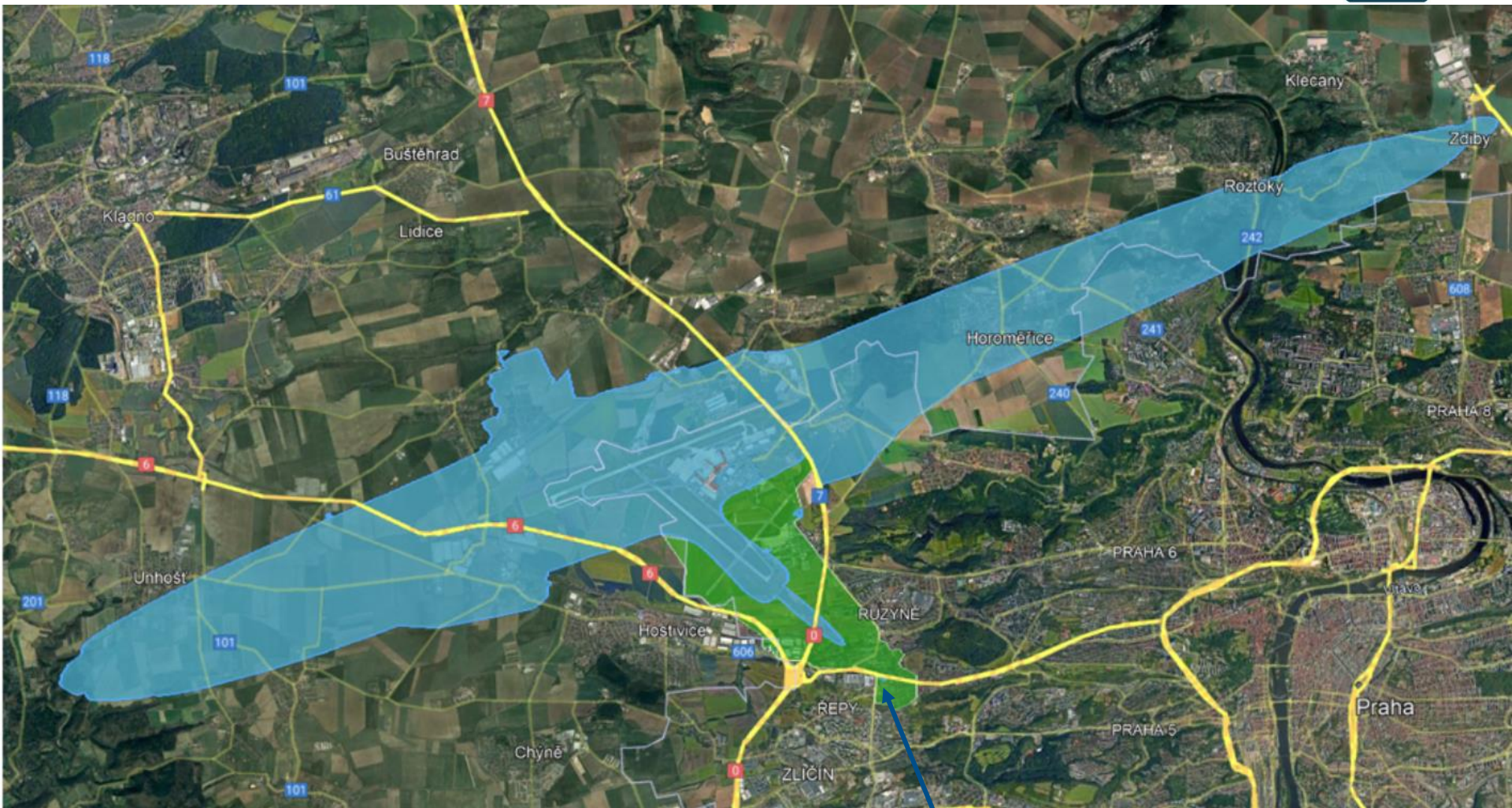
Jak má vypadat projektová dokumentace najdete [zde](#)

Prezentace Online setkání 2025 - plánujeme 21.1.2025

Jak používat aplikaci? probíhá aktualizace podkladů



Propojení území OHP a izofony LDVN 55



Nově připojené území



Letiště potvrdilo nárok na příspěvek....



1. Výběr projektanta + dodavatele – ze seznamu dodavatelů na webu.
2. Vyberu si vhodné řešení pro můj RD či byt.
3. Předložím projektovou dokumentaci Letišti Praha ke schválení.
4. Letiště PD připomínkuje/schválí.
5. Podpis smlouvy LP a žadatel.
6. Firma projekt zrealizuje **dle schváleného projektu.**
7. Informuji Letiště Praha o ukončení realizace.
8. Pověřená firma provede kontrolu realizace na místě.
9. Letiště Praha vyplatí příspěvek.



Průběh žádosti

LETIŠTĚ PRAHA
ŽADATEL

1. Evidence; projektová dokumentace



2. Realizace



3. Vyplacení příspěvku



Jaké systémy jsou podporovány?



A. Centrální řešení

- Rodinné domy s prostorem k umístění (půda, garáž, tech. m.)
- Zařazen předehřev vzduchu pouze pro zajištění chodu zařízení
- Instalace vyžaduje větší technický zásah (týdny).
- Možnost řízení dle vlhkosti vzduchu, koncentrace CO₂.
- Výměna filtrů – majitel, čištění – servisní firma.



Jaké systémy ventilací jsou podporovány?



B. Lokální řešení

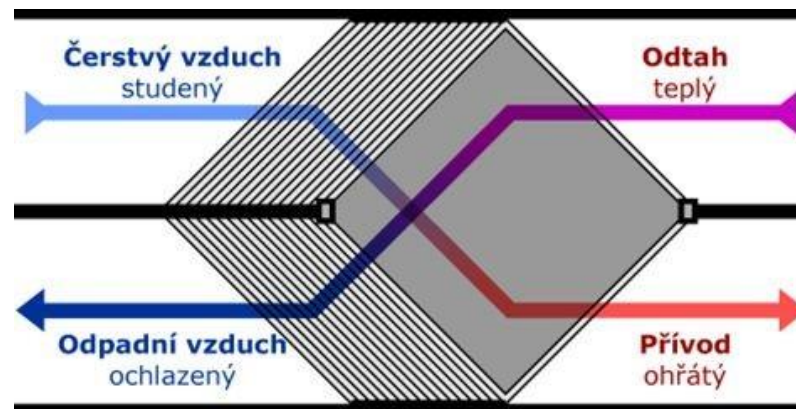
- **Snadná instalace do obvodové zdi** bez potřeby VZT rozvodů.
- Rychlejší instalace zařízení (v řádu dnů).
- Možnost každou místnost individuálně nastavit požadovaný výkon větrání.
- Možnost řízení dle vlhkosti vzduchu, koncentrace CO₂.
- Výměnu filtrů, čištění zvládne majitel.



Jaké požadavky jsou na systém kladeny?



- Filtrace vzduchu - přívod F5 + odtah G5.
- Přívod venkovního vzduchu minimálně pokoje 25 [m³/h].
- Minimální požadovaná účinnost zpětného zisku tepla je 85 %.



Kolik mi Letiště Praha pošle na účet?



Letiště Praha příspěvek proplácí:

- až do výše 100% uznatelných nákladů,
- **zpětně** po dokončení realizace,
- formou daru,
- v rozmezí od 81 000,- do 364 000,- dle vybavené dispozice nemovitosti.

Co jsou uznatelné výdaje?

- VZT jednotky, rekuperační jednotky, kompletní rozvody VZT ;
- zpracování projektové dokumentace, vč. hlukové studie a dalších relevantních vyjádření potřebných k stavebnímu povolení;
- správní poplatky v případě stavebního řízení apod.;
- náklady na montáž a zapojení do sítě včetně stavebních prací.





Za co příspěvek dostanu a kolik?

- Celkový příspěvek = součet za jednotlivé místnosti a příspěvku na prvotní náklady
- Možné kombinace lokálního a centrálního řešení

Vybavená místnost	Lokální řešení	Centrální řešení
obyt. místnost s kk	67 000	63 000
samostatná kuchyň	51 000	46 000
obyt. místnost	51 000	46 000
prvotní náklady (projekt, bourání, elektro, tech. dozor)	15 000	88 000



Příklady výše příspěvků



Dispozice	Lokální řešení	Centrální řešení
1+kk	82 000	x
1+1	117 000	180 000
2+kk	133 000	197 000
2+1	168 000	226 000
3+kk	184 000	243 000
3+1	219 000	272 000
4+kk	235 000	289 000
4+1	270 000	318 000
5+kk	286 000	335 000
5+1	321 000	364 000



Co žadatele nejvíce zajímá?



Kdy bude program spuštěn?

Úterý 18.2.2025

Kolik peněz Letiště Praha poskytne v roce 2025?

Celkem je pro rok 2025 alokováno 17 milionů (cca 80 žadatelů)

Po vyčerpání míst je možnost náhradníků.



Co žadatele nejvíce zajímá?



Jaké jsou nároky na údržbu a jaká je životnost zařízení?

Během provozu zařízení je třeba

- A. Měnit filtry - 2x za rok (náklady dle typu jednotky cca 1000,- až 4000,- za rok)
- B. Čistit výměník každé cca 2 - 4 let (v závislosti na charakteru provozního prostředí)

Životnost zařízení dosahuje při řádné údržbě 15- 20 let.





Co žadatele nejvíce zajímá?

Postup údržby v manuálu k jednotce

Díl systému	interval	provádí	úkol
Filtry	6 měsíců	uživatel	Výměna filtrů
Ventily	6 měsíců	uživatel	Čištění ventilů
Mřížky	6 měsíců	uživatel	Čištění mřížky
Větrací jednotka	6 měsíců	uživatel	Čištění ovládání
Odvod kondenzátu	6 měsíců	uživatel	Vylití sifonu
Kontrola a čištění systému	2 roky	servisní technik	-



Co žadatele nejvíce zajímá?



Je možné žádat i při výměně staré jednotky?

Je možné zažádat, nová jednotka musí splňovat podmínky programu.

Není možné žádat o výměnu za jednotku instalovanou v předešlých kolech programu VZT.

Je možné instalovat jednotku s klimatizací?

Ano je možné instalovat klimatizační jednotku, která umožňuje vyměňovaný vzduch i dochlazovat, ale klimatizace musí být samostatným komponentem, **projekčně i rozpočtově transparentně odděleným. Klimatizace není proplácena.**



Co žadatele nejvíce zajímá?



Co je doba udržitelnosti?

Doba udržitelnosti je stanovena na 5 let ode dne podpisu Smlouvy o poskytnutí příspěvku.

Příjemce příspěvku zachovává účel užívání předmětu příspěvku, řádně jej užívat a dodržovat podmínky Programu.

Co se stane při změně vlastníka nemovitosti?

Původní vlastník (žadatel) povinen změnu vlastníka oznámit LP. Zároveň musí původní vlastník zavázat nového vlastníka k plnění podmínek stanovených ve Smlouvě.



Co žadatele nejvíce zajímá?



Jak postupovat v případě BD nebo SVJ?

V případě že je nemovitost, na kterou budete o příspěvek žádat, ve vlastnictví více osob, pak je potřeba **PŘI REGISTRACI ŽÁDOSTI NAHRÁT formulář souhlasného prohlášení**, který je k dispozici na webových stránkách Programu.

V případě společenství vlastníků jednotek (dále jen „SVJ“) a bytového družstva (dále jen „BD“) je tento dokument nahrazen **usnesením shromáždění SVJ / členské schůze BD** obsahujícím odsouhlasení podání žádosti o příspěvek na realizaci opatření (záměru).



Jsem tu pro vás ...:-)



Kontakty

 Mgr. Kateřina Machová

 +420 220 111 158

 +420 702 267 677

 ventilace@prg.aero

